

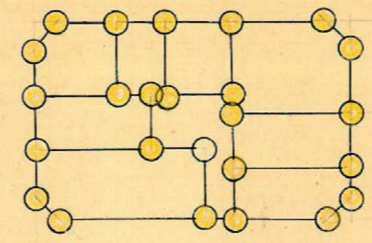
課長	係長	測量士	係

(分筆前)
確定面積平面圖 $S = \frac{1}{600}$

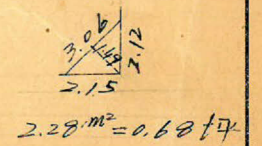
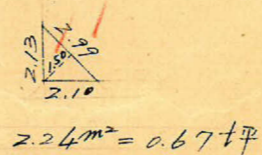
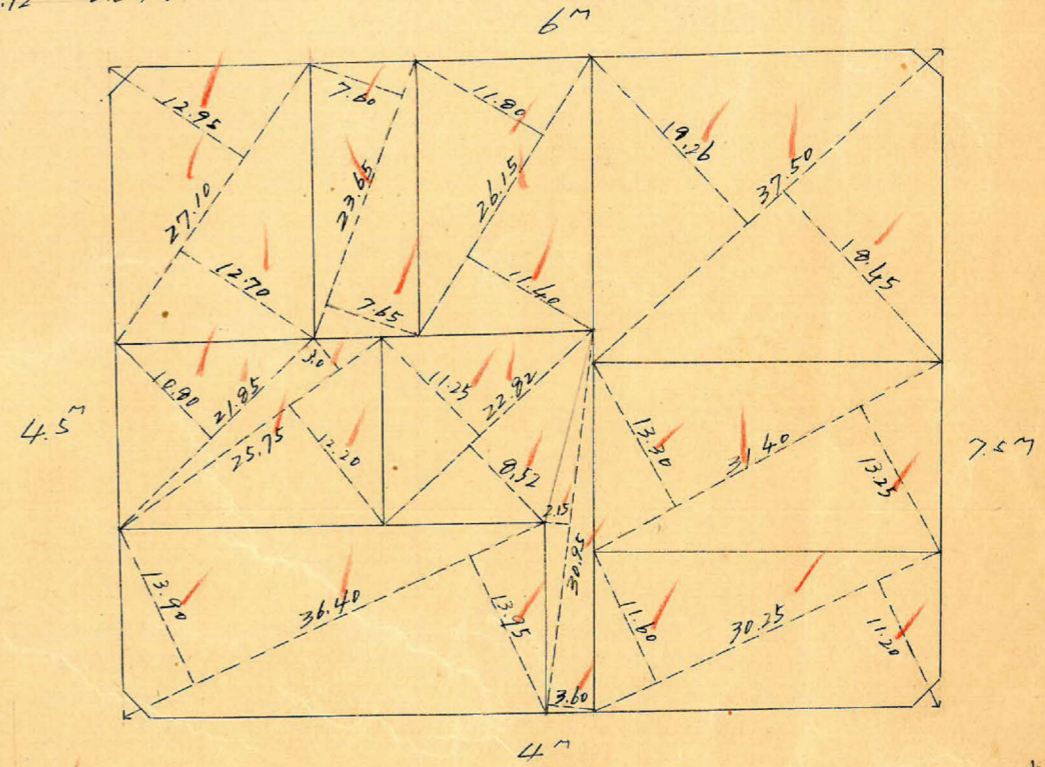
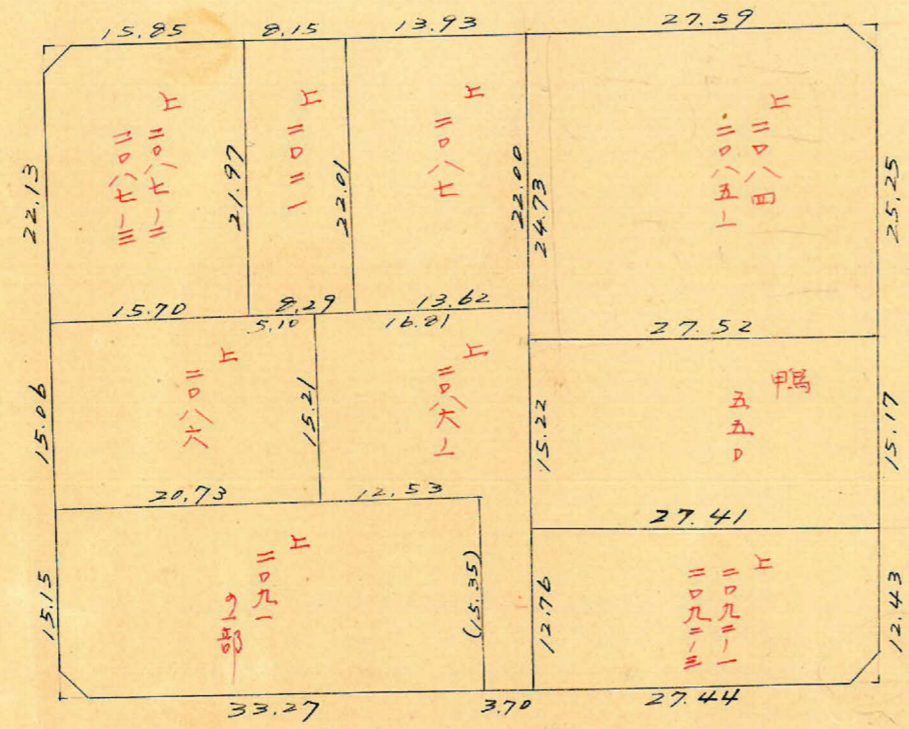
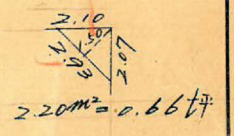
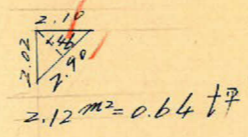
ブロック番号 荒田 268号

新地名 町 丁目
年 月 日

	263	262	
264-1	267	268	124
266	270	269	125
271	272	273	126

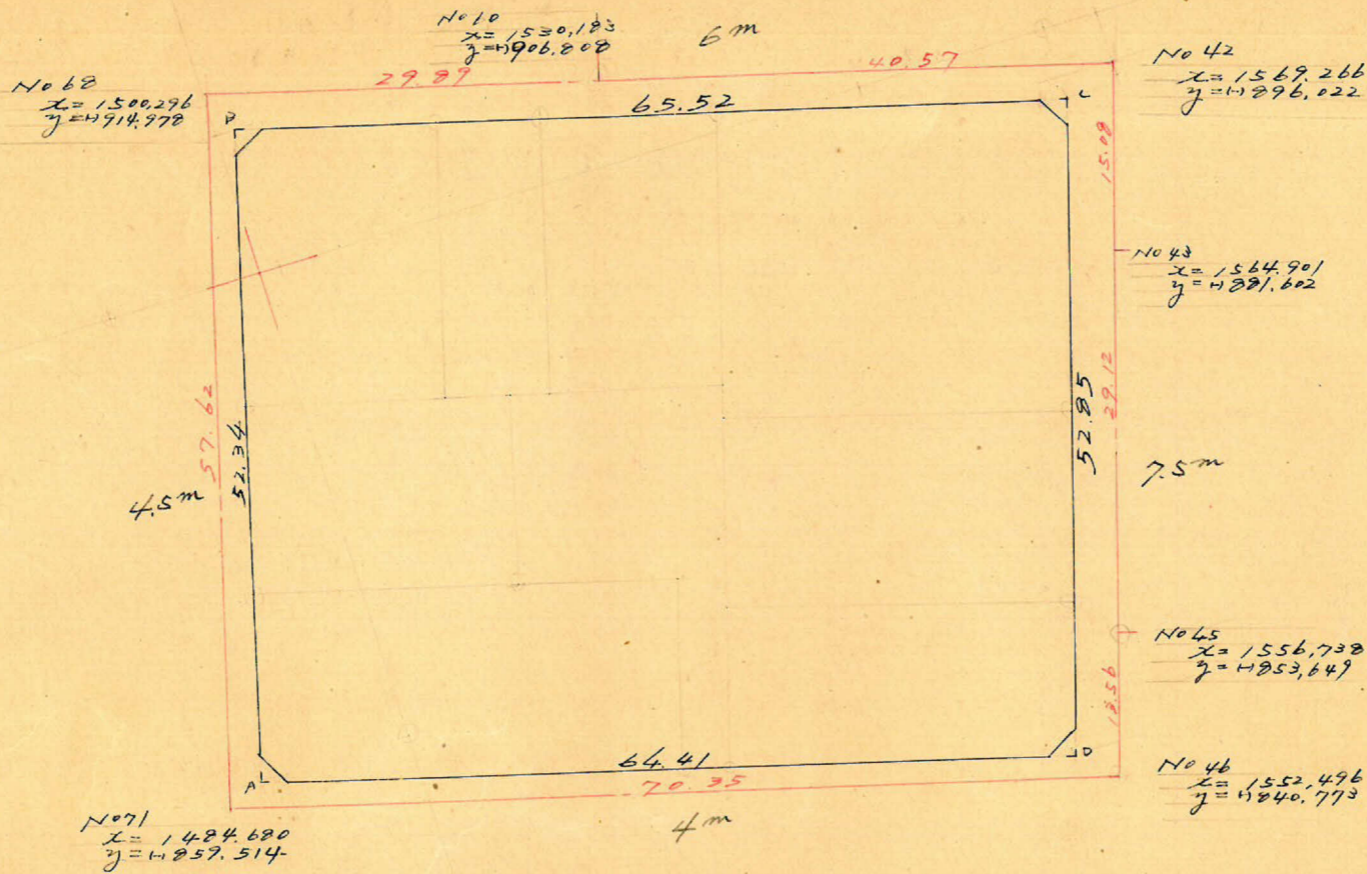


ロット9 杭25本



この図面等は、土地区画整理事業に関する参考資料として提供しています。
○図面等は換地処分時のものであり、現在の状況とは異なる場合があります。
○図面等によって、境界等が確定されるものではありません。

荒田 268 ポツツ 縮尺 $\frac{1}{600}$ トライ精度 $\frac{1}{11,000}$



	1	2	3	4	5	6	1 x 6	3 x 4
	X	2X	Y	Y	2Y			
A	1487.598			261.052				
B	1501.651	+ 14.053	+ 77.260	911.469	- 50.417	- 33.166	- 49,803.757	- 72,420.095
C	1564.958	+ 63.207	+ 47.956	294.218	+ 17.251	+ 67.851	+ 106,177.120	- 42,883.118
D	1549.607	- 15.251	- 77.260	243.618	+ 50.600	+ 33.166	+ 51,394.266	+ 65,177.727
A	1487.598	- 62.009	- 47.956	261.052	- 17.434	- 67.851	- 100,933.012	+ 41,292.610
		+ 14.053			- 50.417			
							+ 6,832.677	- 6,832.676 $\times \frac{1}{2} = 3416.338 m^2$

合計面積

剪除
割込

$$3416.34 m^2 (\times 0.3025 = 1.033.44 坪) = 1.033.40 坪$$

$$2.12 + 2.24 + 2.20 + 2.28 = 8.94 (\times " = 2.67 ") = 2.65 "$$

$$= 1.030.75 "$$

この図面等は、土地区画整理事業に関する参考資料として提供しています。
 ○図面等は換地処分時のものであり、現在の状況とは異なる場合があります。
 ○図面等によって、境界等が確定されるものではありません。