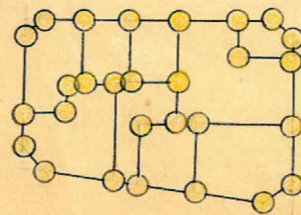
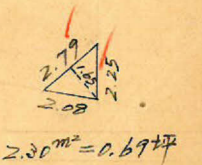
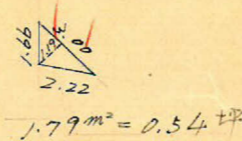
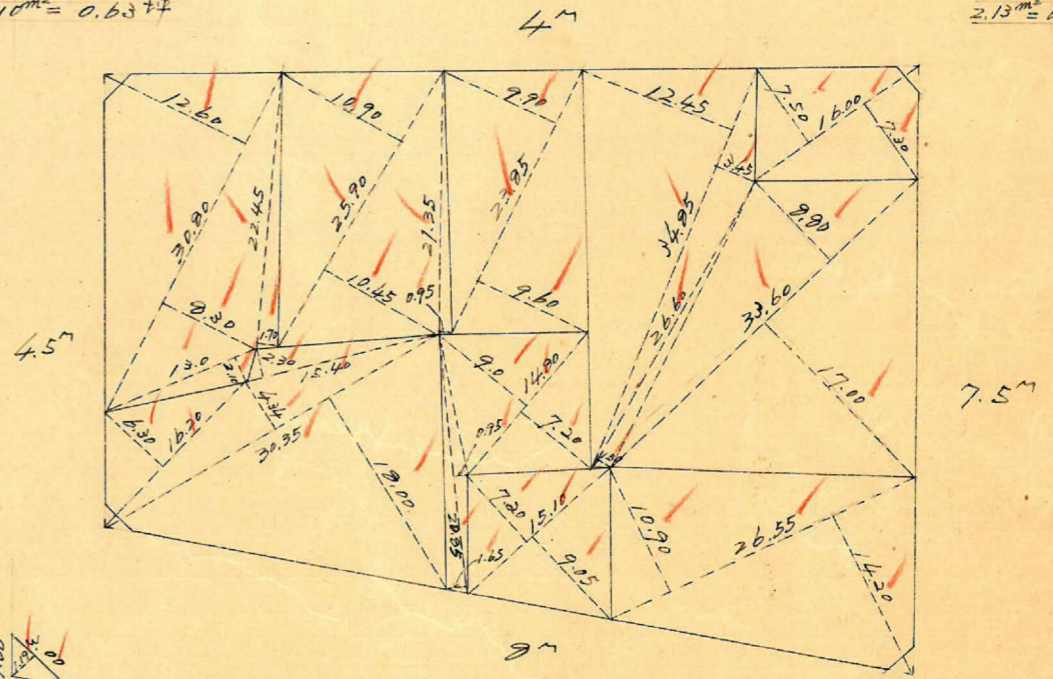
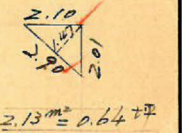
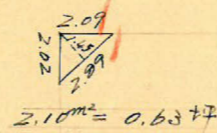
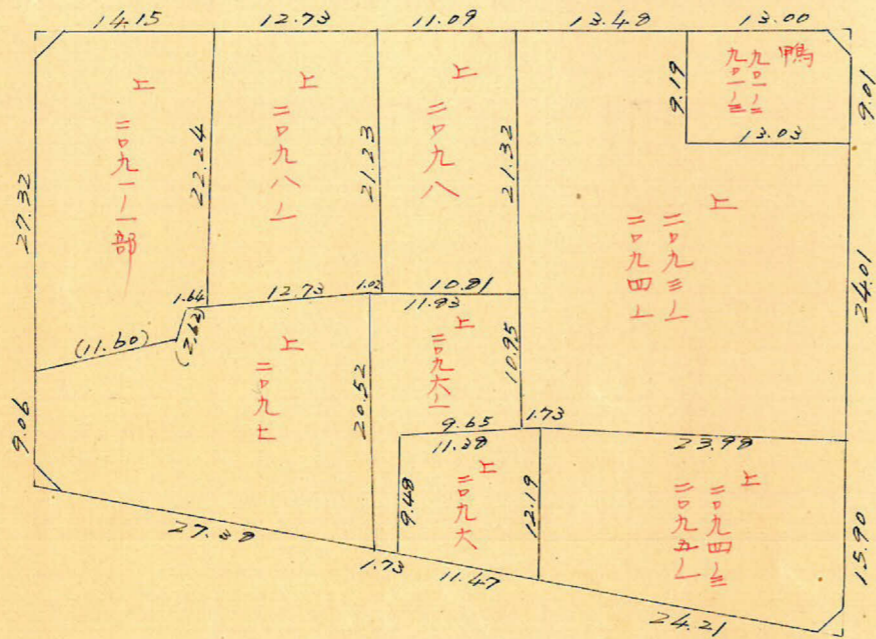
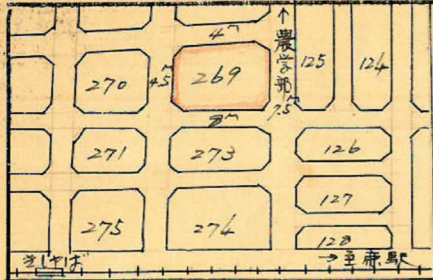


課長	係長	測士	係

(分筆前)
確定面積平面圖 $S = \frac{1}{600}$

ブロック番号 荒田 269号

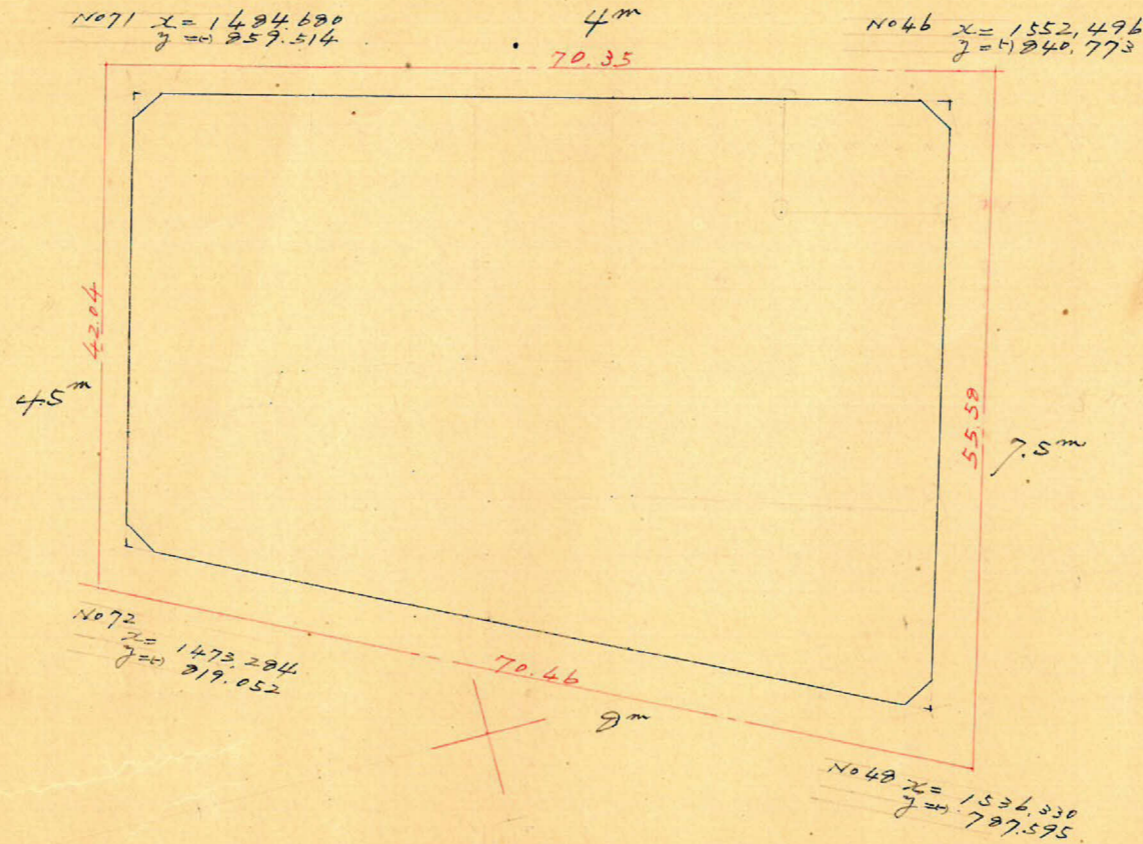
新地名 町丁目
年 月 日



ロット9 杭20

この図面等は、土地区画整理事業に関する参考資料として提供しています。
○図面等は換地処分時のものであり、現在の状況とは異なる場合があります。
○図面等によって、境界等が確定されるものではありません。

荒田 269 ブロック 縮尺 $\frac{1}{600}$ トラバ-精度 $\frac{1}{1000}$



	1	2	3	4	5	6	1 x 6	3 x 4
	x	yx		y	xy			
A	1476.398			221.955				
B	1486.205	+ 9.907	+ 72.007	256.963	- 35.008	- 17.764	- 26402.722	- 61.707335
C	1548.405	+ 62.100	+ 47.983	239.719	+ 17.244	+ 64.078	+ 99.218.696	- 40.292.237
D	1534.288	- 14.117	- 72.007	792.885	+ 46.834	+ 17.764	+ 27.255.092	+ 57.093.270
A	1476.398	- 57.290	- 47.983	221.955	- 29.070	- 64.078	- 94.604.631	+ 39.439.267
		+ 9.907			- 35.008			
							+ 5.466.435	- 5.466.435 $\times \frac{1}{2} = 2.733.217 \text{ m}^2$

合計面積
 剪除
 割込

$2.733.22 \text{ m}^2 (\times 0.3025 = 826.79 \text{ 坪}) = 826.77 \text{ 坪}$
 $2.13 + 2.30 + 2.10 + 1.79 = 8.32" (\times " = 2.51") = 2.50"$
 $= 824.27"$

この図面等は、土地区画整理事業に関する参考資料として提供しています。
 ○図面等は換地処分時のものであり、現在の状況とは異なる場合があります。
 ○図面等によって、境界等が確定されるものではありません。