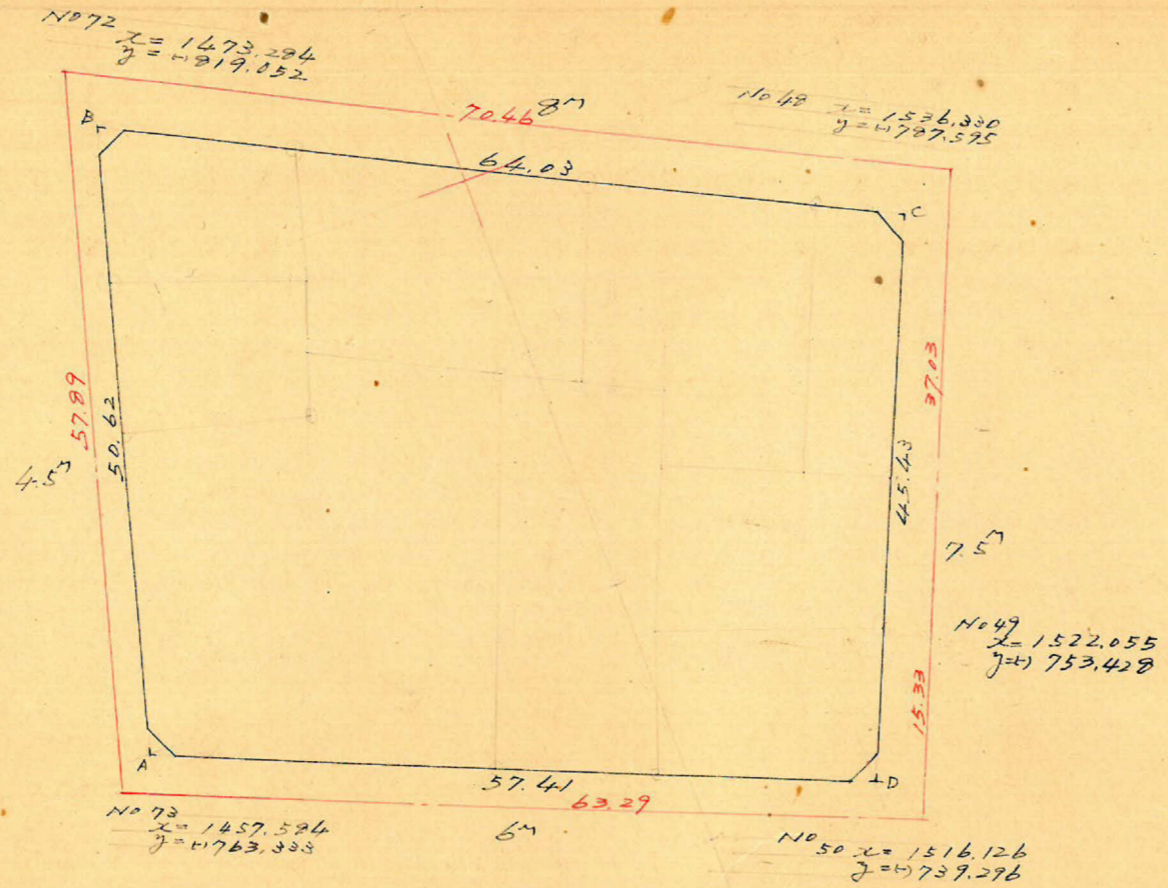






荒田 273 プロット 縮尺 1/600 トライア精度 1/1,000



|   | 1         | 2        | 3        | 4       | 5        | 6            | 1x6           | 3x4                                    |
|---|-----------|----------|----------|---------|----------|--------------|---------------|--|
|   | X         | 2X       |          | Y       | 0Y       |              |               |  |
| A | 1.460.591 | + 13.659 |          | 765.346 | - 48.741 |              |               |  |
| B | 1.474.250 | + 57.219 | + 70.278 | 214.087 | - 20.014 | - 29.505.640 | - 57.700.258  |  |
| C | 1.531.469 | + 57.219 | + 39.450 | 725.360 | + 22.727 | + 70.539     | + 102.028.292 | - 30.922.452                           |
| D | 1.513.700 | - 17.769 | - 70.278 | 743.548 | + 41.212 | + 20.014     | + 30.295.192  | + 52.701.195                           |
| A | 1.460.591 | - 53.109 | - 39.450 | 765.346 | - 21.798 | - 70.539     | - 103.028.629 | + 30.192.900                           |
|   |           | + 13.659 |          |         | - 48.741 |              |               |  |
|   |           |          |          |         |          |              | + 5.729.215   | - 5.729.215 = 2,294.607 m <sup>2</sup> |

合計面積  
 削除  
 割込

$$2,294.61 \text{ m}^2 \times 0.3025 = 275.61 \text{ 坪} = 275.57 \text{ 坪}$$

$$2.46 + 2.01 + 2.50 + 1.95 = 8.92 \text{ ( " " " " = 2.69 )} = 2.67 \text{ 坪}$$

$$= 272.90 \text{ 坪}$$

この図面等は、土地区画整理事業に関する参考資料として提供しています。  
 ○図面等は換地処分時のものであり、現在の状況とは異なる場合があります。  
 ○図面等によって、境界等が確定されるものではありません。