

課長	係長	測量士	係

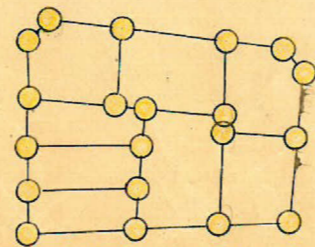
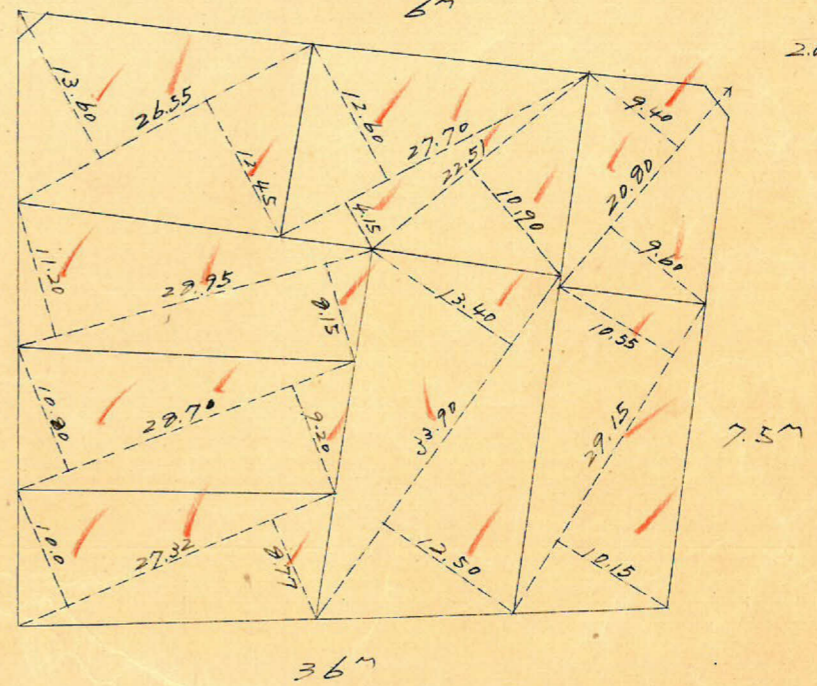
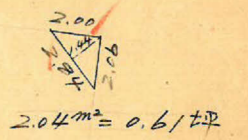
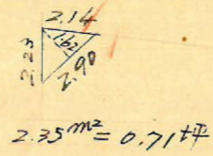
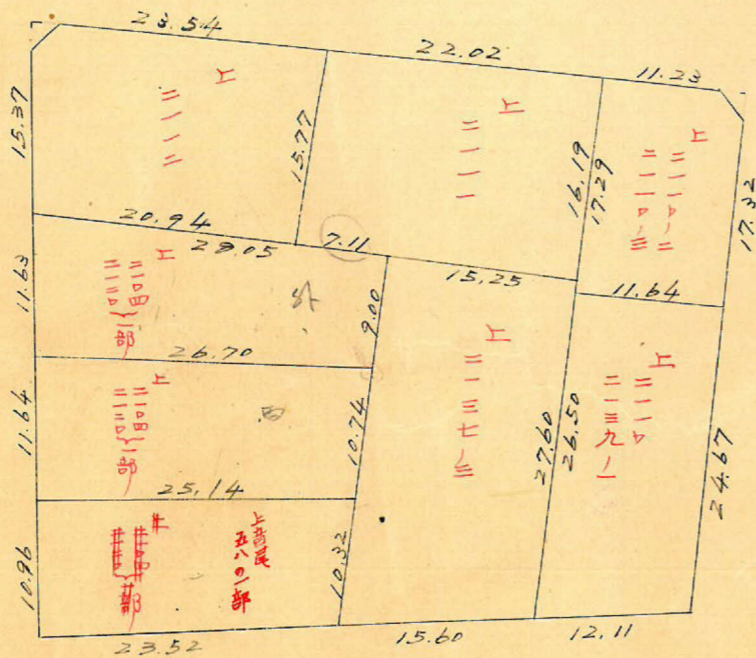
(分筆前)
 確定面積平面圖 $S = \frac{1}{600}$

ブロック番号 荒田 274号

新地名 町 丁目
 年 月 日

266	270	269	↑ 測量士 126	
271	272	273		127
275	323	274		128

至1中村 ← 347 鹿馬駅 →

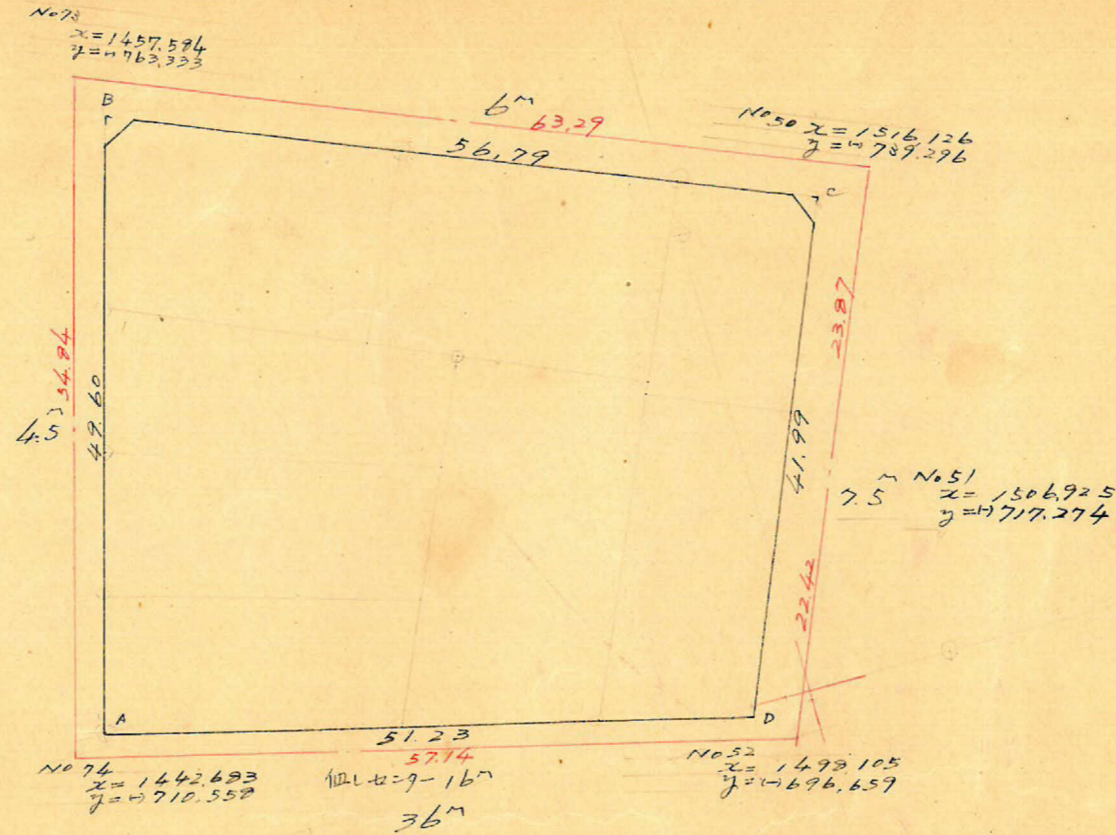


ロット 8 杭 20

この図面等は、土地区画整理事業に関する参考資料として提供しています。
 ○図面等は換地処分時のものであり、現在の状況とは異なる場合があります。
 ○図面等によって、境界等が確定されるものではありません。

この図面等は、土地区画整理事業に関する参考資料として提供しています。
 ○図面等は換地処分時のものであり、現在の状況とは異なる場合があります。
 ○図面等によって、境界等が確定されるものではありません。

荒田 274 坪 縮尺 1/600 トラバ精度 1/1000



	1	2	3	4	5	6	1 x 6	3 x 4
	x	Δx	y	Δy	Δy			
A	1445.501			711.766				
B	1458.942	+13.441	+65.960	759.509	-47.743	-26.128	-39.119.237	-50.097.214
C	1511.461	+52.519	+36.220	737.294	+21.615	+60.312	+91.159.236	-26.726.521
D	1495.162	-16.299	-65.960	699.197	+38.697	+26.128	+39.065.593	+46.119.034
A	1445.501	-49.661	-36.220	711.766	-12.569	-60.312	-97.181.056	+25.780.165
		+13.441			-47.743			

+ 4.924.536 - 4.924.536 $\frac{1}{2} = 2462.268 m^2$

合計面積 2462.27 m² (×0.3025 = 744.83 坪) = 744.79 坪
 剪除 " 2.35 + 2.04 = 4.39 " (× " = 1.32 ") = 1.32 "
 割込 " " " " " " " " " " " " = 743.47 "

y=700

x=1400

x=1400