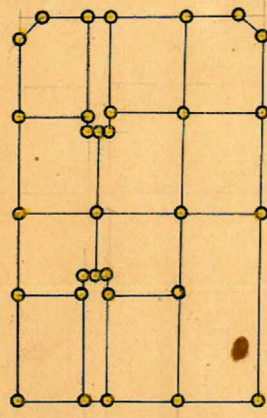


課長	係長	測量士	係
		後谷	高村

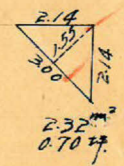
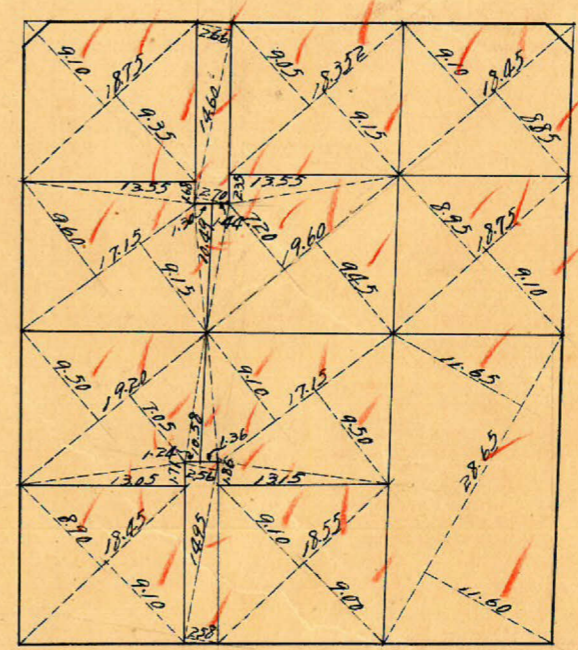
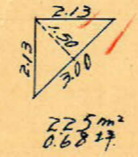
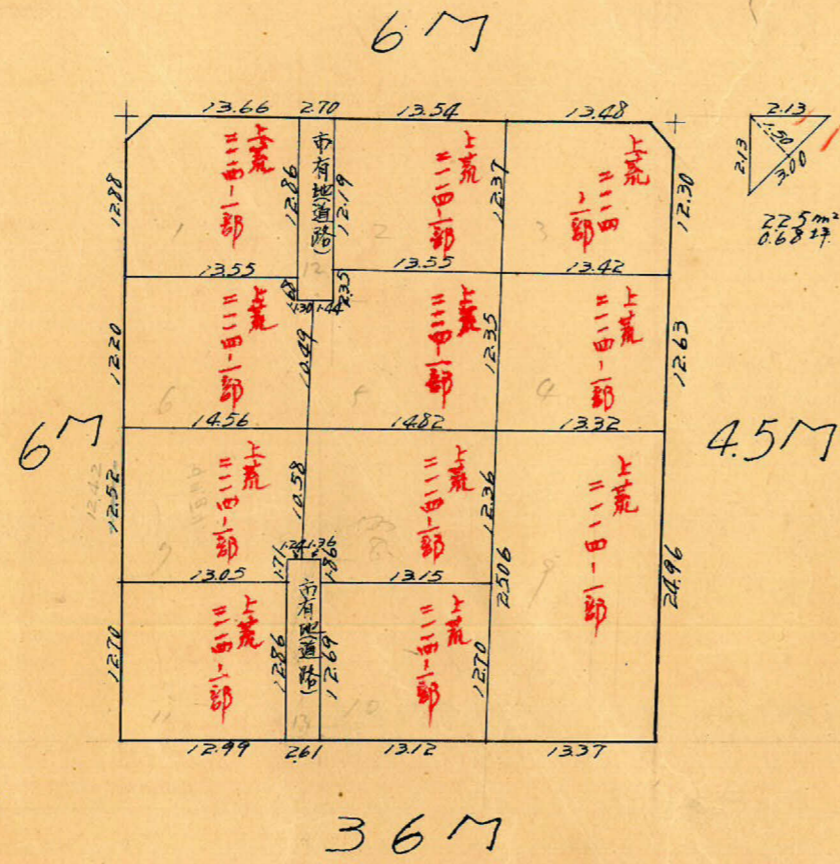
(分筆前)
確定面積平面圖 $S = \frac{1}{600}$

ブロック番号 荒田 323号

新地名 町 丁目
26年 2月 24日



杭=31 口ト=13

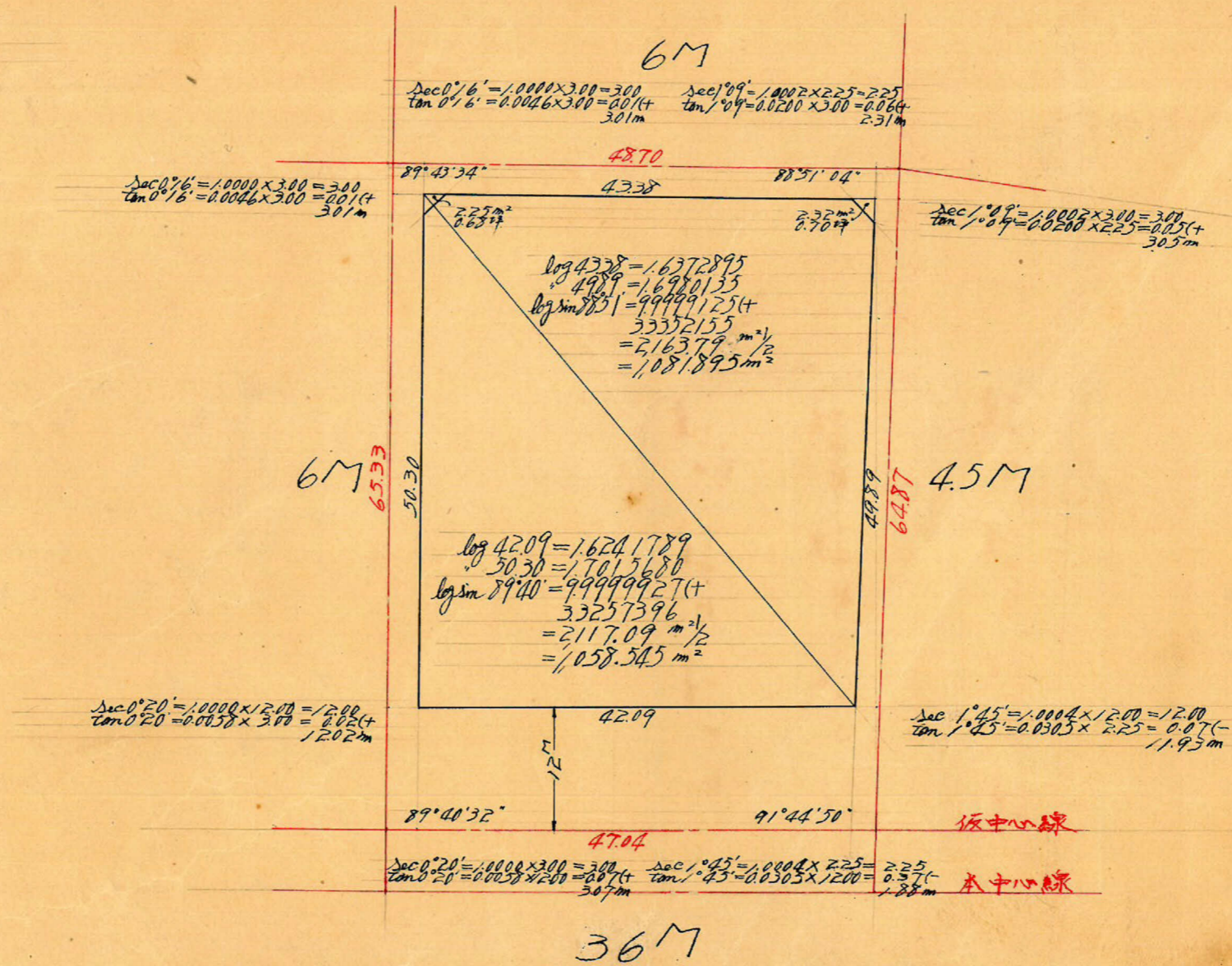


測量士	測量士	測量士	測量士
トウバー	面積計	視望鏡	測尺
後谷			高村

この図面等は、土地区画整理事業に関する参考資料として提供しています。
 ○図面等は換地処分時のものであり、現在の状況とは異なる場合があります。
 ○図面等によって、境界等が確定されるものではありません。

323B

トラバ-積戻



合計面積 1,081.895 m² + 1,058.545 m² = 2,140.44 m² = 647.48坪
 剪除 2.25 m² + 2.32 m² = 4.57 m² = 1.38坪 (-)
 プック 2,135.87 m² = 646.10坪

この図面等は、土地区画整理事業に関する参考資料として提供しています。
 ○図面等は換地処分時のものであり、現在の状況とは異なる場合があります。
 ○図面等によって、境界等が確定されるものではありません。