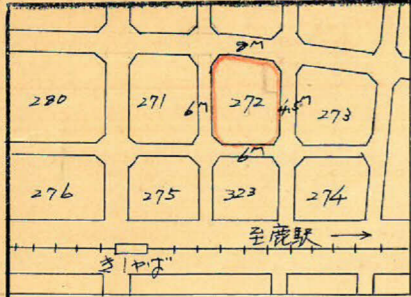


課長	係長	測量士	係

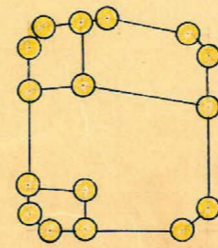
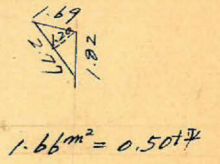
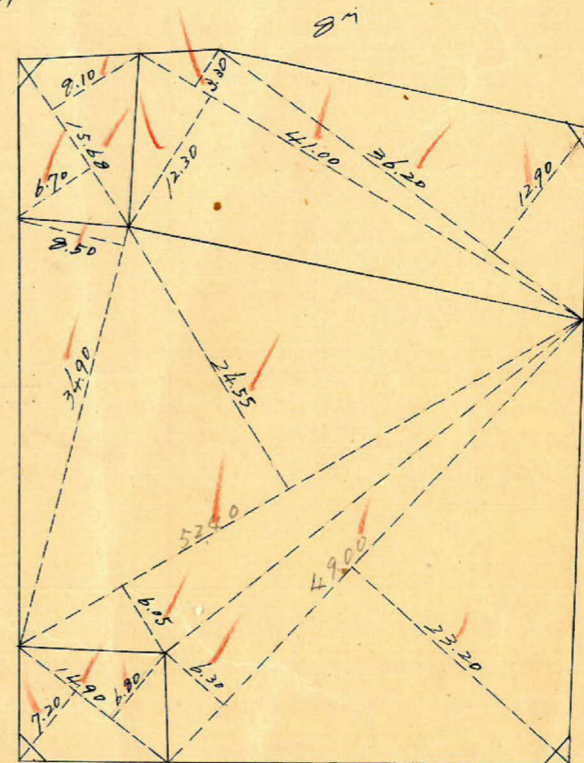
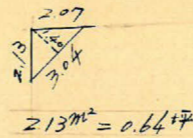
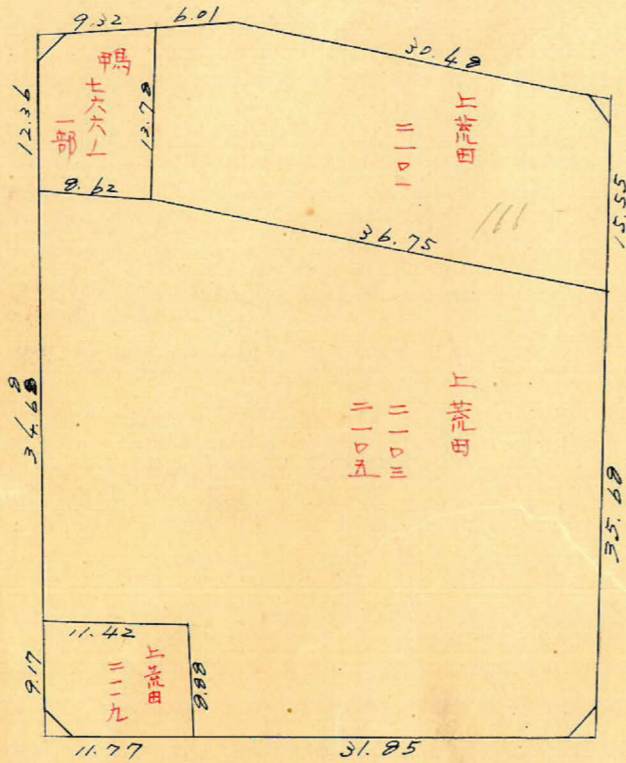
(分筆前)  
確定面積平面圖  $S = \frac{1}{600}$

ブロック番号 荒田 272号

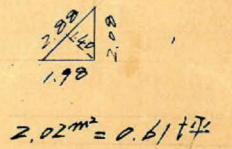
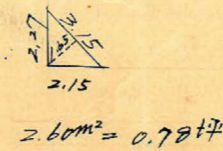
新地名 町 丁目  
年 月 日



この図面等は、土地区画整理事業に関する参考資料として提供しています。  
○図面等は換地処分時のものであり、現在の状況とは異なる場合があります。  
○図面等によって、境界等が確定されるものではありません。



口ツト 4 杭 16



荒田 272 7000 縮尺 1/600 トリバ精度 1/1000

B

$$AC = \sqrt{56.22^2 + 0.16^2} - 2 \times 56.22 \times 0.16 \times \cos 86-00 = 56.21m$$

$$\Delta ADC \text{の} \overline{AD} = \frac{1}{2} \{ (56.22 \times 0.16) \times \sin 86-00 \} = 4.487m^2$$

$$\sin \theta = \frac{0.16 \times \sin 86-00}{56.21} = \frac{0.16 \times 0.9976}{56.21} = 0.0028 = 0-10'$$

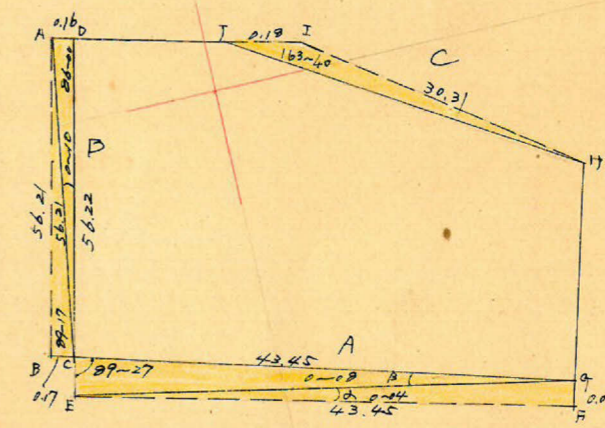
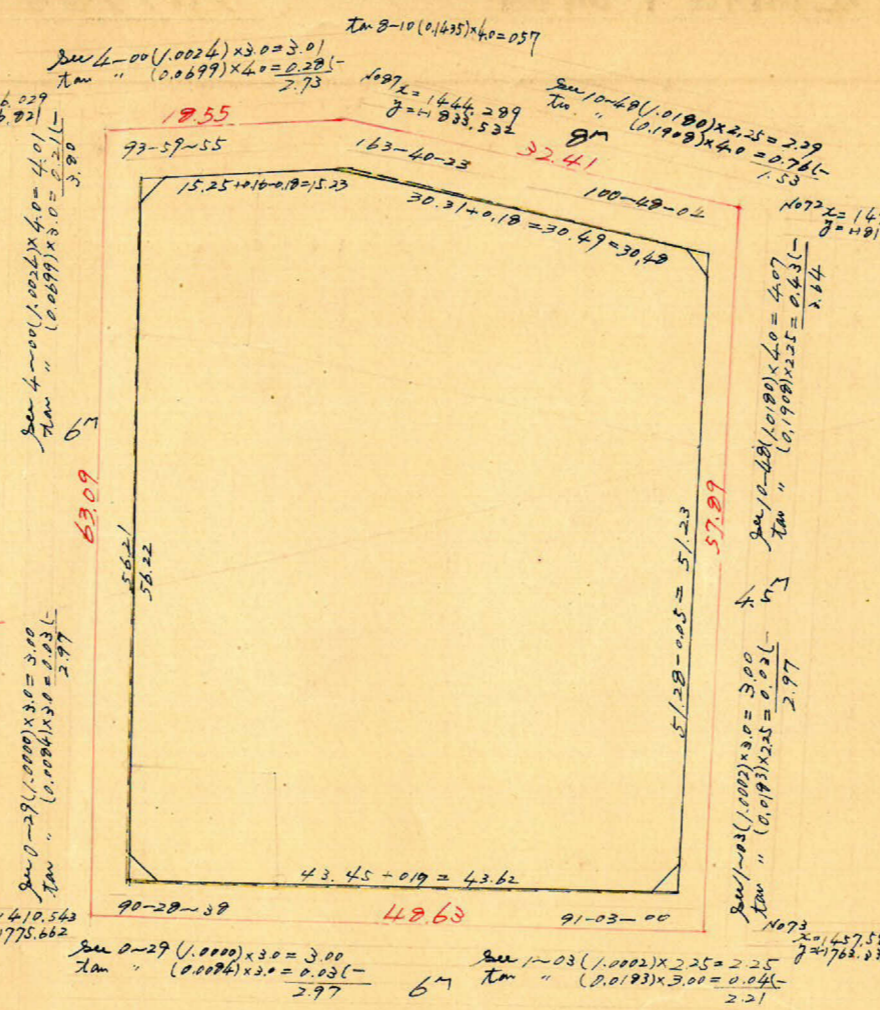
$$AB = \sqrt{56.21^2 + 0.17^2} - 2 \times 56.21 \times 0.17 \times \cos 89-17 = 56.21m$$

$$\Delta ABC \text{の} \overline{AB} = \frac{1}{2} \{ (56.21 \times 0.17) \times \sin 89-17 \} = 4.777m^2$$

C

$$HT = \sqrt{30.31^2 + 0.18^2} - 2 \times 30.31 \times 0.18 \times \cos 163-40 = 30.43m$$

$$\Delta HIT \text{の} \overline{IT} = \frac{1}{2} \{ (30.31 \times 0.18) \times \sin 163-40 \} = 0.767m^2$$



A

$$FG = \sqrt{43.45^2 + 0.05^2} - 2 \times 43.45 \times 0.05 \times \cos 91-03 = 43.45m$$

$$\Delta EFG \text{の} \overline{EG} = \frac{1}{2} \{ (43.45 \times 0.05) \times \sin 91-03 \} = 1.026m^2$$

$$\sin \alpha = \frac{0.05 \times \sin 91-03}{43.45} = \frac{0.05 \times 0.9998}{43.45} = 0.0011 = 0-04'$$

$$CG = \sqrt{43.45^2 + 0.10^2} - 2 \times 43.45 \times 0.10 \times \cos 90-25 = 43.45m$$

$$\Delta AGE \text{の} \overline{AG} = \frac{1}{2} \{ (43.45 \times 0.10) \times \sin 90-25 \} = 2.173m^2$$

$$\sin \beta = \frac{0.10 \times \sin 90-25}{43.45} = \frac{0.10 \times 1.0000}{43.45} = 0.0023 = 0-08'$$

測点	方位角	距離	方位	真数				修正距離				合緯距	合経距	倍積巨	倍面積			
				cos	sin	N	S	E	W	N	S					E	W	
	94-00	15.25	N 86-00 E	0.0699	0.9976	1.064	15.213			1.064	15.212			(+) 1.064	(+) 15.212	(+) 15.212	(-) 16.126	
	110-20	30.31	S 69-40 E	0.3475	0.9377		10.593	28.422			10.534	28.419		(-) 11.598	(+) 43.631	(+) 58.243	(-) 619.252	
	109-32	51.28	S 9-32 W	0.9962	0.1656		50.572		9.492	50.578				(-) 62.176	(+) 35.139	(+) 78.770	(-) 3,984.029	
	270-29	43.45	N 81-31 W	0.1475	0.9891	6.409			42.976	6.408				(-) 42.979	(-) 55.768	(-) 7.240	(+) 27.299	
	9-00	56.32	N 8-00 E	0.9903	0.1392	55.774		7.240		55.768				0	0	(-) 7.240	(-) 437.221	
	94-00																	
						62.183	62.169	51.475	51.468	62.176	62.176	51.471	51.471					4,892.356
						0.014		0.007										2,441.198

合計面積  
 剪除 " 2,441.178 + 4.487 + 4.777 - 1.026 - 2.173 - 0.767 = 2,446.42<sup>m</sup> (0.3025 = 740.04坪) = 740.03坪  
 割込 " 1.66 + 2.02 + 2.60 + 2.13 = 8.41 ( " = 2.54 " ) = 2.53 " = 737.50 "

この図面等は、土地区画整理事業に関する参考資料として提供しています。  
 ○図面等は換地処分時のものであり、現在の状況とは異なる場合があります。  
 ○図面等によって、境界等が確定されるものではありません。