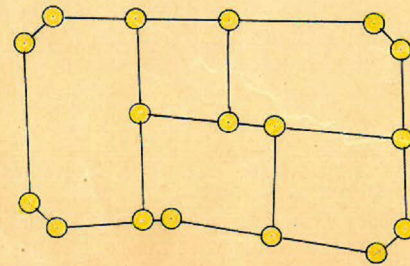
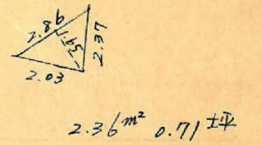
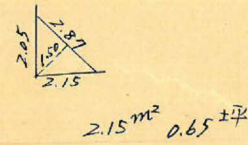
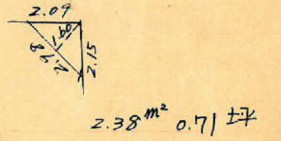
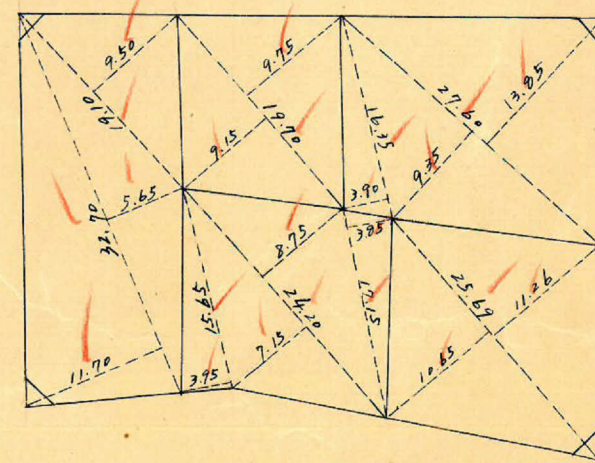
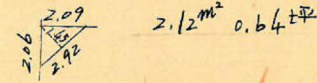
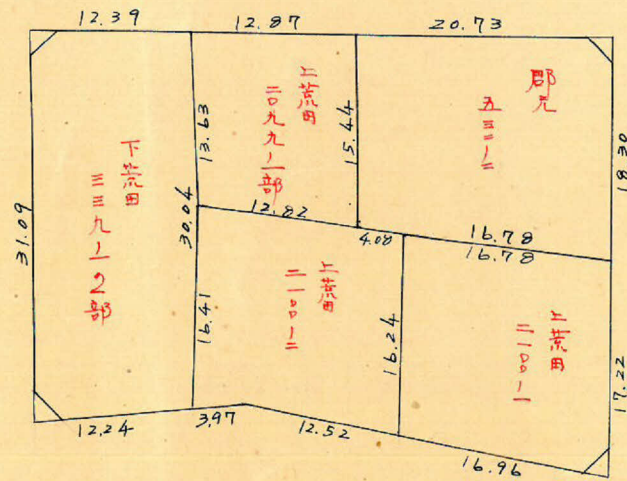
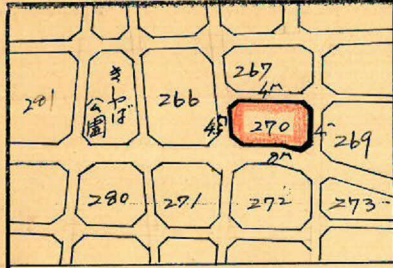


課長	係長	測量士	係

(分筆前)
確定面積平面圖 $S = \frac{1}{600}$

ブロック番号 荒田 270号

新地名 町 丁目
年 月 日



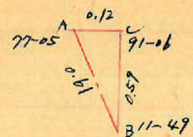
ロット5 杭17

この図面等は、土地区画整理事業に関する参考資料として提供しています。
○図面等は換地処分時のものであり、現在の状況とは異なる場合があります。
○図面等によって、境界等が確定されるものではありません。

荒田 270^{BL} 縮尺 600 トラバー精度 28,000

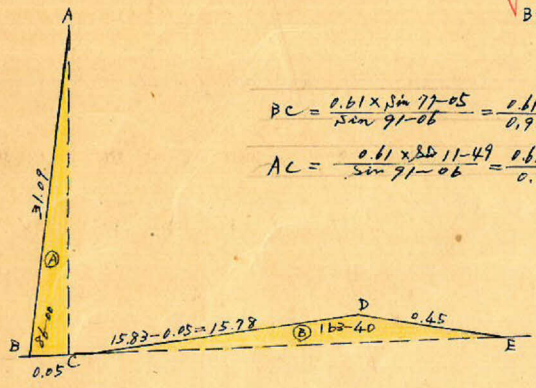
この図面等は、土地区画整理事業に関する参考資料として提供しています。
 ○図面等は換地処分時のものであり、現在の状況とは異なる場合があります。
 ○図面等によって、境界等が確定されるものではありません。

72-700



$$BC = \frac{0.61 \times \sin 77-05}{\sin 91-06} = \frac{0.61 \times 0.97747}{0.99998} = 0.59$$

$$AC = \frac{0.61 \times \sin 11-49}{\sin 91-06} = \frac{0.61 \times 0.2048}{0.99998} = 0.12$$

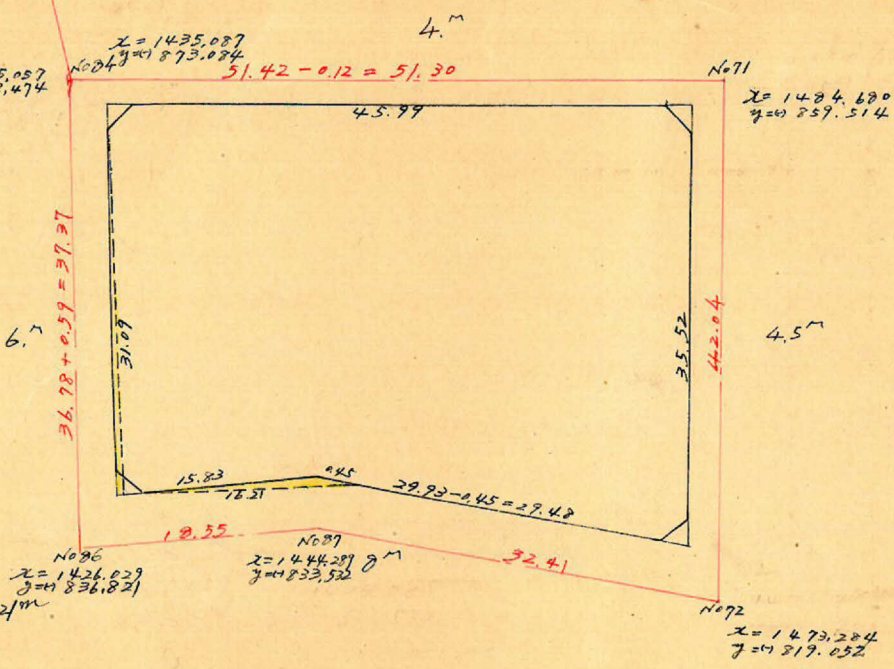


$$AC = \sqrt{31.09^2 + 0.05^2 - 2 \times 31.09 \times 0.05 \times \cos 86-00} = 31.09m$$

$$\Delta ABC \text{ の } F = \frac{1}{2} \{ (31.09 \times 0.05) \sin 86-00 \} = 0.775m^2$$

$$CE = \sqrt{15.78^2 + 0.45^2 - 2 \times 15.78 \times 0.45 \times \cos 163-40} = 16.21m$$

$$\Delta CDE \text{ の } F = \frac{1}{2} \{ (15.78 \times 0.45) \sin 163-40 \} = 0.998m^2 (+)$$



方位角	辺長	方位	真数		緯距		経距		更正緯距		更正経距		合緯距	合経距	倍横距	倍面積	
			cos	sin	N	S	E	W	N	S	E	W					
88-54	45.99	N 88-54 E	0.0192	0.9998	0.883		45.981		0.883		45.982		+ 0.883	+ 45.982	+ 45.982	40.602	
179-20	35.52	S 0-40 E	0.9999	0.0116		35.516	0.412			35.511	0.412		- 34.628	+ 46.394	+ 92.376	3280.364	
280-08	29.93	N 79-52 W	0.1759	0.9844	5.265		29.463	5.265				29.462	- 29.363	+ 16.932	+ 63.326	333.411	
263-48	15.83	N 83-48 W	0.1080	0.9942		1.710	15.738			1.710		15.738	- 31.073	+ 1.194	+ 18.126	30.995	
357-48	31.09	N 2-12 W	0.9982	0.0324	31.068		1.194	31.073				1.194	0	0	+ 1.194	37.101	
88-54																	
					37.216	37.226	46.393	46.395	37.221	37.211	46.394	46.394				- 2.900245	
																	1.450.123 m ²

72-800

合計面積 1450.123 m² + 0.998 m² - 0.775 m² = 1450.35 m² (x 0.3025 = 438.73 坪) = 438.71 坪
 剪除 " 2.36 + 2.38 + 2.15 + 2.12 = 7.01 " (x " = 2.72 ") = 2.71 "
 割込 " 1.441.34 " (x " 436.00 ") = 436.00 "

72-1400

72-1400