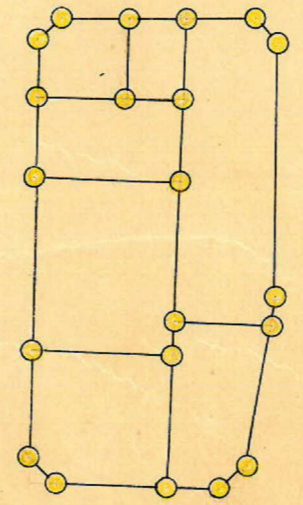
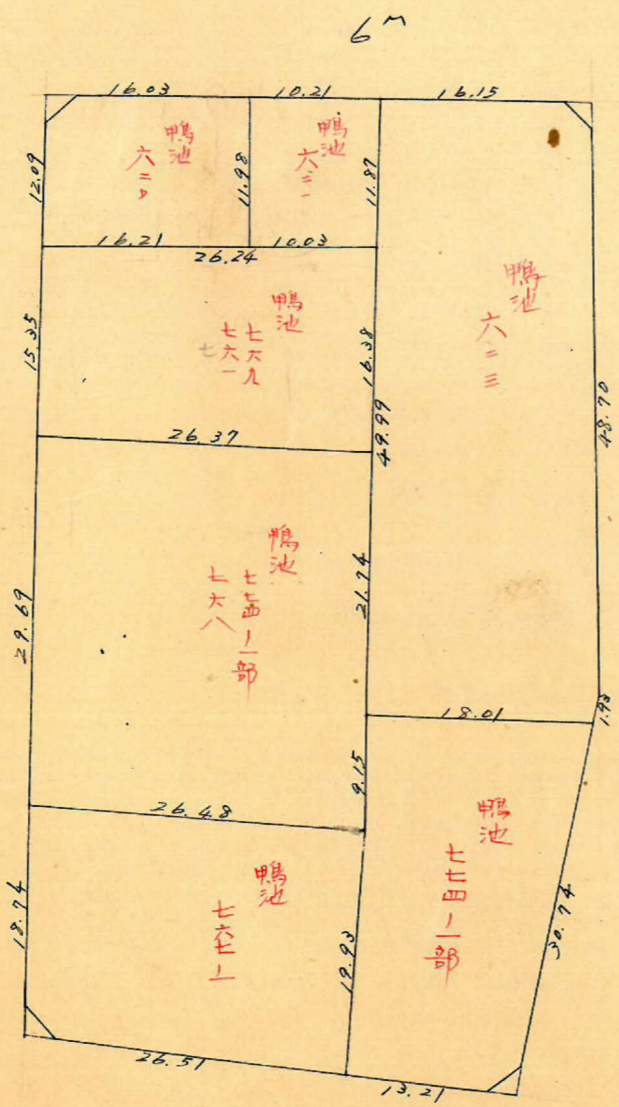
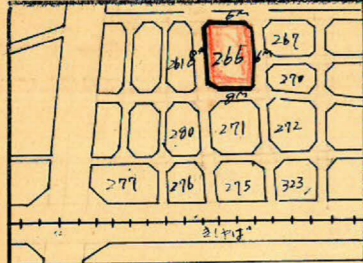


課長	係長	測量士	係

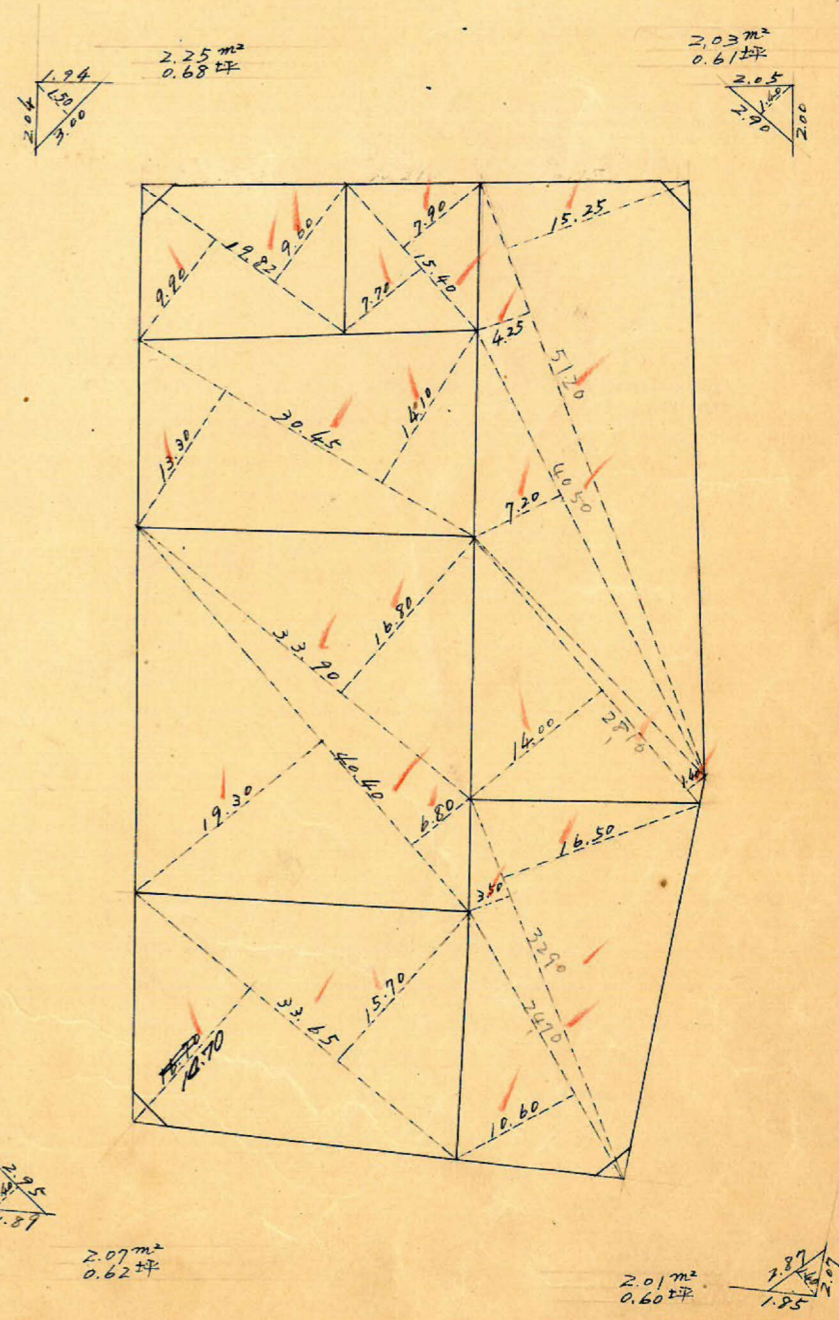
(分筆前) 確定面積平面圖  $S = \frac{1}{600}$

ブロック番号 荒田 266号

新地名 町 丁目  
年 月 日



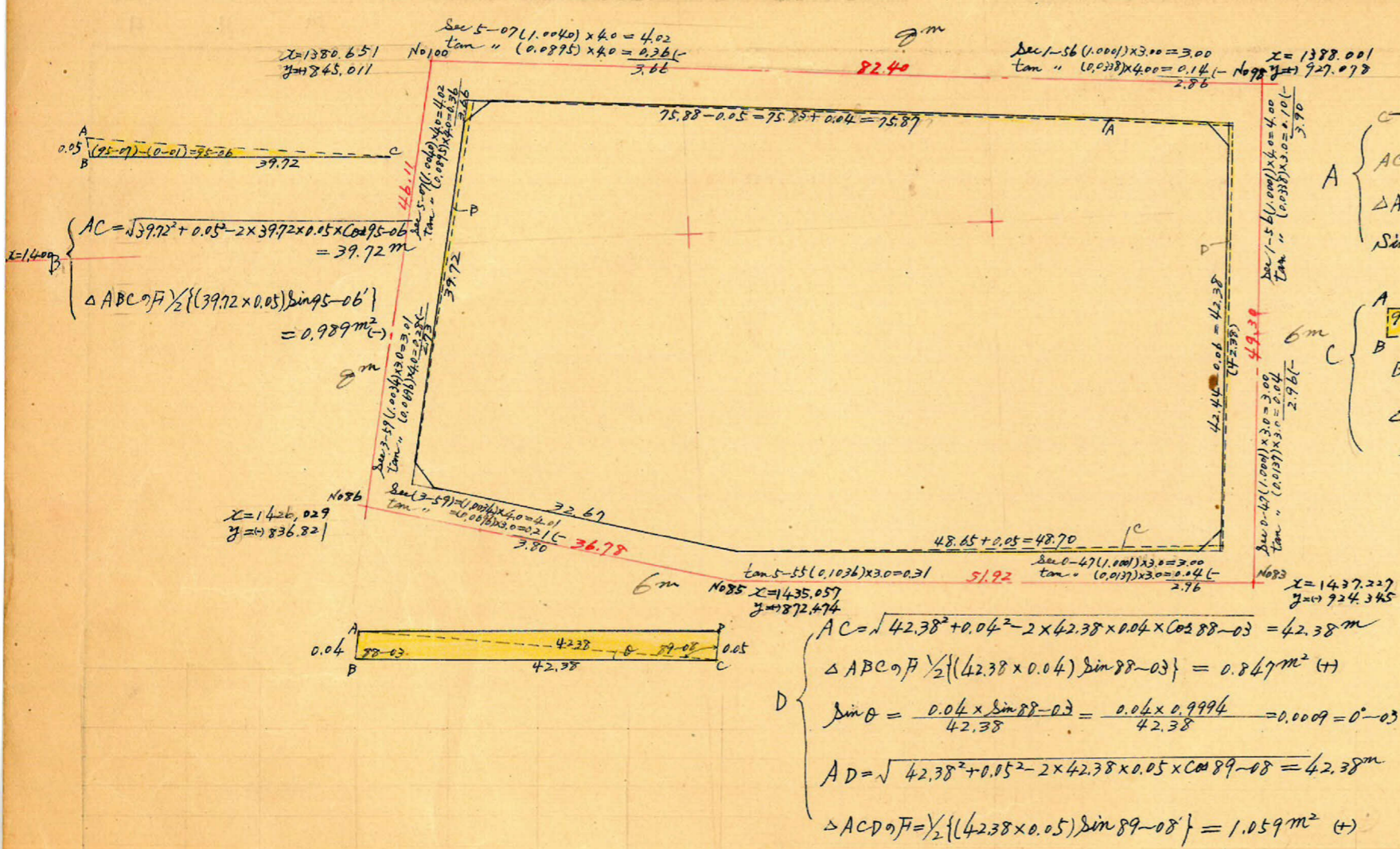
ロット7 杭21本



この図面等は、土地区画整理事業に関する参考資料として提供しています。  
 ○図面等は換地処分時のものであり、現在の状況とは異なる場合があります。  
 ○図面等によって、境界等が確定されるものではありません。

荒田工区 266BL トラバー精度 縮尺 1/60

この図面等は、土地区画整理事業に関する参考資料として提供しています。  
 ○図面等は換地処分時のものであり、現在の状況とは異なる場合があります。  
 ○図面等によって、境界等が確定されるものではありません。



方位角	距離	方位	真数		緯距		経距		更正緯距		更正経距		合緯距	合経距	倍横距	倍面積
			cos	sin	N	S	E	W	N	S	E	W				
91-56	42.44	S 88-06 E	0.0337	0.9994		1.430	42.415			1.430	42.421		(-) 1.430	(+) 42.421	(+) 42.421	(+) 60.662
181-09	48.65	S 1-09 W	0.9998	0.0201		48.640		0.979		48.639		0.979	(-) 50.069	(+) 41.442	(+) 83.863	(-) 4,079.012
192-58	32.67	S 12-58 W	0.9745	0.2244		31.837		7.331		31.837		7.330	(-) 81.906	(+) 34.112	(+) 75.554	(-) 2,405.413
278-59	39.72	S 81-01 W	0.1561	0.9877	6.200			39.231	6.200			39.226	(-) 75.706	(-) 5.114	(+) 28.998	(-) 179.788
3-52	75.88	N 3-52 E	0.9977	0.0674	75.705			5.114		75.706		5.114	0	0	(-) 5.114	(-) 387.160
91-56					81.905	81.907	47.529	47.541	81.906	81.906	47.535	47.535				(+) 6,752.459

合計面積 3,376.230m<sup>2</sup> + 1,059 + 0.847 - 0.730 - 0.989 - 1.138 = 3,375.279m<sup>2</sup> = 3,375.28m<sup>2</sup> (x 0.3025 = 1021.02坪) = 1020.99坪  
 扣除 " 8.36m<sup>2</sup> (x " = 2.52坪) = 2.51坪  
 割込 " 3,366.92 (x " = 1018.49坪) = 1018.48坪