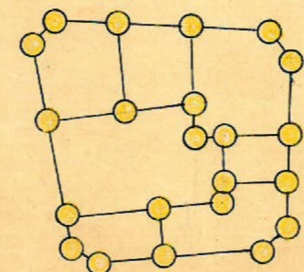
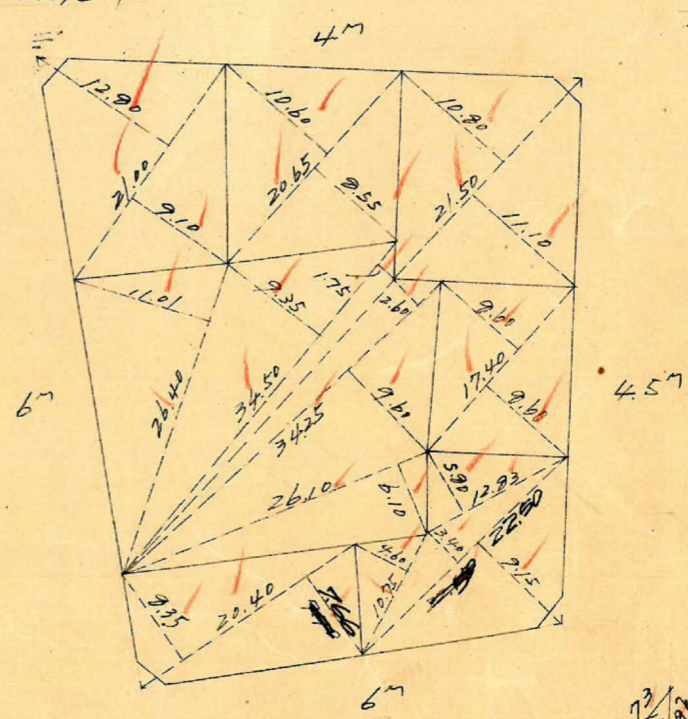
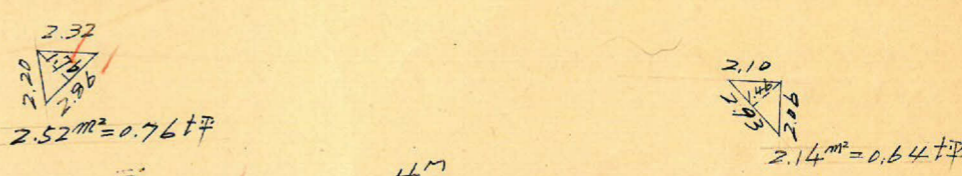
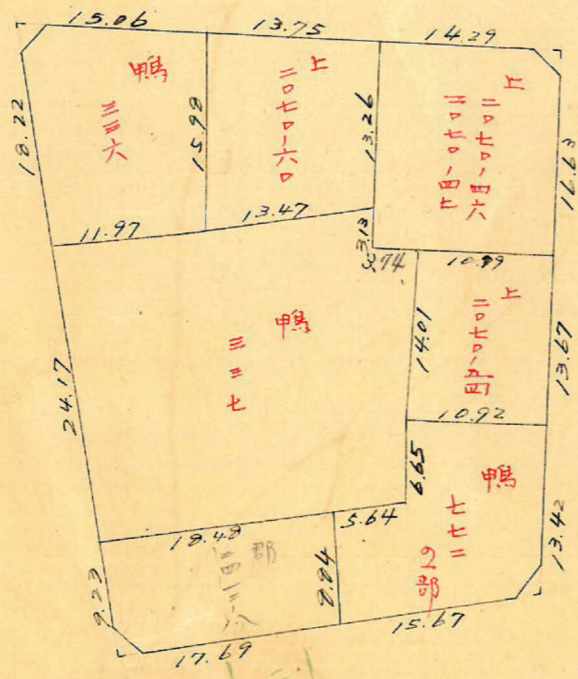
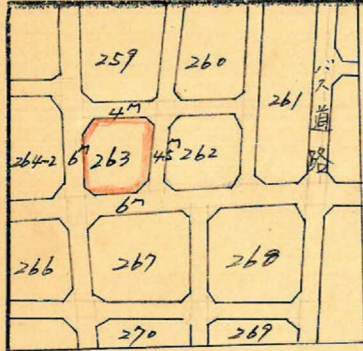


課長	係長	測量士	係

(分筆前)  
確定面積平面圖  $S = \frac{1}{600}$

ブロック番号 荒田 263号

新地名 町 丁目  
年 月 日



ロット7 杭22本



この図面等は、土地区画整理事業に関する参考資料として提供しています。  
○図面等は換地処分時のものであり、現在の状況とは異なる場合があります。  
○図面等によって、境界等が確定されるものではありません。

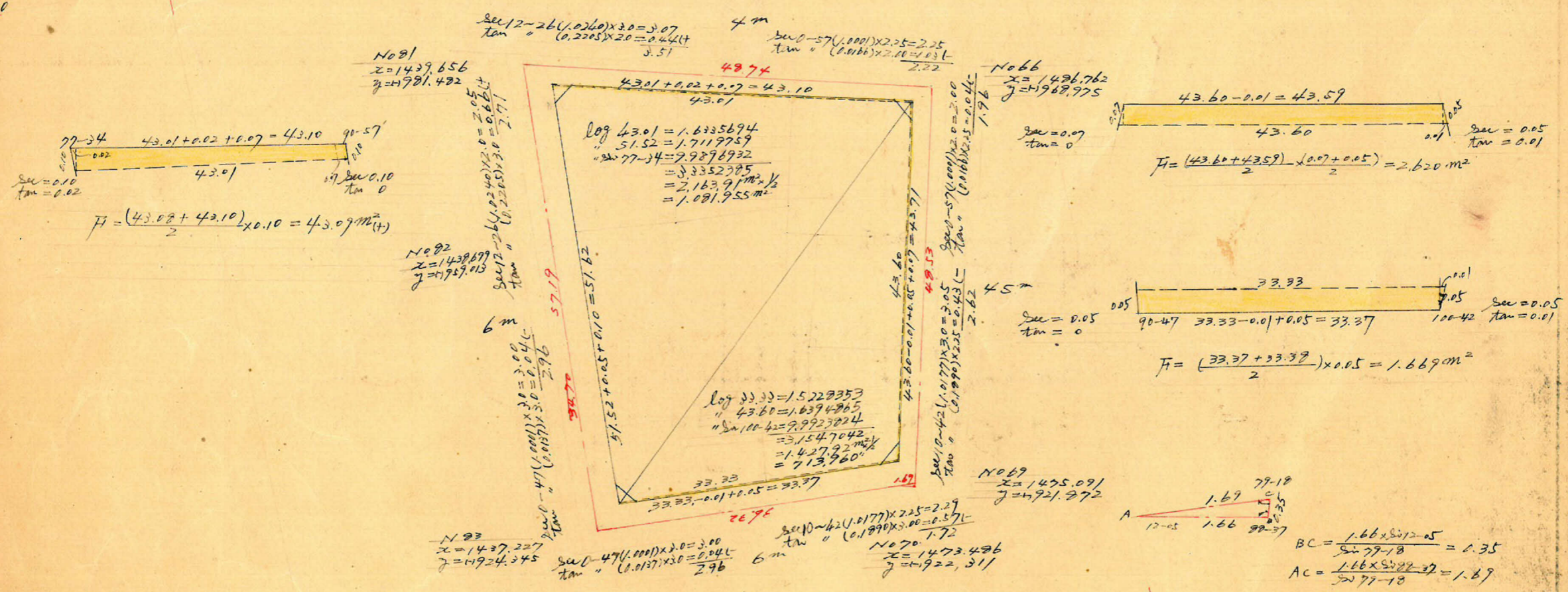
4571 = 2

2 = 1500

この図面等は、土地区画整理事業に関する参考資料として提供しています。  
 ○図面等は換地処分時のものであり、現在の状況とは異なる場合があります。  
 ○図面等によって、境界等が確定されるものではありません。

荒田 263 ブロック 縮尺  $\frac{1}{600}$  トライ精度  $\frac{1}{1100}$

2 = 17 1000



合計面積  
 剪除 "  
 割込 "

$1804.51 \text{ m}^2 (\times 0.3025 = 545.86 \text{ t坪}) = 545.83 \text{ t坪}$   
 $2.52 + 2.14 + 1.53 + 2.14 = 8.33 \text{ " } (\times \text{ " } = 2.51 \text{ "}) = 2.50 \text{ "}$   
 $= 543.33 \text{ "}$

2 = 1 900

2 = 1 900

2 = 1 400

2 = 1 400