

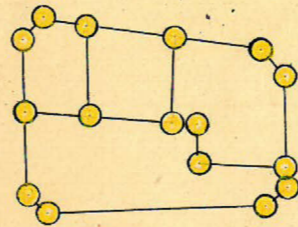
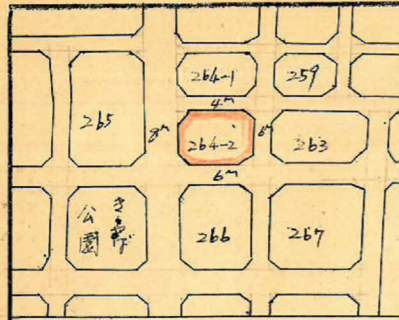
課	長	係	長	測	士	係

確定面積平面圖 $S = \frac{1}{600}$

ブロック番号

264-2号

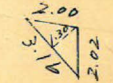
新地名 _____
町 _____ 丁目 _____
年 _____ 月 _____ 日



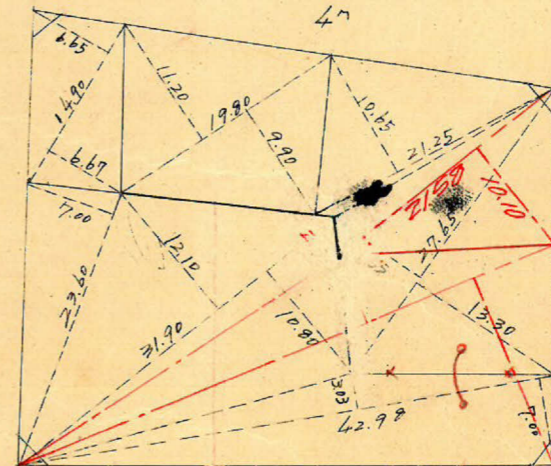
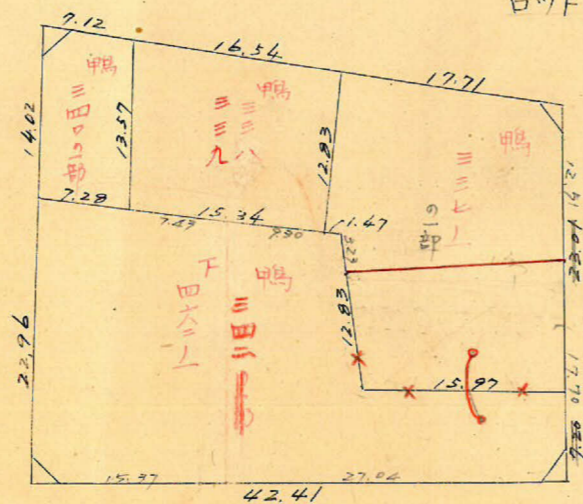
ロット 4 杭 16



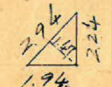
$2.39 \text{ m}^2 = 0.72 \text{ 坪}$



$2.05 \text{ m}^2 = 0.62 \text{ 坪}$



$2.93 \text{ m}^2 = 0.88 \text{ 坪}$

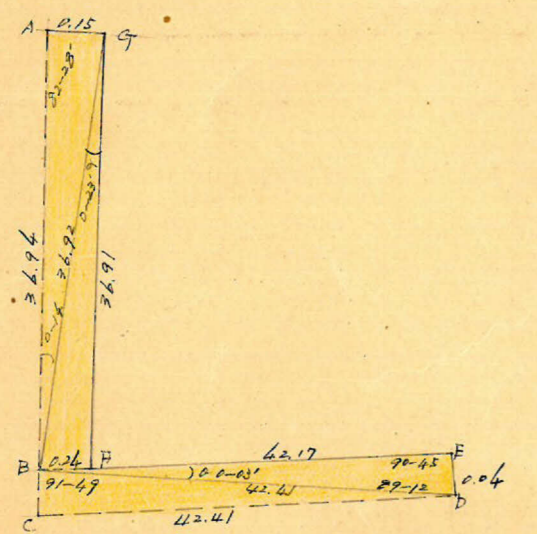


$2.16 \text{ m}^2 = 0.65 \text{ 坪}$

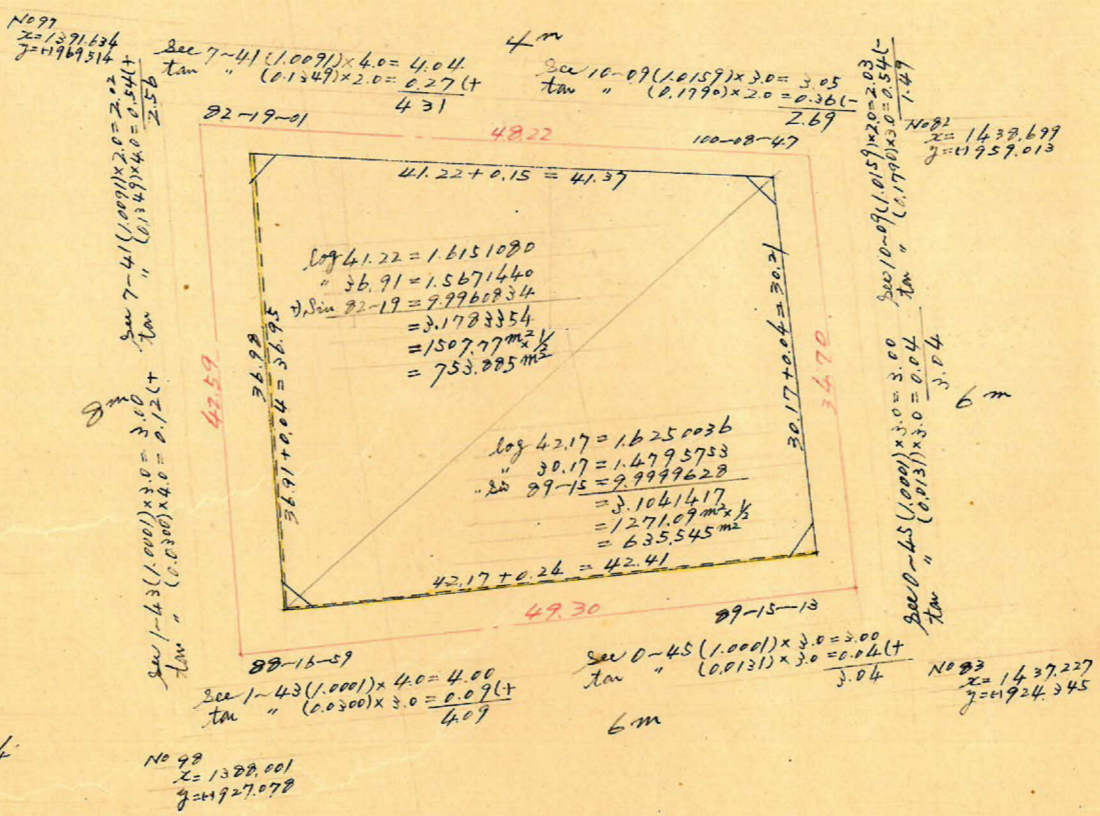
この図面等は、土地区画整理事業に関する参考資料として提供しています。
○図面等は換地処分時のものであり、現在の状況とは異なる場合があります。
○図面等によって、境界等が確定されるものではありません。

荒田 264~270m 縮尺 1/600 トリニ精度 1/1000

この図面等は、土地区画整理事業に関する参考資料として提供しています。
 ○図面等は換地処分時のものであり、現在の状況とは異なる場合があります。
 ○図面等によって、境界等が確定されるものではありません。



$$\begin{aligned}
 &BG = \sqrt{36.91^2 + 0.24^2} - 2 \times 36.91 \times 0.24 \times \cos 91-43 = 36.92 \text{ m} \\
 &\Delta BFG \text{ の } P = \frac{1}{2} (36.91 \times 0.24) \sin 91-43 = 4.427 \text{ m}^2 \text{ ④} \\
 &\sin \alpha = \frac{0.24 \times \sin 91-43}{36.92} = \frac{0.24 \times 0.9996}{36.92} = 0.0065 = 0-23'' \\
 &AB = \sqrt{36.92^2 + 0.15^2} - 2 \times 36.92 \times 0.15 \times \cos 97-18 = 36.94 \text{ m} \\
 &\Delta ABG \text{ の } P = \frac{1}{2} (36.92 \times 0.15) \sin 97-18 = 2.747 \text{ m}^2 \text{ ④} \\
 &\sin \beta = \frac{0.15 \times \sin 97-18}{36.94} = \frac{0.15 \times 0.9919}{36.94} = 0.0040 = 0-14'' \\
 &BD = \sqrt{42.41^2 + 0.04^2} - 2 \times 42.41 \times 0.04 \times \cos 90-45 = 42.41 \text{ m} \\
 &\Delta BDE \text{ の } P = \frac{1}{2} (42.41 \times 0.04) \sin 90-45 = 0.848 \text{ m}^2 \text{ ④} \\
 &\sin \theta = \frac{0.04 \times \sin 90-45}{42.41} = \frac{0.04 \times 0.9999}{42.41} = 0.0009 = 0-03'' \\
 &CD = \sqrt{42.41^2 + 0.04^2} - 2 \times 42.41 \times 0.04 \times \cos 91-69 = 42.41 \text{ m} \\
 &\Delta BCD \text{ の } P = \frac{1}{2} (42.41 \times 0.04) \sin 91-69 = 0.848 \text{ m}^2 \text{ ④}
 \end{aligned}$$



合計面積 $1389.43 + 4.427 + 2.747 + 0.848 + 0.848 = 1398.30 \text{ m}^2 (\times 0.3025 = 422.98 \text{ 坪}) = 422.96 \text{ 坪}$
 剪除 " $2.39 + 2.05 + 2.16 + 2.93 = 9.53 (\times \text{ " } = 2.88 \text{ "}) = 2.87 \text{ "}$
 割込 " $= 420.09 \text{ "}$

縮尺 1/1000

縮尺 1/1000

縮尺 1/1500