

課	長	係	長	測	量	士	係

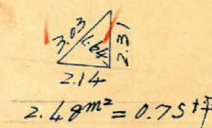
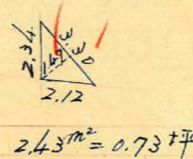
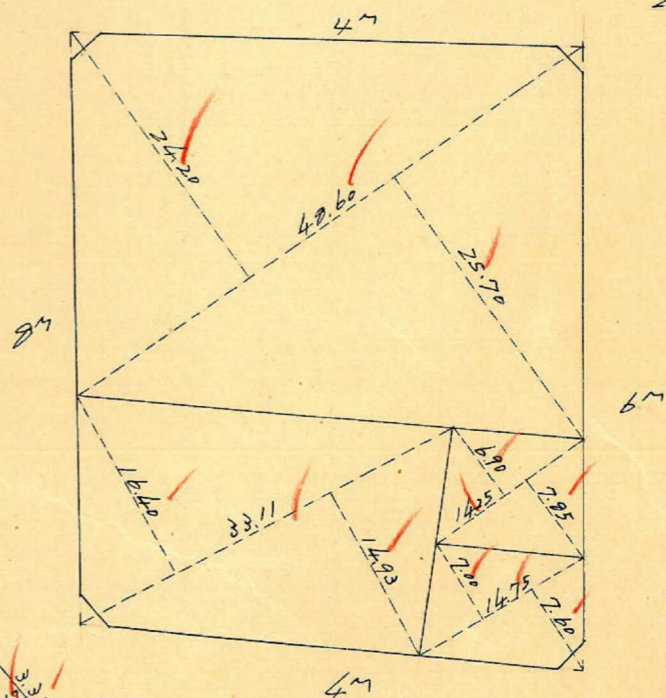
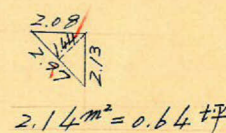
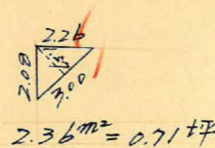
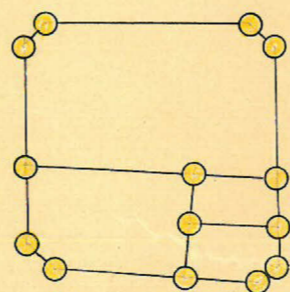
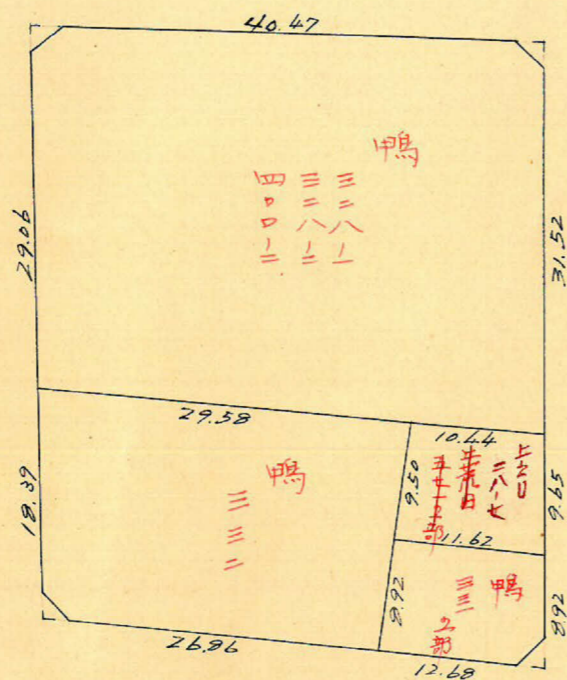
(分 筆 前)
確定面積平面圖 $S = \frac{1}{600}$

ブロック番号 荒田

258号

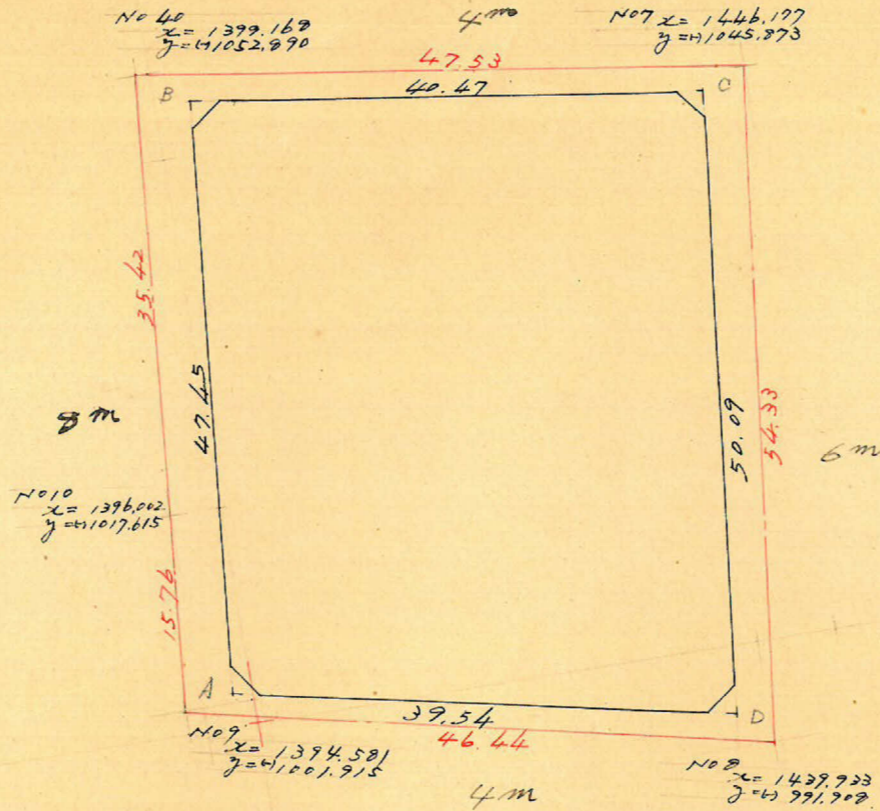
新地名 町 丁目
年 月 日

			250	
288	287	257	256	
	286	258	259	
284	285	265	264-1	



この図面等は、土地区画整理事業に関する参考資料として提供しています。
○図面等は換地処分時のものであり、現在の状況とは異なる場合があります。
○図面等によって、境界等が確定されるものではありません。

荒田 258 7077 縮尺 1/600



	1	2	3	4	5	6	1 x 6	3 x 4
	x	ox		y	oy			
A	1398.594	+ 4.358		1.003.067	- 47.246			
B	1402.952	+ 40.032	+ 44.390	1.050.313	+ 5.951	- 41.295	- 57.934.903	- 46.623.394
C	1442.984	- 5.764	+ 34.268	1.044.362	+ 49.758	+ 55.709	+ 80.387.196	- 35.788.197
D	1437.220	- 38.626	- 44.390	994.604	- 8.463	+ 41.295	+ 59.350.000	+ 44.150.471
A	1398.594	+ 4.358	- 34.268	1.003.067	- 47.246	- 55.709	- 77.914.273	+ 34.373.100
							- 135.849.176	- 82.411.591
							+ 139.737.196	+ 78.523.571
							+ 3.888.020	- 3.888.020 $\times \frac{1}{2} = 1.944.01 m^2$

合計面積
剪除"
割込"

$$1.944.01 m^2 (\times 0.3025 = 588.06 坪) = 588.04 坪$$

$$2.36 + 2.14 + 2.43 + 2.48 = 9.41" (\times " = 284") = 283"$$

$$= 585.21"$$

この図面等は、土地区画整理事業に関する参考資料として提供しています。
 ○図面等は換地処分時のものであり、現在の状況とは異なる場合があります。
 ○図面等によって、境界等が確定されるものではありません。