

課	長	係	長	測量士	係

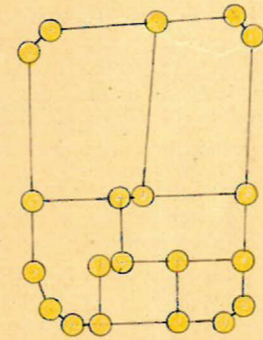
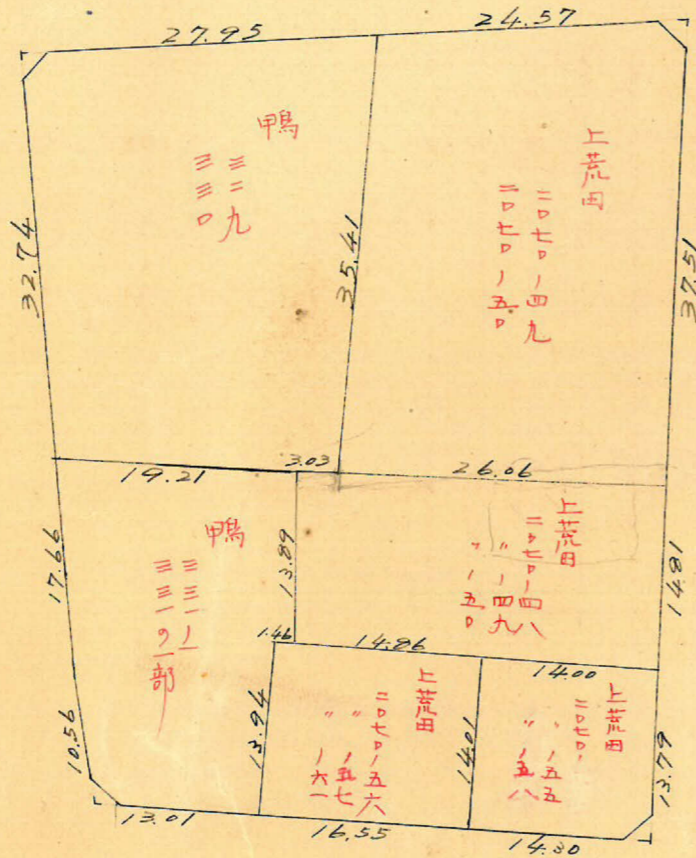
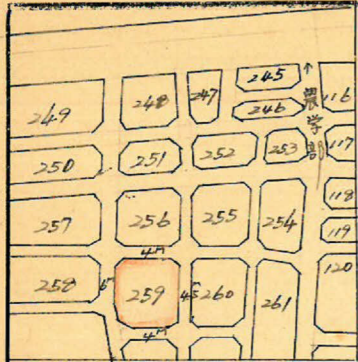
(分 筆 前) 確定面積平面圖

$$S = \frac{1}{600}$$

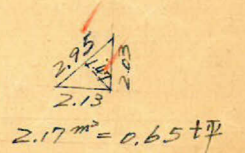
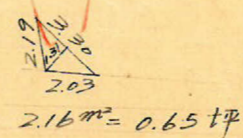
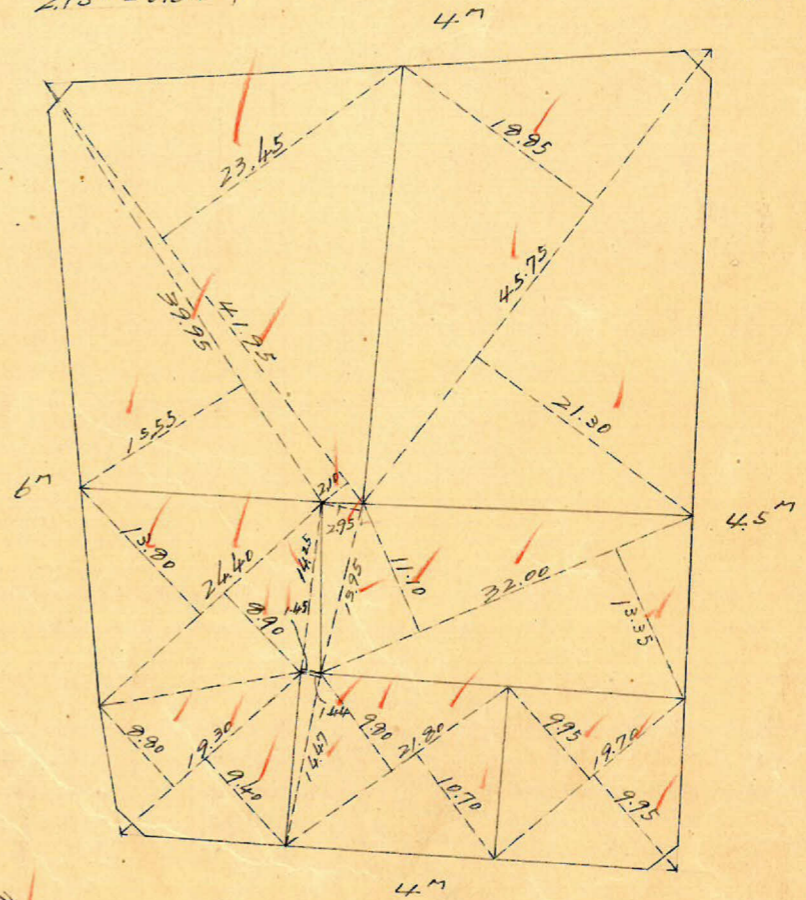
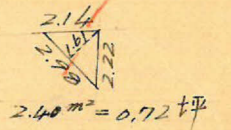
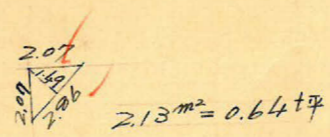
ブロック番号 上荒田

259号

新地名 町 丁目
年 月 日



ロット6 杭20



この図面等は、土地区画整理事業に関する参考資料として提供しています。
○図面等は換地処分時のものであり、現在の状況とは異なる場合があります。
○図面等によって、境界等が確定されるものではありません。

荒田 259 ジョット 縮尺 1/600 トラバ-精度 1/1,000

No79
x=1446.182
y=+1045.758

No65
x=1503.737
y=+1037.491

No90
x=1440.098
y=+1077.764

No81
x=1439.656
y=+1072.492

No66
x=1436.762
y=+1062.975

x=1440

x=1500

y=+1,000

y=+1,000

	1	2	3	4	5	6	1 x 6	3 x 4
	x	ox		y	oy			
A	1,442,114			982,806				
B	1,442,534	+ 0.420	+ 6,393	993,362	- 10.556	- 60,599	- 27,416,118	- 6,350,563
C	1,442,507	+ 5,973	+ 57,934	1,043,405	- 50,043	- 42,380	- 61,327,727	- 60,442,625
D	1,500,468	+ 51,961	+ 36,003	1,035,742	+ 7,663	+ 71,223	+ 107,762,113	- 37,289,819
E	1,424,510	- 15,958	- 58,254	971,382	+ 64,160	+ 52,936	+ 72,524,021	+ 56,695,696
A	1,442,114	- 42,396	- 41,976	982,806	- 11,224	- 21,780	- 31,409,243	+ 41,254,265
		+ 0.420			- 10.556			
							+ 6,139,046	- 6,139,046

$\times 1/2 = 3,069.523 \text{ m}^2$

合計面積
剪除"
割込"

$3,069.52 \text{ m}^2 (\times 0.3025 = 929.52 \text{ 坪}) = 929.50 \text{ 坪}$
 $2.13 + 2.16 + 2.17 + 2.40 = 8.86 \text{ m}^2 (\times " = 2.68 ") = 2.66 "$
 $= 925.84 "$

この図面等は、土地区画整理事業に関する参考資料として提供しています。
 ○図面等は換地処分時のものであり、現在の状況とは異なる場合があります。
 ○図面等によって、境界等が確定されるものではありません。

x=1400

x=1500