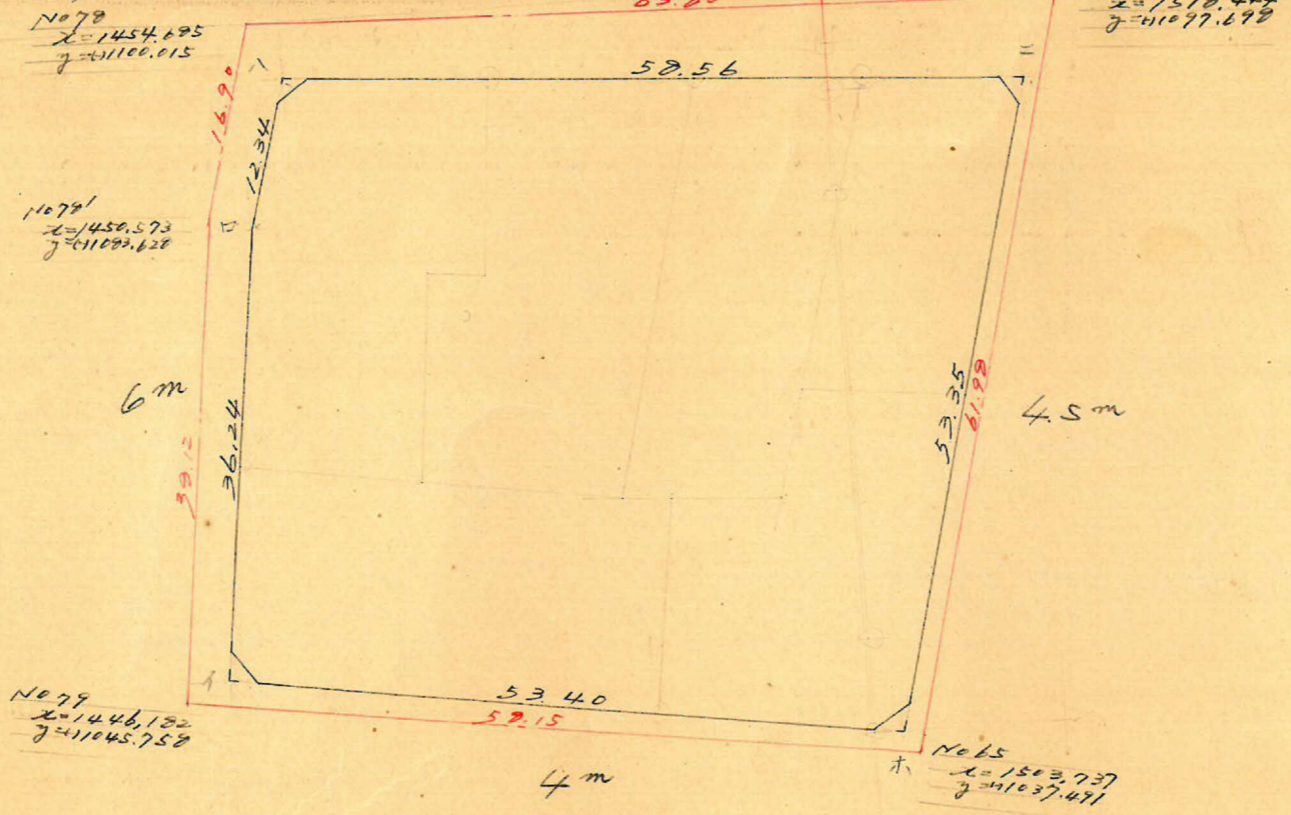




荒田 256 7077 縮尺 1/600 トラバ-精度 1/11000



	1	2	3	4	5	6	7 x 4	1 x 6
	x	ox	y	oy				
A	1449.262		1047.335		-35.994			
□	1453.540	+4.178	1083.329		-47.957	-7,821.635	-69,707.418	
△	1456.582	+3.042	1095.292		-11.963	-2,174	-67,336.362	-11,906.101
=	1515.018	+58.436	1091.503		+3.789	+55,575	-49,805.282	+24,197.125
ホ	1502.212	-12.806	1039.717		+51.786	+44,168	+62,263.659	+66,349.700
イ	1449.262	-52.850	1047.335		-7.618	-43.612	+50,975.889	-63,209.576
		+4.178			-35.994			
						5,723.731	5,723.730	

合計面積  $2.261.27 \text{ m}^2 (\times 0.3025 = 865.71 \text{ 坪}) = 865.68 \text{ 坪}$   
 剪除 "  $1.86 + 2.48 + 2.17 + 2.53 = 9.04 \text{ " ( " = 2.73 " )} = 2.72 \text{ "}$   
 割込 "  $= 862.96 \text{ "}$

この図面等は、土地区画整理事業に関する参考資料として提供しています。  
 ○図面等は換地処分時のものであり、現在の状況とは異なる場合があります。  
 ○図面等によって、境界等が確定されるものではありません。