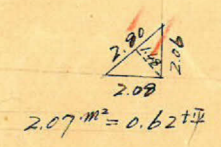
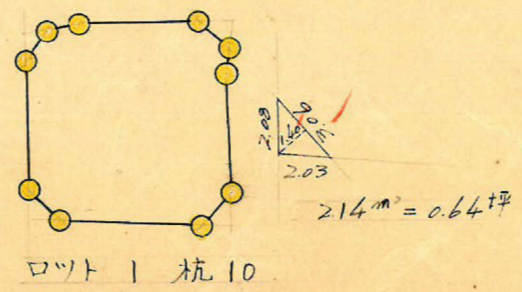
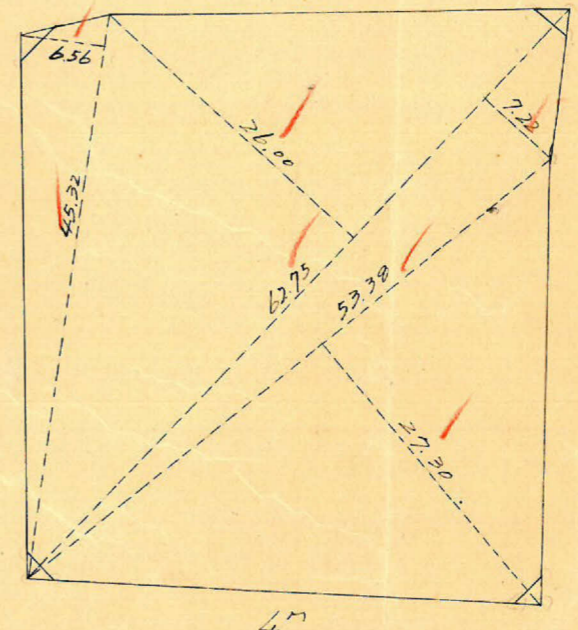
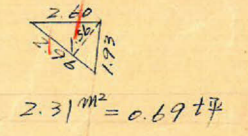
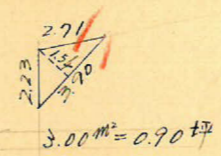
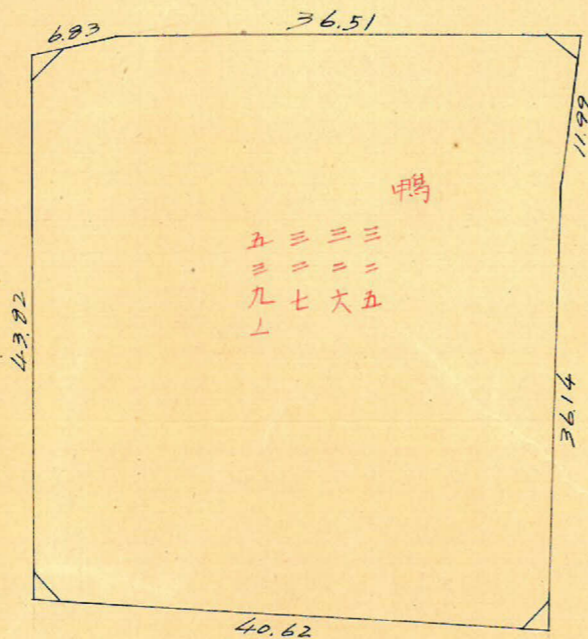
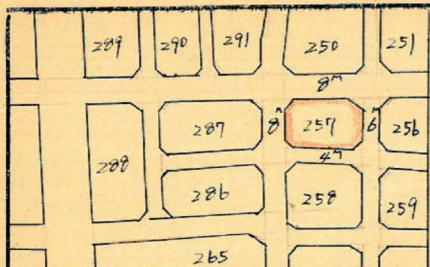


課長	係長	測量士	係

(分筆前)
確定面積平面圖 $S = \frac{1}{600}$

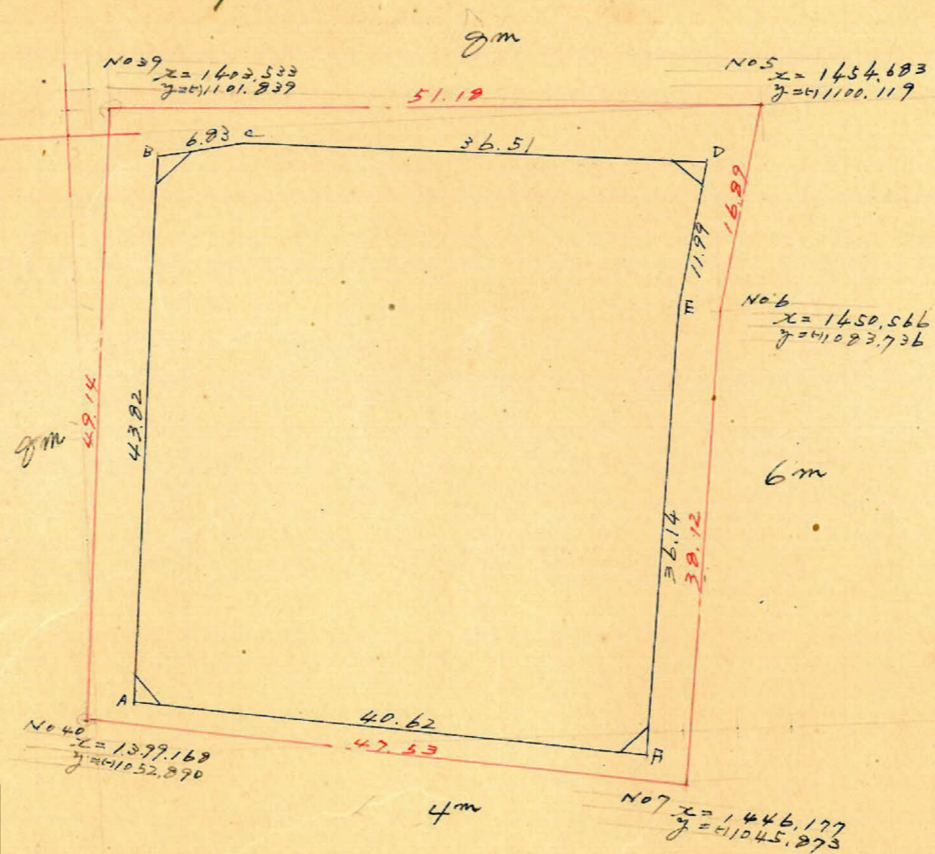
ブロック番号 荒田 257号

新地名 町 丁目
年 月 日



この図面等は、土地区画整理事業に関する参考資料として提供しています。
○図面等は換地処分時のものであり、現在の状況とは異なる場合があります。
○図面等によって、境界等が確定されるものではありません。

荒田 257 7077 3箱尺 1/600 トラバ-精度 1/11,000



この図面等は、土地区画整理事業に関する参考資料として提供しています。
 ○図面等は換地処分時のものであり、現在の状況とは異なる場合があります。
 ○図面等によって、境界等が確定されるものではありません。

	1	2	3	4	5	6	1×6	3×4
	x	ox		y	oy			
A	1403.305	+ 3.961		1054.359	- 43.644			
B	1407.266	+ 6.798	+ 10.759	1098.003	- 0.710	- 44.354	- 62.417.276	- 11.813.414
C	1414.064	+ 36.393	+ 43.191	1098.713	+ 2.952	+ 2.242	+ 3.170.331	- 47.454.513
D	1450.457	- 2.828	+ 33.565	1095.761	+ 11.653	+ 14.605	+ 21.183.924	- 36.779.218
E	1447.629	- 4.174	- 7.002	1084.108	+ 35.997	+ 47.550	+ 68.234.759	+ 7.590.924
F	1443.455	- 40.150	- 44.324	1048.211	- 6.148	+ 29.749	+ 42.941.343	+ 46.460.904
A	1403.305	+ 3.961	- 36.189	1054.359	- 43.644	- 49.792	- 69.273.363	+ 38.156.198
							- 132.291.239	+ 92.208.026
							+ 126.130.357	- 96.047.145
							+ 3.839.118	+ 3.839.119

合計面積
 1919.56^m (x0.3025 = 580.66坪) = 580.66坪
 剪除 " 2.14 + 3.00 + 2.31 + 2.07 = 9.52 (" = 2.87 ") = 2.85 "
 割込 " = 577.81 "

$\frac{-132.291.239 + 92.208.026 + 126.130.357 - 96.047.145 + 3.839.118 + 3.839.119}{2} = 1.919.559m^2$

7=1200

7=1000

7=1200

7=1100