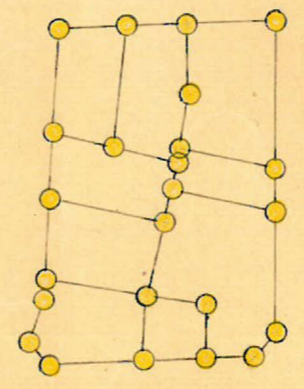
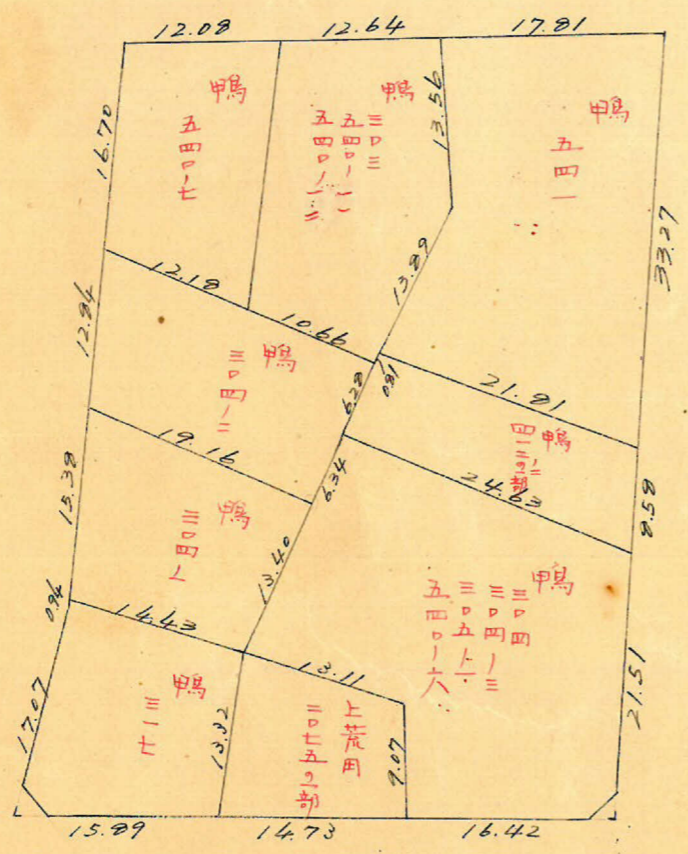
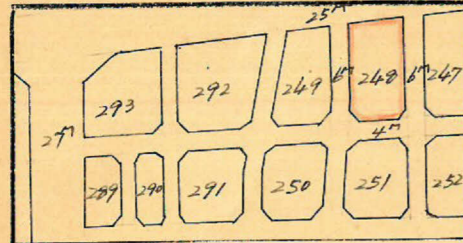


課長	係長	測量士	係

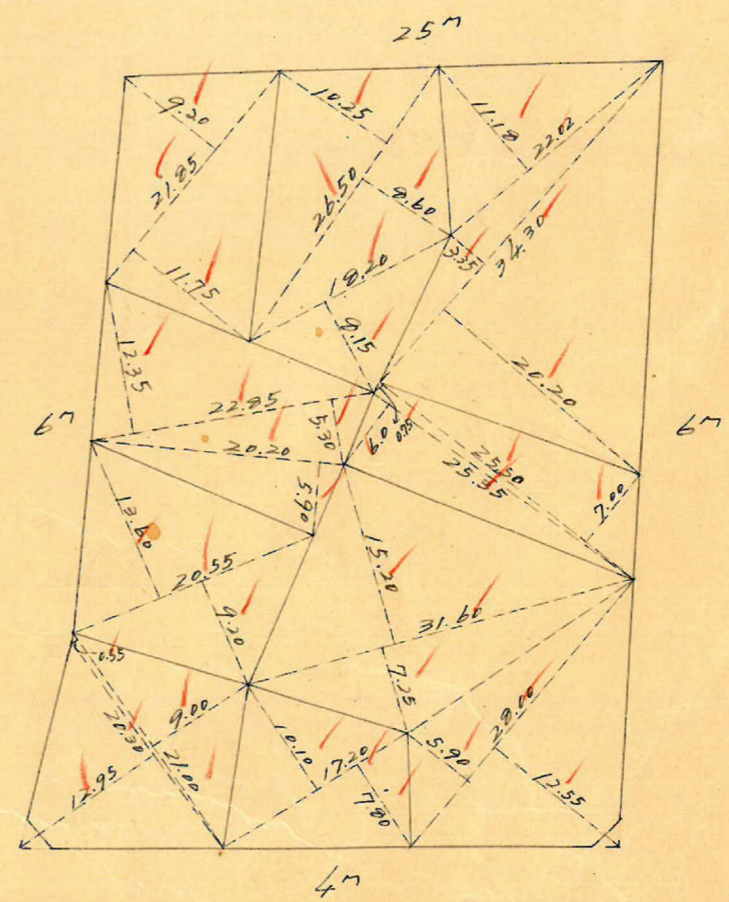
(分筆前)
確定面積平面圖 $S = \frac{1}{600}$

ブロック番号 荒田 248号

新地名 町 丁目
年 月 日



ロット9 杭24



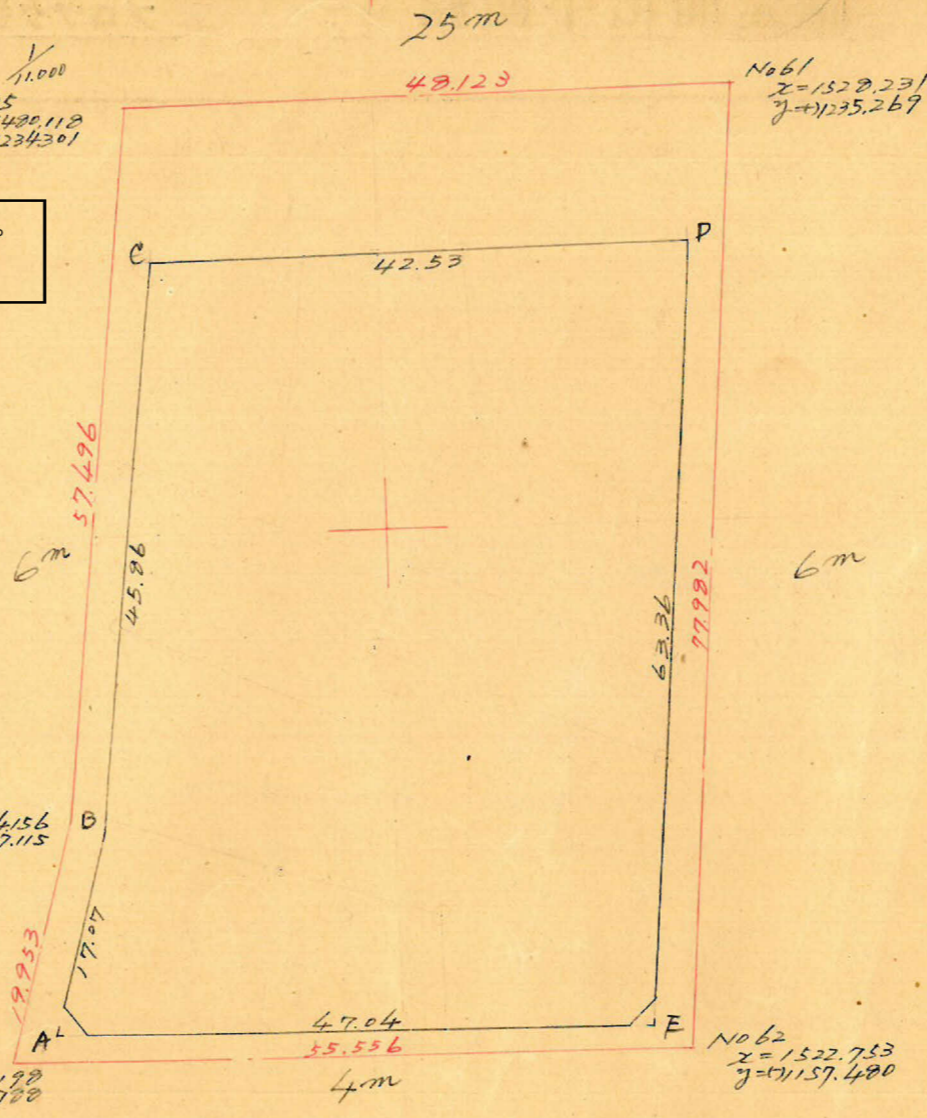
$2.68m^2 = 0.81坪$

$1.73m^2 = 0.52坪$

この図面等は、土地区画整理事業に関する参考資料として提供しています。
○図面等は換地処分時のものであり、現在の状況とは異なる場合があります。
○図面等によって、境界等が確定されるものではありません。

荒田 248 ブロック 縮尺 1/600 トリバー精度 1/1000
 No75
 X=1430.118
 Y=7234301

この図面等は、土地区画整理事業に関する参考資料として提供しています。
 ○図面等は換地処分時のものであり、現在の状況とは異なる場合があります。
 ○図面等によって、境界等が確定されるものではありません。



	1	2	3	4	5	6	1x6	3x4
	X	OX		Y	OY			
A	1.472.747			1.159.811	-16.529			
B	1.477.015	+4.268	+9.234	1.176.340	-45.588	-62.117	-91.747.741	-10.862.324
C	1.481.921	+4.906	+47.493	1.221.928	-0.605	-46.193	-62.457.148	-58.033.027
D	1.524.508	+42.527	+37.202	1.222.533	+62.123	+62.578	+95.400.662	-46.214.192
E	1.519.783	-4.725	-51.761	1.159.350	-0.461	+62.722	+95.323.829	+60.009.115
A	1.472.747	-47.036	-42.769	1.159.811	-16.990	-25.021.972	+49.602.797	
		+4.268						
							5.497.630	5.497.631

$\frac{5.497.631}{2} = 2.748.815 \text{ m}^2$

合計面積
 2.748.82 m² (x 0.3025 = 831.51坪) = 831.46坪
 2.68 + 1.73 = 4.41 (x " = 1.33") = 1.33"
 = 830.13"