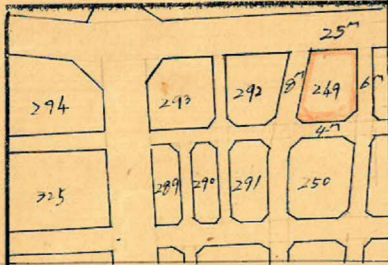


課長	係長	測量士	係

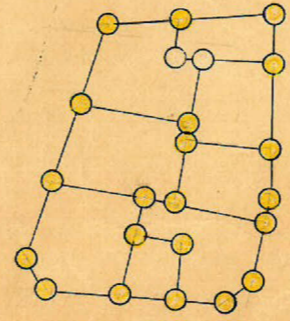
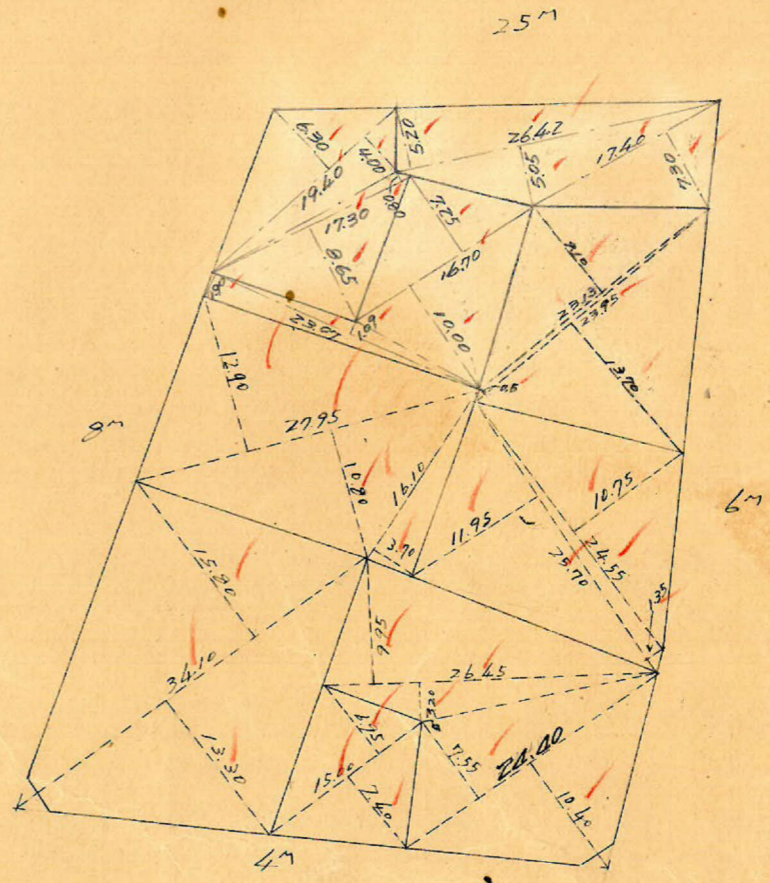
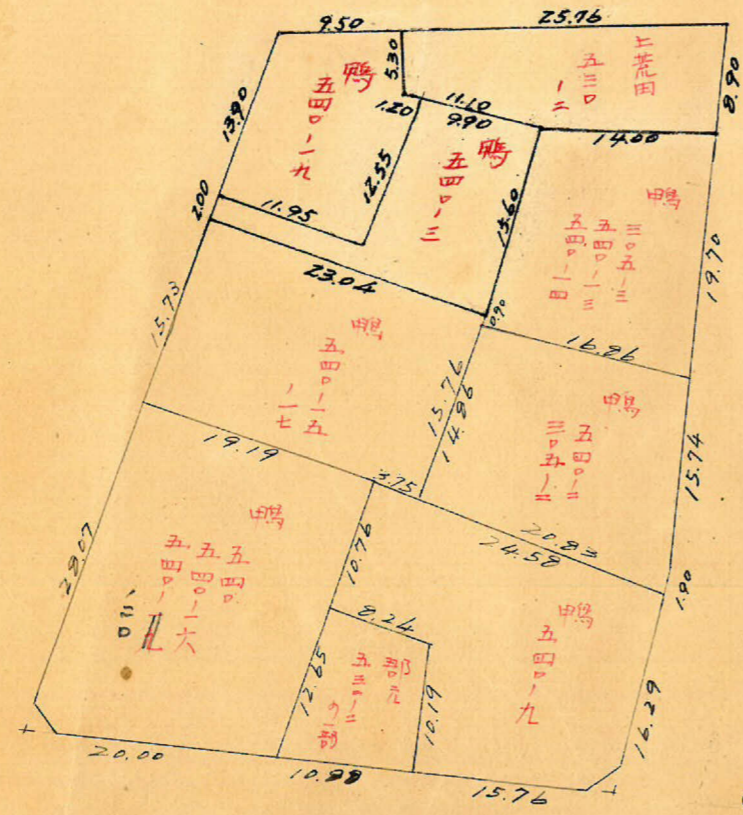
(分筆前)
確定面積平面圖 $S = \frac{1}{600}$

ブロック番号 荒田 249号

新地名 町 丁目
年 月 日



この図面等は、土地区画整理事業に関する参考資料として提供しています。
○図面等は換地処分時のものであり、現在の状況とは異なる場合があります。
○図面等によって、境界等が確定されるものではありません。



口上 8 杭 23

$2.37 \text{ m}^2 = 0.26 \text{ 坪}$

$1.94 \text{ m}^2 = 0.50 \text{ 坪}$

荒田 249 70ツツ 縮尺 1/600 トラバ-精度 1/1000 No36
 $x=1440.761$
 $y=11233.661$

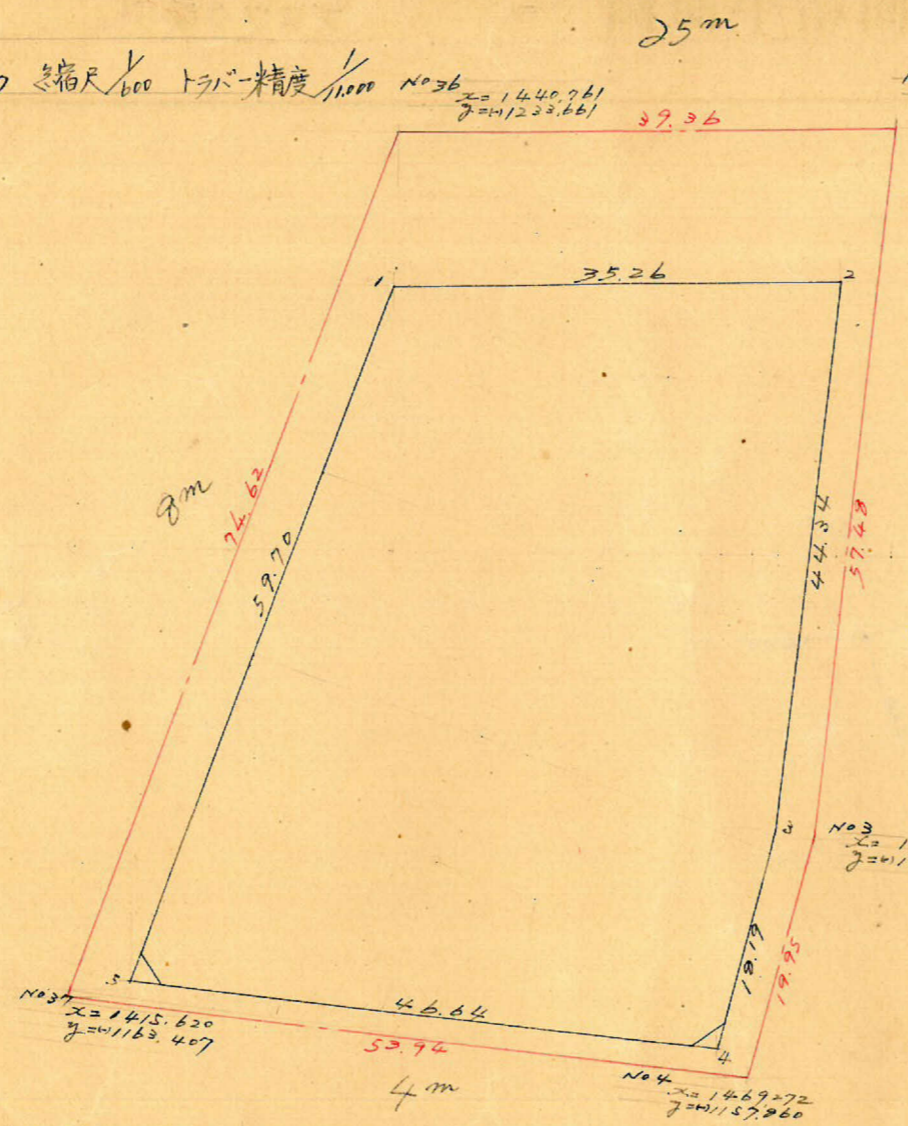
No2
 $x=1400.114$
 $y=11234.372$

No3
 $x=1474.170$
 $y=11177.198$

No37
 $x=1415.620$
 $y=11163.407$

No4
 $x=1469.72$
 $y=11157.260$

この図面等は、土地区画整理事業に関する参考資料として提供しています。
 ○図面等は換地処分時のものであり、現在の状況とは異なる場合があります。
 ○図面等によって、境界等が確定されるものではありません。



	1	2	3	4	5	6	1x6	3x4
	x	ox		y	oy			
1	1440.525			1221.163				
2	1475.781	+ 35.256	+ 30.642	1221.909	- 0.746	+ 43.249	+ 63.973.631	- 37.441.736
3	1471.167	- 4.614	- 9.133	1177.814	+ 44.095	+ 61.710	+ 90785716	+ 10.756.975
4	1466.648	- 4.519	- 50.915	1160.199	+ 17.615	+ 12.808	+ 18.784.828	+ 59.071.532
5	1420.252	- 46.396	- 26.123	1165.006	- 4807	- 60.964	- 96.584.243	+ 30.433.452
1	1440.525	+ 20.273	+ 55.529	1221.163	- 56.157	- 56.903	81.970.194	- 67.809.962
		+ 35.256			- 0.746		173.544.175	- 105.251.698
							169.354.437	+ 100.261.959
							+ 4.989.739	- 4.989.739 $\times \frac{1}{2} = 2494.869 m^2$

合計面積
 剪除 "
 割込 "

$2494.87 m^2 (\times 0.3025 = 754.69 坪) = 754.65 坪$
 $2.87 + 1.94 = 4.81 (" = 1.45 ") = 1.44 "$
 $= 753.21 "$

7=1200

7=1200

2=1600

2=1500