

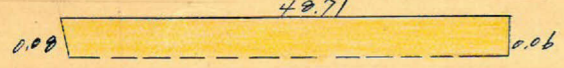
x=1300

x=1300

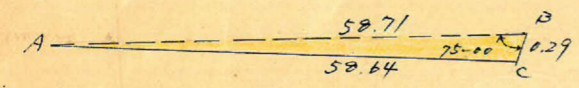
Sec 1-12 (1.0002) x 0.08 = 0.08
 Tan " (0.0209) x 0.08 = 0

Sec 4-12 (1.0033) x 0.06 = 0.06
 Tan " (0.0222) x " = 0

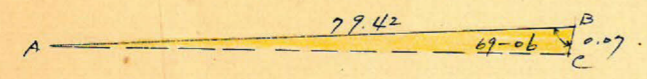
荒田 2927坪 積尺 600 トラバ-精度 28500



$F = \frac{(0.08 + 0.06) \times 48.71}{2} = 3.409 \text{ m}^2$



$AC = \sqrt{58.71^2 + 0.29^2 - 2 \times 58.71 \times 0.29 \times \cos 75-00} = 58.64 \text{ m}$
 $\Delta ABC \text{ の } F = \frac{1}{2} (58.71 \times 0.29) \times \sin 75-00 = 2.222 \text{ m}^2$



$AC = \sqrt{79.42^2 + 0.07^2 - 2 \times 79.42 \times 0.07 \times \cos 69-06} = 79.40 \text{ m}$
 $\Delta ABC \text{ の } F = \frac{1}{2} (79.42 \times 0.07) \times \sin 69-06 = 0.961 \text{ m}^2$

y=4/200

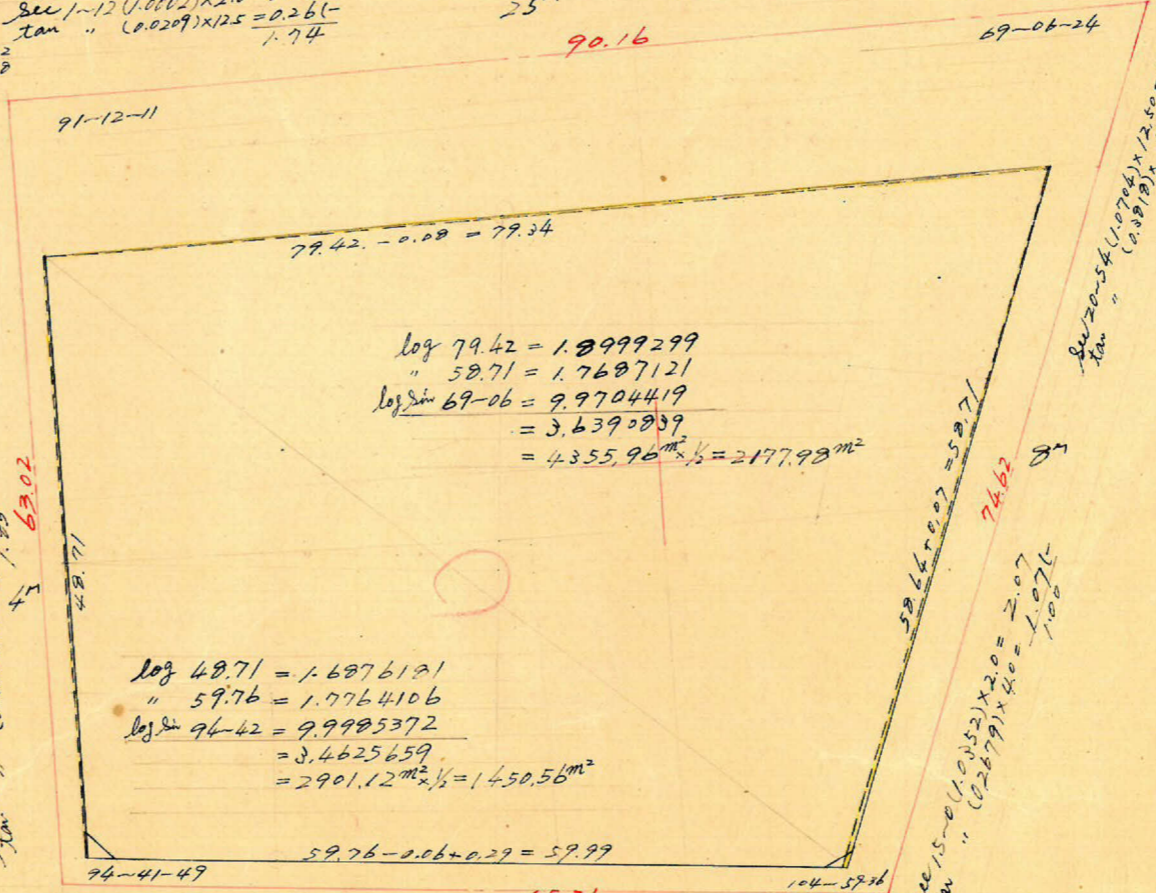
No 35
 x=1350.622
 y=11231.768
 Sec 1-12 (1.0002) x 2.0 = 2.00
 Tan " (0.0209) x 2.5 = 0.26 (-)
 1.74

Sec 20-54 (1.0704) x 4.0 = 4.28
 Tan " (0.3918) x 2.50 = 4.72 (+)
 9.00

No 36
 x=1440.761
 y=11233.661

Sec 1-12 (1.0002) x 2.50 = 2.50
 Tan " (0.0209) x 2.0 = 0.04 (-)
 12.46

Sec 4-12 (1.0033) x 2.0 = 2.0
 Tan " (0.0222) x 2.0 = 0.16 (-)
 1.25



log 79.42 = 1.8999299
 " 58.71 = 1.7687121
 log sin 69-06 = 9.9704419
 = 3.6390839
 = 4.355.96 m² x 1/2 = 2177.98 m²

log 48.71 = 1.6876121
 " 59.76 = 1.7764106
 log sin 94-42 = 9.9985372
 = 3.4625659
 = 2901.12 m² x 1/2 = 1450.56 m²

No 44
 x=1350.629
 y=11169.738

Sec 4-42 (1.0033) x 2.0 = 2.01
 Tan " (0.0222) x 2.0 = 0.16 (-)
 1.25 47

Sec 15-0 (1.0352) x 4.0 = 4.14
 Tan " (0.2679) x 2.0 = 0.54 (-)
 3.60

No 37
 x=1415.620
 y=11163.407

合計面積 2.177.98 + 1.450.56 - 2.222 - 3.409 + 0.961 = 3634.314 m² = 3634.31 m² (x 0.3025 = 1099.37 坪) = 1099.35 坪
 削除 " 1.17 + 2.11 = 3.28 (x " = 0.99) = 0.98
 割込 " = 1.098.37

この図面等は、土地区画整理事業に関する参考資料として提供しています。
 ○図面等は換地処分時のものであり、現在の状況とは異なる場合があります。
 ○図面等によって、境界等が確定されるものではありません。

x=1300

x=1300