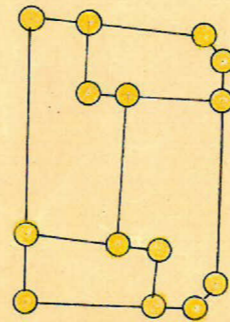
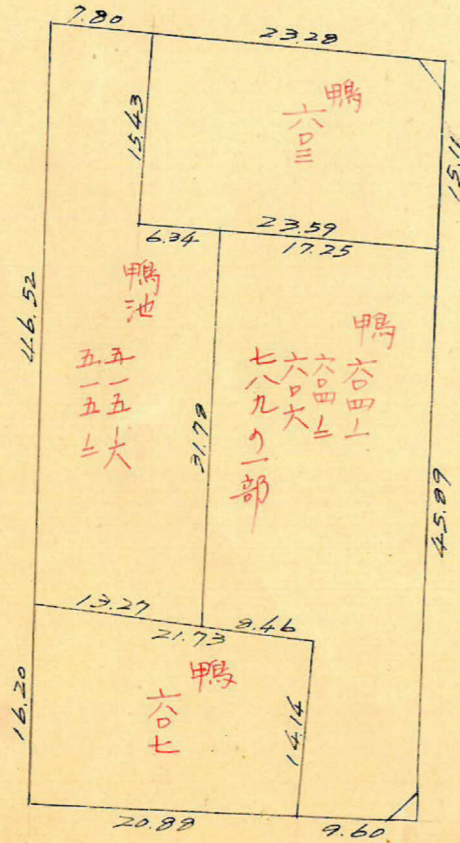
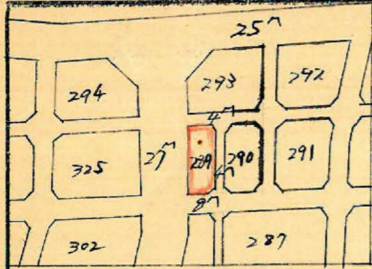


課長	係長	測量士	係

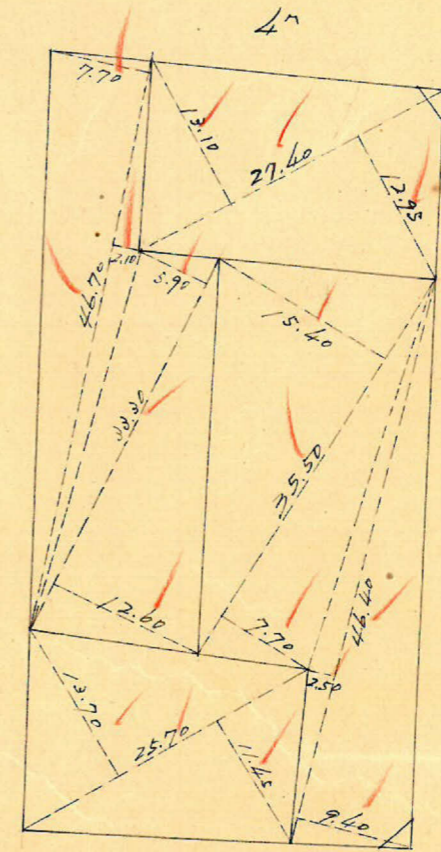
(分筆前)
 確定面積平面圖 $S = \frac{1}{600}$

ブロック番号 荒田 289号

新地名 町 丁目
 年 月 日



ロット4 杭14



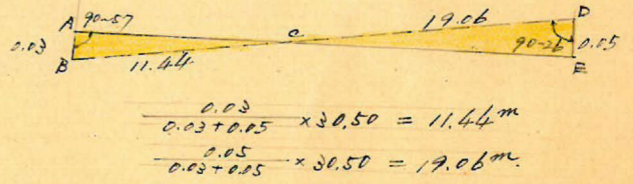
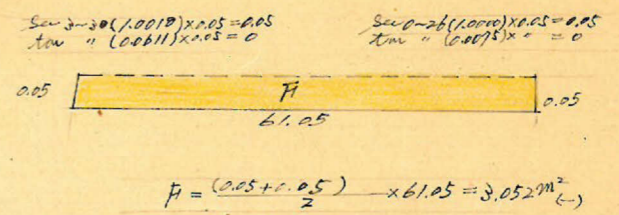
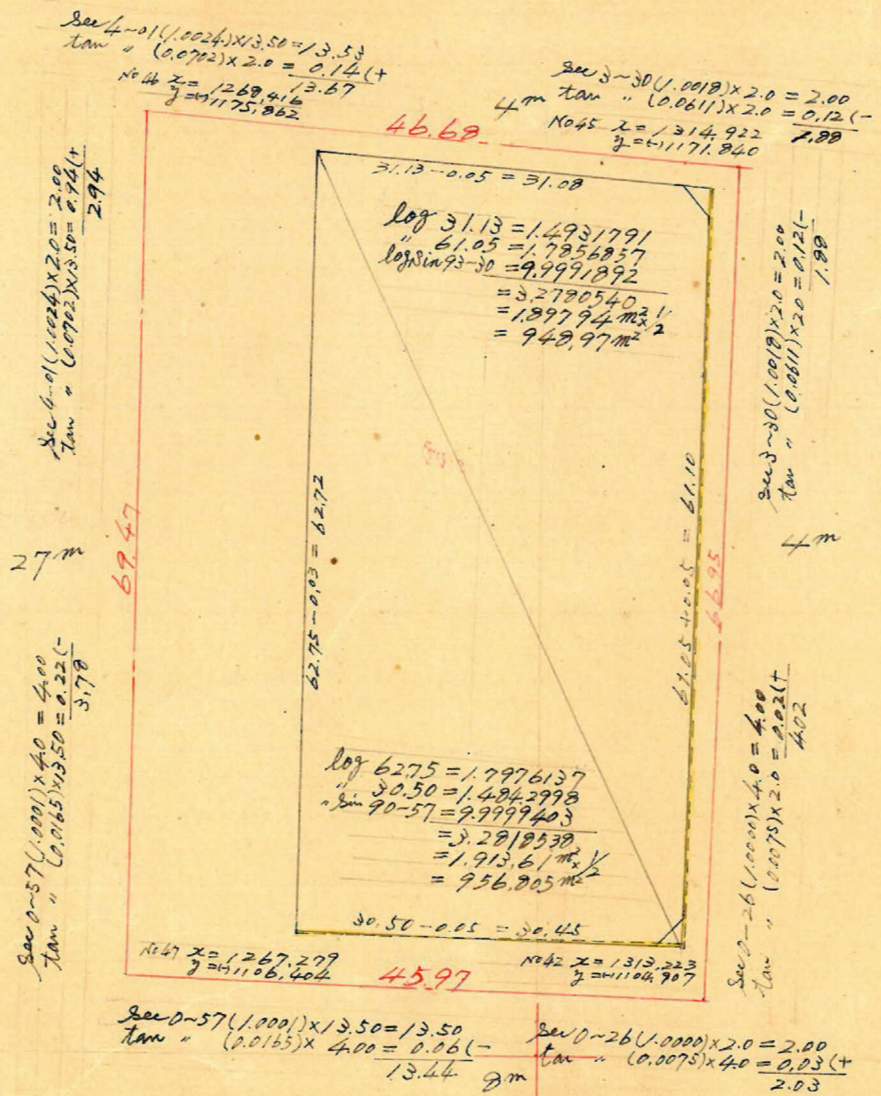
$2.54 \text{ m}^2 = 0.76 \text{ 坪}$



$2.24 \text{ m}^2 = 0.67 \text{ 坪}$

この図面等は、土地区画整理事業に関する参考資料として提供しています。
 ○図面等は換地処分時のものであり、現在の状況とは異なる場合があります。
 ○図面等によって、境界等が確定されるものではありません。

荒田 289プロット 縮尺 1/600 トリバー精度 1/2050



$AC = \sqrt{11.44^2 + 0.03^2 + 2 \times 11.44 \times 0.03 \times \cos 90-57} = 11.44 \text{ m}$
 $\Delta ABC \text{ の } F = \frac{1}{2} \{ (11.44 \times 0.03) \times \sin 90-57 \} = 0.171 \text{ m}^2$
 $CE = \sqrt{19.06^2 + 0.05^2 + 2 \times 19.06 \times 0.05 \times \cos 90-26} = 19.06 \text{ m}$
 $CDE \text{ の } F = \frac{1}{2} \{ (19.06 \times 0.05) \times \sin 90-26 \} = 0.476 \text{ m}^2 (+)$

合計面積 $948.97 + 956.805 + 0.476 - 3.052 - 0.171 = 1903.028 \text{ m}^2 \div 1903.03$
 剪除 " $(\times 0.3025 = 575.66 \text{ 坪}) = 575.65 \text{ 坪}$
 割込 " $2.24 + 2.54 = 4.78$
 " $(\text{ " } = 1.44 \text{ "}) = 1.43 \text{ "}$
 " $= 574.22 \text{ 坪}$

この図面等は、土地区画整理事業に関する参考資料として提供しています。
 ○図面等は換地処分時のものであり、現在の状況とは異なる場合があります。
 ○図面等によって、境界等が確定されるものではありません。