

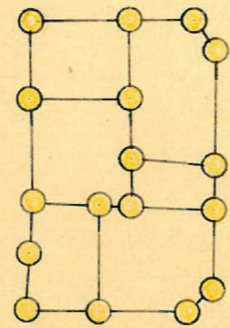
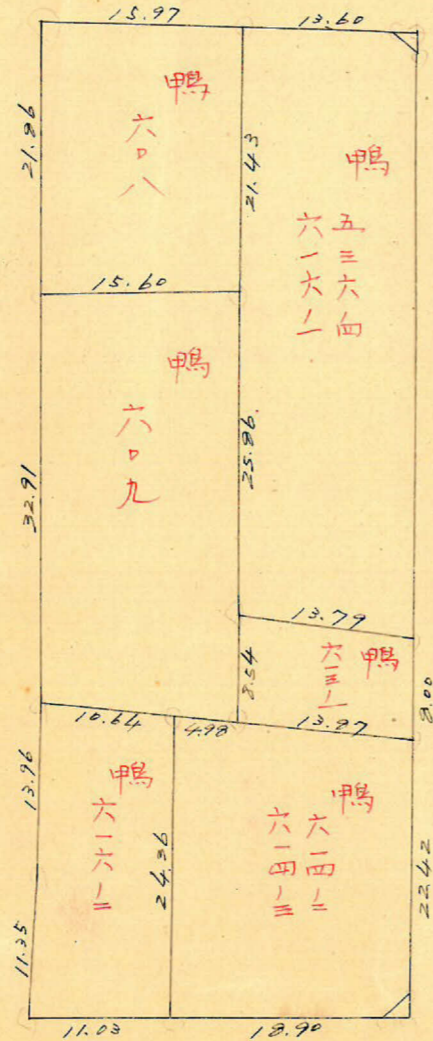
課長	係長	測量士	係

(分筆前)
確定面積平面圖 $S = \frac{1}{600}$

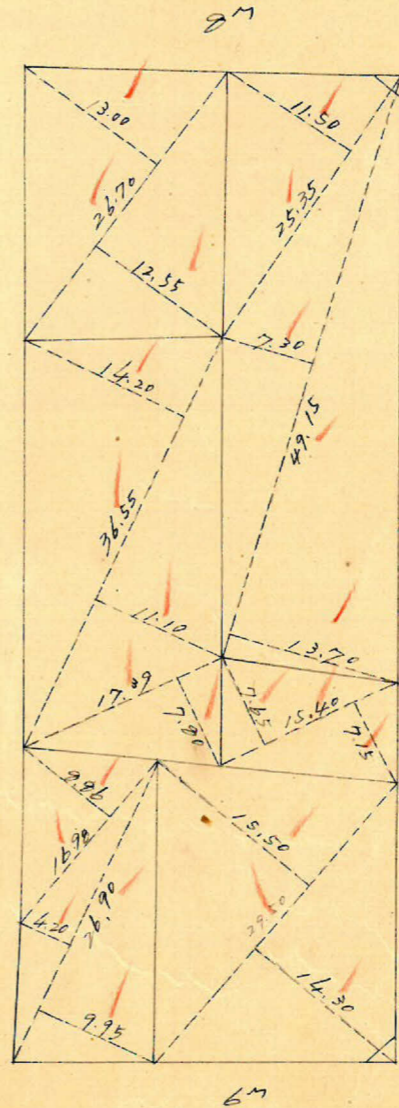
ブロック番号 荒田 288号

新地名 町 丁目
年 月 日

鹿入	287	290	291	250
	288	289	257	
		286	258	
	284	265		



ロット6 杭17



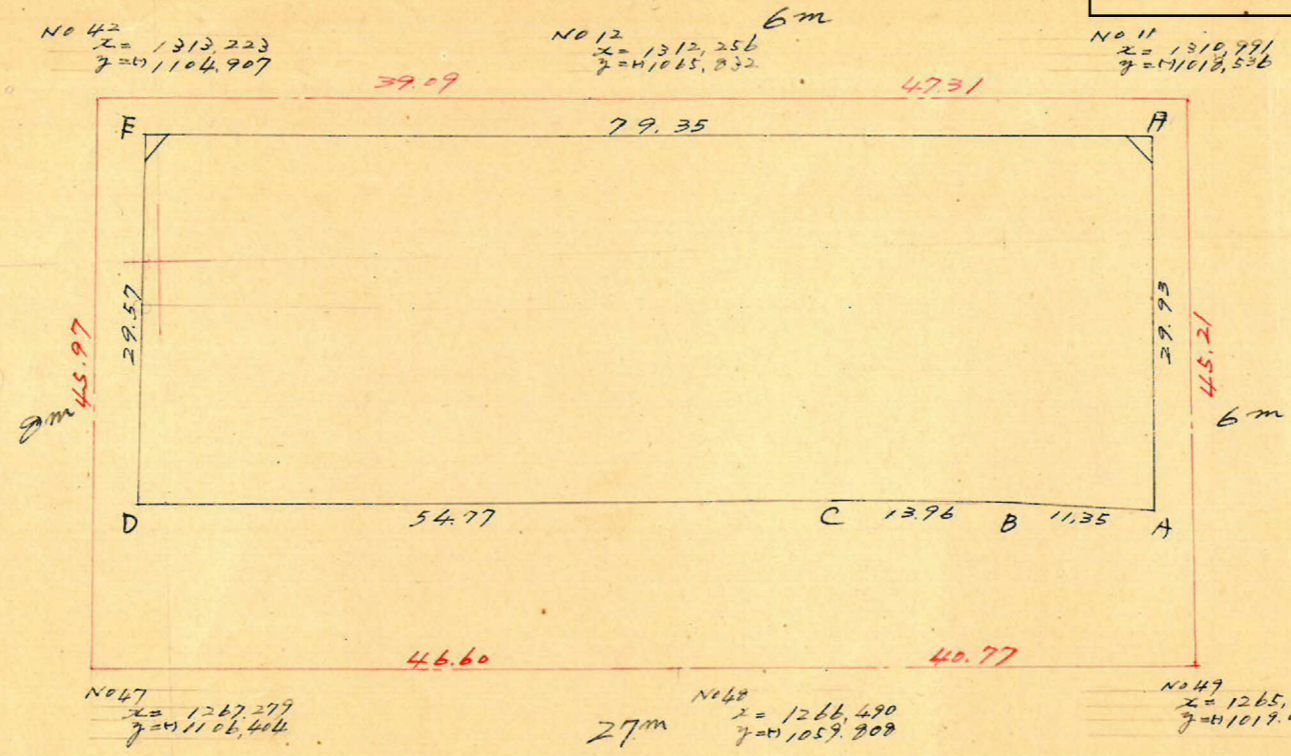
$1.81m^2 = 0.54坪$

$2.23m^2 = 0.67坪$

この図面等は、土地区画整理事業に関する参考資料として提供しています。
 ○図面等は換地処分時のものであり、現在の状況とは異なる場合があります。
 ○図面等によって、境界等が確定されるものではありません。

荒田 288プロット 縮尺 600 トラバ-精度 28500

この図面等は、土地区画整理事業に関する参考資料として提供しています。
 ○図面等は換地処分時のものであり、現在の状況とは異なる場合があります。
 ○図面等によって、境界等が確定されるものではありません。



	1	2	3	4	5	6	1x6	3x4
	x	ox		y	oy			
A	1278.233	+ 0.744		1021.929	- 11.330			
B	1278.977	+ 0.600	+ 1.144	1033.259	- 13.956	- 25.226	- 32,340,212	- 1,182,048
C	1279.377	+ 1.195	+ 30.748	1047.215	- 54.760	- 62.716	- 27,913,670	- 1,670,308
D	1280.572	+ 29.553	+ 27.588	1101.975	+ 1.044	- 53.716	- 62,787,206	- 33,283,527
E	1310.125	- 1.965	- 31.892	1100.931	+ 79.324	+ 203.68	+ 105,292,126	- 30,372,484
F	1308.160	- 29.927	- 29.183	1021.607	- 0.322	+ 79.002	+ 103,347,256	+ 32,581,090
A	1278.233	+ 0.744		1021.929	- 11.330	- 11.652	- 14,893,971	+ 29,222,754
							- 203,735,059	+ 62,404,044
							+ 209,639,382	- 67,108,367
							+ 4,704,323	- 4,704,323

合計面積 $2,352.16 \text{ m}^2$ ($\times 0.3025 = 711.52 \text{ 坪}$) = 711.49 坪
 剪除 " $1.81 + 2.23 = 4.04 \text{ 坪}$ (" = 1.22 坪) = 1.21 坪
 割込 " = 710.28 坪

x=1300

x=1300

x=1200

x=1200