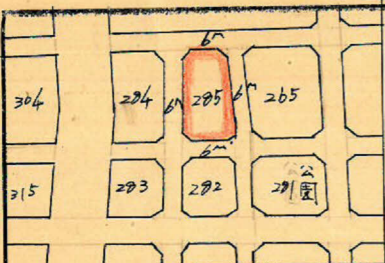


課	長	係	長	測量士	係

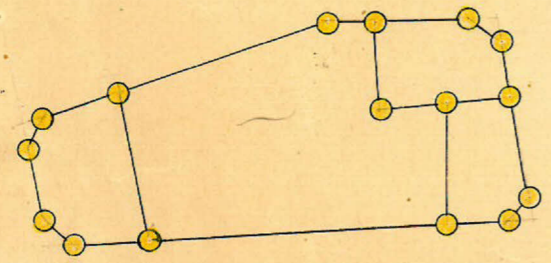
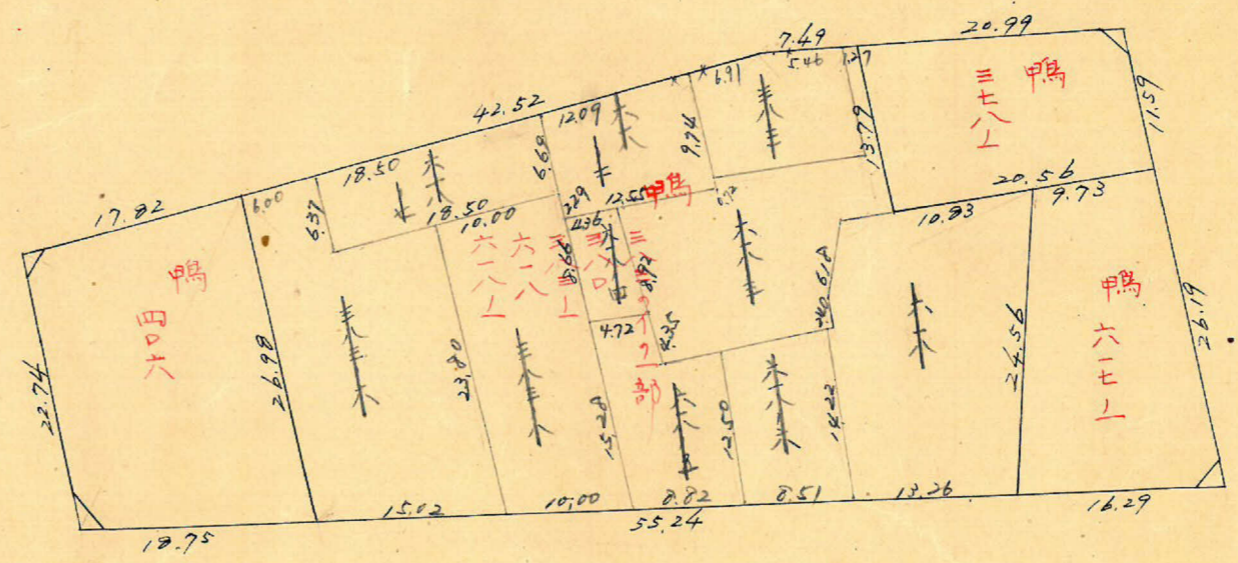
(分 筆 前)
確定面積平面圖 $S = \frac{1}{600}$

ブロック番号 荒田 285 号

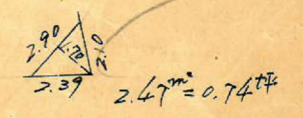
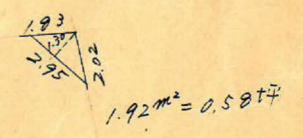
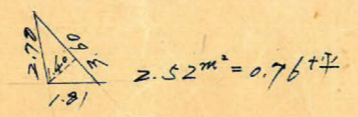
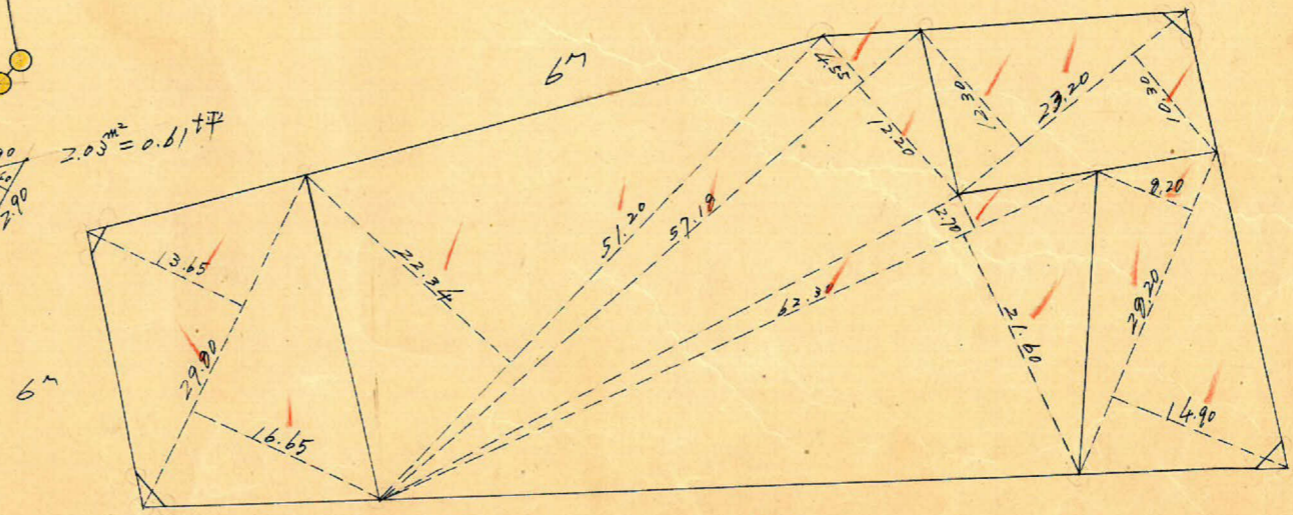
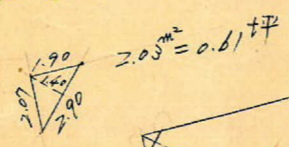
新地名 町 丁目
 年 月 日

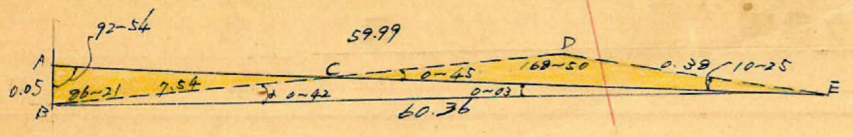


この図面等は、土地区画整理事業に関する参考資料として提供しています。
 ○図面等は換地処分時のものであり、現在の状況とは異なる場合があります。
 ○図面等によって、境界等が確定されるものではありません。



ロット4 杭16





荒田 2857坪 縮尺 1/600 トリバ 精度 1/1000

$$BE = \sqrt{59.99^2 + 0.38^2 - 2 \times 59.99 \times 0.38 \times \cos 168-50} = 60.36 \text{ m}$$

$$\sin d = \frac{0.38 \times \sin 168-50}{60.36} = \frac{0.38 \times 0.1937}{60.36} = 0.00122 = 0-42'$$

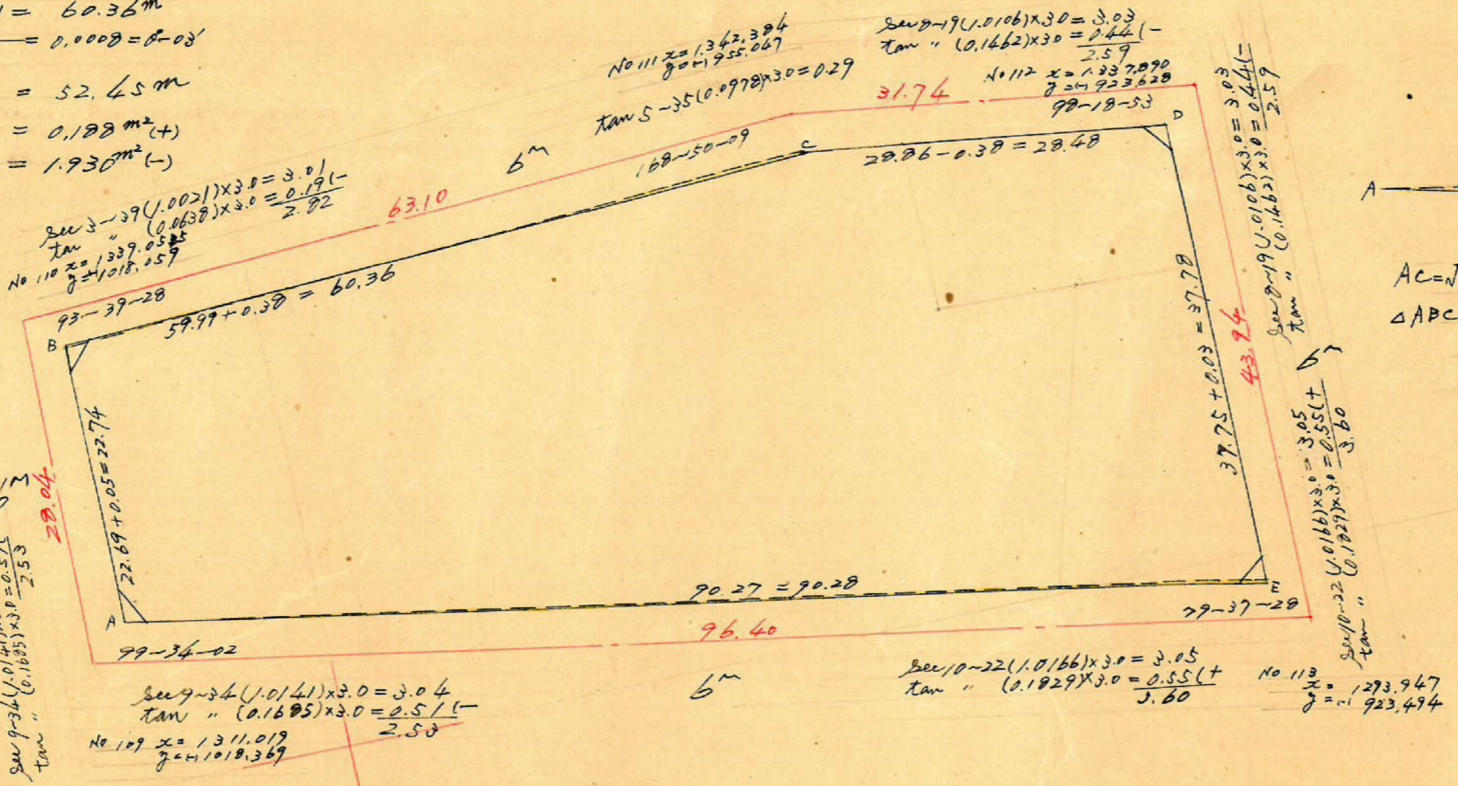
$$AE = \sqrt{60.36^2 + 0.05^2 - 2 \times 60.36 \times 0.05 \times \cos 86-21} = 60.36 \text{ m}$$

$$\sin \theta = \frac{0.05 \times \sin 86-21}{60.36} = \frac{0.05 \times 0.9980}{60.36} = 0.0008 = 0-03'$$

$$CD = \frac{0.38 \times \sin 10-25}{\sin 0-45} = \frac{0.38 \times 0.1736}{0.0078} = 52.45 \text{ m}$$

$$\Delta ABC \text{ の } F = \frac{1}{2} (7.54 \times 0.05) \times \sin 86-21 = 0.188 \text{ m}^2 (+)$$

$$\Delta CDE \text{ の } F = \frac{1}{2} (52.45 \times 0.38) \times \sin 168-50 = 1.930 \text{ m}^2 (-)$$



$$AC = \sqrt{90.27^2 + 0.03^2 - 2 \times 90.27 \times 0.03 \times \cos 100-22} = 90.28 \text{ m}$$

$$\Delta ABC \text{ の } F = \frac{1}{2} (90.27 \times 0.03) \times \sin 100-22 = 1.332 \text{ m}^2 (+)$$

測点	方位角	距離	方位	真数		緯距		経距		更正緯距		更正経距		合緯距	合経距	倍横距	倍面積	
				cos	sin	N	S	E	W	N	S	E	W					
A	99-34	22.69	S 80-26 E	0.1662	0.9861		3.771	22.375			3.771	22.376		(-) 3.771	(+) 22.376	(+) 22.376	(-) 84.380	
B	125-55	59.99	S 5-55 W	0.9947	0.1021	59.672		6.185		59.675		6.185	(-) 63.446	(+) 16.191	(+) 38.567	(-) 2301.486		
C	127-05	28.86	S 17-05 W	0.9559	0.2938	27.587		8.477		27.589		8.477	(-) 91.025	(+) 7.712	(+) 23.903	(-) 659.460		
D	278-46	37.75	N 81-14 W	0.1824	0.9883	5.753		37.308	5.753			37.305	(-) 85.282	(-) 29.593	(-) 21.881	(-) 125.881		
E	19-08	90.27	N 19-08 E	0.9448	0.3278	85.287		29.591		85.282		29.593	0	0	(+) 29.593	(+) 2.523.750		
	99-34																(-) 5694.957 m ²	
							91.040	91.030	51.966	51.971	91.035	91.035	51.969	51.969				1/2 = 2847.479 m ²

合計面積 $2847.479 \text{ m}^2 + 0.188 - 1.930 + 1.332 = 2847.069 \text{ m}^2 \approx 2847.07 \text{ m}^2$ (x0.3025 = 861.23坪) = 861.21坪
 剪除 " $2.47 + 1.92 + 2.52 + 2.03 = 8.94$ (" = 2.70) = 2.69
 割込 " = 858.52

この図面等は、土地区画整理事業に関する参考資料として提供しています。
 ○図面等は換地処分時のものであり、現在の状況とは異なる場合があります。
 ○図面等によって、境界等が確定されるものではありません。