

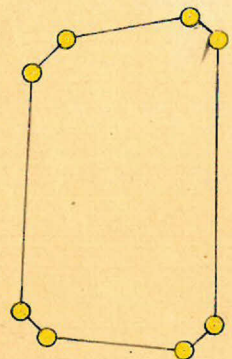
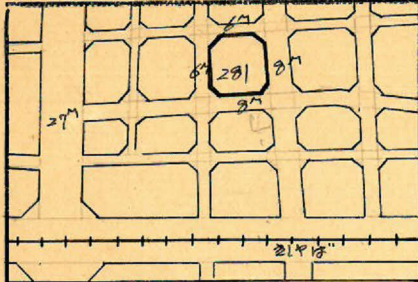
課	長	係	長	測量士	係

(分 筆 前)  
 確定面積平面圖  $S = \frac{1}{600}$

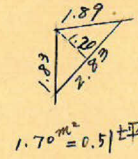
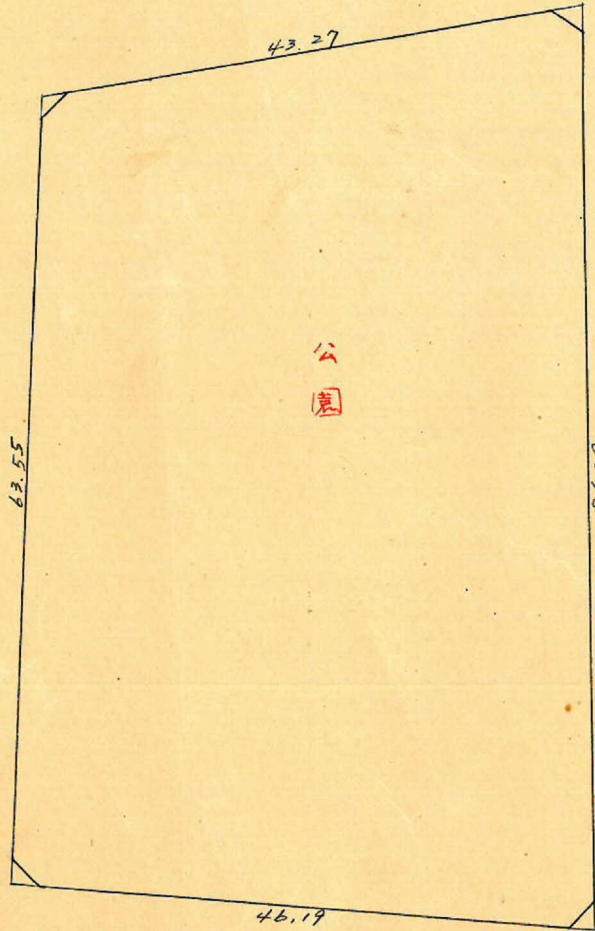
ブロック番号 荒田

281号

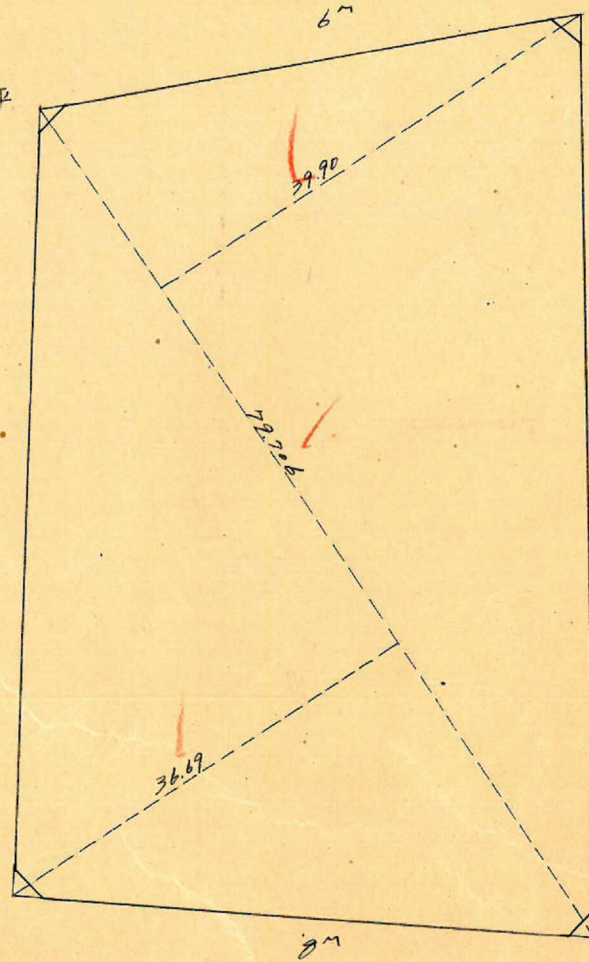
新地名 町 丁目  
 年 月 日



ロツト | 杭



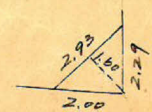
1.70m² = 0.51坪



2.47m² = 0.74坪



2.20m² = 0.66坪



2.34m² = 0.70坪

この図面等は、土地区画整理事業に関する参考資料として提供しています。  
 ○図面等は換地処分時のものであり、現在の状況とは異なる場合があります。  
 ○図面等によって、境界等が確定されるものではありません。



北  
西 田 281 BL

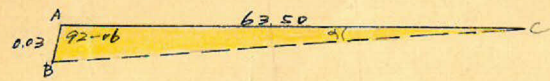
縮尺 1/600

1/50 精度

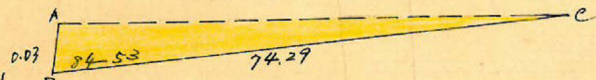
$\tan^{-1} 0.03(1.0126) \times 4.0 = 4.05$   
 $\tan^{-1} 0.03(1.0126) \times 3.0 = 0.48 (+)$   
 $\tan^{-1} 0.03(1.0126) \times 2.0 = 0.32 (+)$   
 $\tan^{-1} 0.03(1.0126) \times 1.0 = 0.16 (+)$

$\tan^{-1} 0.04(1.0226) \times 3.0 = 3.07$   
 $\tan^{-1} 0.04(1.0226) \times 2.0 = 2.05$   
 $\tan^{-1} 0.04(1.0226) \times 1.0 = 1.03$   
 $X = 1337.390$   
 $Y = 26923.628$

$X = 1388.001$   
 $Y = 26927.078$



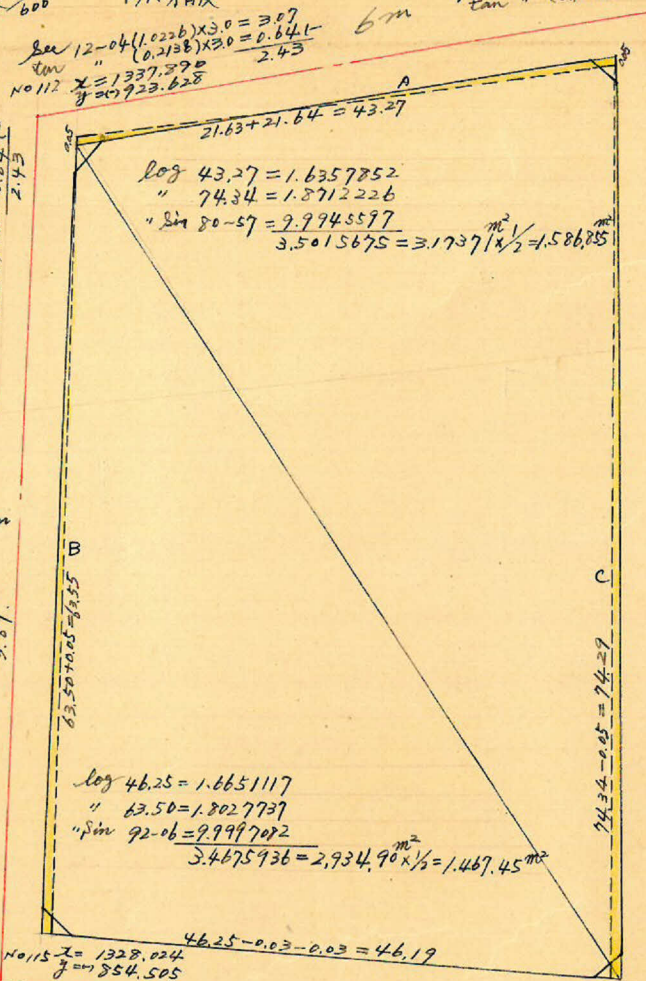
$AC = \sqrt{63.50^2 + 0.03^2} = 63.50m$   
 $\Delta ABC \text{ の } F = \frac{1}{2} \{ (63.50 \times 0.03) \sin 92-06 \} = 0.952m^2 (-)$   
 $\sin d = \frac{0.03 \times \sin 92-06}{63.50} = \frac{0.03 \times 0.9993}{63.50} = 0.0005 = 0-02$



$AC = \sqrt{74.29^2 + 0.03^2} = 74.29m$   
 $\Delta ABC \text{ の } F = \frac{1}{2} \{ (74.29 \times 0.03) \sin 84-53 \} = 1.036m^2 (-)$

$\tan^{-1} 0.04(1.0226) \times 3.0 = 3.07$   
 $\tan^{-1} 0.04(1.0226) \times 2.0 = 2.05$   
 $\tan^{-1} 0.04(1.0226) \times 1.0 = 1.03$

$\tan^{-1} 0.04(1.0226) \times 4.0 = 4.00$   
 $\tan^{-1} 0.04(1.0226) \times 3.0 = 3.07$



$\log 46.25 = 1.6651117$   
 $\log 63.50 = 1.8027737$   
 $\sin 92-06 = 9.9997072$   
 $3.4675936 = 2.934.90 \times \frac{1}{2} = 1.467.45m^2$

$X = 1328.024$   
 $Y = 254.505$

$\tan^{-1} 0.06(1.0387) \times 3.0 = 3.00$   
 $\tan^{-1} 0.06(1.0387) \times 4.0 = 0.15 (-)$   
 $\tan^{-1} 0.06(1.0387) \times 2.0 = 0.30$

$\tan^{-1} 0.07(1.0440) \times 4.0 = 4.02$   
 $\tan^{-1} 0.07(1.0440) \times 3.0 = 0.36 (+)$   
 $\tan^{-1} 0.07(1.0440) \times 2.0 = 0.24$

$\tan^{-1} 0.03(1.0126) \times 3.0 = 3.04$   
 $\tan^{-1} 0.03(1.0126) \times 2.0 = 2.03$   
 $\tan^{-1} 0.03(1.0126) \times 1.0 = 1.02$

$\tan^{-1} 0.04(1.0226) \times 4.0 = 4.00$   
 $\tan^{-1} 0.04(1.0226) \times 3.0 = 3.07$   
 $\tan^{-1} 0.04(1.0226) \times 2.0 = 2.05$



$AC = \sqrt{21.63^2 + 0.05^2} = 21.62m$   
 $\Delta ABC \text{ の } F = \frac{1}{2} \{ (21.63 \times 0.05) \sin 77-58 \} = 0.529m^2 (+)$

$CD = \sqrt{21.64^2 + 0.05^2} = 21.65m$   
 $\Delta CDE \text{ の } F = \frac{1}{2} \{ (21.64 \times 0.05) \sin 99-03 \} = 0.508m^2 (-)$

合計面積  $3054.305m^2 + 0.529 - 0.952 - 0.508 - 1.036 = 3052.338m^2 \approx 3052.34m^2$   
 削除 "  $(\times 0.3025 = 923.33坪) = 923.33坪$   
 割込 "  $8.571 ( " = 2.63 " ) = 2.61 "$   
 $3043.63 ( " = 920.69 " ) = 920.72 "$

この図面等は、土地区画整理事業に関する参考資料として提供しています。  
 ○図面等は換地処分時のものであり、現在の状況とは異なる場合があります。  
 ○図面等によって、境界等が確定されるものではありません。