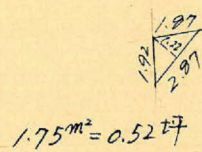
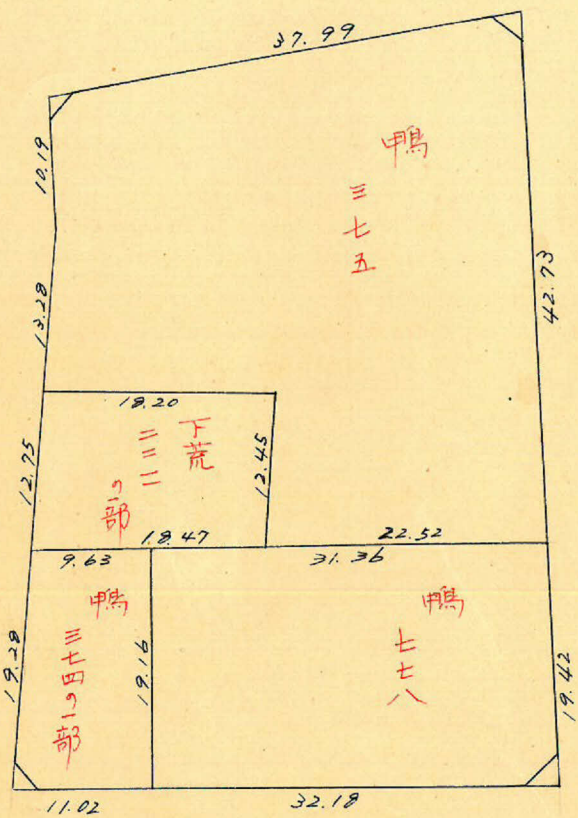
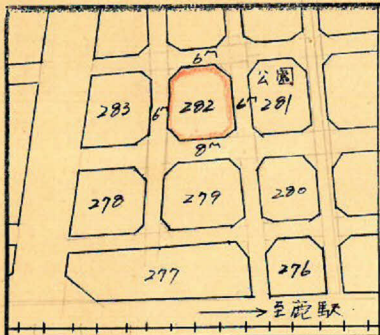


課長	係長	測量士	係

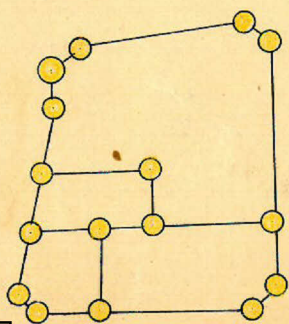
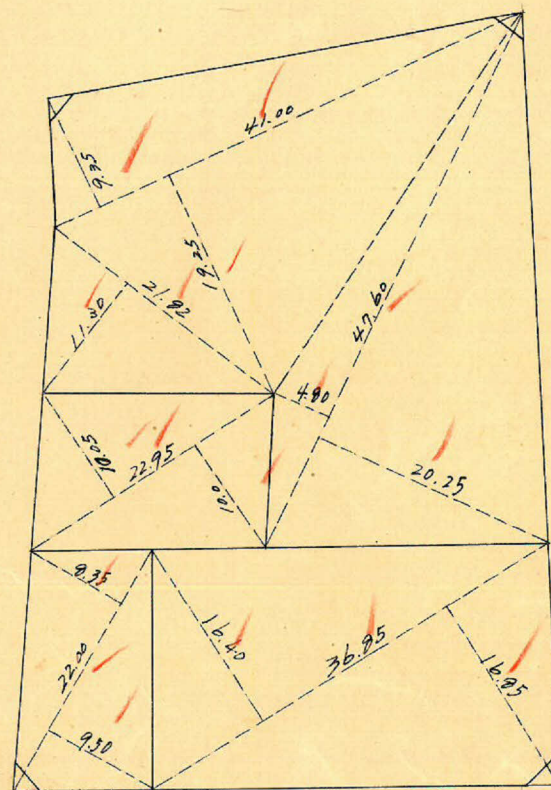
(分筆前)
 確定面積平面圖 $S = \frac{1}{600}$

ブロック番号 荒田 282号

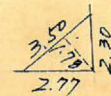
新地名 町 丁目
 年 月 日



2.34m² = 0.70坪



2.23m² = 0.67坪



3.12m² = 0.94坪

ロット 4 杭 16

この図面等は、土地区画整理事業に関する参考資料として提供しています。
 ○図面等は換地処分時のものであり、現在の状況とは異なる場合があります。
 ○図面等によって、境界等が確定されるものではありません。

荒田 282ポット

縮尺 1/600

トランシット 精度 1/10000

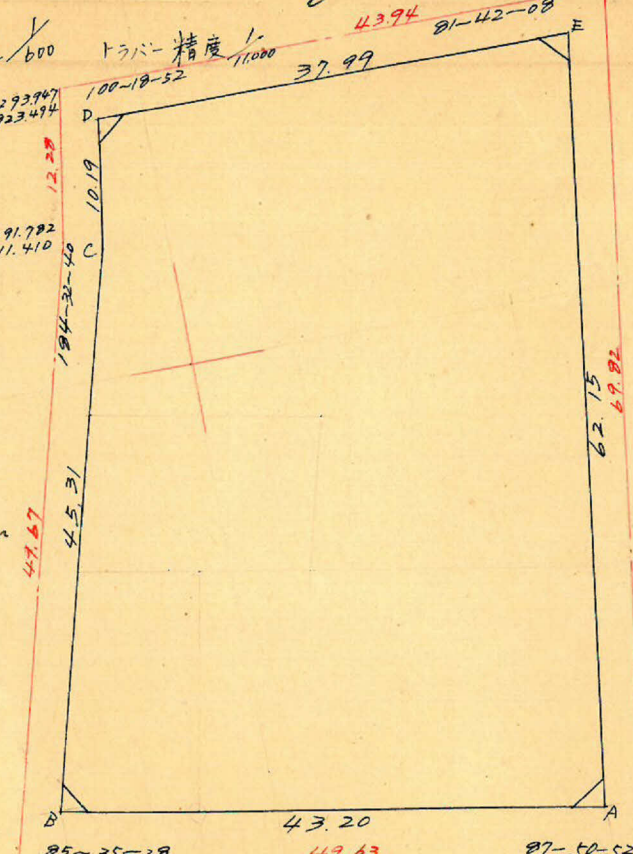
No 113
X=1293.947
Y=923.494

No 114
X=1291.792
Y=911.410

No 112
X=1327.890
Y=923.628

No 115
X=1279.190
Y=963.358

No 115
X=1328.024
Y=954.505



測点	1	2	3	4	5	6	1x6	3x4
	X	ΔX		Y	ΔY			
A	1325.688	-42.508		858.965	-7.683			
B	1283.180	+11.431	-31.077	866.648	-43.949	-51.532	-66.124832	+26.932.920
C	1294.611	+1.789	+13.220	910.497	-10.028	-53.977	-69.749.757	-12.036.770
D	1296.400	+37.985	+39.774	920.525	+0.025	-10.003	-12.967.889	-36.612.961
E	1334.385	-8.697	+29.288	920.500	+61.535	+61.560	+22.144.741	-26.959.604
A	1325.688	-42.508	-51.205	858.965	-7.683	+53.952	+71.390.950	+43.993.303
							-148.842.478	+70.916.123
							+153.525.691	-75.609.335
							+4.693.213	-4.693.212

$\frac{1}{2} = 2.346.606m^2$

合計面積
剪除"
割込"

$2.346.606 \div 0.3025 = 709.94坪 = 709.83坪$
 $2.23 + 3.12 + 1.75 + 2.34 = 9.44m^2 (x 0.3025 = 2.85坪) = 2.83坪$
 $= 707.00坪$

この図面等は、土地区画整理事業に関する参考資料として提供しています。
 ○図面等は換地処分時のものであり、現在の状況とは異なる場合があります。
 ○図面等によって、境界等が確定されるものではありません。