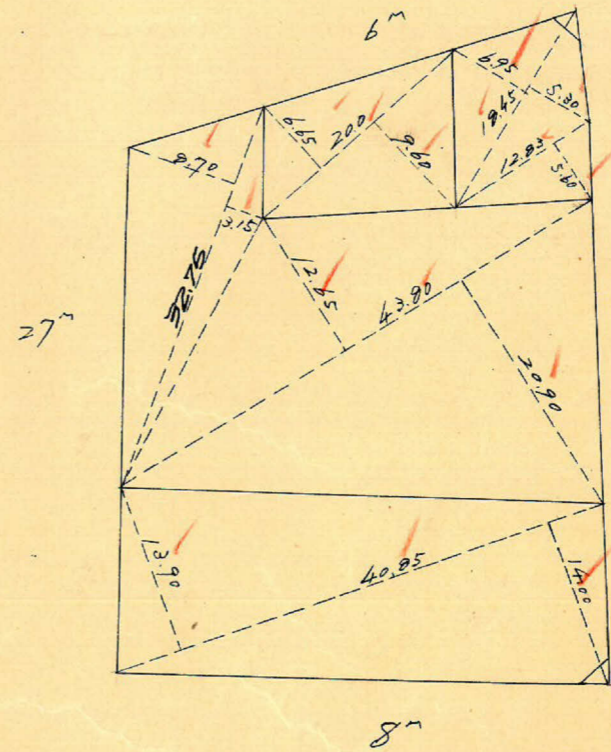
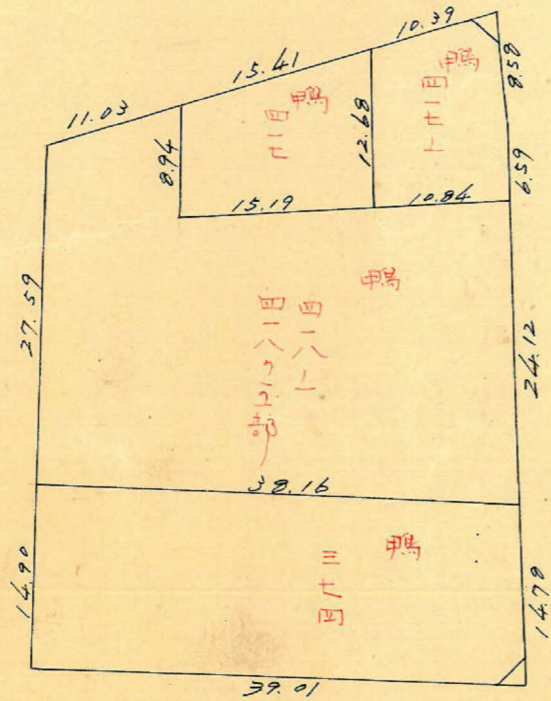
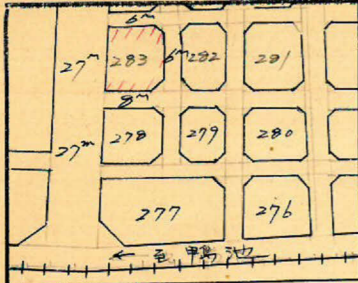


課長	係長	測量士	係

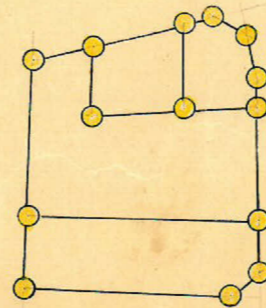
(分筆前)  
確定面積平面圖  $S = \frac{1}{600}$

ブロック番号 荒田 283号

新地名 町 丁目  
年 月 日



$2.43m^2 = 0.731坪$



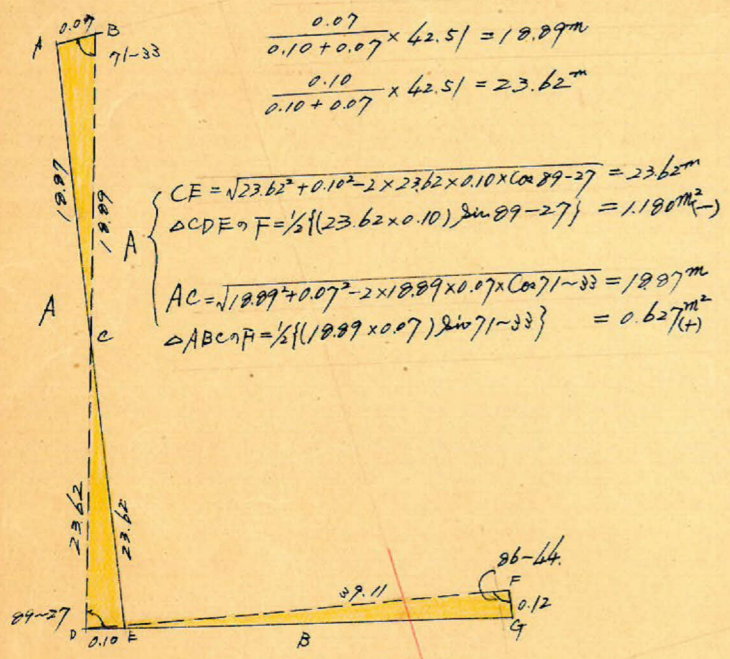
ロット4 杭14

$2.25m^2 = 0.68坪$

この図面等は、土地区画整理事業に関する参考資料として提供しています。  
○図面等は換地処分時のものであり、現在の状況とは異なる場合があります。  
○図面等によって、境界等が確定されるものではありません。

この図面等は、土地区画整理事業に関する参考資料として提供しています。  
 ○図面等は換地処分時のものであり、現在の状況とは異なる場合があります。  
 ○図面等によって、境界等が確定されるものではありません。

荒田 283ポツ 縮尺 1/600 トラバ精度 1/1000



$$\frac{0.07}{0.10+0.07} \times 42.51 = 18.89m$$

$$\frac{0.10}{0.10+0.07} \times 42.51 = 23.62m$$

$$CF = \sqrt{23.62^2 + 0.10^2} - 2 \times 23.62 \times 0.10 \times \cos 89-27 = 23.62m$$

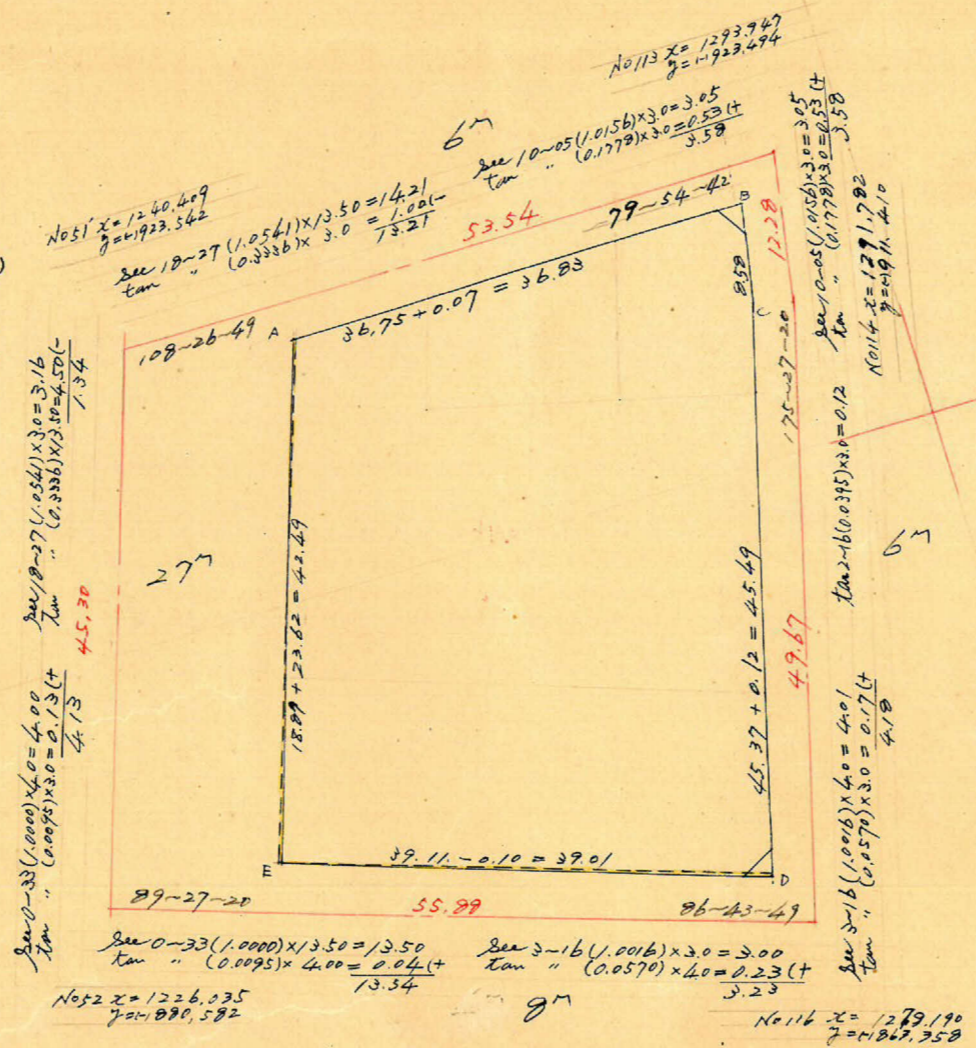
$$\Delta CDE \text{の} F = \frac{1}{2} \{ (23.62 \times 0.10) \sin 89-27 \} = 1.180m^2 (-)$$

$$AC = \sqrt{18.89^2 + 0.07^2} - 2 \times 18.89 \times 0.07 \times \cos 71-33 = 18.89m$$

$$\Delta ABC \text{の} F = \frac{1}{2} \{ (18.89 \times 0.07) \sin 71-33 \} = 0.627m^2 (+)$$

$$GD = \sqrt{39.11^2 + 0.12^2} - 2 \times 39.11 \times 0.12 \times \cos 93-16 = 39.11m$$

$$\Delta GDF \text{の} F = \frac{1}{2} \{ (39.12 \times 0.12) \sin 93-16 \} = 2.342m^2 (+)$$



$$\text{See } 0-33 \text{ (1.000) } \times 4.00 = 4.00$$

$$\text{See } 18-27 \text{ (1.054) } \times 3.0 = 3.16$$

$$\text{See } 10-05 \text{ (1.015) } \times 3.0 = 3.05$$

$$\text{See } 3-16 \text{ (1.001) } \times 3.0 = 3.00$$

$$\text{See } 10-05 \text{ (1.017) } \times 3.0 = 3.05$$

$$\text{See } 3-16 \text{ (1.006) } \times 4.0 = 4.01$$

$$\text{See } 10-05 \text{ (1.017) } \times 3.0 = 3.05$$

測点	方位角	距 "	方位	真数		緯距		経距		更正緯距		更正経距		合緯距	合経距	倍横距	倍面積
				Cos	Sin	N	S	E	W	N	S	E	W				
A	108-27	36.75	S 71-33 E	0.2164	0.9486		11.628	34.861			11.628	34.854	(-) 11.628	(+) 34.854	(+) 34.854	(-) 405.282	
B	208-22	8.58	S 28-32 W	0.8785	0.4776			7.538	4.098		7.538	4.098	(-) 19.166	(+) 30.756	(+) 65.610	(-) 494.568	
C	213-05	45.37	S 33-05 W	0.8378	0.5658			38.011	24.763		38.008	24.768	(-) 57.174	(+) 5.988	(+) 36.744	(-) 1,396.566	
D	306-21	39.11	N 53-39 W	0.5927	0.8054	23.180			31.499	23.181			31.506	(-) 33.993	(-) 25.518	(-) 19.530	(-) 452.725
E	36-34	42.51	N 36-34 E	0.7796	0.6004	33.991		25.523		33.993		25.518	0	0	(-) 25.518	(-) 867.433	
	108-27																
						57.171	57.177	60.384	60.360	57.174	57.174	60.372	60.372				3616.574

合計面積 1808.287 + 2.342 + 0.627 - 1.180 = 1810.076m<sup>2</sup> = 1810.08m<sup>2</sup> (x 0.3025 = 547.54坪) = 547.53坪

割除 " 2.249 + 2.425 = 4.674 ( " = 1.41坪 ) = 1.41坪

割込 " = 546.12坪

