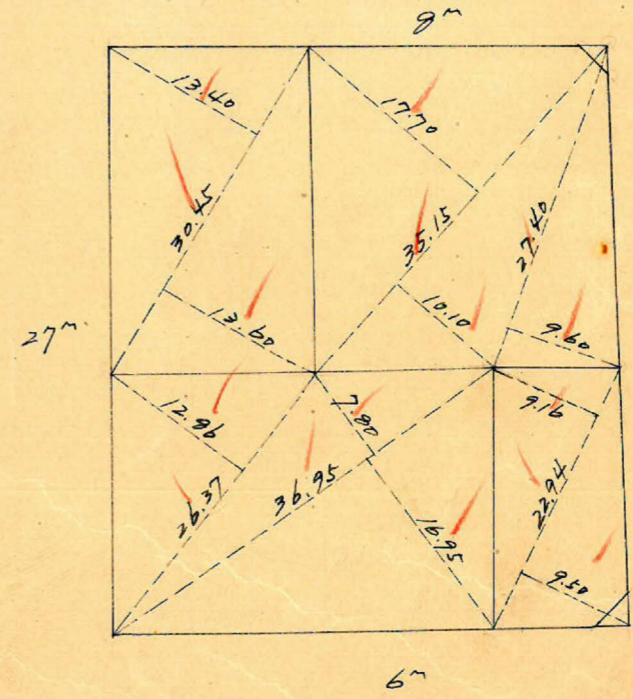
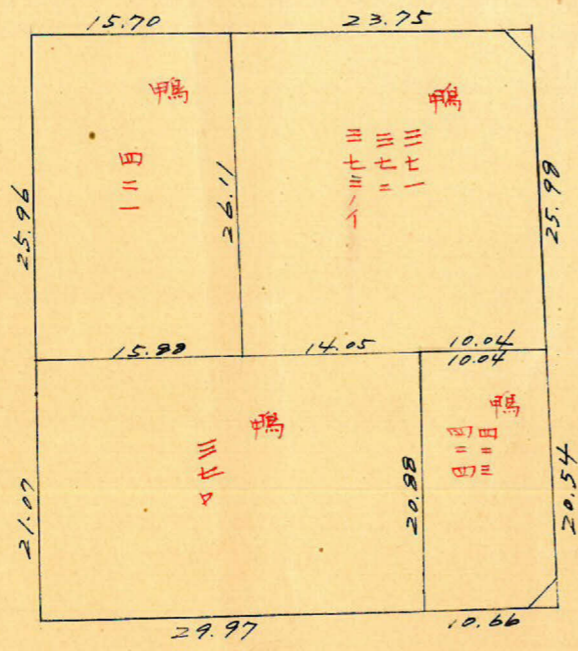
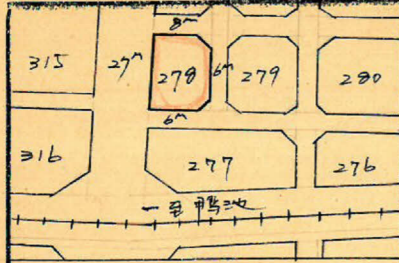


課長	係長	測量士	係

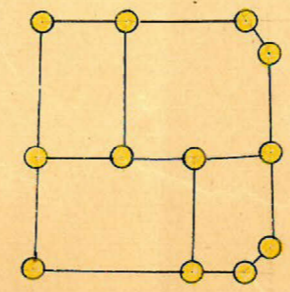
(分筆前)
 確定面積平面圖 $S = \frac{1}{600}$

ブロック番号 荒田 279号

新地名 町 丁目
 年 月 日



$$2.12 \text{ m}^2 = 0.64 \text{ 坪}$$



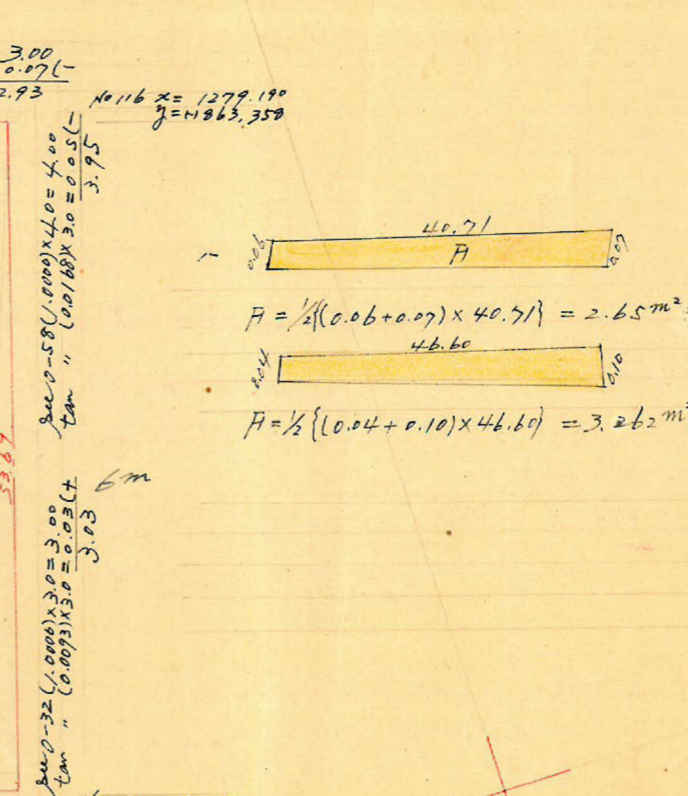
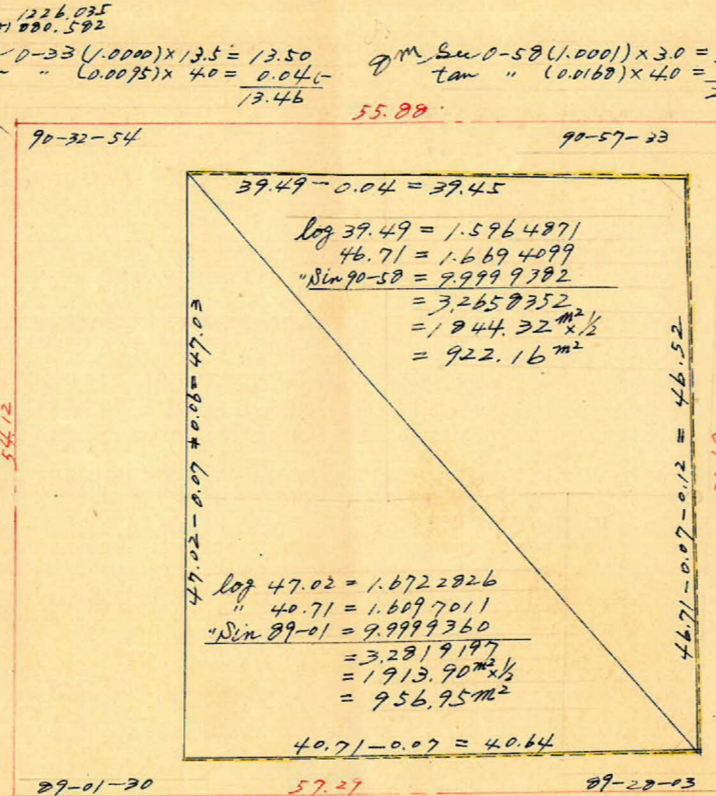
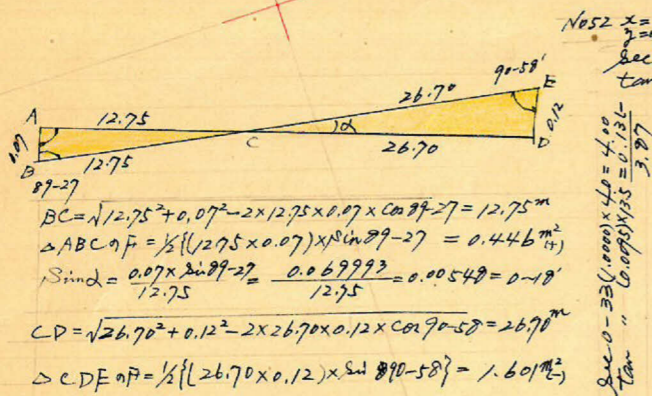
ロット 4 杭 12

$$2.55 \text{ m}^2 = 0.77 \text{ 坪}$$

この図面等は、土地区画整理事業に関する参考資料として提供しています。
 ○図面等は換地処分時のものであり、現在の状況とは異なる場合があります。
 ○図面等によって、境界等が確定されるものではありません。

荒田 270 プロット 精度 600 トラバ-精度 2000

この図面等は、土地区画整理事業に関する参考資料として提供しています。
 ○図面等は換地処分時のものであり、現在の状況とは異なる場合があります。
 ○図面等によって、境界等が確定されるものではありません。



No 54 $x = 1209.864$ $y = 11929.266$
 $\sec 0-58 (1.0001) \times 13.50 = 13.50$
 $\tan " (0.0171) \times 3.0 = 0.05 (t)$
 13.55

No 116 $x = 1279.190$ $y = 11863.350$
 $\sec 0-58 (1.0001) \times 3.0 = 3.00$
 $\tan " (0.0073) \times 3.0 = 0.03 (t)$
 3.03

合計面積 $1979.11 - 2.65 - 3.262 - 1.601 + 0.446 = 1972.043 m^2 \div 1972.04 m^2 (x 0.3025 = 566.29坪) = 566.28坪$
 剪除 $2.12 + 2.55 = 4.67 (x " 1.41) = 1.41$
 割込 $= 564.84$

$x = 11900$

$x = 11900$

$x = 11900$

$x = 11900$

$x = 1200$

$x = 11900$