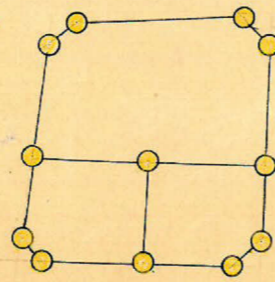
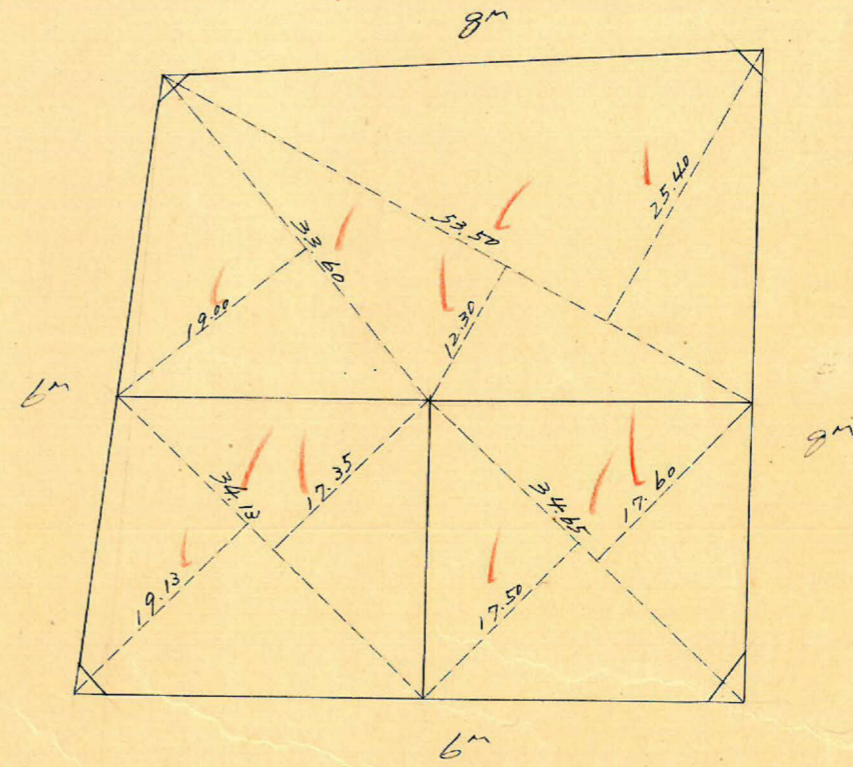
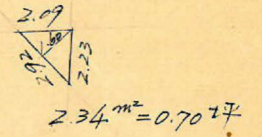
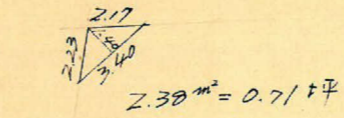
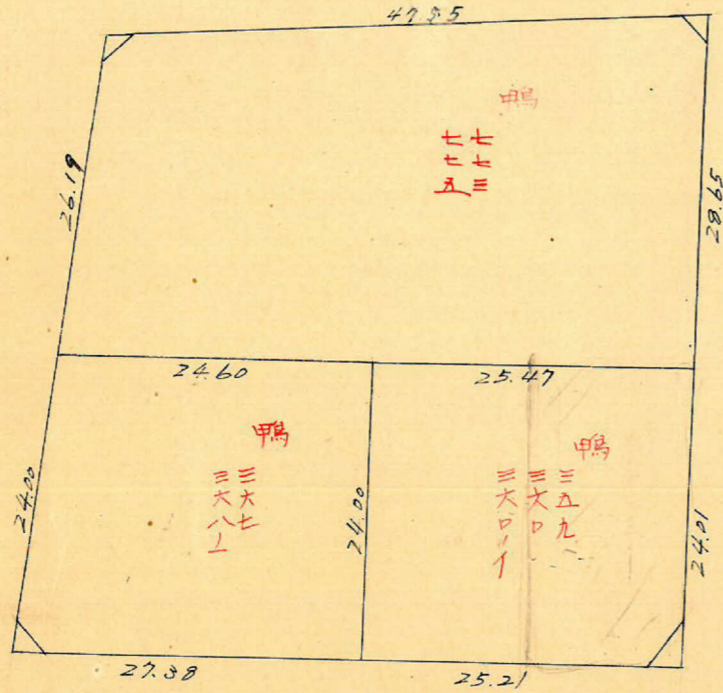
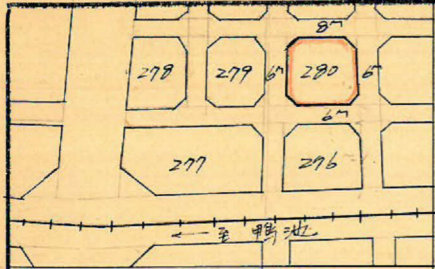


課	長	係	長	測量士	係

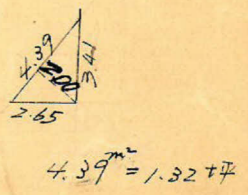
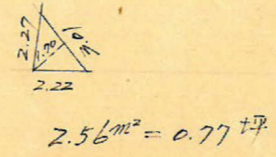
(分筆前)  
確定面積平面圖  $S = \frac{1}{600}$

ブロック番号 荒田 280号

新地名 町 丁目  
年 月 日



ロット3 杭12



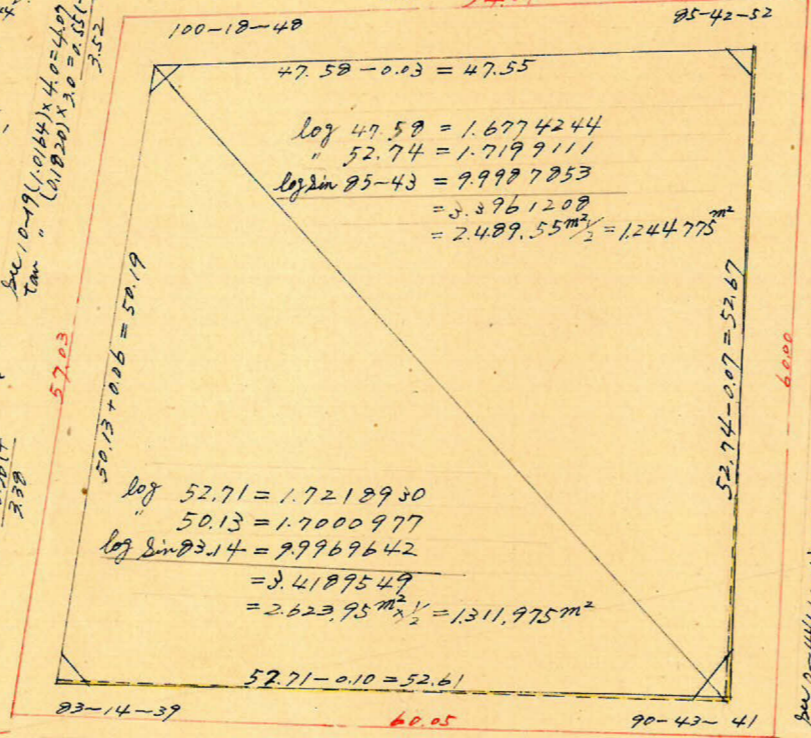
この図面等は、土地区画整理事業に関する参考資料として提供しています。  
 ○図面等は換地処分時のものであり、現在の状況とは異なる場合があります。  
 ○図面等によって、境界等が確定されるものではありません。

荒田 280 坪 縮尺 1/600 トラバ-精度



$AC = \sqrt{24.32^2 + 0.06^2} - 2 \times 24.32 \times 0.06 \times \cos 96-46 = 24.32 \text{ m}$   
 $\Delta ABC \text{ の } P = \frac{1}{2} (24.32 \times 0.06) \sin 96-46 = 0.724 \text{ m}^2 (+)$   
 $\sin d = \frac{0.06 \times \sin 96-46}{24.32} = \frac{0.06 \times 0.9930}{24.32} = 0.0025$   
 $= 0^{\circ}-09'$   
 $CE = \sqrt{28.39^2 + 0.07^2} - 2 \times 28.39 \times 0.07 \times \cos 90-44 = 28.39 \text{ m}$   
 $\Delta CDE \text{ の } P = \frac{1}{2} (28.39 \times 0.07) \sin 90-44 = 0.994 \text{ m}^2 (+)$

No 115  $x = 1328.224$   
 $y = +1854.505$   
 $\sec 10-19 (1.0164) \times 3.00 = 3.05$   
 $\tan " (0.1820) \times 4.00 = 0.73 (-)$   
 $2.32$   
 No 100  $x = 1320.651$   
 $y = +1845.011$   
 $\sec 4-17 (1.0028) \times 4.0 = 4.01$   
 $\tan " (0.0749) \times 4.0 = 0.30 (+)$   
 $4.31$   
 No 99  $x = 1321.372$   
 $y = +1844.881$



$\sec 10-19 (1.0164) \times 4.0 = 4.07$   
 $\tan " (0.1820) \times 3.0 = 0.55 (-)$   
 $3.52$

$\sec 4-17 (1.0028) \times 4.0 = 4.01$   
 $\tan " (0.0749) \times 4.0 = 0.30 (+)$   
 $4.31$



$BC = \sqrt{12.15^2 + 0.03^2} - 2 \times 12.15 \times 0.03 \times \cos 85-43 = 12.15 \text{ m}$   
 $\Delta ABC \text{ の } P = \frac{1}{2} (12.15 \times 0.03) \sin 85-43 = 0.182 \text{ m}^2 (-)$   
 $CE = \sqrt{40.52^2 + 0.10^2} - 2 \times 40.52 \times 0.10 \times \cos 89-07 = 40.52 \text{ m}$   
 $\Delta CDE \text{ の } P = \frac{1}{2} (40.52 \times 0.10) \sin 89-07 = 2.026 \text{ m}^2 (+)$

$\sec 0-46 (1.0070) \times 3.0 = 3.02$   
 $\tan " (0.1187) \times 3.0 = 0.36 (+)$   
 $3.38$

$\sec 0-44 (1.0001) \times 4.0 = 4.00$   
 $\tan " (0.0128) \times 3.0 = 0.04 (-)$   
 $3.96$

No 117  $x = 1308.014$   
 $y = +1801.099$

No 101  $x = 1362.336$   
 $y = +1786.771$

合計面積  $2556.76 + 0.724 - 0.994 + 2.026 - 0.182 = 2558.324 \text{ m}^2 \div 2558.32 \text{ m}^2 (x 0.3025 = 773.89 \text{ 坪}) = 773.88 \text{ 坪}$   
 剪除 "  $2.38 + 2.56 + 4.39 + 2.34 = 11.67$  "  $(x " = 3.53) = 3.50$  "  
 割込 "  $= 770.38$  "

この図面等は、土地区画整理事業に関する参考資料として提供しています。  
 ○図面等は換地処分時のものであり、現在の状況とは異なる場合があります。  
 ○図面等によって、境界等が確定されるものではありません。