

課長	係長	測量士	係

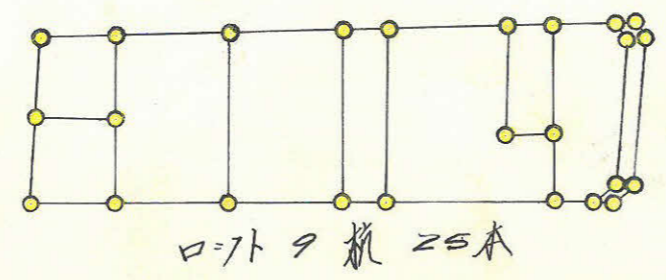
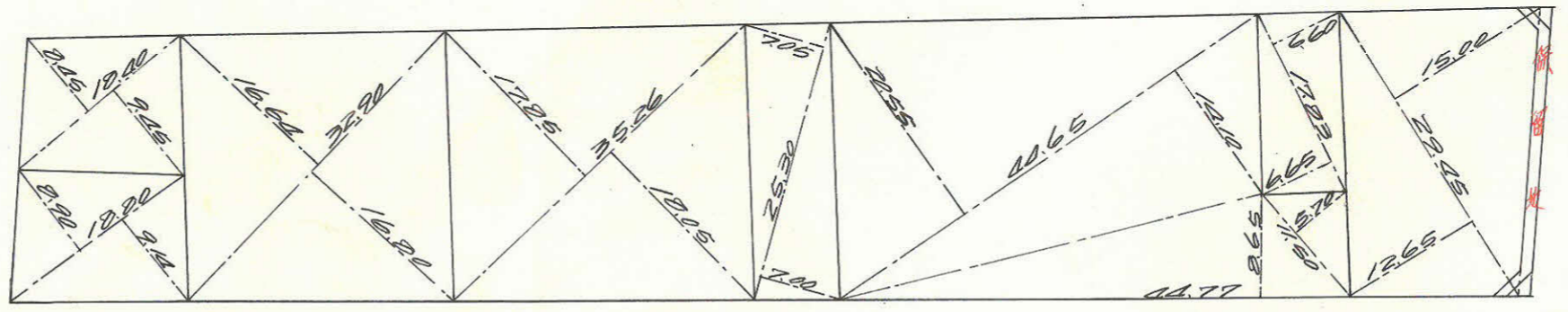
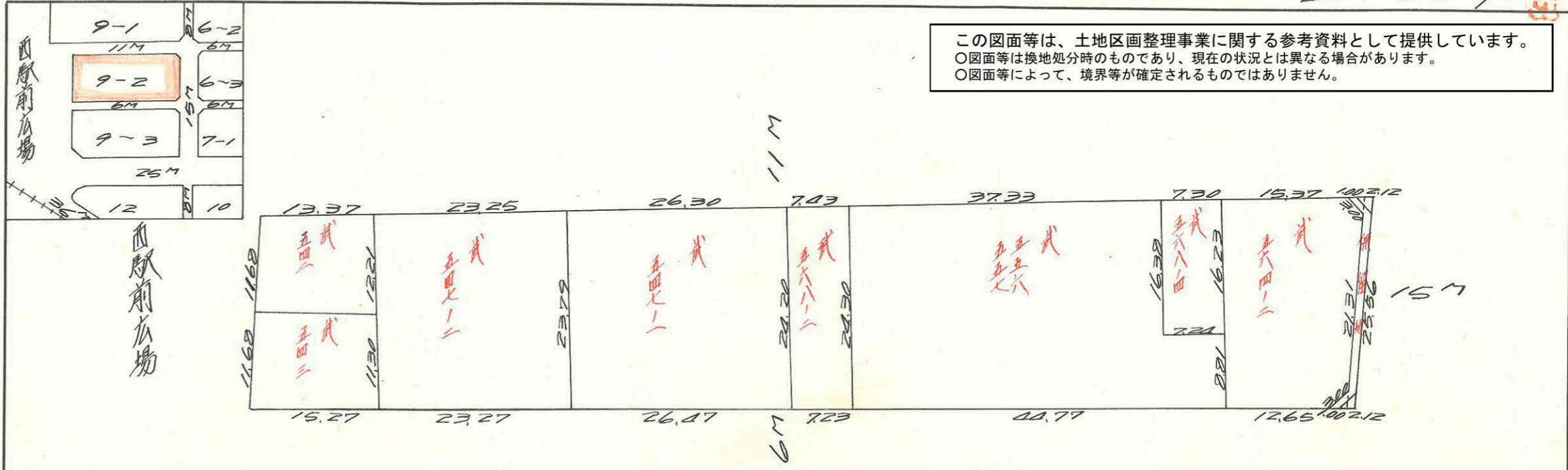
(分筆前)
 確定面積平面図 S = $\frac{1}{\dots}$

ブロック番号 中 号 7~2

新地名 町 丁目

11年6月9日

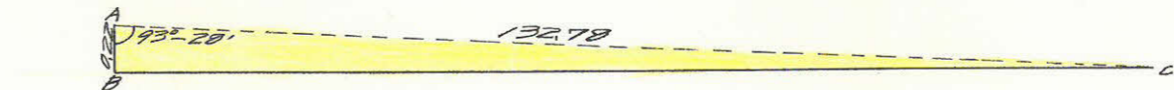
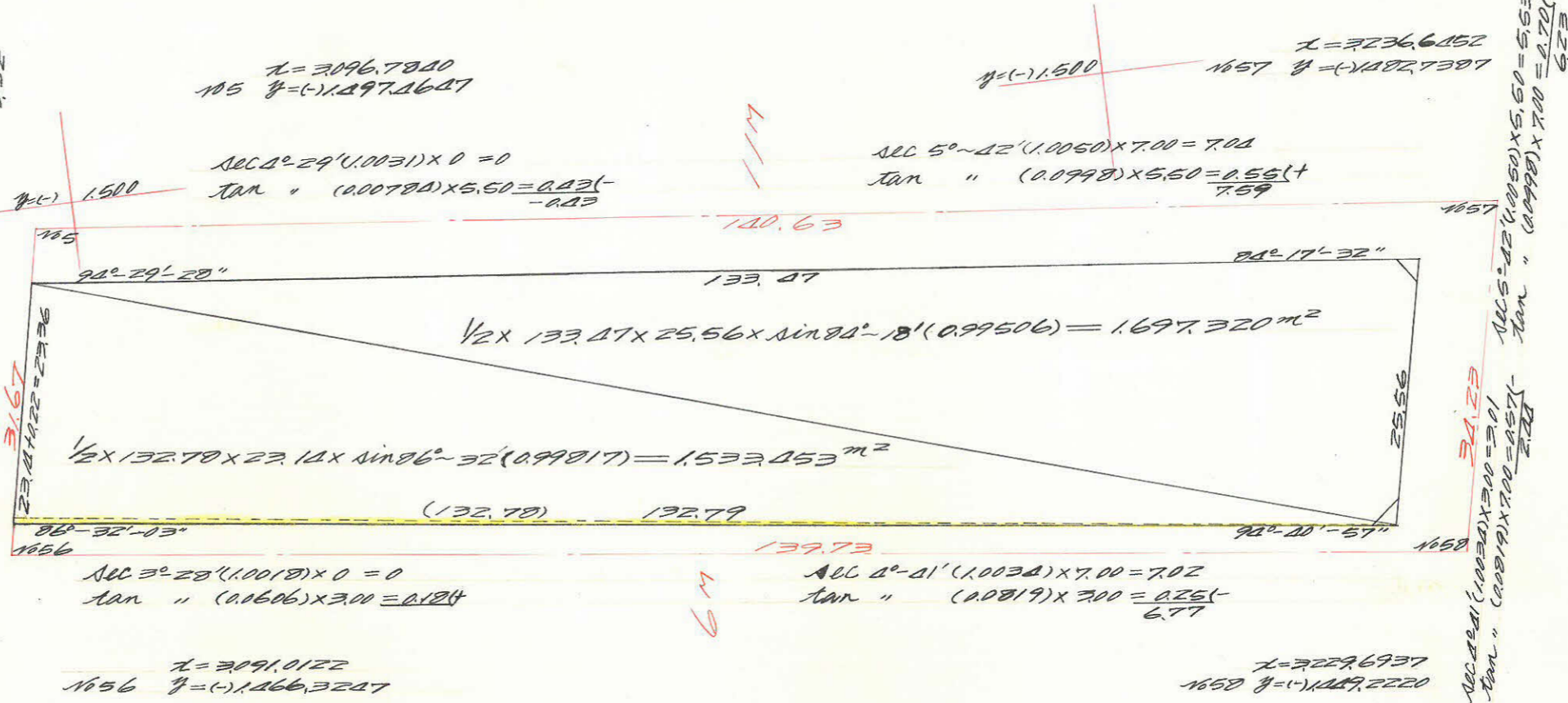
この図面等は、土地区画整理事業に関する参考資料として提供しています。
 ○図面等は換地処分時のものであり、現在の状況とは異なる場合があります。
 ○図面等によって、境界等が確定されるものではありません。



中洲 9-2 7" ロック 1/600 トラバ精度 1/13000

面取前広場

$\tan^{-1} \frac{23.12}{132.78} = 9.93^\circ$
 $\tan^{-1} \frac{25.56}{133.07} = 10.71^\circ$
 $\tan^{-1} \frac{25.56}{132.78} = 10.71^\circ$



$BC = \sqrt{132.78^2 + 23.12^2} = 132.79m$
 $\Delta ABC \text{ of } F = \frac{1}{2} \times 132.78 \times 23.12 \times \sin 93.28^\circ = 14.579m^2$

合計面積 = $1697.320 + 1533.453 + 14.579 = 3245.352 m^2$ (x0.3025 = 981.71坪)
 削除面積 = $2.25 + 2.25 = 4.50 m^2$ (" = 1.36坪)
 別込面積 = $3245.352 - 4.50 = 3240.852$ (" = 980.35坪)

この図面等は、土地区画整理事業に関する参考資料として提供しています。
 ○図面等は換地処分時のものであり、現在の状況とは異なる場合があります。
 ○図面等によって、境界等が確定されるものではありません。