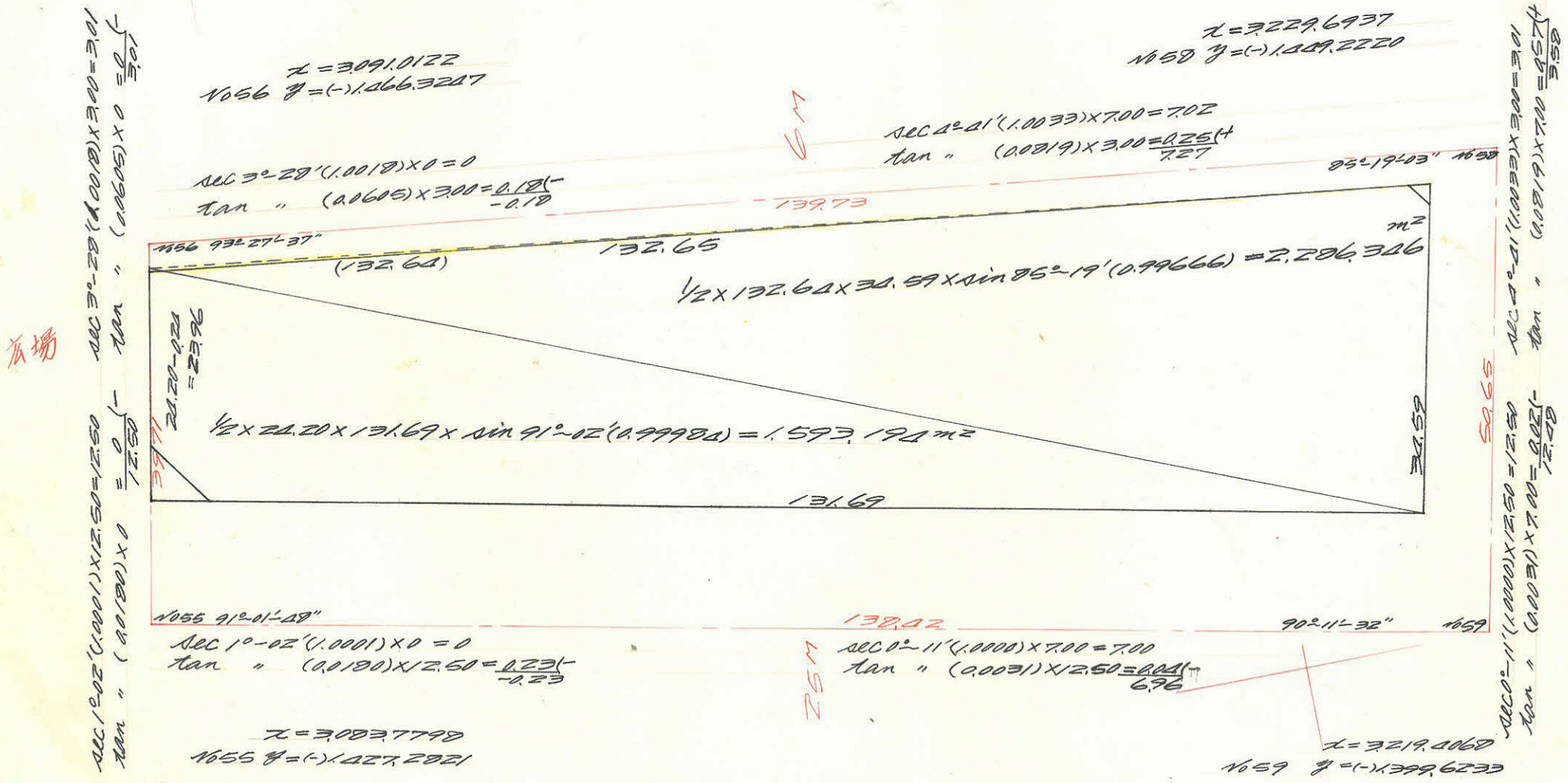
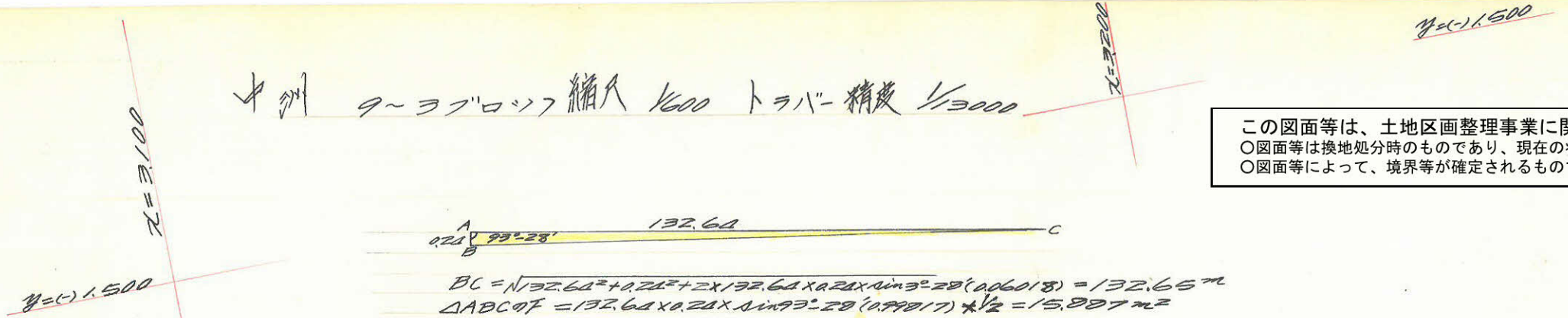


中洲 9-3プロット 縮尺 1/600 トラバ-精度 1/3000

この図面等は、土地区画整理事業に関する参考資料として提供しています。
 ○図面等は換地処分時のものであり、現在の状況とは異なる場合があります。
 ○図面等によって、境界等が確定されるものではありません。



$y = (-) 1.400$

合計面積 = $2,286.326 + 1,593.191 - 15.887 = 3,863.653 \text{ m}^2$ (1,168.75坪)
 剪除面積 = $15.20 + 238 = 17.58 \text{ m}^2$ (5.31坪)
 別込面積 = $3,863.653 - 17.58 = 3,846.073 \text{ m}^2$ (1,163.03坪)

$y = (-) 1.400$