

課長	係長	測量士	係

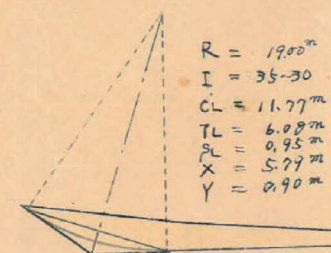
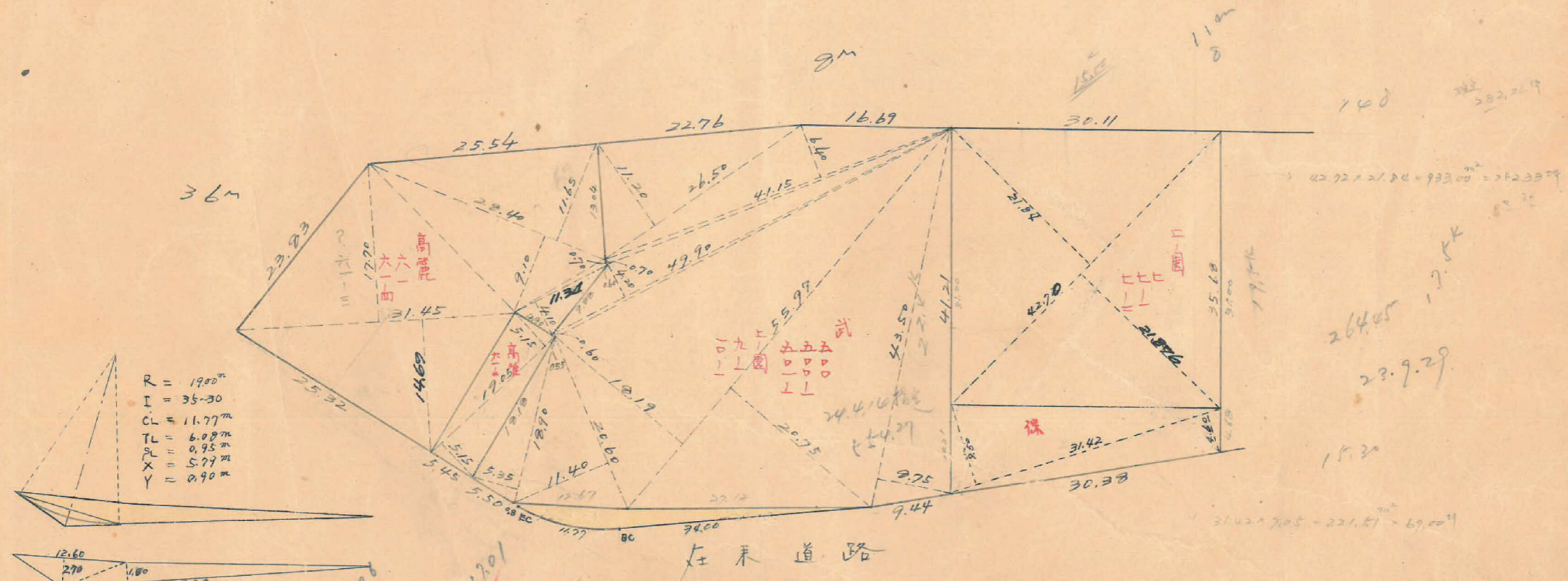
(分 筆 前)

確定面積平面圖  $S = \frac{1}{600}$

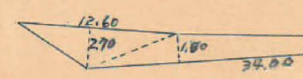
ブロック番号 中洲

15号

新地名 町 丁目  
年 月 日



R = 19.00m  
I = 35-30  
CL = 11.77m  
TL = 6.08m  
SL = 0.95m  
X = 5.79m  
Y = 0.90m



$$\frac{1}{2} \{ (13.00 \times 1.80) + (12.60 \times 2.70) \} = 47.61 \text{ m}^2$$

$$\frac{35-30}{360-70} \times 3.1416 \times 19.00 \times 19.00 = 111.84 \text{ m}^2$$

$$\frac{1}{2} \times (19.00 \times 6.08) \times 2 = 115.52 \text{ m}^2$$

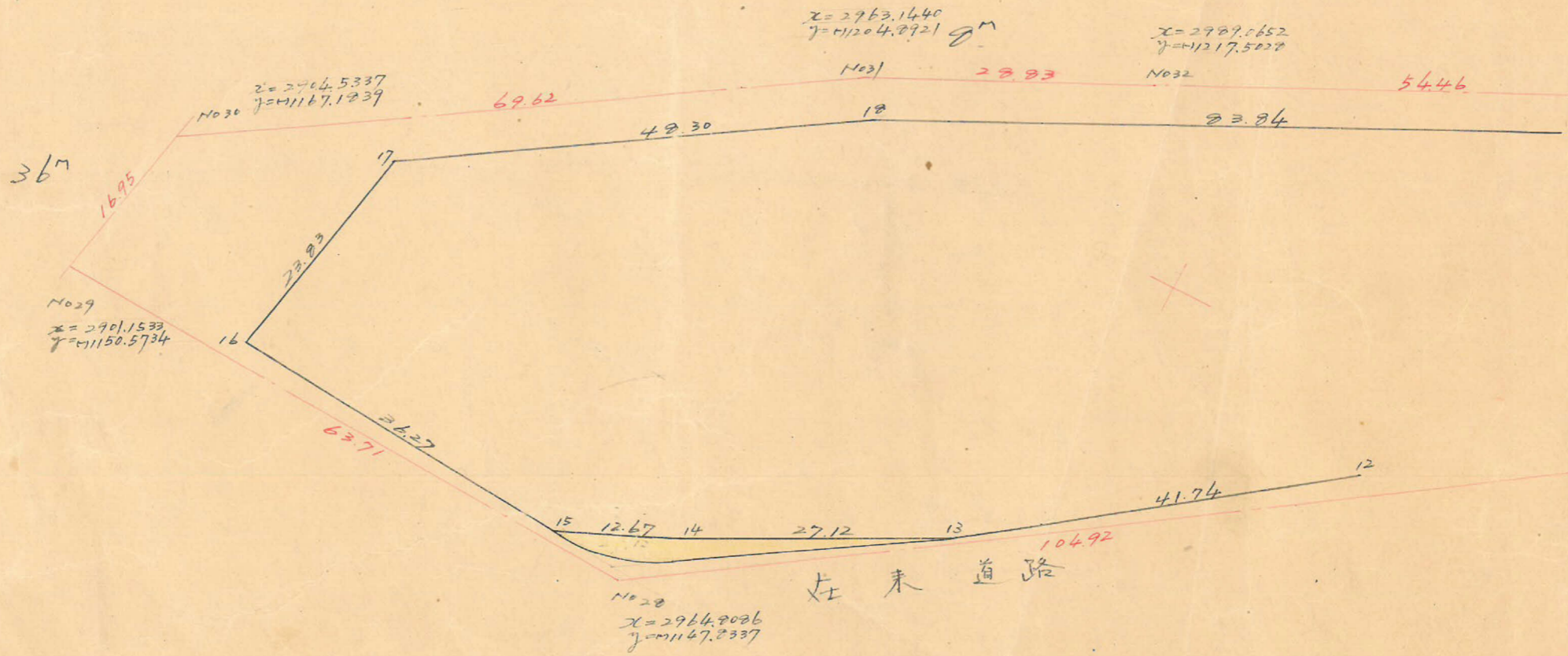
$$115.52 \text{ m}^2 - 111.84 \text{ m}^2 = 3.68 \text{ m}^2$$

$$3.68 \text{ m}^2 - 0.95 \text{ m}^2 = 2.73 \text{ m}^2$$

この図面等は、土地区画整理事業に関する参考資料として提供しています。  
○図面等は換地処分時のものであり、現在の状況とは異なる場合があります。  
○図面等によって、境界等が確定されるものではありません。

47.9269

中洲 15 BL 縮尺 1/600 トリバー精度 1/3000



この図面等は、土地区画整理事業に関する参考資料として提供しています。  
 ○図面等は換地処分時のものであり、現在の状況とは異なる場合があります。  
 ○図面等によって、境界等が確定されるものではありません。

課長	係長	測量士	係

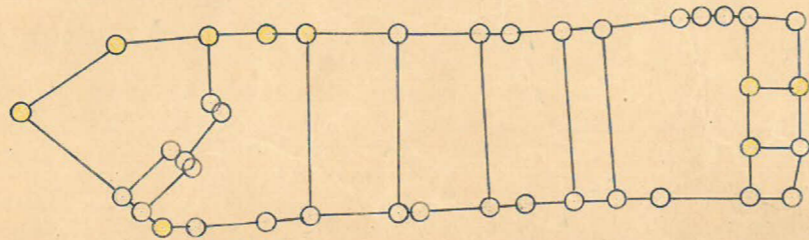
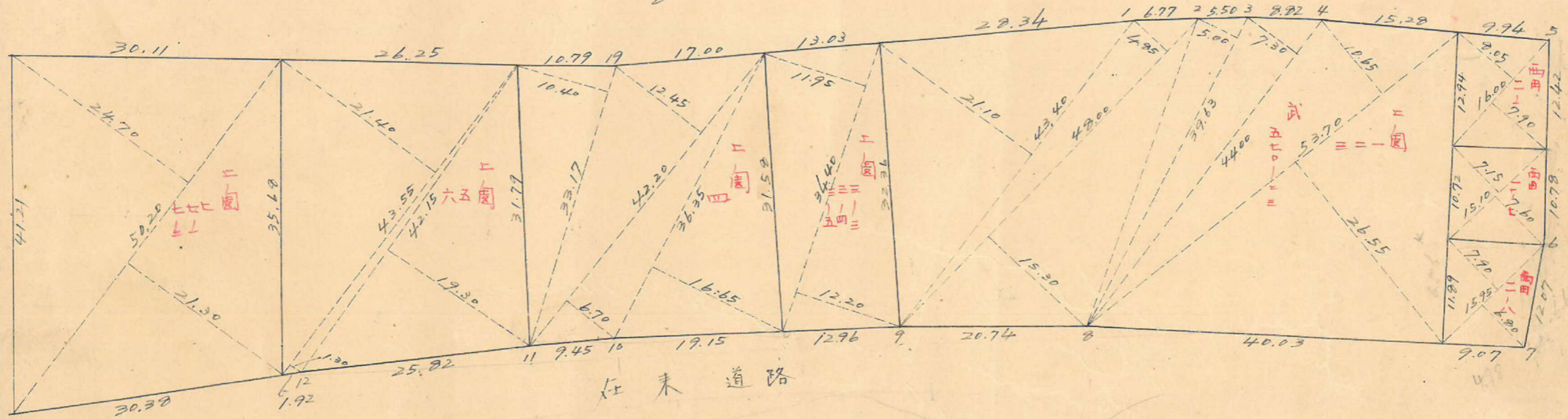
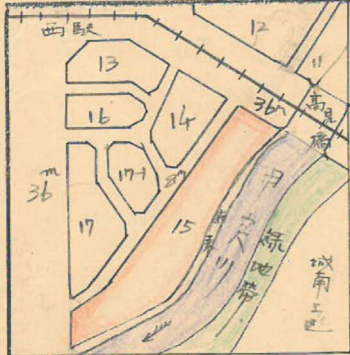
(分筆前)  
**確定面積平面圖**  $S = \frac{1}{600}$

ブロック番号

中洲

15号

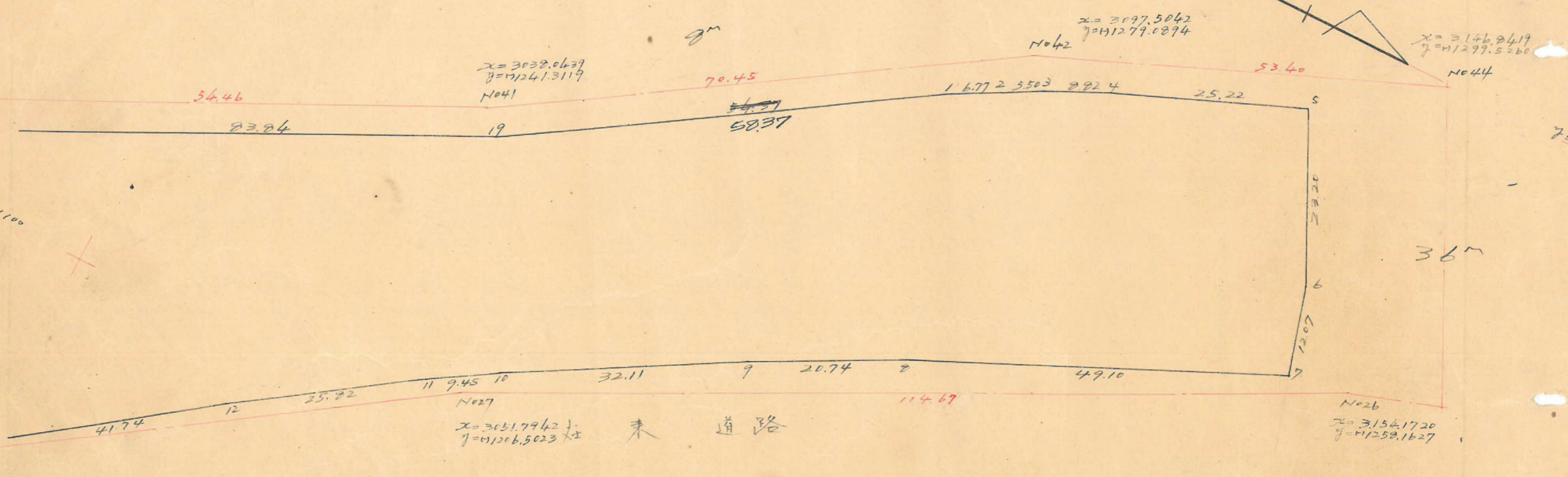
新地名 町 丁目  
 年 月 日



口ツト 11 杭 39

この図面等は、土地区画整理事業に関する参考資料として提供しています。  
 ○図面等は換地処分時のものであり、現在の状況とは異なる場合があります。  
 ○図面等によって、境界等が確定されるものではありません。

申洲工区 15<sup>BL</sup> 縮尺 1/600 トラバー精度 1/19000



合計面積  $2697.91 \text{ m}^2$  ( $\times 0.3025 = 2631.11 \text{ 坪}$ ) = 2631.05 坪  
 剪除 " = 0  
 割込 " = 2631.05 坪

この図面等は、土地区画整理事業に関する参考資料として提供しています。  
 ○図面等は換地処分時のものであり、現在の状況とは異なる場合があります。  
 ○図面等によって、境界等が確定されるものではありません。