

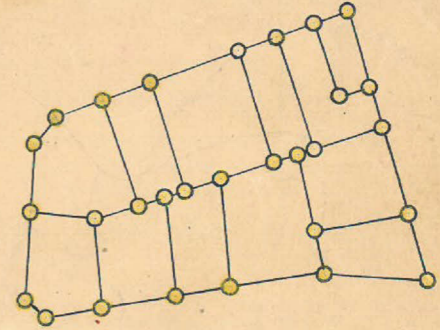
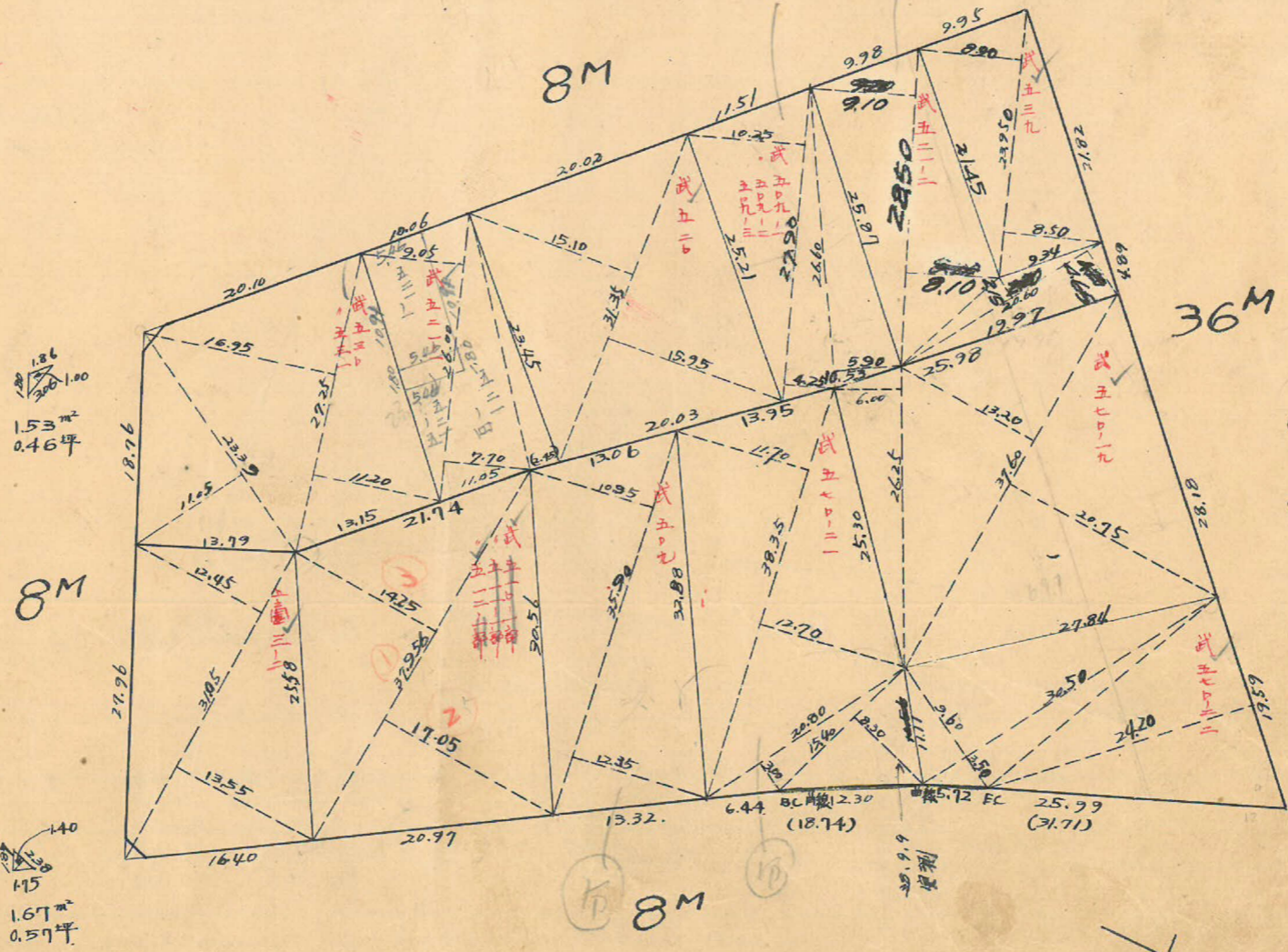
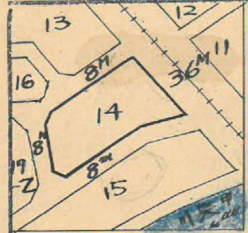
課長	係長	測量士	係

(分筆前)
 確定面積平面圖 $S = \frac{1}{600}$

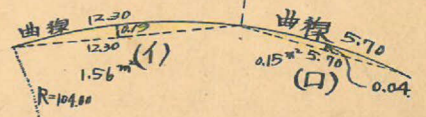
ブロック番号 中 14 号

新地名 町 丁目

26年8月8日



杭29 口1.12



(イ) 中心角 $\theta = \frac{12.30}{104.00} = 6^{\circ}47'$
 $\cos 3^{\circ}24' = 0.9982 \times 104 = 103.81$
 $\sin 3^{\circ}24' = 0.0593 \times 104 = 6.17$
 $12.30 \times 0.19 \times \frac{1}{2} = 1.16 \text{ m}^2$

(ロ) 中心角 $\theta = \frac{5.70}{104.00} = 3^{\circ}09'$
 $\cos 1^{\circ}35' = 0.9996 \times 104 = 103.96$
 $104.00 - 103.96 = 0.04 \text{ m}$
 $\sin 1^{\circ}35' = 0.0276 \times 104 = 2.87$
 $5.70 \times 0.04 \times \frac{1}{2} = 0.11 \text{ m}^2$

1.86
 $\frac{1.86}{200} = 0.0093$
 1.53 m^2
 0.46 坪

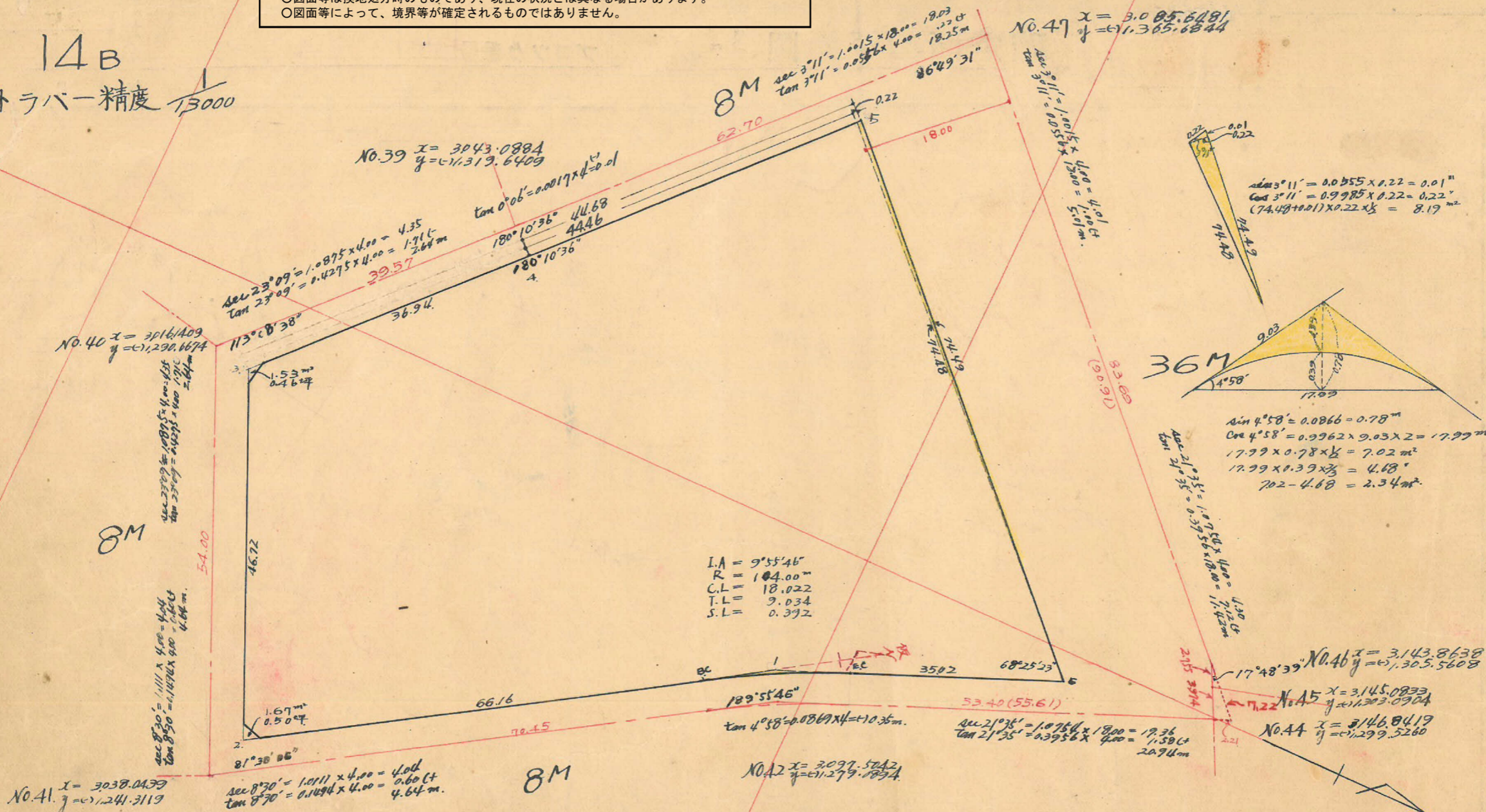
140
 115
 1.67 m^2
 0.57 坪

測量士	測量士	測量士	測量士
トラバ	面積計	杭埋設	測距

この図面等は、土地区画整理事業に関する参考資料として提供しています。
 ○図面等は換地処分時のものであり、現在の状況とは異なる場合があります。
 ○図面等によって、境界等が確定されるものではありません。

この図面等は、土地区画整理事業に関する参考資料として提供しています。
 ○図面等は換地処分時のものであり、現在の状況とは異なる場合があります。
 ○図面等によって、境界等が確定されるものではありません。

14B
 トラバ-精度 1/3000



I.A = 9°55'46"
 R = 104.00m
 C.L = 18.022
 T.L = 9.034
 S.L = 0.392

sin 4°58' = 0.0866 = 0.78m
 Cos 4°58' = 0.9962 x 9.03 x 2 = 17.99m
 17.99 x 0.78 x 1/2 = 7.02 m²
 17.99 x 0.39 x 1/2 = 4.68 m²
 7.02 - 4.68 = 2.34 m²

No. 41 x = 3038.0439
 y = (-) 1241.3119

sec 8°30' = 1.0117 x 4.00 = 4.047
 tan 8°30' = 0.1474 x 4.00 = 0.5896

No. 42 x = 3097.5042
 y = (-) 11279.1834

No. 46 x = 3143.8638
 y = (-) 1305.5608
 No. 45 x = 3145.0833
 y = (-) 1203.0904
 No. 44 x = 3146.0419
 y = (-) 1299.5260

測尺	假方位角	距離	假方位	Cosin	Sin	更正緯巨		更正經巨		合緯距	合經距	倍于子緯距	倍面積
						N +	S -	E +	W -				
1	180° 0'	66.16	S 0°	1	0		66.161		0.0	- 66.161	0	0	
2	278° 30'	46.72	N 81° 30' W	0.1478	0.9890	6.905		46.198		- 59.256	- 46.198	- 46.198	- 318.997
3	345° 21'	36.94	N 14° 39' W	0.9675	0.2529	35.739		9.341		- 23.517	- 55.239	- 101.737	- 3.635.979
4	345° 10'	44.46	N 14° 50' W	0.9667	0.2560	42.974		11.380		+ 19.457	- 66.919	- 122.458	- 5.262.510
5	78° 21'	74.48	N 78° 21' E	0.2019	0.9794	15.038		72.959	6.040	+ 34.475	+ 6.040	- 60.879	- 715.498
6	189° 56'	35.02	S 9° 56' W	0.9850	0.1725		34.495		6.040	0	0	+ 6.040	- 208.350
						100.656	100.656	72.959	72.959				

70mの面積 5,170.67 + 2.34 + 8.19 = 5,181.20 m²
 5,181.20 x 0.3025 = (1,567.31) = 1,567.24 m²
 1,53 x 1.67 = 3.20 = 0.96
 5,178.00 = 1,566.28 m²

1/2 = 5,170.67 m²