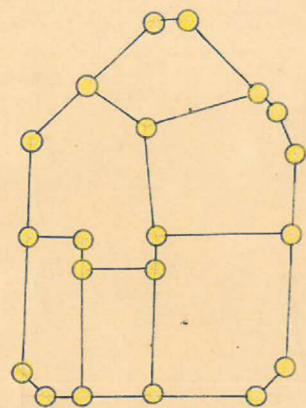
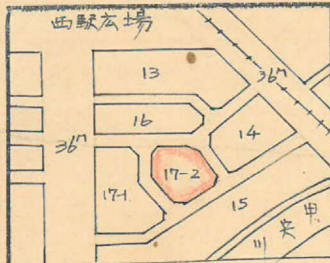


課長	係長	測量士	係

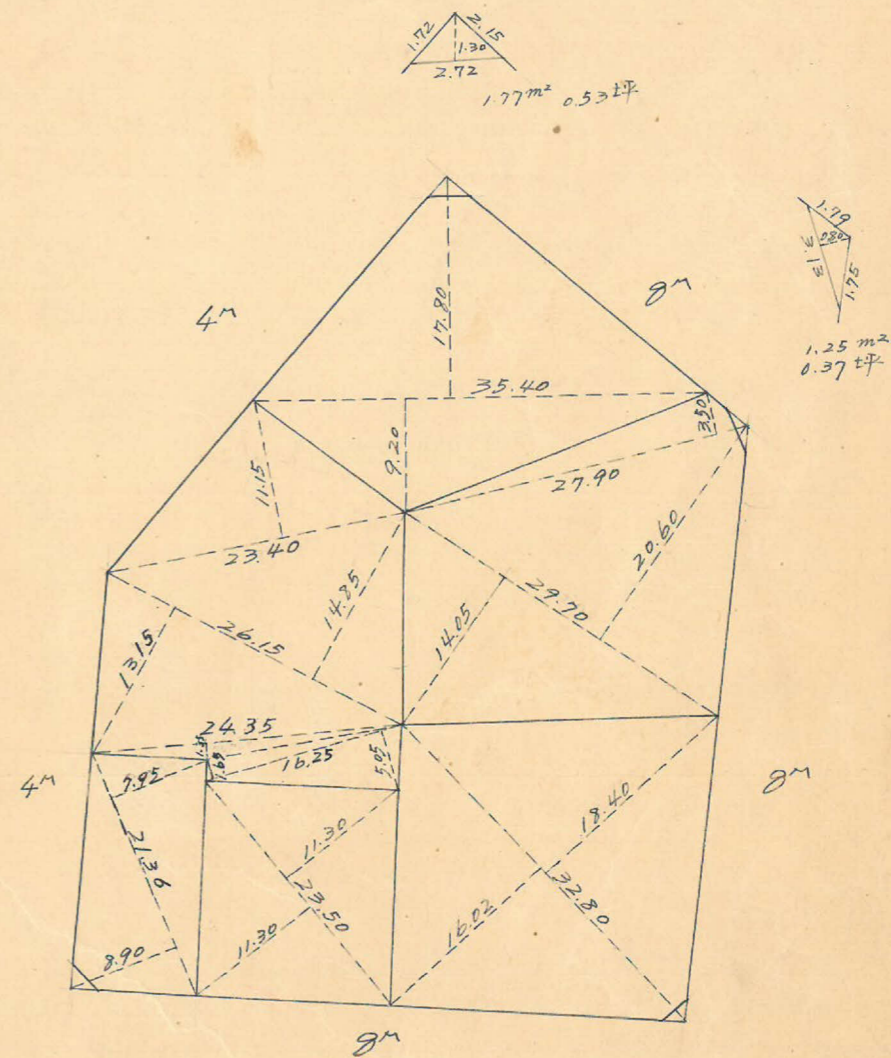
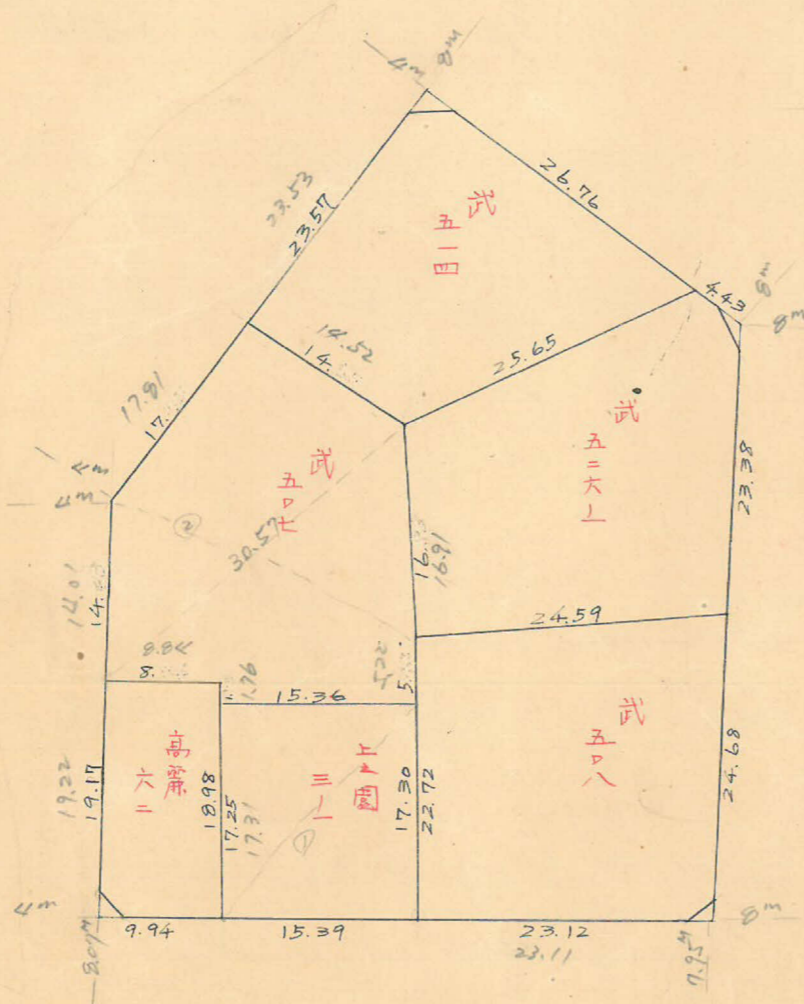
(分筆前)
確定面積平面圖 $S = \frac{1}{600}$

ブロック番号 中洲 17-2号

新地名 町 丁目
年 月 日



ロット=6 杭20



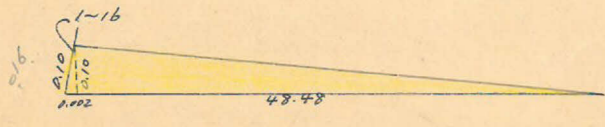
2.12 m²
0.64 坪

1.30 m²
0.39 坪

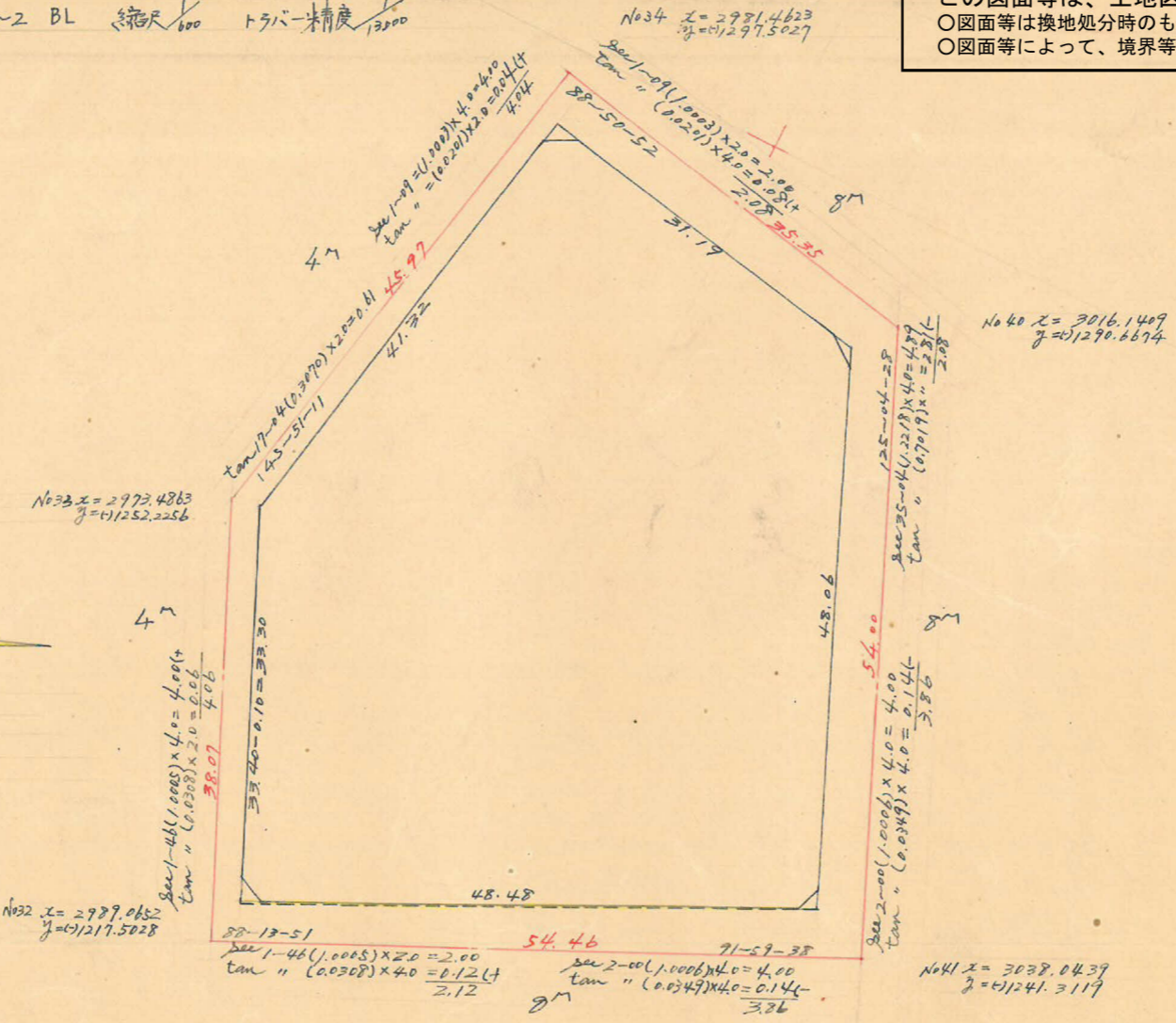
この図面等は、土地区画整理事業に関する参考資料として提供しています。
○図面等は換地処分時のものであり、現在の状況とは異なる場合があります。
○図面等によって、境界等が確定されるものではありません。

中洲 17~2 BL 縮尺 1/600 トリバ-精度 1/2000

この図面等は、土地区画整理事業に関する参考資料として提供しています。
 ○図面等は換地処分時のものであり、現在の状況とは異なる場合があります。
 ○図面等によって、境界等が確定されるものではありません。



$\sin 1-16' = 0.0221 \times 0.10 = 0.002$
 $\cos " = 0.9998 \times " = 0.0999 \approx 0.10$
 $48.48 \times 0.10 \times \frac{1}{2} = 2.42 \text{ m}^2$
 $\times 15 = 3.878$



測点	仮方位	距離	仮方位角	Cos	Sin	更正緯距		更正経距		合緯距	合経距	倍子午線	倍面積
						N	S	E	W				
1	91~09	31.19	S 58~51 E	0.0201	0.9998		0.6269	31.1875		- 0.6269	+ 31.1875	+ 31.1875	- 19.5514
2	146~05	48.06	S 33~55	0.8299	0.5580	39.8880		26.8205		- 40.5149	+ 58.0086	+ 89.1961	- 3.557.8540
3	234~05	48.48	54~05	0.5866	0.8099		28.4411		39.2594	- 68.9560	+ 18.7486	+ 76.7572	- 2.183.0592
4	325~51	33.40	34~09	0.8276	0.5614	27.6393			18.7486	- 41.3167	0	+ 18.7486	+ 518.1982
5	0	41.32	0			41.3167				0			
						68.9560	68.9560	58.0086	58.0086				5.242.2664
													2.621.1332

合計面積 $2621.113 \text{ m}^2 - 2.42 = 2618.71 \text{ m}^2 = (x 0.3025 = 792.15 \text{ 坪}) = 792.12 \text{ 坪}$
 削除 " $0.44 = (x " = 1.94) = 1.93$
 加算 " $2612.27 = (x " = 790.21) = 790.19$
 計上 " $= 790.20$