

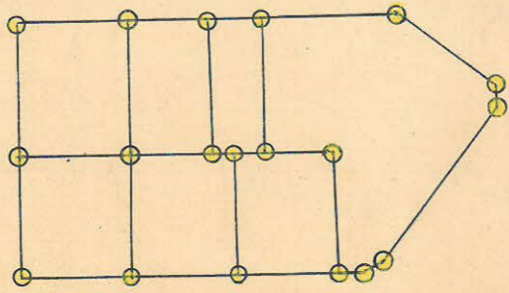
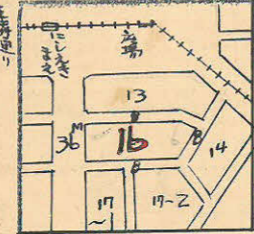
課長	係長	測量士	係
		梅谷	吉田

(分筆前)
 確定面積平面圖 $S = \frac{1}{200}$

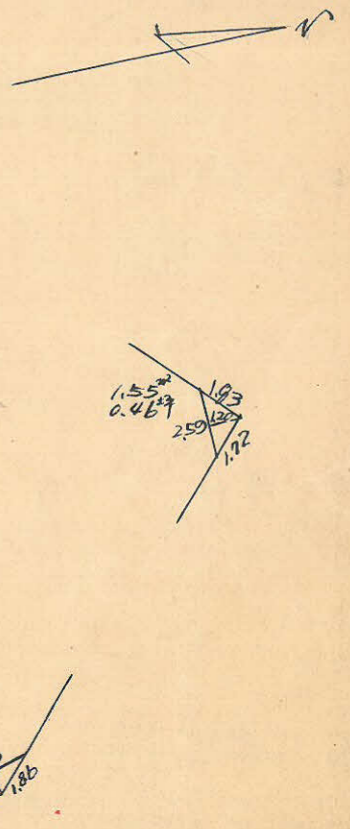
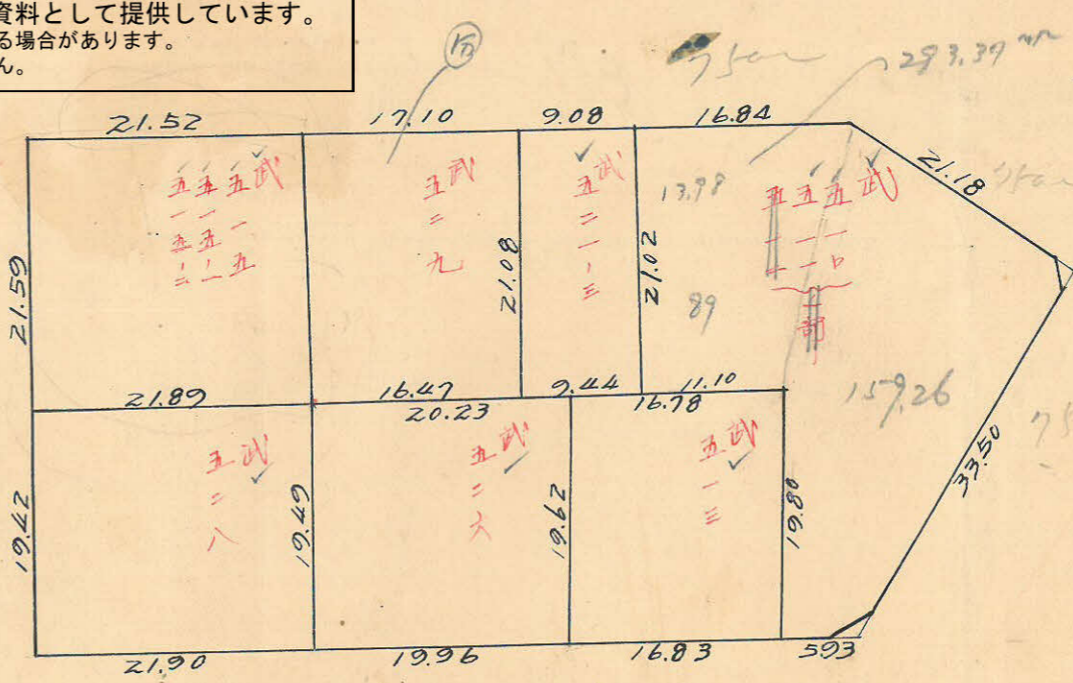
ブロック番号 中野 16 号
 新地名 町 丁目

昭和26年10月31日

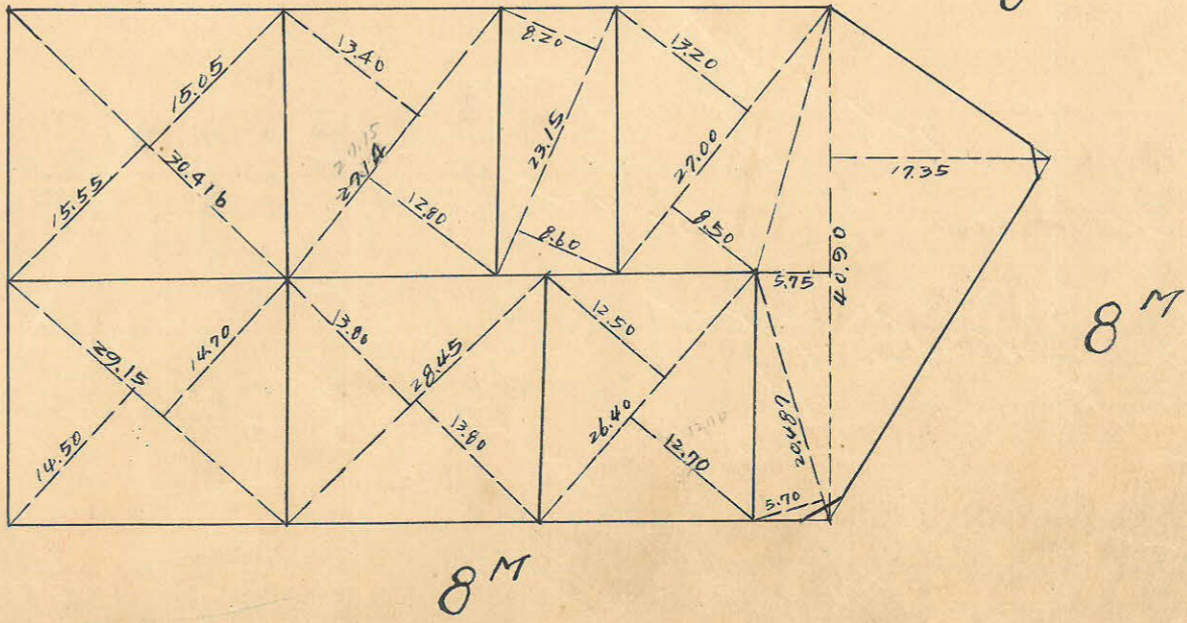
この図面等は、土地区画整理事業に関する参考資料として提供しています。
 ○図面等は換地処分時のものであり、現在の状況とは異なる場合があります。
 ○図面等によって、境界等が確定されるものではありません。



ロット=7 杭=19

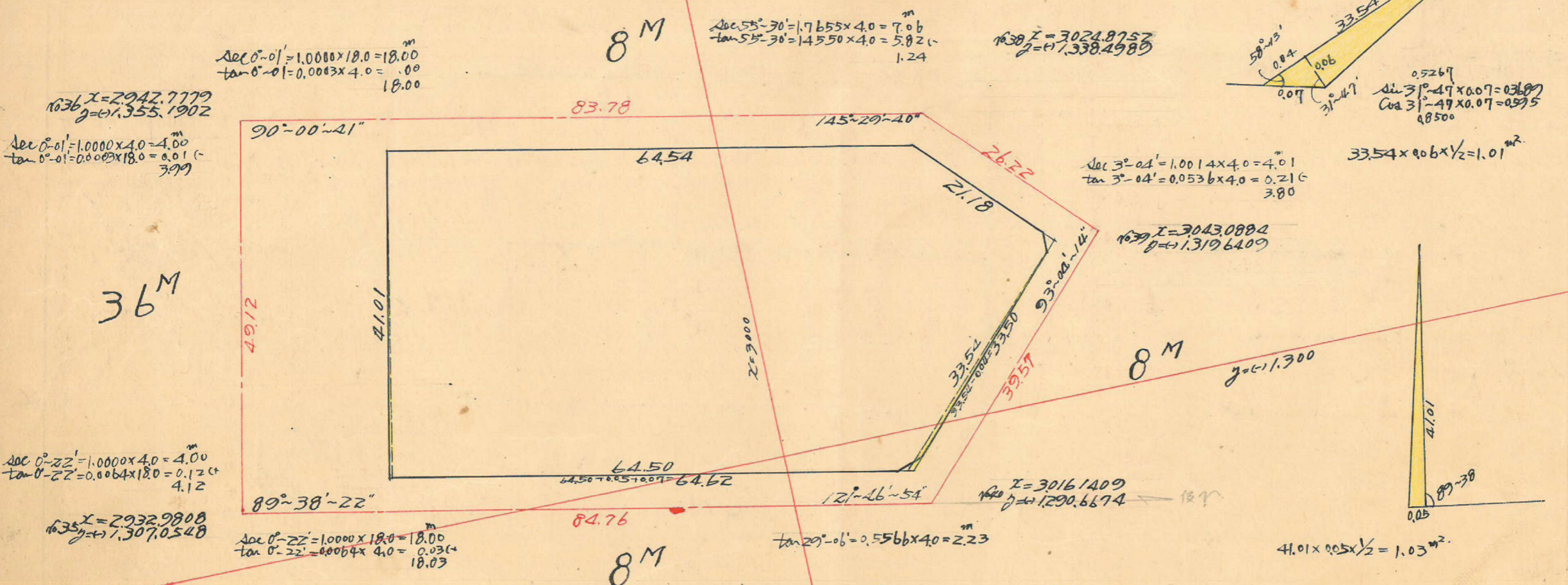


36M



測量士	測量士	測量士	測量士
上野心	梅谷	梅谷	梅谷
	吉田		

16BL 精度 1/3000



測角	方位	距離	方位	Cos	Sin	更正緯距		更正経距		合緯距	合経距	倍子午線	倍面積
						N+	S-	E+	W-				
0	0	64.50					64.50			-64.5000			
1	270°-22'	41.01	189°-38'W	0.0064	1.0000	0.2620			41.010	-64.2380	-41.0100	-41.0100	-10.7446
2	0°-21'	64.54	1°0'-21'E	1.0000	0.0061	64.5320		0.3937		+0.2940	-40.6163	-81.6263	-5267.5084
3	34°-51'	21.18	34°-51'E	0.8206	0.5714	17.3800		12.1050		+17.6740	-28.5113	-69.1276	-1201.4377
4	121°-47'	33.54	58°-13'E	0.5267	0.8500		17.6740	28.5113		0	0	-28.5113	+503.9087
						82.1740	82.1740	41.010	41.010				5.975.7820

= 2,987.891 m²

合計面積 2,987.89 + 2.04 = 2,989.93 m² = (x0.3025 = 904.45坪) = 904.43坪
 剪除 " 3.08 = (x0.3025 = 0.93坪) = 0.92坪
 プラント " 2,986.85 = (x0.3025 = 903.52坪) = 903.51坪
 割込 "

この図面等は、土地区画整理事業に関する参考資料として提供しています。
 ○図面等は換地処分時のものであり、現在の状況とは異なる場合があります。
 ○図面等によって、境界等が確定されるものではありません。