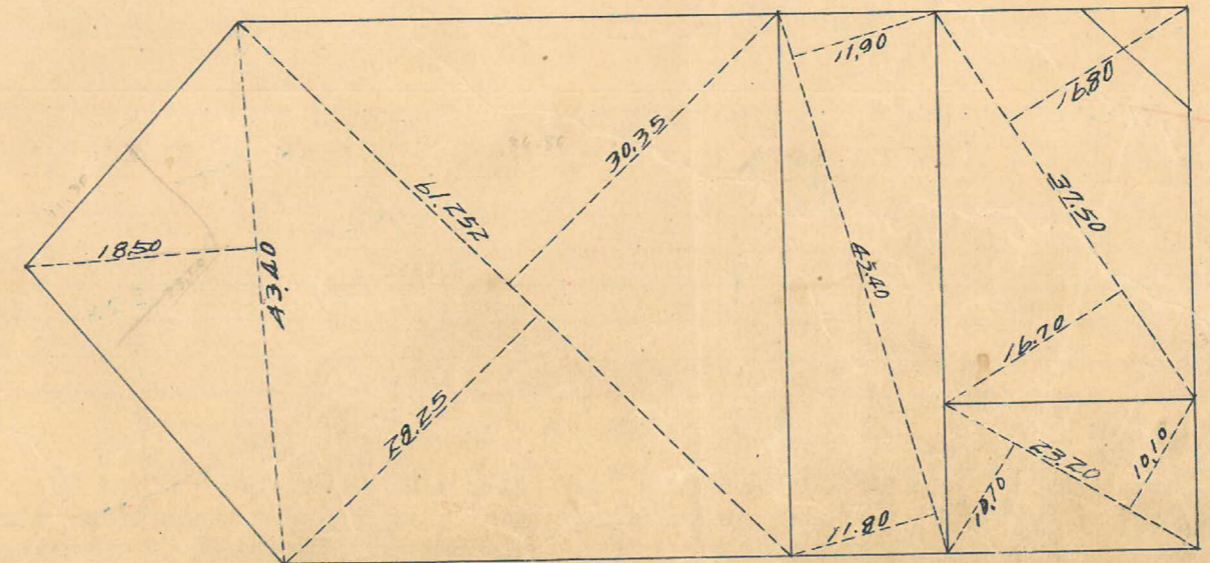
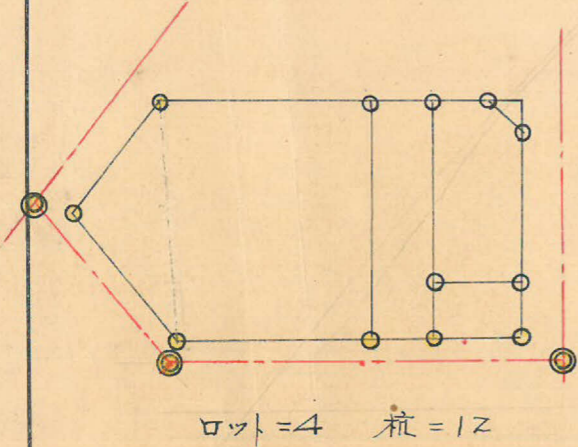
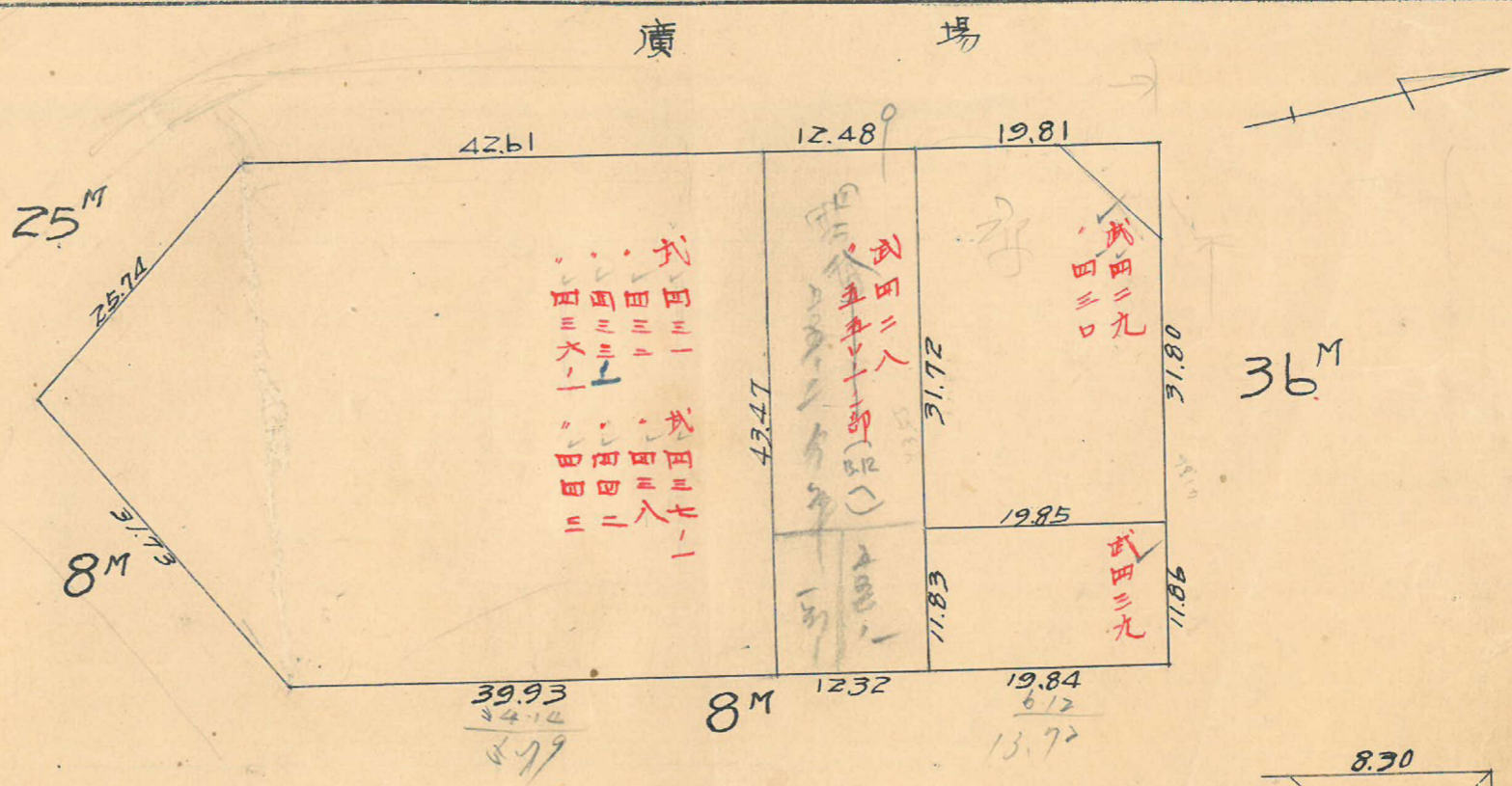
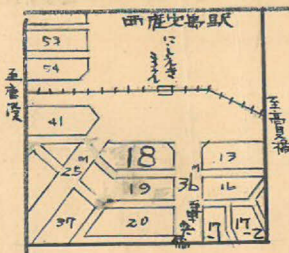


課長	係長	測量士	係

(分筆前) 確定面積平面圖  $S = \frac{1}{200}$

新地名 町 丁目  
 ブロック番号 中州 18 号  
 昭和26年 7月 27日

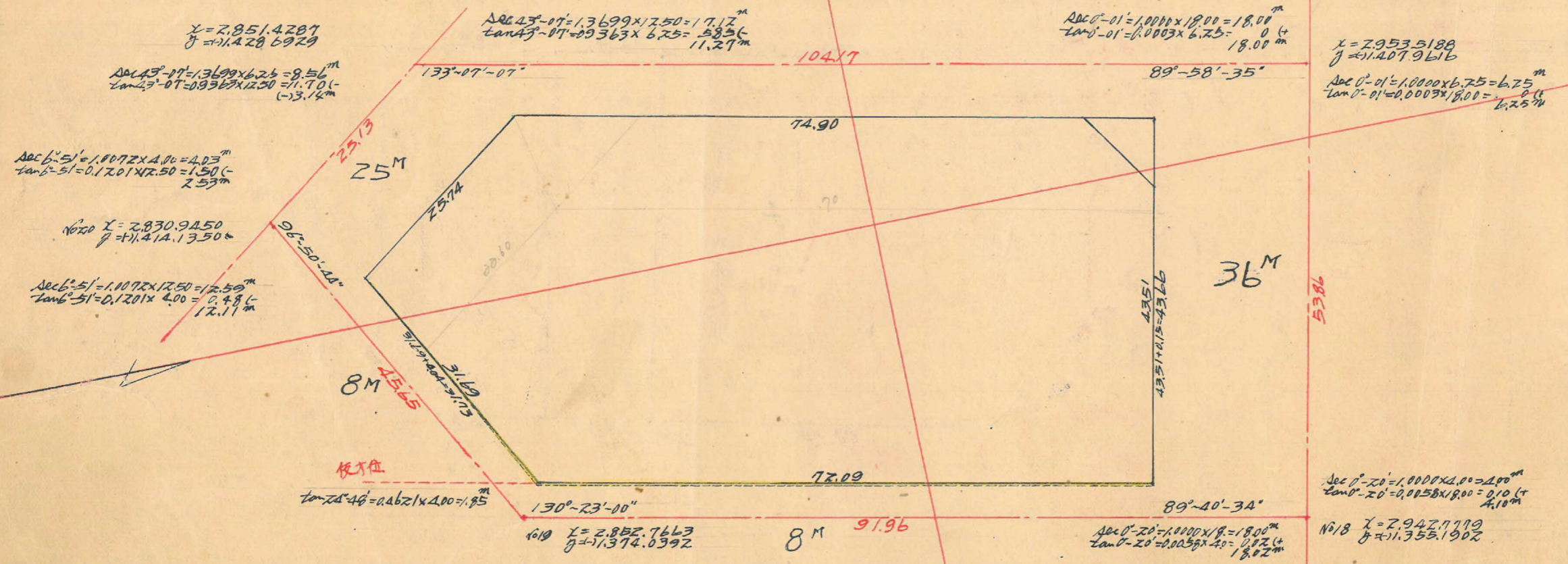


3399 m<sup>2</sup>  
 10.28 坪

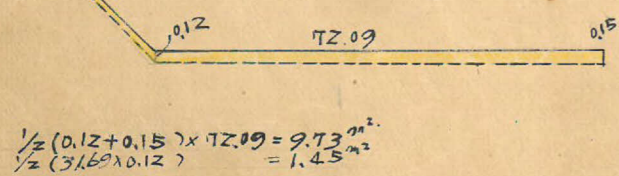
測量士	測量士	測量士	測量士
トラー	面積計算	杭埋設	測量

この図面等は、土地区画整理事業に関する参考資料として提供しています。  
 ○図面等は換地処分時のものであり、現在の状況とは異なる場合があります。  
 ○図面等によって、境界等が確定されるものではありません。

18B 1/1,000 精度



測英	仮方位角	距離	仮方位	Cosim	Sin	更生緯距		更生経距		合緯距	合経距	倍子午線	倍面積
						N +	S -	E +	W -				
0		72.09	S				72.09			-72.09			
1	49°-37'	31.69	S49°-37'W	0.6479	0.7617		20.53		24.14	-92.62	-24.14	-24.14	+495.59
2	132°-46'	25.74	N47°-14'W	0.6790	0.7341	17.47			18.90	-75.15	-43.04	-67.18	-1,173.63
3	179°-39'	74.90	N0°-21'W	1.0000	0.0061	74.90			0.46	-0.25	-43.50	-86.54	-6,481.85
4	269°-40'	43.51	N89°-40'E	0.0058	1.0000	0.25			43.50	0	0	-43.50	-10.88
0						92.62	92.62	43.50	43.50				7,170.77
													1/2 = 3,585.385



合計面積  $3,585.39 + 9.73 + 1.45 = 3,596.57 = (x0.3025 = 1,087.96) = 1,087.94$   
 剪除 "  $33.99 = (x0.3025 = 10.28) = 10.28$   
 ブロック "  $3,562.58 = (x0.3025 = 1,077.68) = 1,077.66$   
 割込 "  $= 1,077.66$

この図面等は、土地区画整理事業に関する参考資料として提供しています。  
 ○図面等は換地処分時のものであり、現在の状況とは異なる場合があります。  
 ○図面等によって、境界等が確定されるものではありません。