

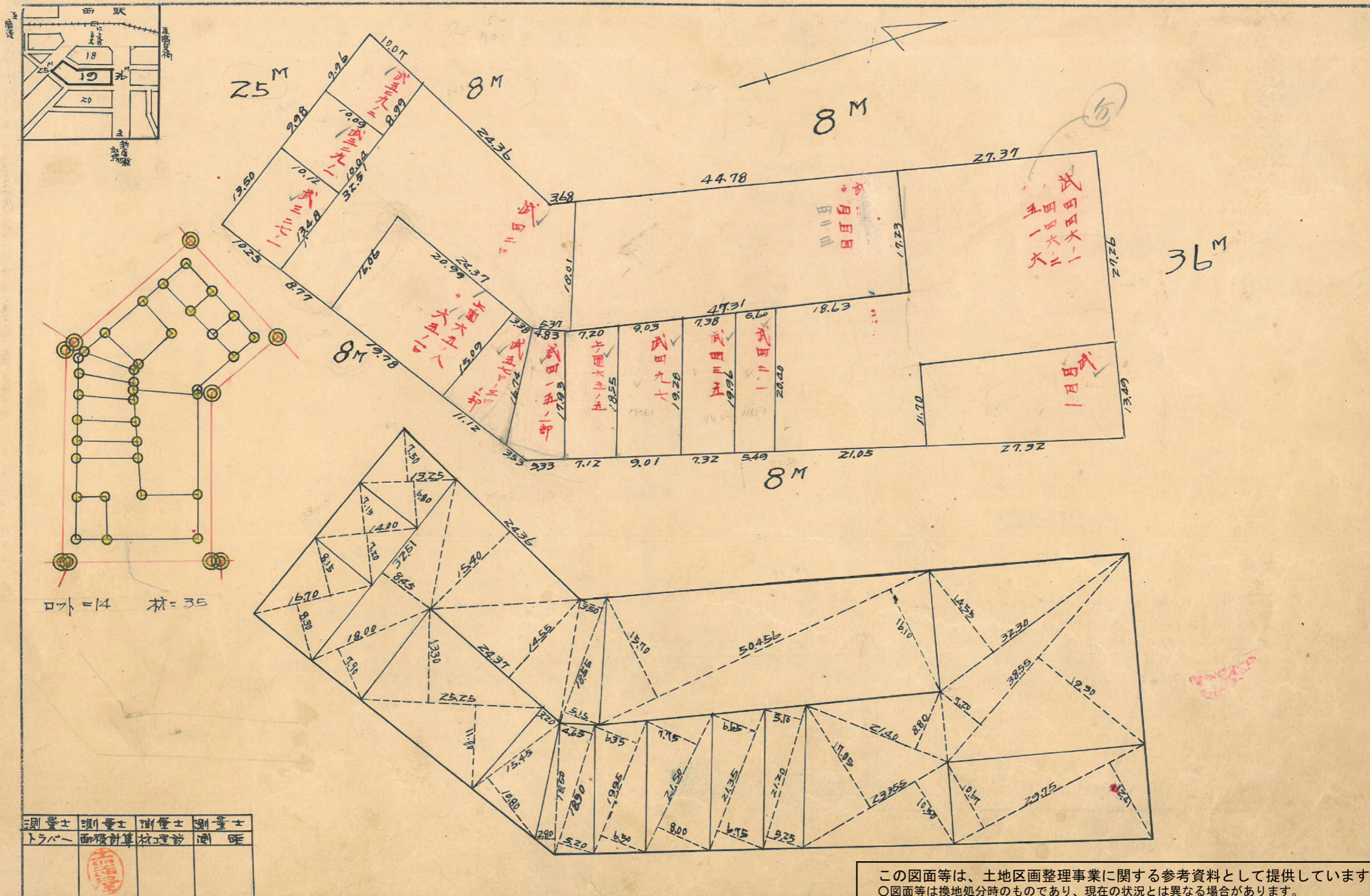
課長	係長	測量士	係

(分筆前)
確定面積平面圖 $S = \frac{1}{100}$

ブロック番号 中州 19 号

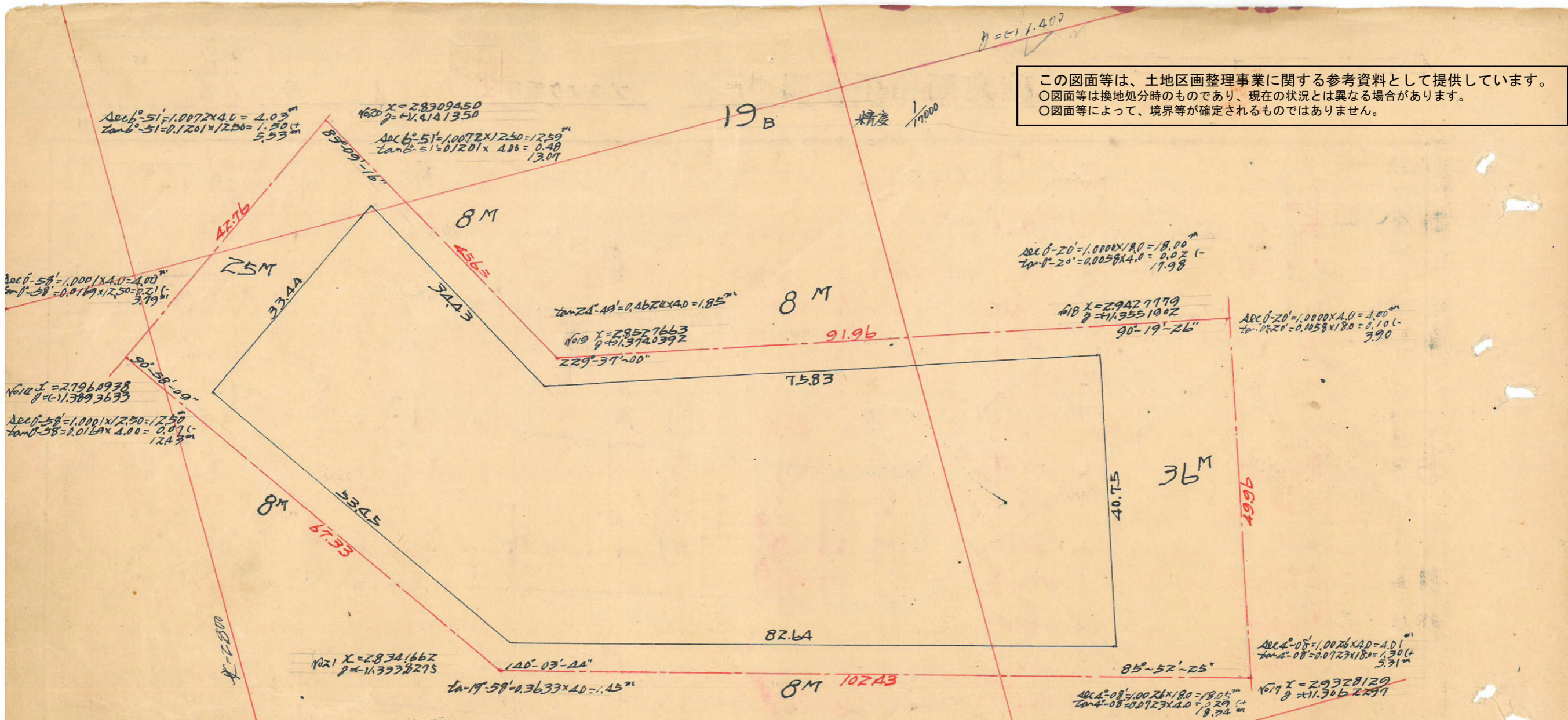
新地名 町 丁目

昭和26年8月1日



この図面等は、土地区画整理事業に関する参考資料として提供しています。
 ○図面等は換地処分時のものであり、現在の状況とは異なる場合があります。
 ○図面等によって、境界等が確定されるものではありません。

この図面等は、土地区画整理事業に関する参考資料として提供しています。
 ○図面等は換地処分時のものであり、現在の状況とは異なる場合があります。
 ○図面等によって、境界等が確定されるものではありません。



測角	仮方位角	距離	仮方位	Cosin	Sin	更正緯距		更正経距		合緯距	合経距	借手年数	借面積
						N +	S -	E +	W -				
1	94°-08'	82.64	S85-52'E	0.0721	0.9974	5.958	5.958	82.427		- 5.958	+ 82.427	+ 82.427	- 491.100
2	134°-04'	53.45	S45-56'E	0.6955	0.7185		37.173	38.405		- 43.131	+ 120.832	+ 203.259	- 7555.747
3	223°-06'	33.44	S43-06'W	0.7302	0.6833		24.417		22.849	- 67.548	+ 97.983	+ 218.815	- 5342.806
4	319°-57'	34.43	N40-03'W	0.7655	0.6435	26.357			22.153	- 41.191	+ 75.828	+ 173.811	+ 4581.137
5	270°-20'	75.83	N89-40'W	0.0058	1.0000	0.440			75.828	- 40.751	0	+ 75.828	+ 33.364
6	0	40.75	0	1.-		40.751			0				
						67.548	67.548	120.832	120.832				

合計面積
 4.387.58^{m²} = (40.3025 = 1.327.24) = 1.327.17^坪
 4.387.58^{m²} = (40.3025 = 1.327.24) = 1.327.17^坪
 1.327.17^坪

$y = 611.200$

$y = 2.190$