

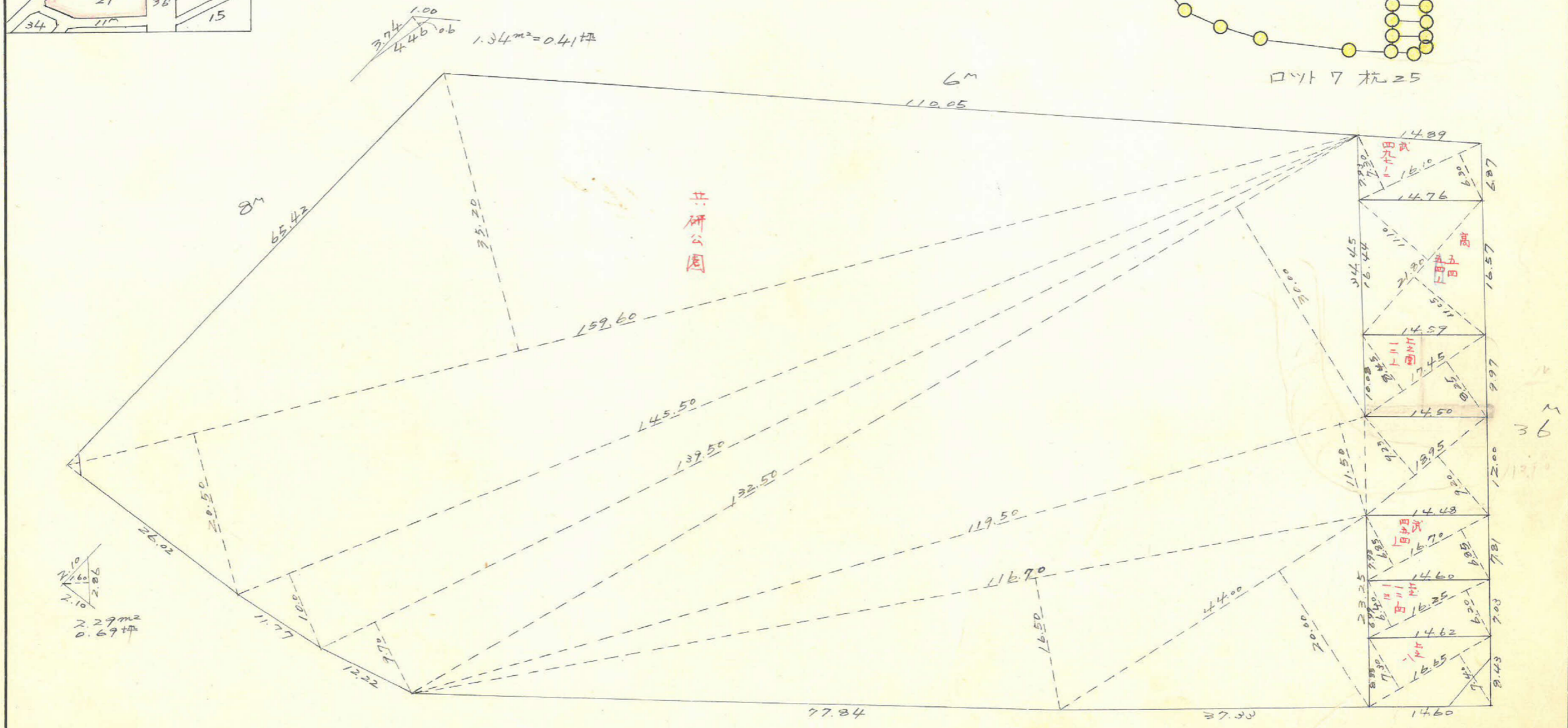
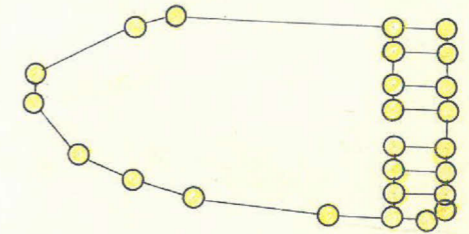
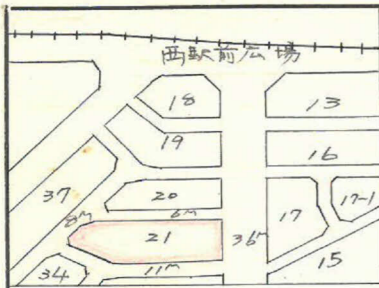
課長	係長	測量士	係

(分筆前)
確定面積平面図 $S = \frac{1}{600}$

ブロック番号 中
三

21号

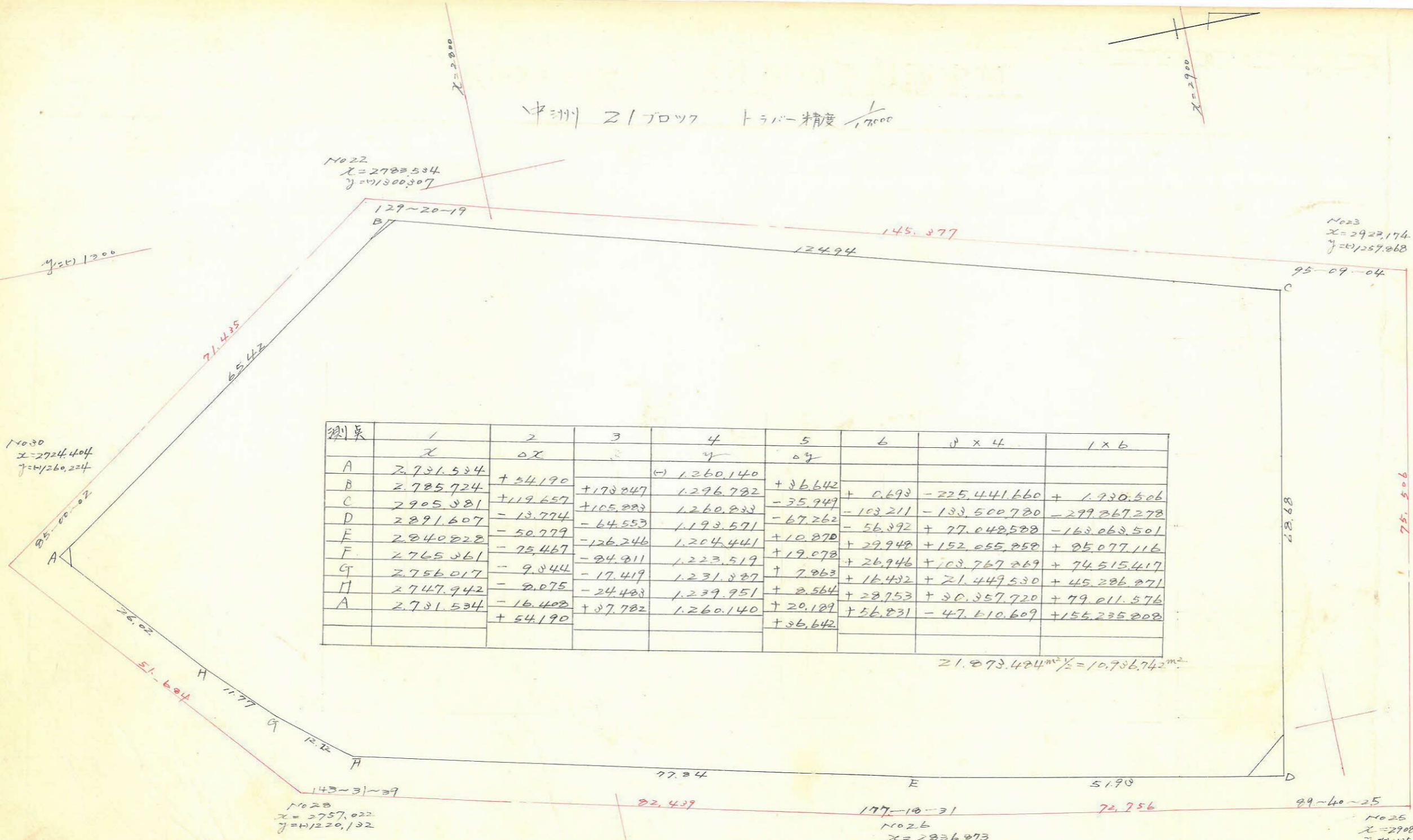
新地名 町 丁目
 年 月 日



この図面等は、土地区画整理事業に関する参考資料として提供しています。
 ○図面等は換地処分時のものであり、現在の状況とは異なる場合があります。
 ○図面等によって、境界等が確定されるものではありません。

$14.40m^2 = 4.35坪$

中洲 21プロック トラバー精度 $\frac{1}{17000}$



測点	1	2	3	4	5	6	7 x 4	1 x 6
A	2,731,534			(-) 1,260,140	+ 36,642			
B	2,785,724	+ 54,190	+ 173,847	1,296,782	- 35,949	+ 0,693	- 225,441,660	+ 1,930,506
C	2,905,981	+ 119,657	+ 105,883	1,260,833	- 67,262	- 103,211	- 133,500,780	- 299,267,278
D	2,891,607	- 13,774	- 64,553	1,193,571	- 56,392	+ 77,048,588	- 163,063,501	
E	2,840,822	- 50,779	- 126,246	1,204,441	+ 10,870	+ 29,948	+ 152,655,858	+ 25,077,116
F	2,765,361	- 75,467	- 84,811	1,223,519	+ 19,078	+ 26,946	+ 103,767,269	+ 74,515,417
G	2,756,017	- 9,344	- 17,419	1,231,887	+ 7,863	+ 16,432	+ 21,449,530	+ 45,286,871
H	2,747,942	- 2,075	- 24,483	1,239,951	+ 2,564	+ 28,753	+ 30,357,720	+ 79,011,576
A	2,731,534	- 16,408	+ 37,782	1,260,140	+ 20,189	+ 56,831	- 47,610,609	+ 155,235,808
		+ 54,190			+ 36,642			

$21,873.424 \text{ m}^2 \times \frac{1}{2} = 10,936.712 \text{ m}^2$

合計面積 $10936.74 \text{ m}^2 = (10,3025 = 3,308,36 \text{ 坪}) = 3,308,33 \text{ 坪}$
 削除 " $1.34 + 2.29 + 14.40 = 18.03 \text{ m}^2 (18.03 \times 0.3025 = 5.45 \text{ 坪}) = 5.45 \text{ 坪}$
 割込 " $10918.71 \text{ m}^2 = 3,302,87 \text{ 坪}$

この図面等は、土地区画整理事業に関する参考資料として提供しています。
 ○図面等は換地処分時のものであり、現在の状況とは異なる場合があります。
 ○図面等によって、境界等が確定されるものではありません。