

課長	係長	測量士	係

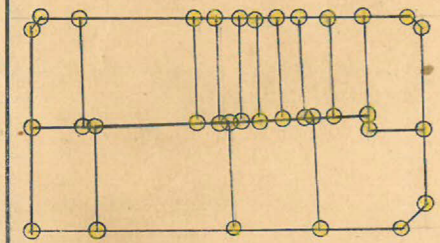
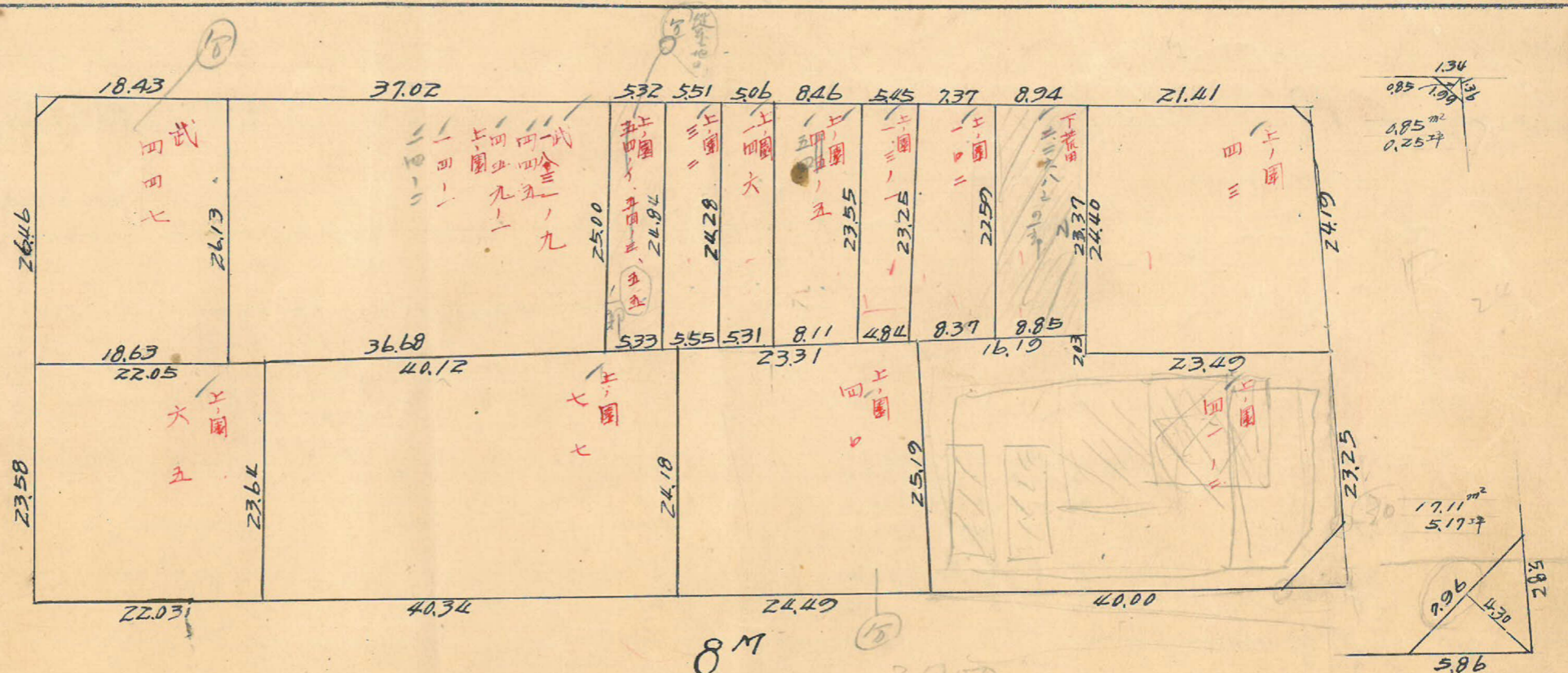
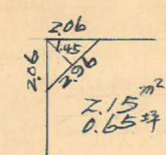
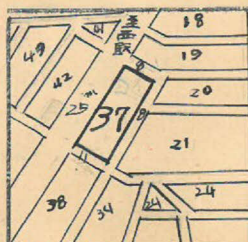
(分筆前) 確定面積平面圖 $S = \frac{1}{600}$

ブロック番号 中州

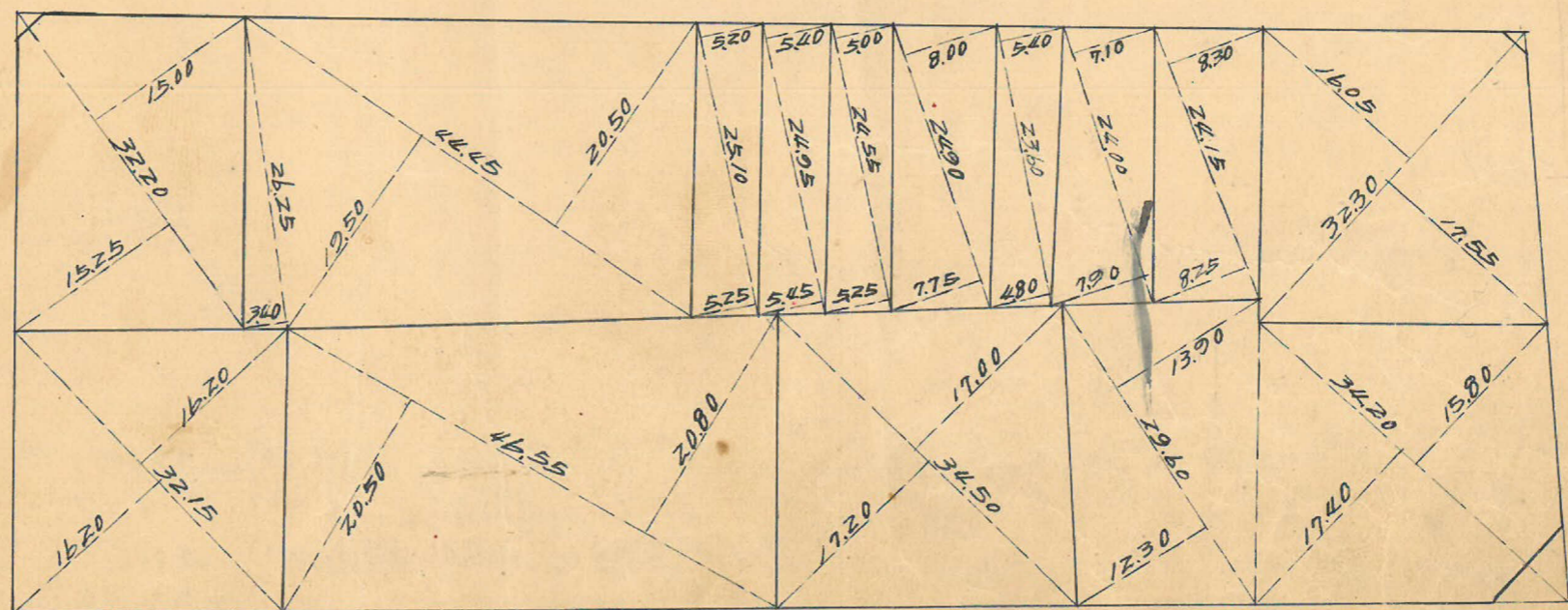
37号

新地名 町 丁目

昭和26年10月4日



口ト=14 枚=34



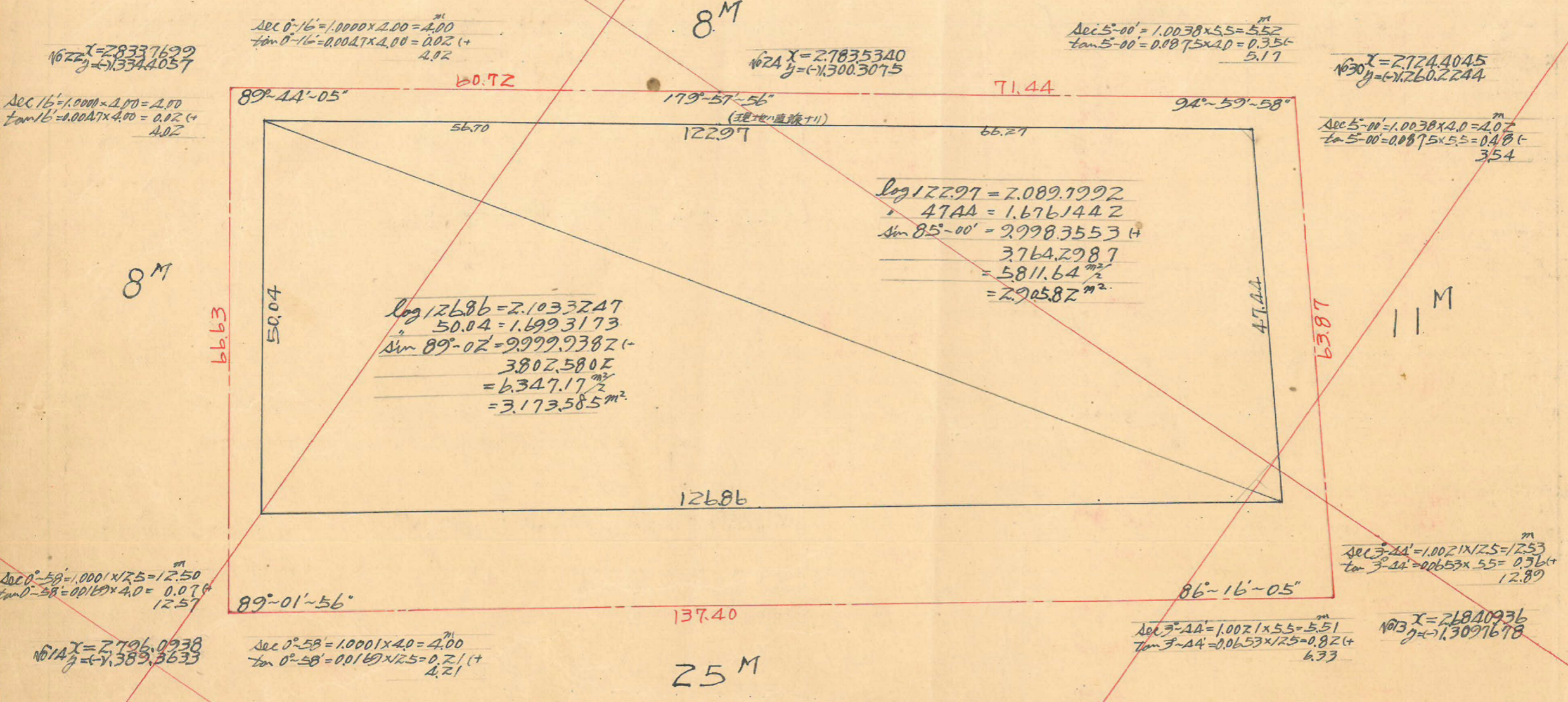
測量士	測量士	測量士	測量士
トラーパー	面積計算	杭埋設	測距

25M

この図面等は、土地区画整理事業に関する参考資料として提供しています。
 ○図面等は換地処分時のものであり、現在の状況とは異なる場合があります。
 ○図面等によって、境界等が確定されるものではありません。

この図面等は、土地区画整理事業に関する参考資料として提供しています。
 ○図面等は換地処分時のものであり、現在の状況とは異なる場合があります。
 ○図面等によって、境界等が確定されるものではありません。

37 BL 精度 1/7,000



$\Delta \sec 0-16' = 1.0000 \times 4.00 = 4.00$
 $\tan 0-16' = 0.0047 \times 4.00 = 0.02 (+)$
 4.02
 $N 622 X = 2833.7699$
 $Y = -1334.4057$

$\Delta \sec 16' = 1.0000 \times 4.00 = 4.00$
 $\tan 16' = 0.0047 \times 4.00 = 0.02 (+)$
 4.02

$N 624 X = 2783.5340$
 $Y = -1300.3075$

$\Delta \sec 5-00' = 1.0038 \times 5.5 = 5.52$
 $\tan 5-00' = 0.0875 \times 2.0 = 0.356$
 5.17

$N 630 X = 2724.4045$
 $Y = -1260.2244$

$\Delta \sec 5-11' = 1.0038 \times 2.0 = 2.02$
 $\tan 5-00' = 0.0875 \times 5.5 = 0.481$
 3.54

$\log 122.97 = 2.089.1992$
 $\cdot 47AA = 1.676.1442$
 $\sin 85-00' = 9.998.3553 H$
 $3.764.2987$
 $= 5811.64 m^2$
 $= 2.905.82 m^2$

$\log 126.86 = 2.103.3247$
 $\cdot 50.04 = 1.699.3173$
 $\sin 89-02' = 9.999.9382 (+)$
 $3.802.5802$
 $= 6.347.17 m^2$
 $= 3.173.585 m^2$

$\Delta \sec 0-58' = 1.0001 \times 12.5 = 12.50$
 $\tan 0-58' = 0.0169 \times 4.0 = 0.07$
 12.57

$N 614 X = 2706.0938$
 $Y = -1389.3633$

$\Delta \sec 0-58' = 1.0001 \times 4.0 = 4.00$
 $\tan 0-58' = 0.0169 \times 2.5 = 0.21 (+)$
 4.21

$\Delta \sec 3-44' = 1.0021 \times 2.5 = 2.53$
 $\tan 3-44' = 0.0653 \times 5.5 = 0.36 (+)$
 12.89

$\Delta \sec 3-44' = 1.0021 \times 5.5 = 5.51$
 $\tan 3-44' = 0.0653 \times 2.5 = 0.82 (+)$
 6.33

$N 613 X = 2684.0936$
 $Y = -1309.7678$

合計面積 $2.905.82 + 3.173.59 = 6.079.41 = (x0.3025 = 1.839.02) = 1.838.97 坪$
 剪除 " $20.11 = (x0.3025 = 6.08) = 6.07$
 プラット " $6.059.30 = (x0.3025 = 1.832.93) = 1.832.90$
 割込 " $= 1.832.90$

X=2800

X=2700