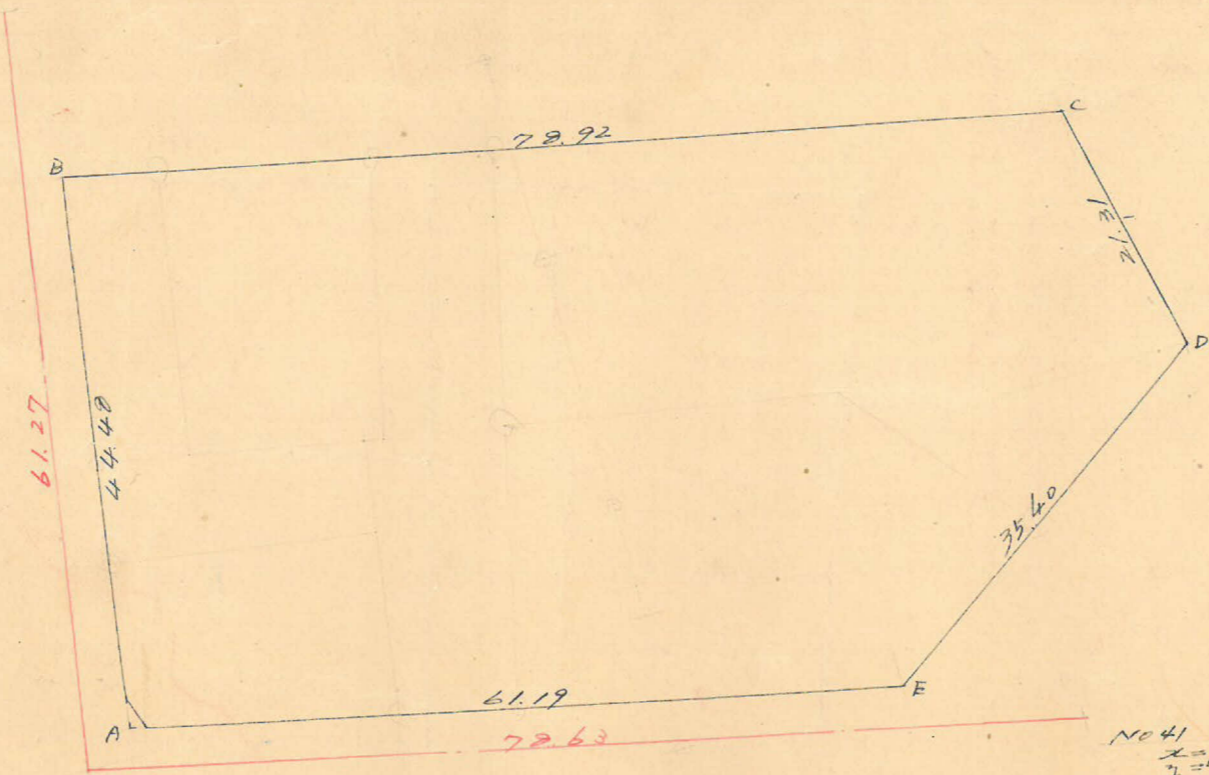




この図面等は、土地区画整理事業に関する参考資料として提供しています。  
 ○図面等は換地処分時のものであり、現在の状況とは異なる場合があります。  
 ○図面等によって、境界等が確定されるものではありません。

中洲 41プロット 縮尺  $\frac{1}{600}$  トラバ-精度  $\frac{1}{17000}$

No36  
 $x = 2764.532$   
 $y = 141491.937$



No41  
 $x = 2830.945$   
 $y = 141414.135$

No43  
 $x = 2754.261$   
 $y = 141431.537$

	1	2	3	4	5	6	1 x 6	3 x 4
	x	ox		y	oy			
A	2758.288	+ 7.029		1433.970	+ 43.926			
B	2765.317	+ 77.237	+ 24.266	1477.896	- 16.200	+ 27.726	- 124.536	324 + 76.671.179
C	2842.554	+ 4.226	+ 21.463	1461.696	- 20.891	- 37.091	- 119.074	141 - 105.433.170
D	2846.720	- 28.952	- 24.626	1440.805	- 20.539	- 41.430	+ 35.481	264 - 117.942.095
E	2817.928	- 59.640	- 88.692	1420.266	+ 13.704	- 6.235	+ 125.682	178 - 19.260.537
A	2758.288	+ 7.029	- 52.611	1433.970	+ 43.926	+ 57.630	+ 75.442	595 + 158.960.137
							7.004.488	7.004.488
								3.502.244 <sup>m2</sup>

合計面積  $3502.244 \text{ m}^2 \div 3502.24 \text{ m}^2 (\times 0.3025 = 1059.42 \text{ 坪}) = 1059.40 \text{ 坪}$   
 剪除 "  $1.88 \text{ " } (\times \text{ " } = 0.55 \text{ "}) = 0.55 \text{ "}$   
 割込 "  $= 1058.85 \text{ "}$

141500

1400

142700

142800