

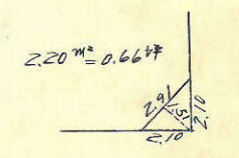
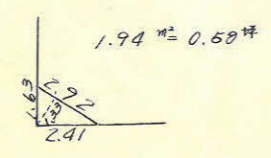
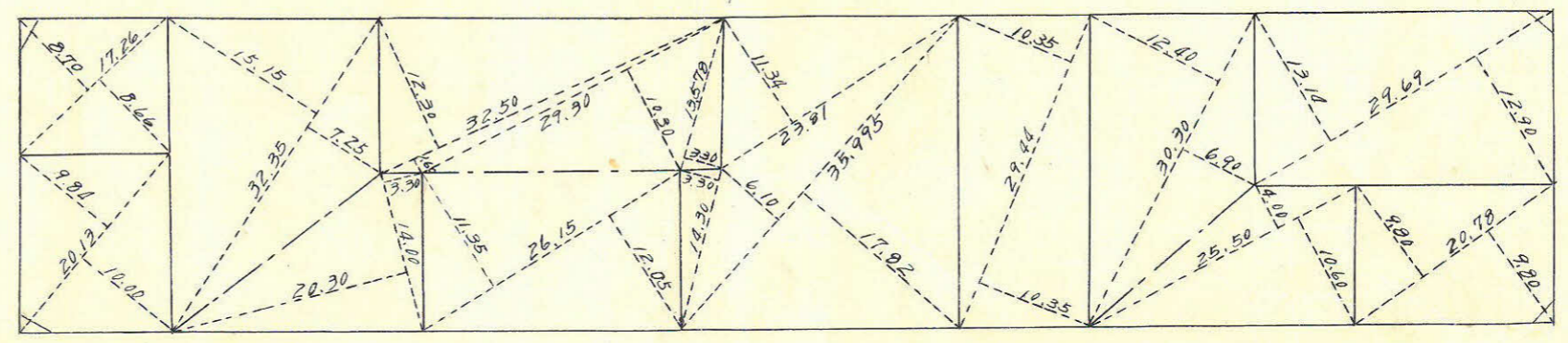
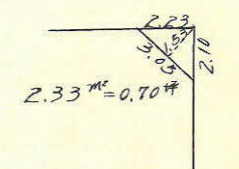
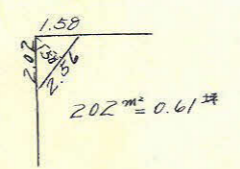
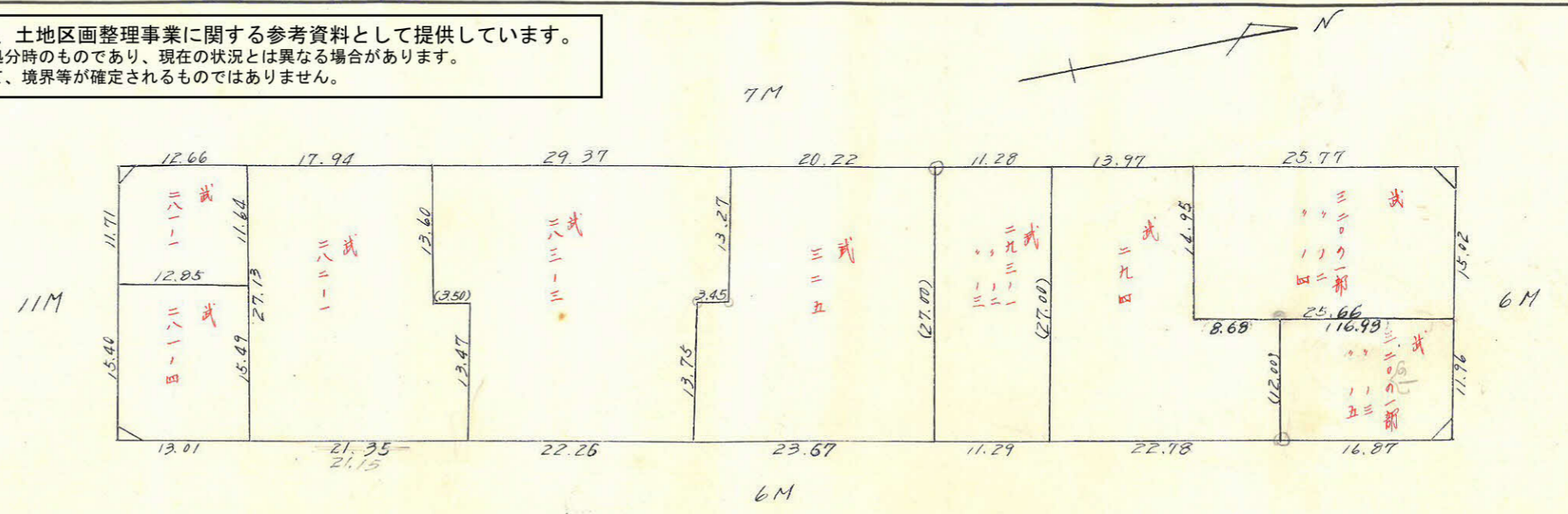
課長	係長	測量士	係

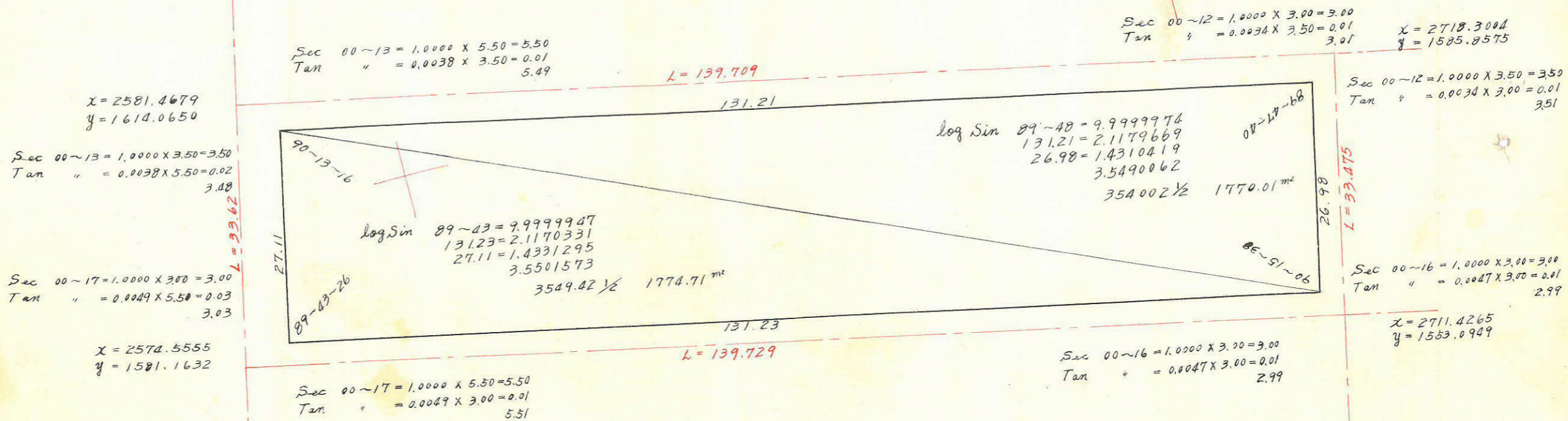
(分筆前)
 確定面積平面図 $S = \frac{1}{600}$

ブロック番号 中洲 53~3 号

新地名 _____ 町 _____ 丁目 _____
 年 _____ 月 _____ 日

この図面等は、土地区画整理事業に関する参考資料として提供しています。
 ○図面等は換地処分時のものであり、現在の状況とは異なる場合があります。
 ○図面等によって、境界等が確定されるものではありません。





合計面積 $1770.01 + 1774.71 = 3544.72\ m^2 \times (0.3025 = 1072.27坪) = 1072.24坪$
 剪除 $8.49'' \times (0.3025 = 2.56坪) = 2.55坪$
 割込 $3536.23'' \times (0.3025 = 1069.70坪) = 1069.69坪$

この図面等は、土地区画整理事業に関する参考資料として提供しています。
 ○図面等は換地処分時のものであり、現在の状況とは異なる場合があります。
 ○図面等によって、境界等が確定されるものではありません。