

課長	係長	測量士	係

(分 筆 前)
確定面積平面圖 $S = \frac{1}{600}$

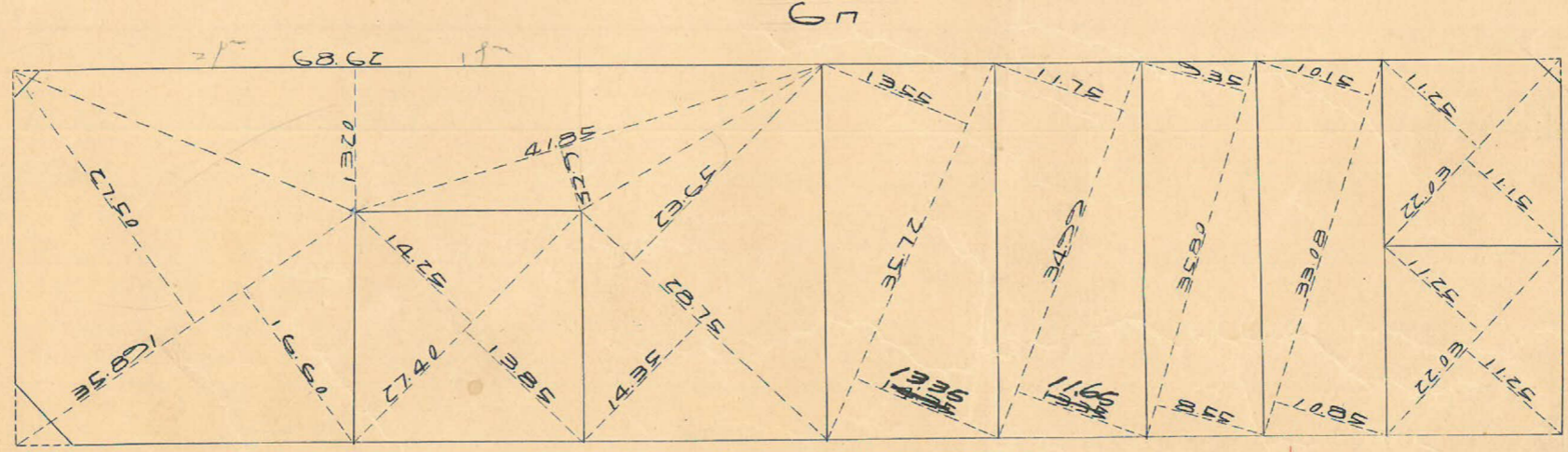
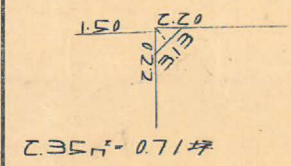
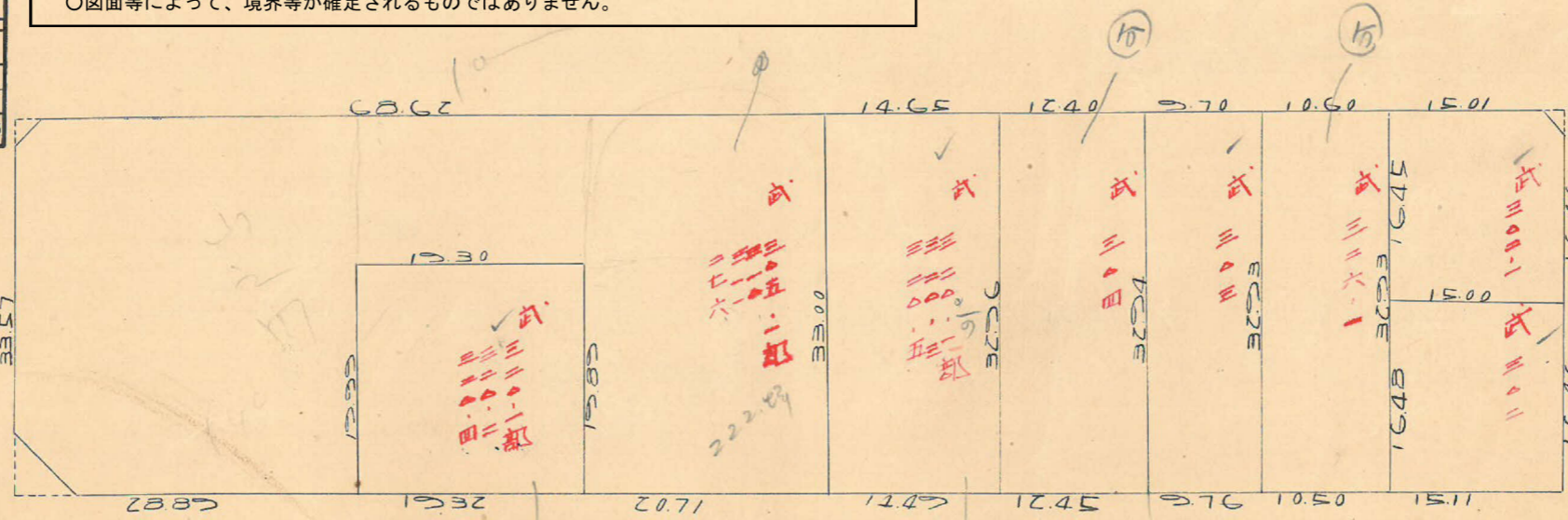
ブロック番号 E-114

54号

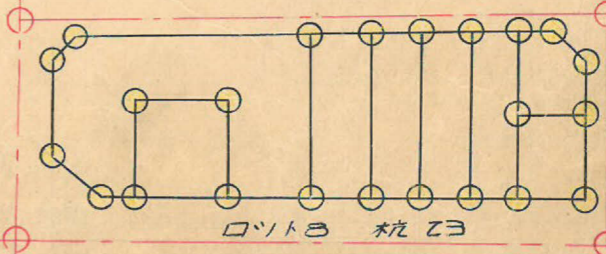
新地名 _____ 町 _____ 丁目 _____
 年 _____ 月 _____ 日

この図面等は、土地区画整理事業に関する参考資料として提供しています。
 ○図面等は換地処分時のものであり、現在の状況とは異なる場合があります。
 ○図面等によって、境界等が確定されるものではありません。

58	53
53-3	53-2
54	54-2
60	55
	48



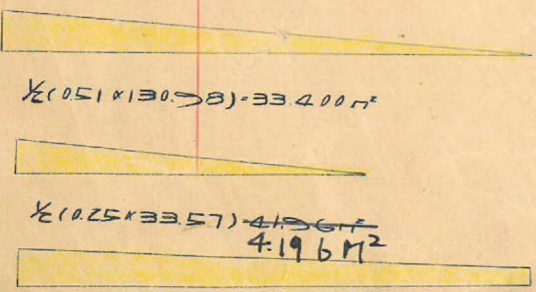
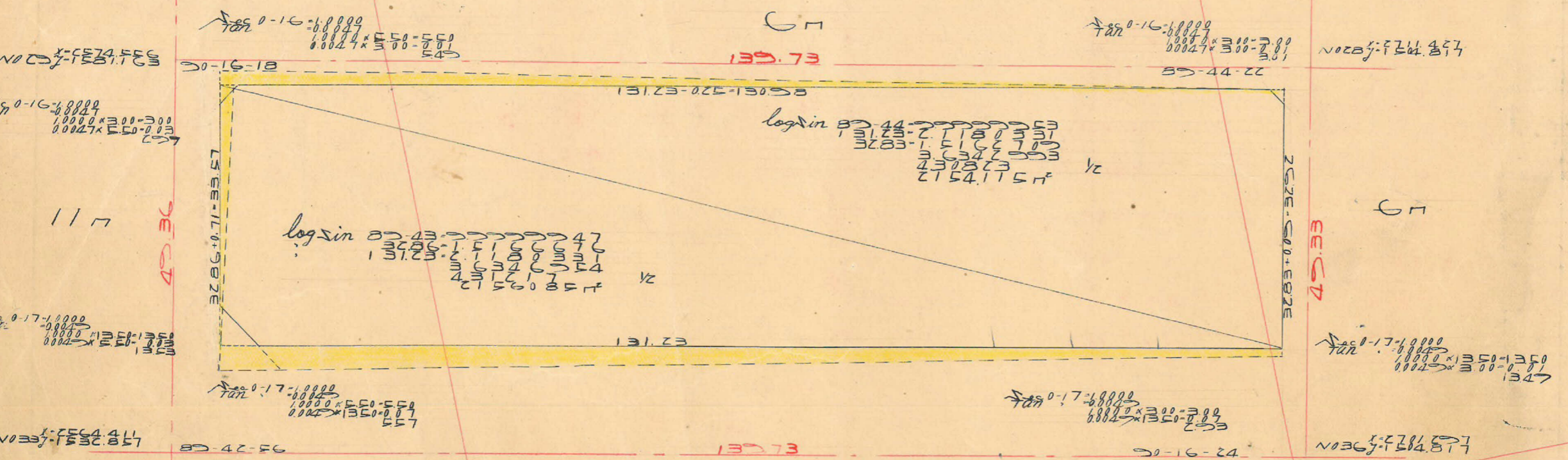
$7.10 \times 3.69 \times \frac{1}{2} = 13.17 \text{ m}^2 = 399 \text{ 坪}$
 $1.10 \times 1.10 = 1.21 \text{ m}^2 = 30 \text{ 坪}$



この図面等は、土地区画整理事業に関する参考資料として提供しています。
 ○図面等は換地処分時のものであり、現在の状況とは異なる場合があります。
 ○図面等によって、境界等が確定されるものではありません。

トラバ-精度 1/3000

54B



~~計算用線 2156.085+2.154.115+19020+33.40-1.196=0.358037 x 0.3026=1318.39 坪~~

合計面積
 1/3=17"
 $2156.085 + 2.154.115 + 19020 + 33.40 - 1.196 = 0.358037 \times 0.3026 = 1318.39$ 坪
 $16.98 \text{ m}^2 \times \dots = 5.13$ 坪 5.12"
 $431.16 \text{ m}^2 \times \dots = 1313.29$ 坪 1313.29"