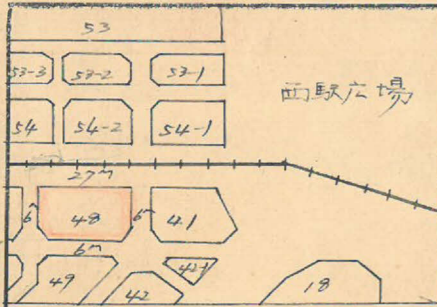


課長	係長	測量士	係

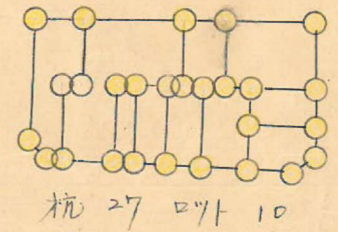
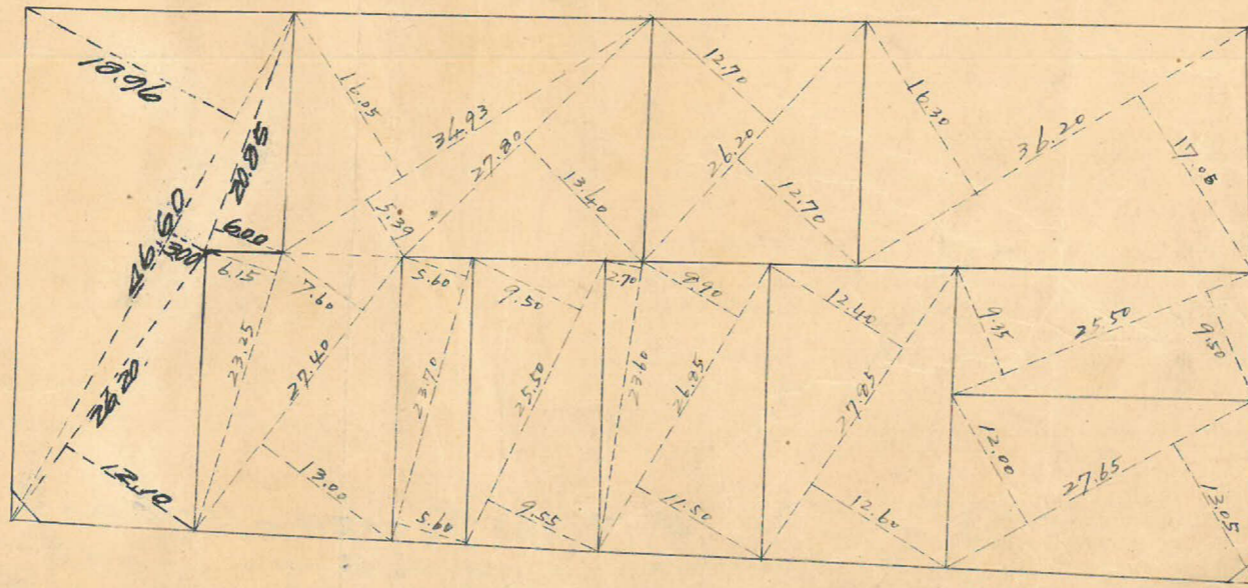
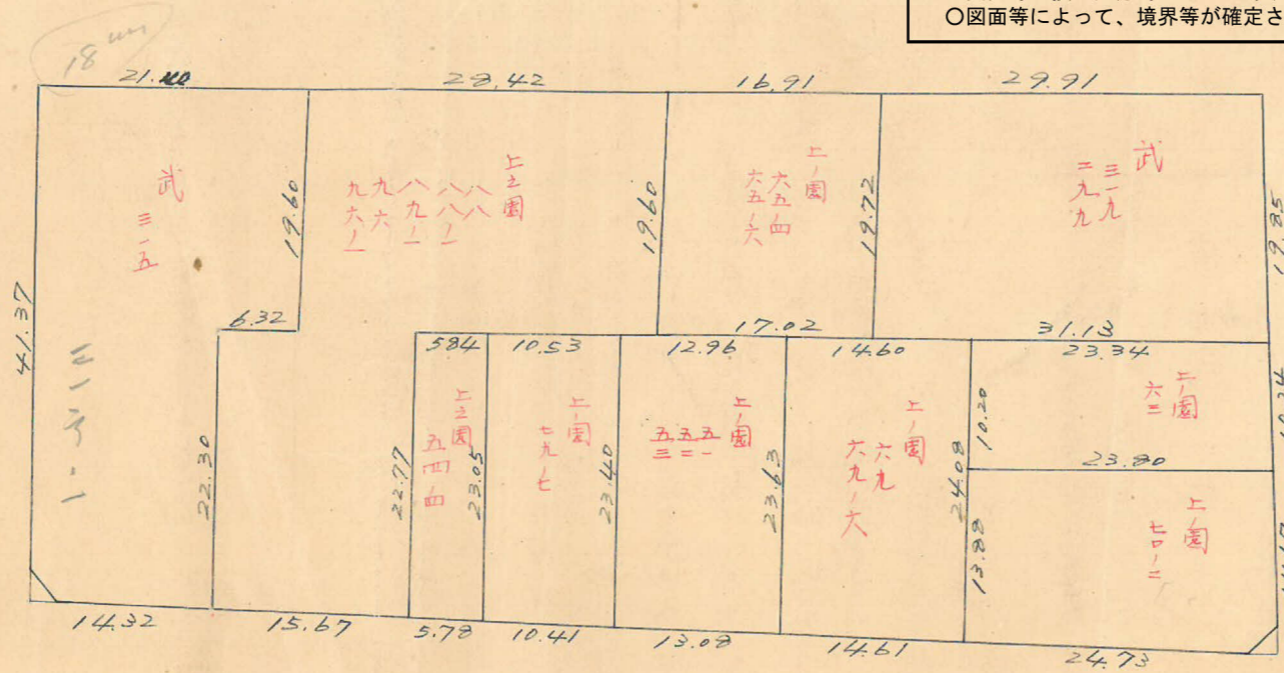
(分筆前)
確定面積平面圖 $S = \frac{1}{600}$

ブロック番号 中洲 48号

新地名 町 丁目
年 月 日



この図面等は、土地区画整理事業に関する参考資料として提供しています。
○図面等は換地処分時のものであり、現在の状況とは異なる場合があります。
○図面等によって、境界等が確定されるものではありません。

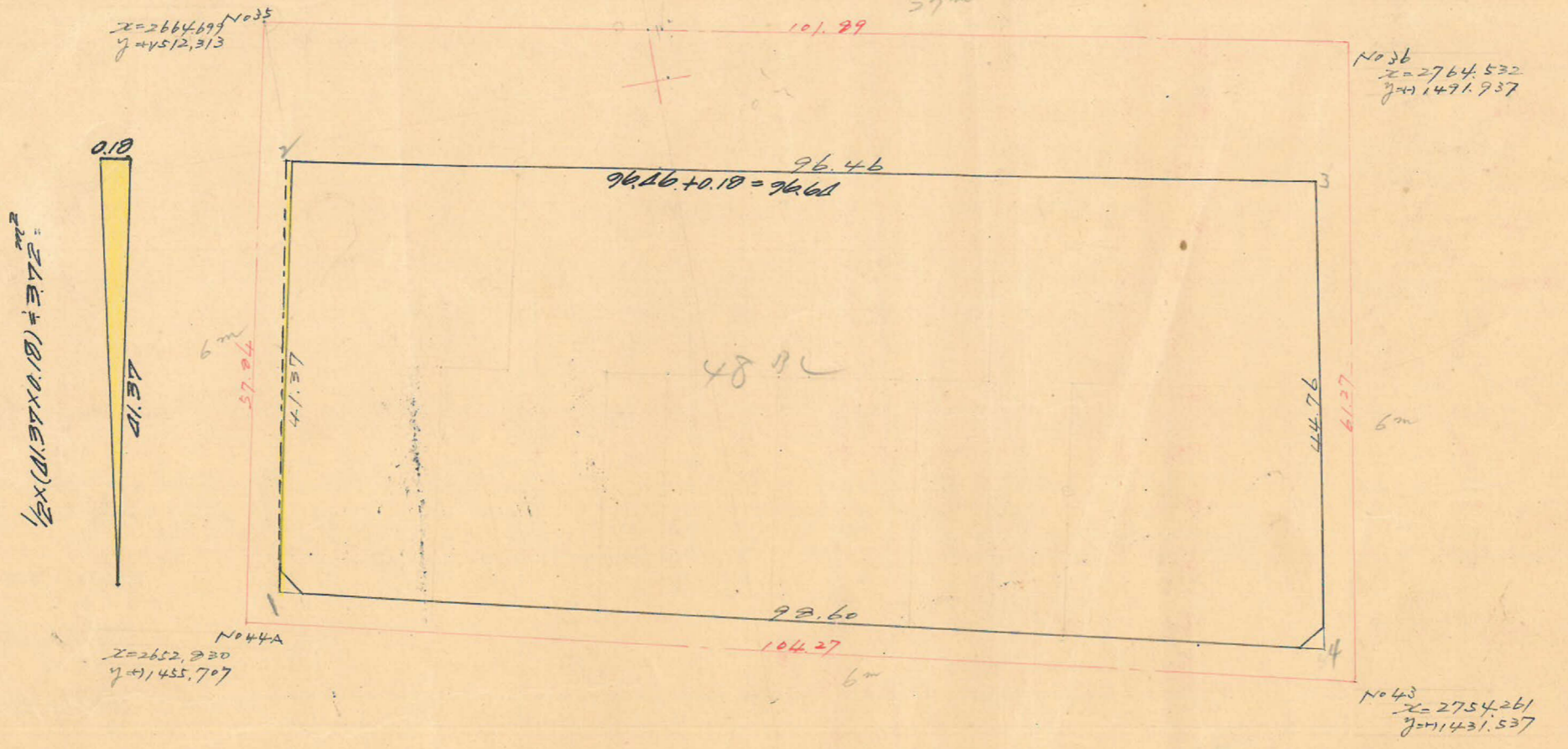


$2.25 \text{ m}^2 = 0.68 \text{ 坪}$

$2.36 \text{ m}^2 = 0.71 \text{ 坪}$

この図面等は、土地区画整理事業に関する参考資料として提供しています。
 ○図面等は換地処分時のものであり、現在の状況とは異なる場合があります。
 ○図面等によって、境界等が確定されるものではありません。

中州 48ポツク 縮尺 1/600 トリに精度 1/13000



	1	2	3	4	5	6	3 x 4	1 x 6
	x	cx		y	cy			
1	2656.371	+ 8.491		1458.016	+ 40.495			
2	2664.862	+ 94.499	+ 102.990	1498.511	- 19.373	+ 21.122	- 154.331	647 + 56.287
3	2759.361	- 7.126	+ 27.373	1479.138	- 44.190	- 62.563	- 129.236	724 - 175.393
4	2752.235	- 75.864	- 102.990	1434.948	+ 23.060	- 21.122	+ 147.725	294 - 58.132
1	2656.371	+ 8.491	- 27.373	1458.016	+ 40.495	+ 62.563	+ 127.391	232 + 162.846
							- 8.391	846

$4.19592 \text{ m}^2 + 372 = 4.19964 \text{ m}^2$

合計面積 $4.19964 \text{ m}^2 \times 0.3025 = 1270.39 \text{ 坪}$
 前除 " $2.36 + 2.25 = 4.61 \times 0.3025 = 1.39 \text{ 坪}$
 割込 " $= 1269.00 \text{ 坪}$

y=41400

x=2700