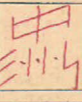


課長	係長	測量士	係

(分筆前)
確定面積平面圖 $S = \frac{1}{60}$

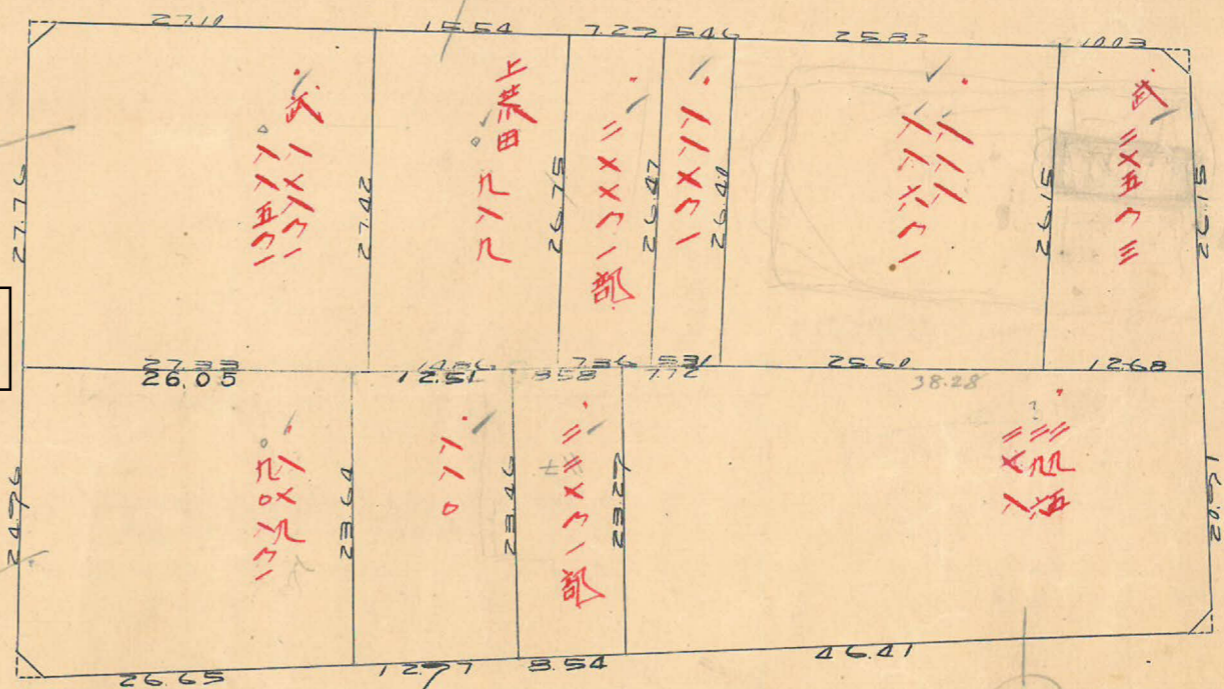
ブロック番号 

58号

新地名 町 丁目
年 月 日

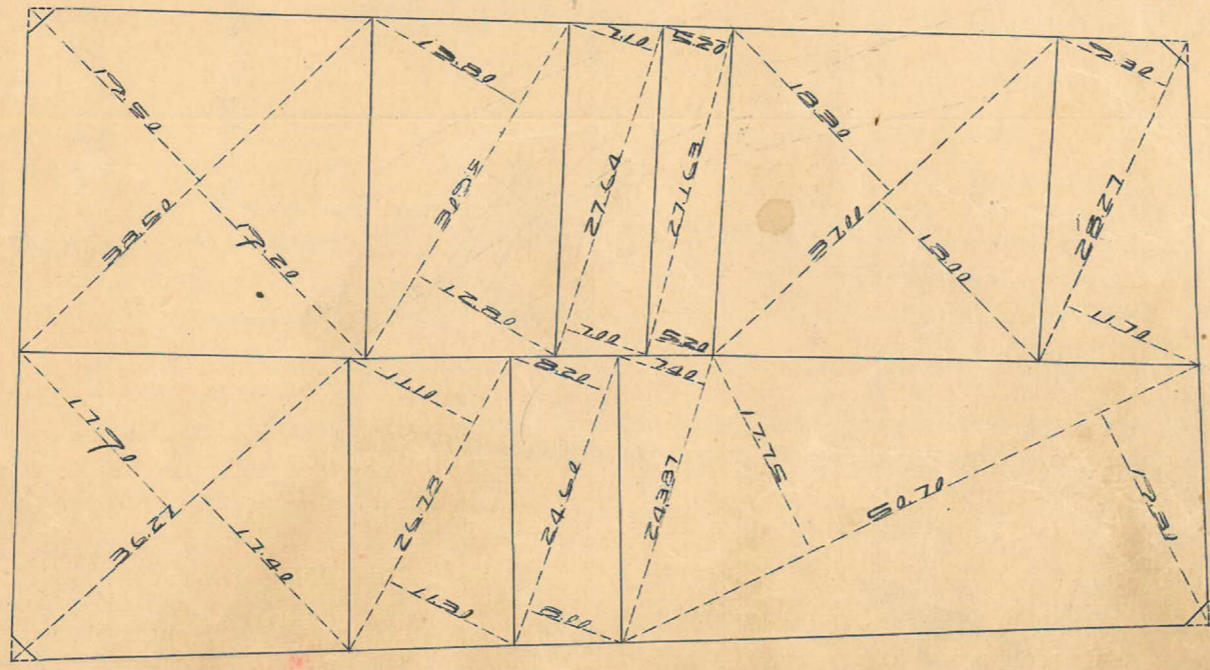
53	53	53
53	53	53
54	54	54
55	55	55

この図面等は、土地区画整理事業に関する参考資料として提供しています。
○図面等は換地処分時のものであり、現在の状況とは異なる場合があります。
○図面等によって、境界等が確定されるものではありません。



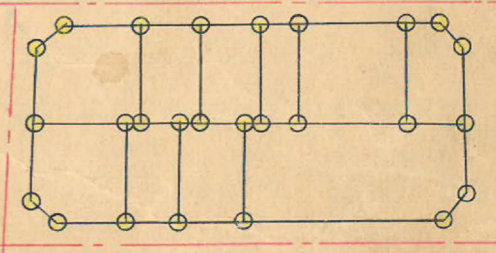
226m² = 107#

228m² = 108#



227m² = 107#

235m² = 117#



□シト10. 杭26

この図面等は、土地区画整理事業に関する参考資料として提供しています。
 ○図面等は換地処分時のものであり、現在の状況とは異なる場合があります。
 ○図面等によって、境界等が確定されるものではありません。

中 58B

GM

$$N1584 = 2473.855 = 1677.850$$

$$\tan 0.27 = \frac{1000}{300} \Rightarrow 3.33$$

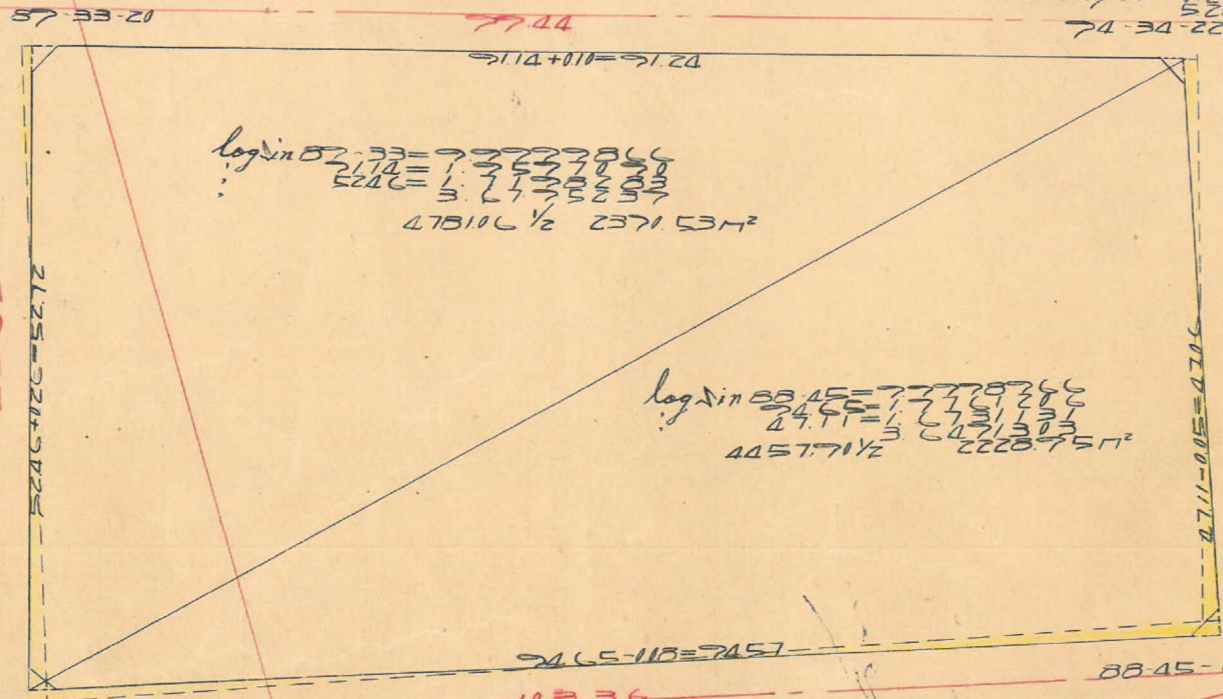
$$\frac{1000}{300} \times 300 = 1000$$

$$\tan 4.35 = \frac{1000}{225} \Rightarrow 4.44$$

$$\frac{1000}{225} \times 225 = 1000$$

$$\tan 4.35 = \frac{1000}{225} \Rightarrow 4.44$$

$$\frac{1000}{225} \times 225 = 1000$$



$$\log \sin 52.33 = 9.79237866$$

$$\log \sin 21.74 = 9.36777230$$

$$\log \sin 22.26 = 9.37553537$$

$$\therefore 478106 \frac{1}{2} \quad 2371.53 \text{ m}^2$$

$$\log \sin 88.45 = 9.77787266$$

$$\log \sin 24.66 = 9.42311331$$

$$\log \sin 3.64 = 8.72333333$$

$$\therefore 4457.71 \frac{1}{2} \quad 4457.71 \text{ m}^2$$

GM

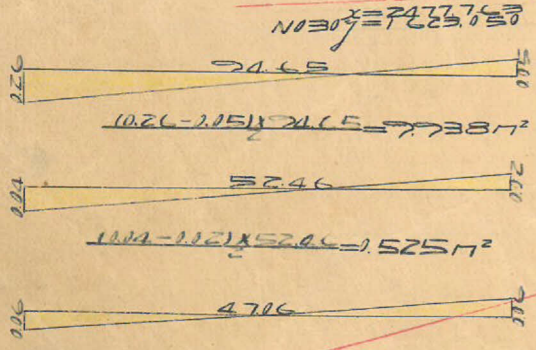
11M

$$\tan 2.53 = \frac{1000}{395} \Rightarrow 2.53$$

$$\frac{1000}{395} \times 395 = 1000$$

$$\tan 1.15 = \frac{1000}{869} \Rightarrow 869$$

$$\frac{1000}{869} \times 869 = 1000$$



合計面積 $7.733 \text{ m}^2 + 1.525 \text{ m}^2 + 2370.53 \text{ m}^2 + 2222.75 \text{ m}^2 = 4627.74 \text{ m}^2$
 $4627.74 \text{ m}^2 \times 0.25 = 1156.94 \text{ m}^2$
 $4627.74 \text{ m}^2 \times 0.18 = 833.00 \text{ m}^2$
 $4627.74 \text{ m}^2 \times 0.13 = 601.63 \text{ m}^2$
 $4627.74 \text{ m}^2 \times 0.07 = 323.94 \text{ m}^2$
 $1156.94 + 833.00 + 601.63 + 323.94 = 2915.51 \text{ m}^2$

GM

$$4627.74 \text{ m}^2 \times 0.25 = 1156.94 \text{ m}^2$$

$$4627.74 \text{ m}^2 \times 0.18 = 833.00 \text{ m}^2$$

$$4627.74 \text{ m}^2 \times 0.13 = 601.63 \text{ m}^2$$

$$4627.74 \text{ m}^2 \times 0.07 = 323.94 \text{ m}^2$$

±=0