

66B

27m

NO 6B 1-1573 526

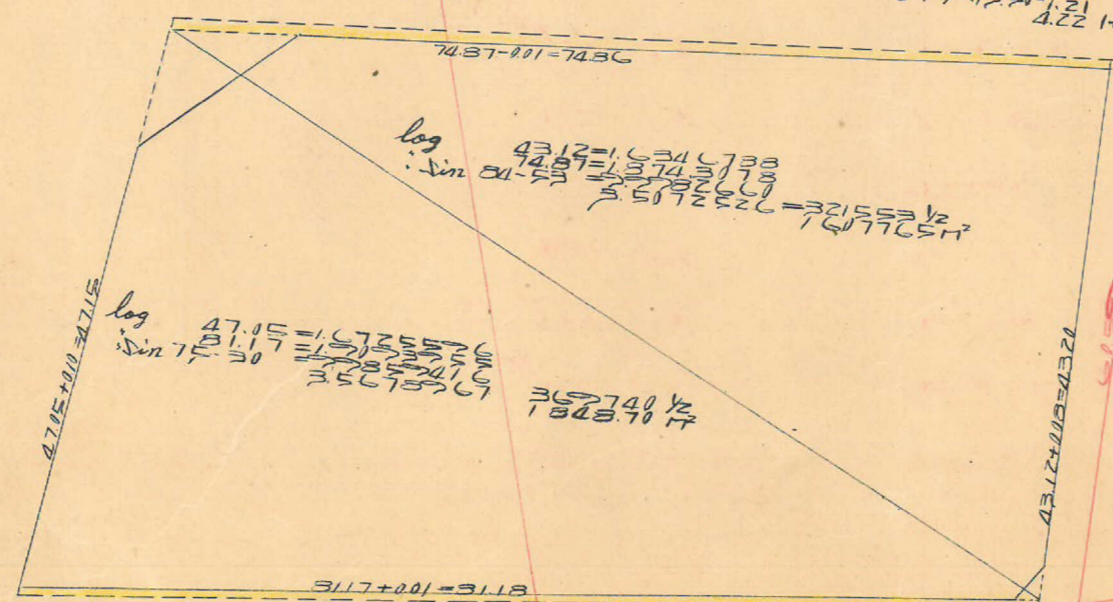
NO 727-1574 473

NO 12-21-17
102-21-17
1.02237
1.02237 x 13.50 = 13.80
0.2157 x 13.50 = 2.91
5.88

NO 12-21-17
1.02237
1.02237 x 13.50 = 13.80
0.2157 x 13.50 = 2.91
5.88

NO 5-17-10040
1.0040
1.0040 x 3.00 = 3.01
0.005 x 3.00 = 0.01
4.22

NO 7-16-10036
1.0036
1.0036 x 3.88 = 3.90
0.0075 x 3.88 = 0.03
3.65



36m

6m

NO 14-30-10032
1.0032
1.0032 x 4.00 = 4.01
0.003 x 4.00 = 0.01
8.75

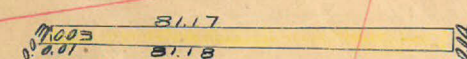
NO 7-16-10036

NO 14-30-10032
1.0032
1.0032 x 13.00 = 13.04
0.003 x 13.00 = 0.04
13.08

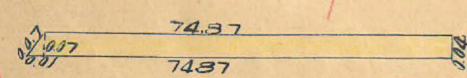
NO 7-16-10036
1.0036
1.0036 x 3.00 = 3.01
0.003 x 3.00 = 0.01
2.51

NO 1-14-10047

8m



311.8 x 1.14 = 355.452



74.38 x 2.91 = 216.546

1.624 + 2.206 + 13.08 + 1607.7765 = 346.334 (x 1.3025 = 451.07) (x 1.10 = 496.18) (x 1.14 = 565.64)

1046.73
1831.64

この図面等は、土地区画整理事業に関する参考資料として提供しています。
 ○図面等は換地処分時のものであり、現在の状況とは異なる場合があります。
 ○図面等によって、境界等が確定されるものではありません。