

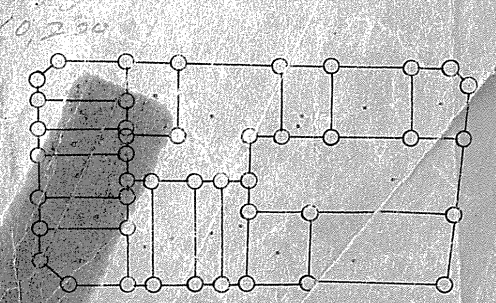
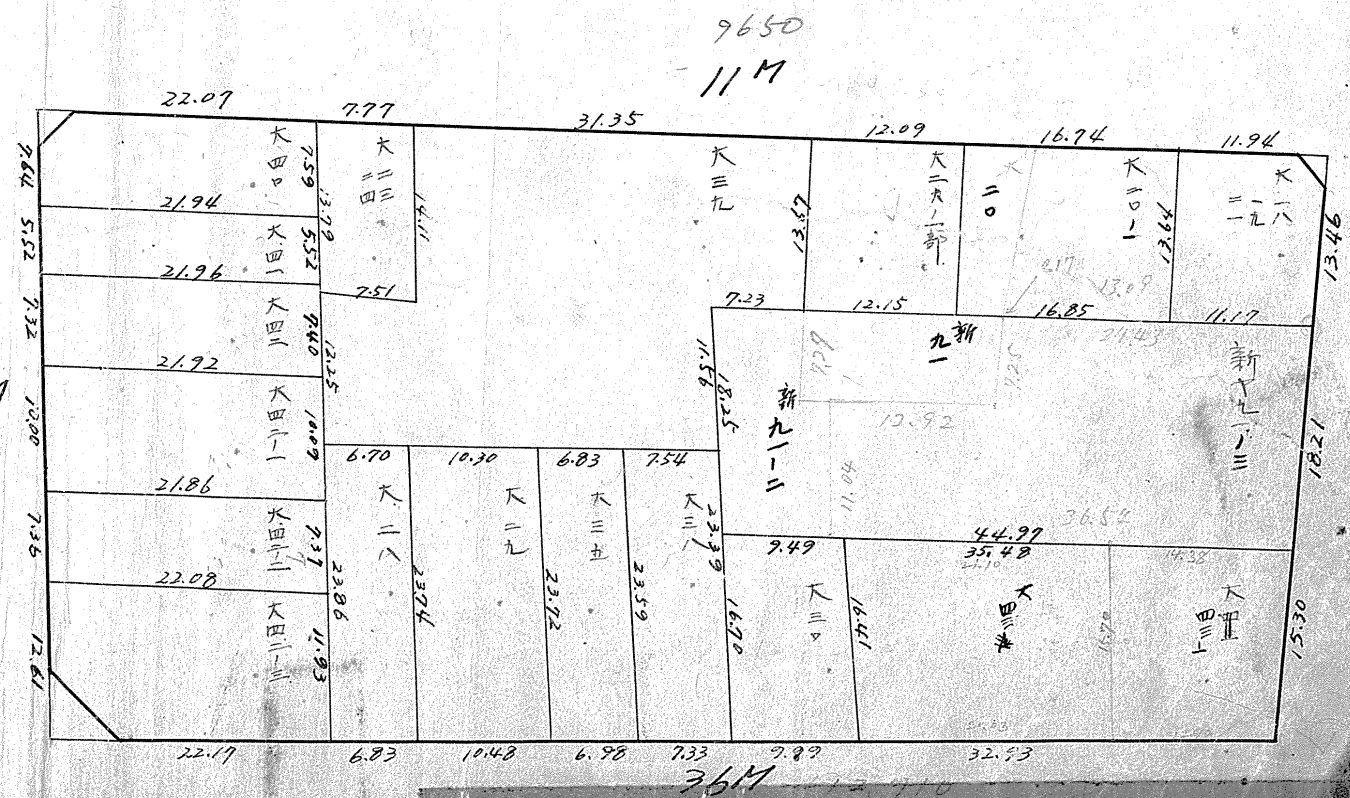
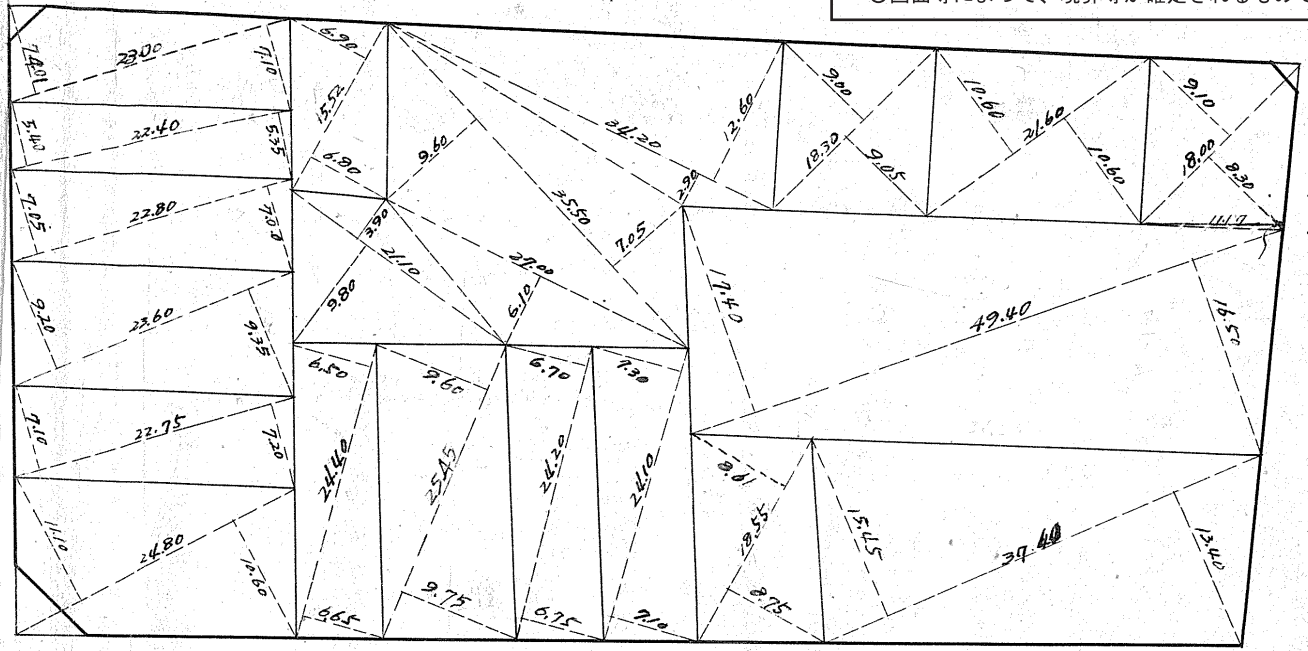
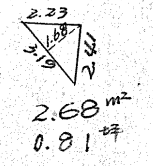
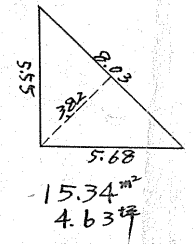
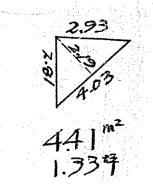
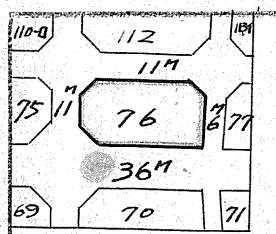
課長	係長	測量士	係
			

# 確定面積平面圖 $S = \frac{1}{600}$

ブロック番号 城南 76号

新地名  
26年10月1日

この図面等は、土地区画整理事業に関する参考資料として提供しています。  
 ○図面等は換地処分時のものであり、現在の状況とは異なる場合があります。  
 ○図面等によって、境界等が確定されるものではありません。



測量士	測量士	測量士	測量士
トラバ	面積計算	杭埋設	測距

杭43 Post 18

この図面等は、土地区画整理事業に関する参考資料として提供しています。  
 ○図面等は換地処分時のものであり、現在の状況とは異なる場合があります。  
 ○図面等によって、境界等が確定されるものではありません。

76B

トラバ 精度 1/3000

X0134  $x = 3532.856$   
 $y = -83.041$

$\sec 3^{\circ}18' = 1.0017 \times 5.50 = 5.51$   
 $\tan 3^{\circ}18' = 0.0577 \times 5.50 = 0.32 \text{ Lt}$   
 5.83m

$\sec 3^{\circ}18' = 1.0017 \times 5.50 = 5.51$   
 $\tan 3^{\circ}18' = 0.0577 \times 5.50 = 0.32 \text{ Lt}$   
 5.83m

$\sec 1^{\circ}15' = 1.0002 \times 18.00 = 18.00$   
 $\tan 1^{\circ}15' = 0.0218 \times 5.50 = 0.12 \text{ Lt}$   
 1.88m

X0142  $x = 3557.471$   
 $y = -13.085$

$\sec 1^{\circ}15' = 1.0002 \times 5.50 = 5.50$   
 $\tan 1^{\circ}15' = 0.0218 \times 18.00 = 0.39 \text{ Lt}$   
 5.11m

$\sec 2^{\circ}56' = 1.0013 \times 3.00 = 3.00$   
 $\tan 2^{\circ}56' = 0.0512 \times 5.50 = 0.28 \text{ Lt}$   
 3.28m

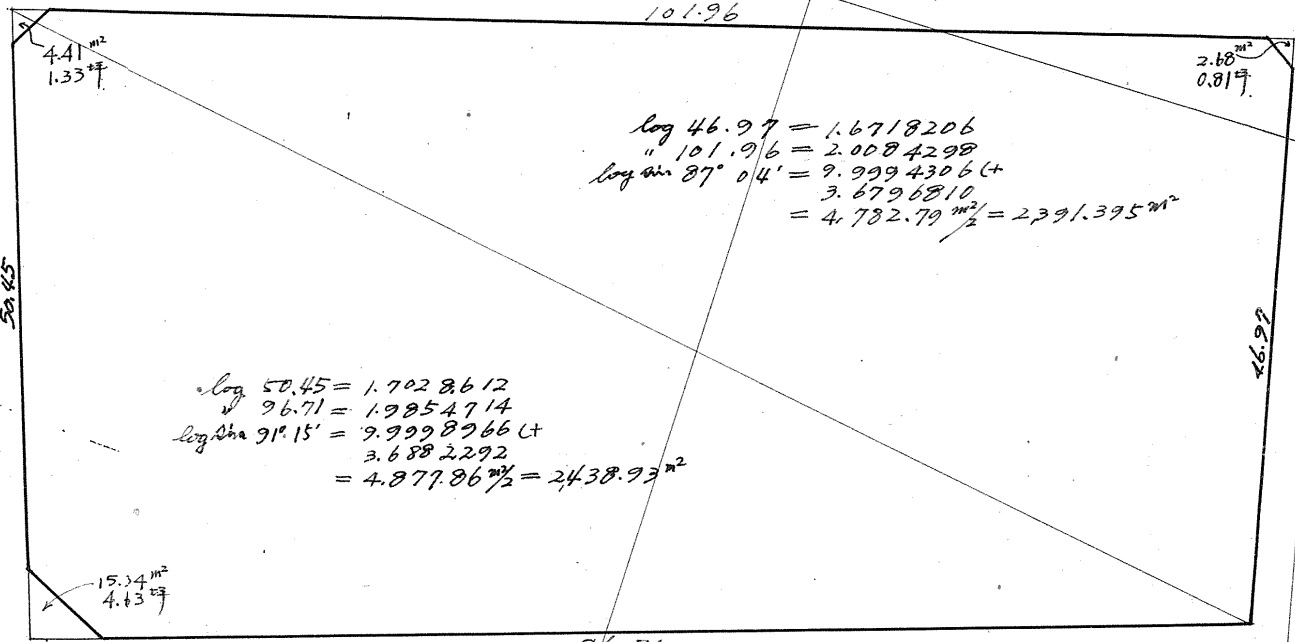
X0132  $x = 3639.366$   
 $y = -113.750$   
 X013  $x = 3639.580$   
 $y = -113.809$

$\sec 2^{\circ}56' = 1.0013 \times 5.50 = 5.51$   
 $\tan 2^{\circ}56' = 0.0512 \times 3.00 = 0.15 \text{ Lt}$   
 5.66m

$\sec 4^{\circ}09' = 1.0038 \times 18.00 = 18.07$   
 $\tan 4^{\circ}09' = 0.072 \times 3.00 = 0.22 \text{ Lt}$   
 1.781m

X0141  $x = 3655.604$   
 $y = -45.216$

$\sec 4^{\circ}09' = 1.0038 \times 3.00 = 3.01$   
 $\tan 4^{\circ}09' = 0.072 \times 18.00 = 1.29 \text{ Lt}$   
 1.44m



$\log 46.97 = 1.6718206$   
 $\log 101.96 = 2.0084298$   
 $\log \sin 87^{\circ}04' = 9.9994306 \text{ Lt}$   
 $3.6796810$   
 $= 4.782.79 \text{ m}^2 = 2,391.395 \text{ m}^2$

$\log 50.45 = 1.7028612$   
 $\log 96.71 = 1.9854714$   
 $\log \sin 91^{\circ}15' = 9.9998766 \text{ Lt}$   
 $3.6882292$   
 $= 4.877.86 \text{ m}^2 = 2,438.93 \text{ m}^2$

合計面積  
 剪除面積  
 70.7面積  
 割込面積

$2,391.395 \text{ m}^2 + 2,438.930 \text{ m}^2 = 4,830.33 \text{ m}^2 = (x0.3025 = 1461.17 \text{ m}^2) = 1,461.10 \text{ m}^2$   
 $2.68 \text{ m}^2 + 4.41 \text{ m}^2 + 15.34 \text{ m}^2 = 22.43 \text{ m}^2 = (x0.3025 = 6.78 \text{ m}^2) = 6.77 \text{ m}^2$   
 $4,807.90 \text{ m}^2 = (x0.3025 = 1,454.39 \text{ m}^2) = 1,454.33 \text{ m}^2$   
 $4,807.90 \text{ m}^2 = 1,454.33 \text{ m}^2$

$y = 3500$

$y = 3600$

$y = -100$

$y = 3700$

$y = 20$