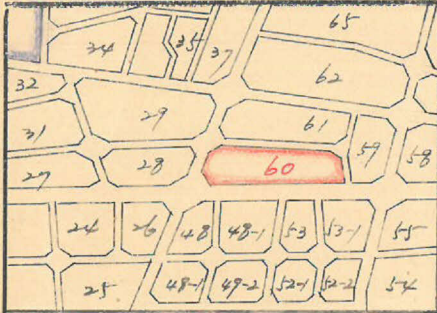


課	長	係	長	測量士	係

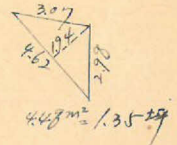
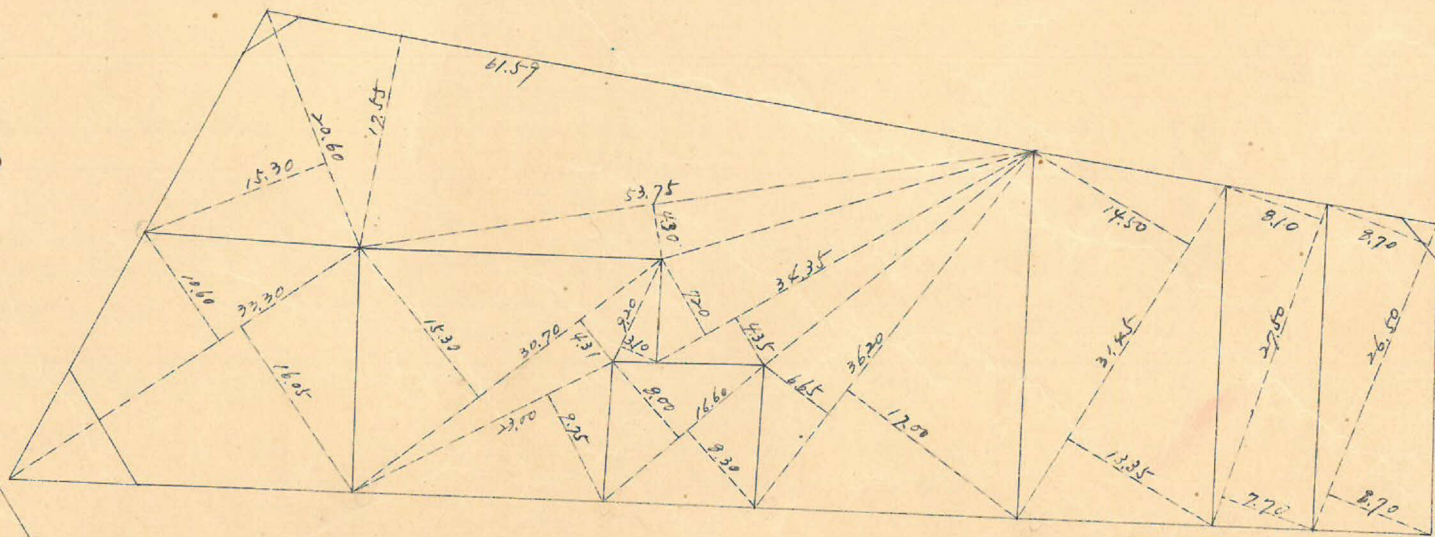
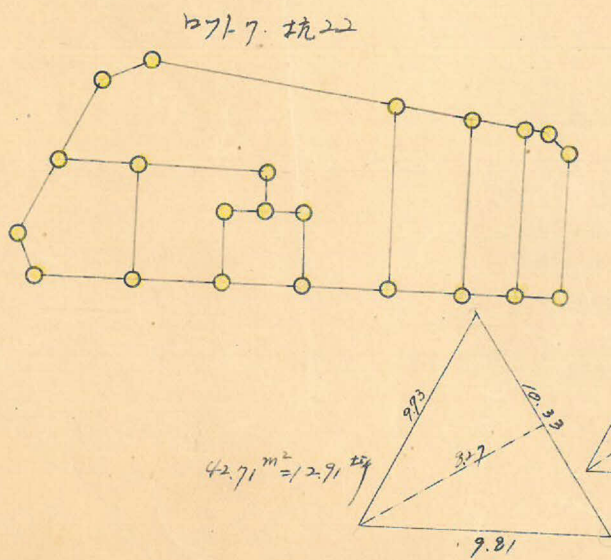
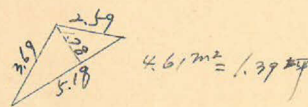
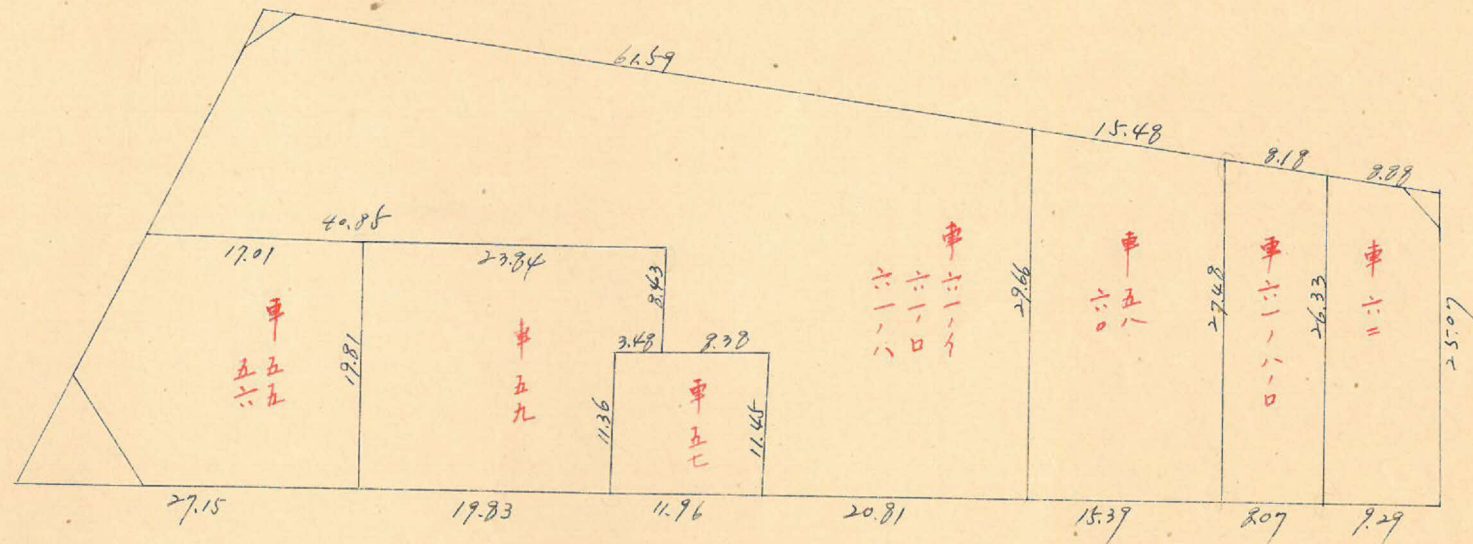
(分筆前)
確定面積平面圖 $S = \frac{1}{600}$

ブロック番号 上町 60号

新地名 町 丁目
年 月 日



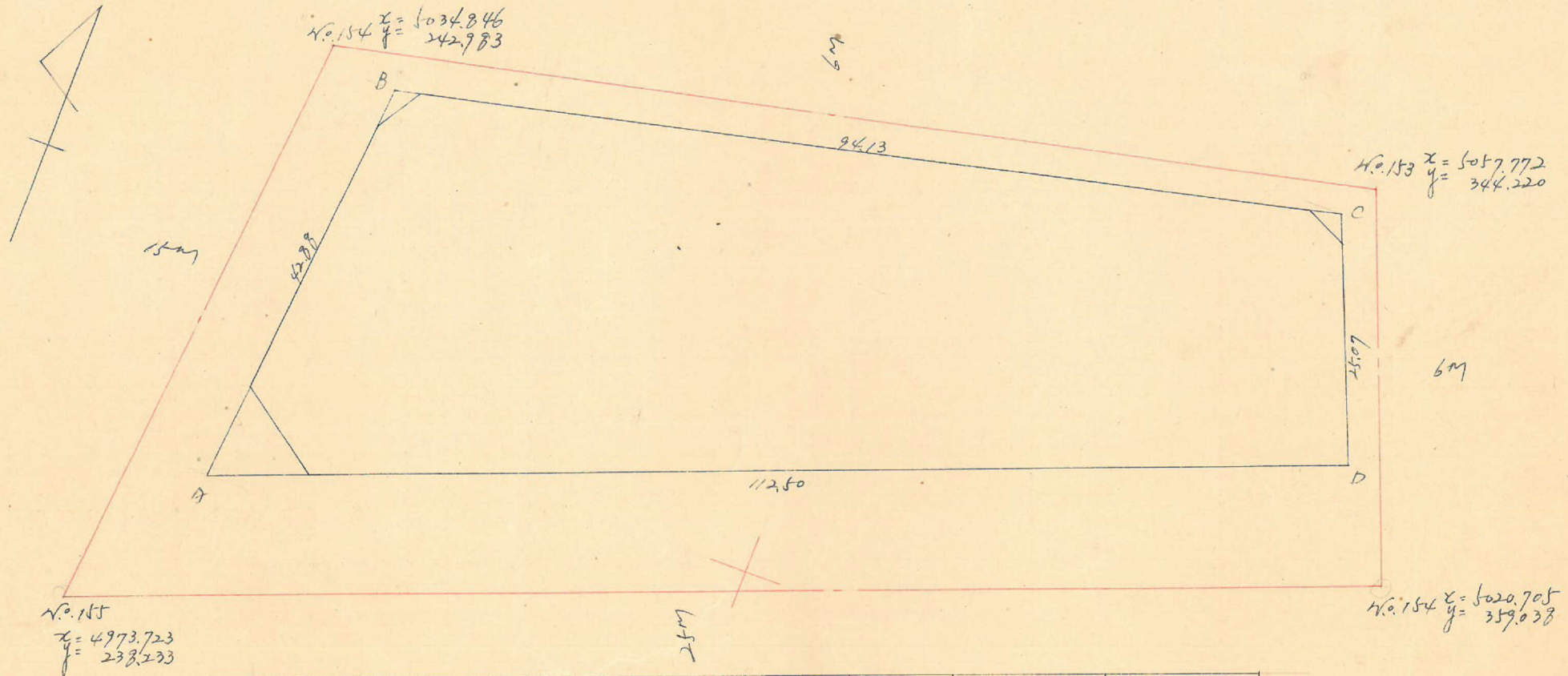
この図面等は、土地区画整理事業に関する参考資料として提供しています。
○図面等は換地処分時のものであり、現在の状況とは異なる場合があります。
○図面等によって、境界等が確定されるものではありません。



上田 607-1277

縮尺 1/600

~~y=300~~



測点	x			y			倍面積	倍面積
A	4990.341	-42.734		246.819	-3.513			
B	5033.075	-21.228	-63.962	250.332	-91.704	-92.217	-16011.7354	-479234.3023
C	5054.303	+23.153	+1.925	342.036	-7.623	-101.327	+6584.193	-512137.3601
D	5031.150	+63.962	+63.962	351.659	+104.340	+95.217	+22492.8130	+479057.0096
A	4990.341	+40.809	-1.925	246.819	-3.513	+101.327	-475.1266	+505656.2825
		-42.734						
Σ							+6664.3703	-6664.3703

合計面積
 51.80m²
 削減?

$3332.19 \text{ m}^2 \times (0.3025 = 1007.98 \text{ 坪}) = 1007.95 \text{ 坪}$
 $51.80 \text{ m}^2 \times (0.3025 = 15.66 \text{ 坪}) = 15.65 \text{ 坪}$
 992.30 坪

$\frac{1}{2} = 3332.19 \text{ m}^2$

~~z=400~~

この図面等は、土地区画整理事業に関する参考資料として提供しています。
 ○図面等は換地処分時のものであり、現在の状況とは異なる場合があります。
 ○図面等によって、境界等が確定されるものではありません。