

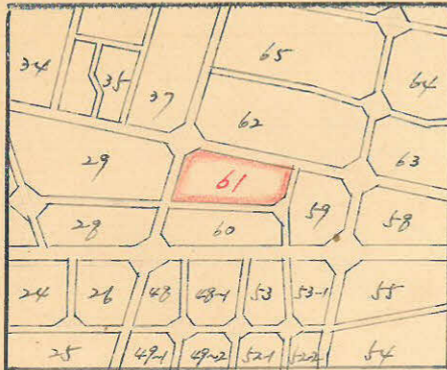
課長	係長	測量士	係

(分筆前)
確定面積平面圖 $S = \frac{1}{600}$

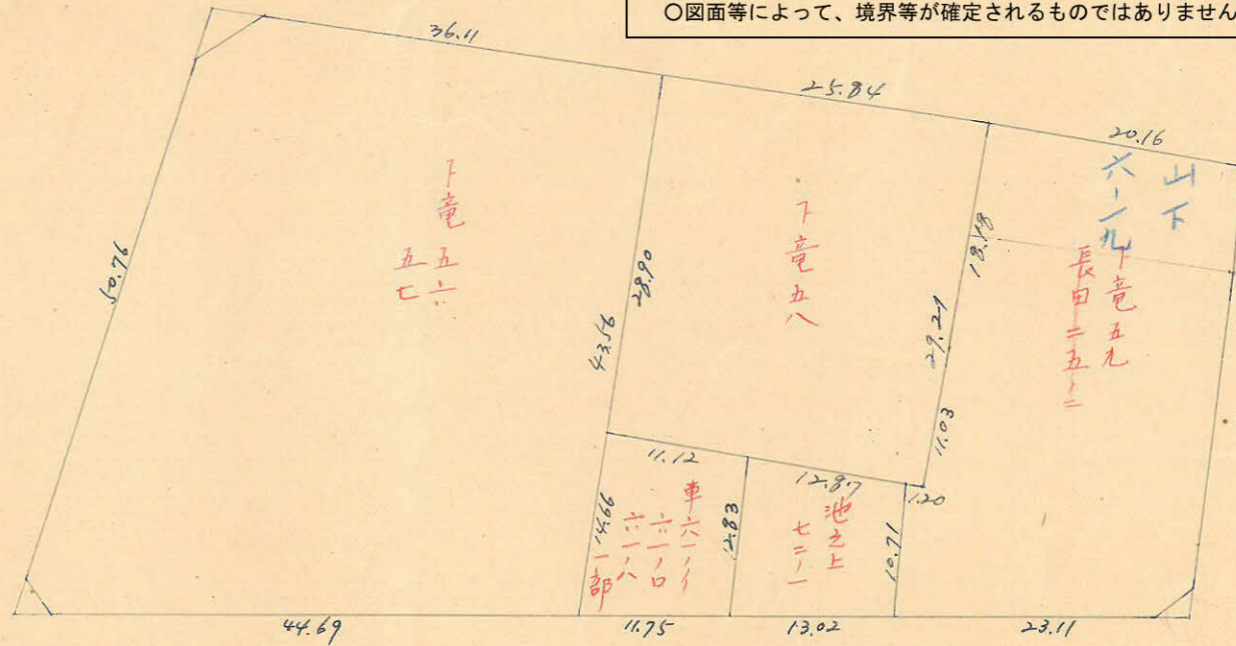
ブロック番号 上野

61号

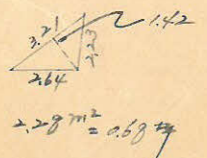
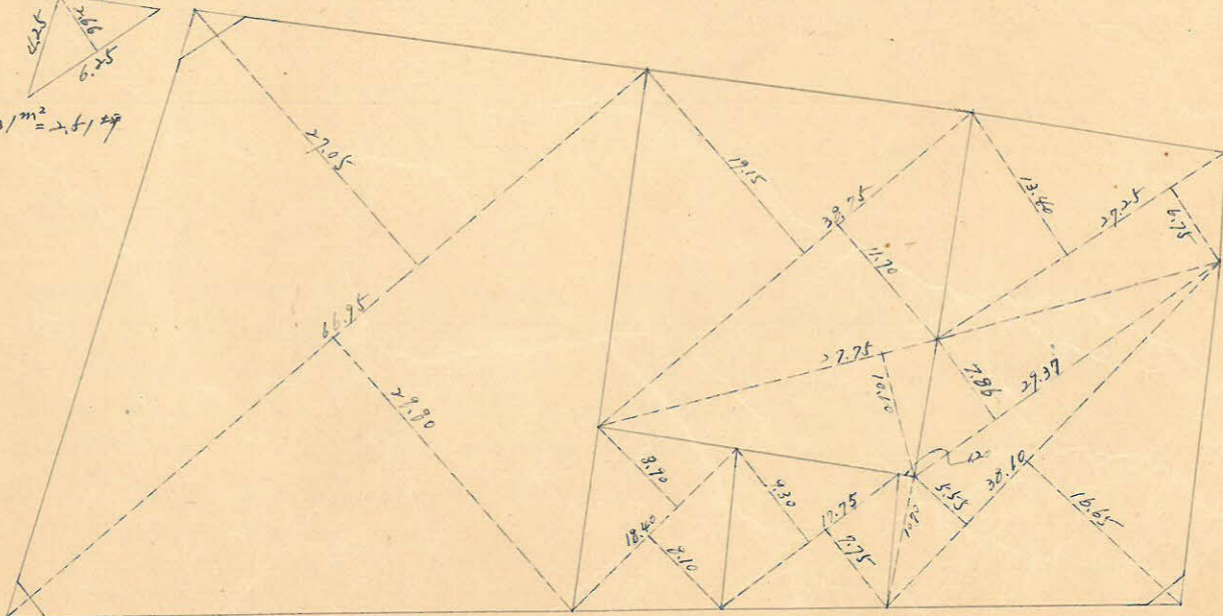
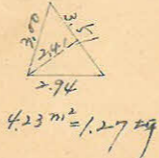
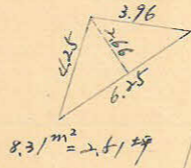
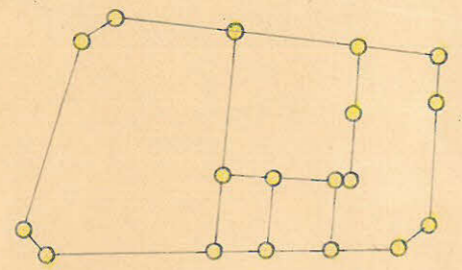
新地名 町丁目
年 月 日



この図面等は、土地区画整理事業に関する参考資料として提供しています。
○図面等は換地処分時のものであり、現在の状況とは異なる場合があります。
○図面等によって、境界等が確定されるものではありません。



27.5 杭18

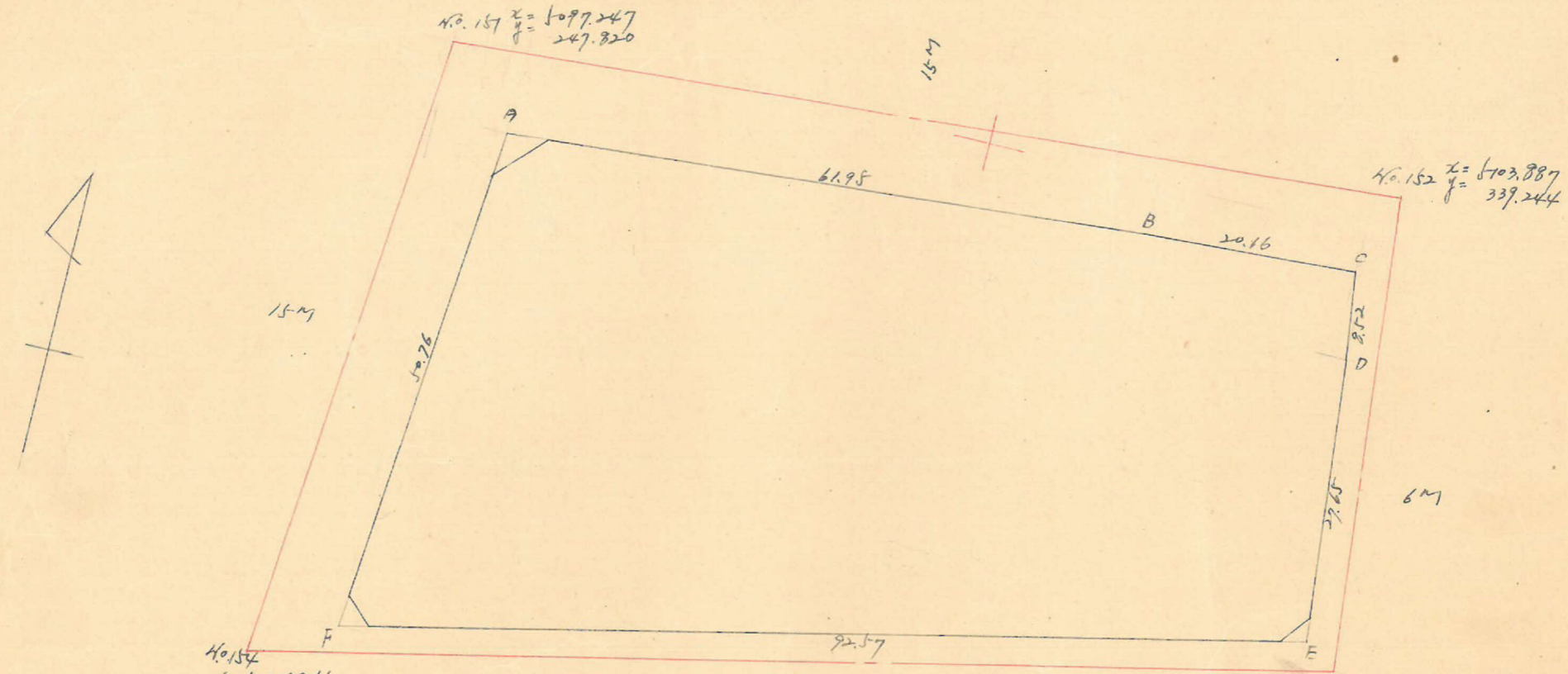


$x=5100$

上野 617"ロツ

縮尺 $\frac{1}{600}$

$y=300$



測点	x			y			倍面積	倍面積
A	5089.957	-4.875		254.952	-61.758			
B	5094.832	-1.269	-6.144	316.710	-20.125	-81.883	-1945.8662	-417180.1287
C	5096.101	+7.421	+7.172	336.835	-1.125	-21.250	+2415.7806	-108292.1463
D	5087.660	+27.489	+35.930	337.960	-3.026	-4.151	+12142.9028	-21118.8767
E	5060.171	+20.801	+48.290	340.986	+90.198	+87.172	+16466.2139	+441105.2264
F	5039.370	-50.587	-29.786	250.788	-4.164	+86.034	-7469.9714	+433557.1586
A	5089.957	-4.875	-58.462	254.952	-61.758	-65.922	-14140.1478	-335540.1454
Σ							+7468.9119	-7468.9121

合計面積 3734.46 m^2
 剪除" 14.92 m^2
 割止" 1125.19 m^2

$(0.3025 = 1129.67 \text{ m}^2) \div 1129.65 \text{ m}^2$
 $(0.3025 = 4.48 \text{ m}^2) \div 4.46 \text{ m}^2$

$\frac{1}{2} = 3734.46 \text{ m}^2$

この図面等は、土地区画整理事業に関する参考資料として提供しています。
 ○図面等は換地処分時のものであり、現在の状況とは異なる場合があります。
 ○図面等によって、境界等が確定されるものではありません。