

課長	係長	測量士	係

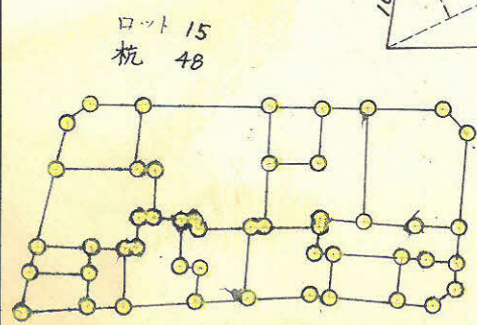
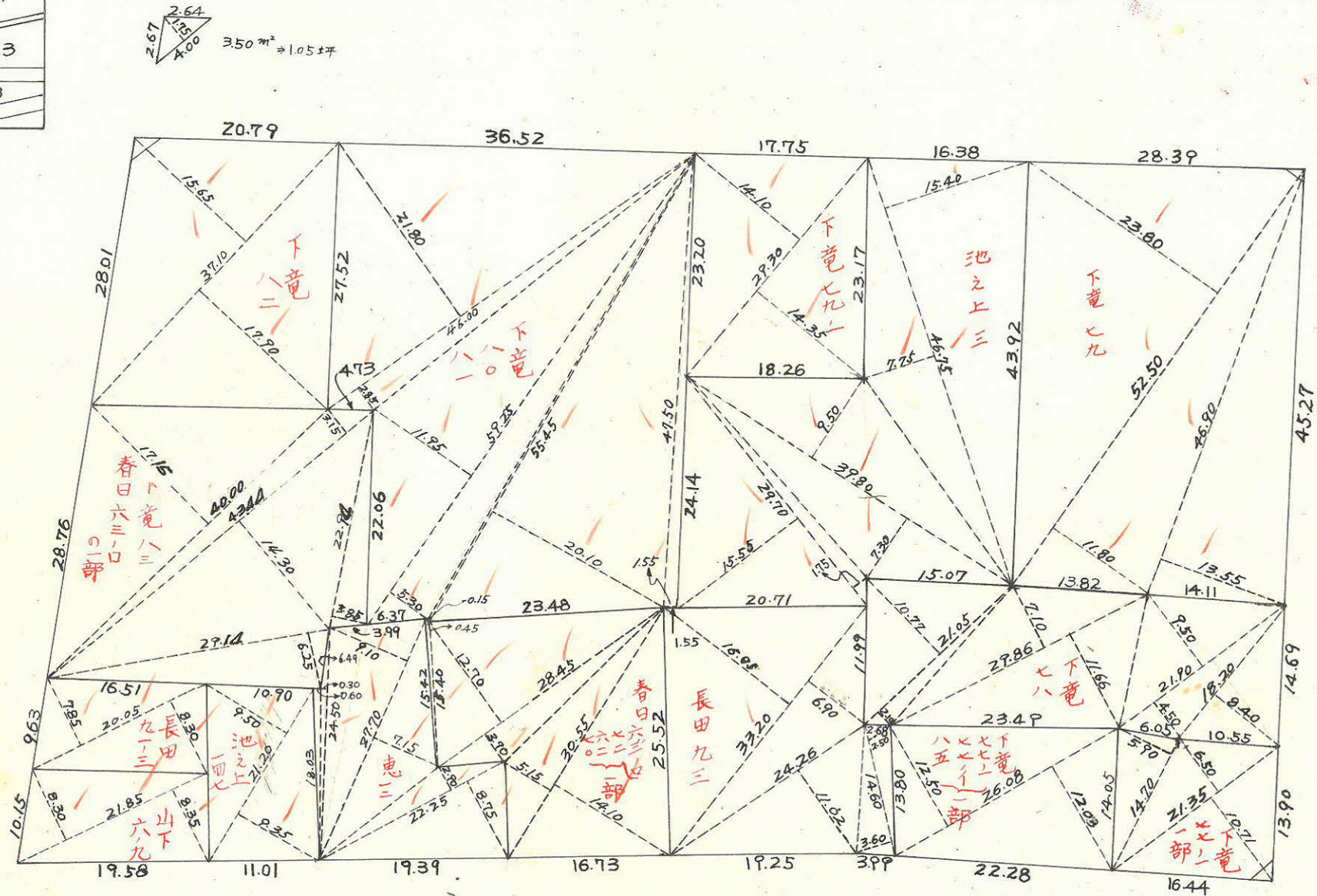
(分筆前)  
確定面積平面図  $S = \frac{1}{600}$

ブロック番号 上町 65号

新地名 町 丁目  
年 月 日

39	38	30	66	火竜小学校
		65	64	
55	37	62	63	
29		61	59	58
		60		

この図面等は、土地区画整理事業に関する参考資料として提供しています。  
○図面等は換地処分時のものであり、現在の状況とは異なる場合があります。  
○図面等によって、境界等が確定されるものではありません。

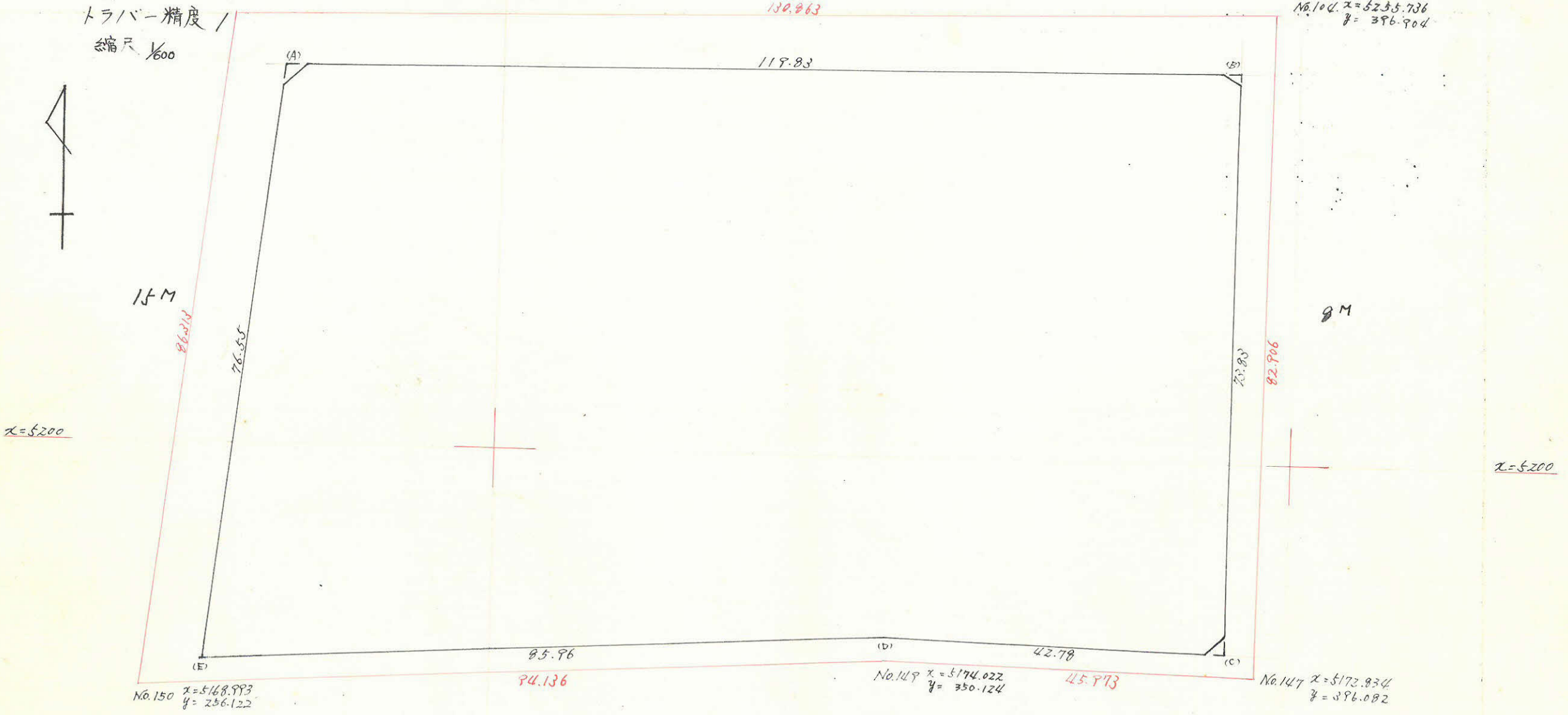


管 3040 B4上135K (1000) 37.4 (木山納)



この図面等は、土地区画整理事業に関する参考資料として提供しています。  
 ○図面等は換地処分時のものであり、現在の状況とは異なる場合があります。  
 ○図面等によって、境界等が確定されるものではありません。

上町 65 ブロック  
 トラバナー精度 /  
 縮尺 1/600



測点	X			Y				
A	5248.401			272.890				+ -
B	5248.824	- 1.423	+ 72.405	392.716	- 119.826	- 119.459	+ 29434.6020	- 627138.7252
C	5175.996	+ 72.828	+ 72.761	392.349	+ 0.367	+ 43.067	+ 28547.7056	+ 222914.6197
D	5177.063	- 1.067	+ 3.605	349.649	+ 42.700	+ 129.536	- 1260.4846	+ 665439.9698
E	5172.391	+ 4.672	- 71.338	263.813	+ 85.836	+ 76.759	- 19819.8918	+ 397027.5608
A	5248.401	- 76.010	- 77.433	272.890	- 8077	- 128.903	- 21130.6914	- 676534.6341
Z		- 1.423			- 119.826		+ 18292.2090	- 18292.2090

合計面積  $9146.10 \text{ m}^2 \times (0.3025 = 2766.69 \text{ 坪}) \div 2766.62 \text{ 坪}$   
 剪除面積  $7.79 \text{ m}^2 \times (0.3025 = 2.35 \text{ 坪}) \div 2.34 \text{ 坪}$   
 割込面積  $2764.28 \text{ 坪}$

$\frac{1}{2} \div 9.146.10 \text{ m}^2$