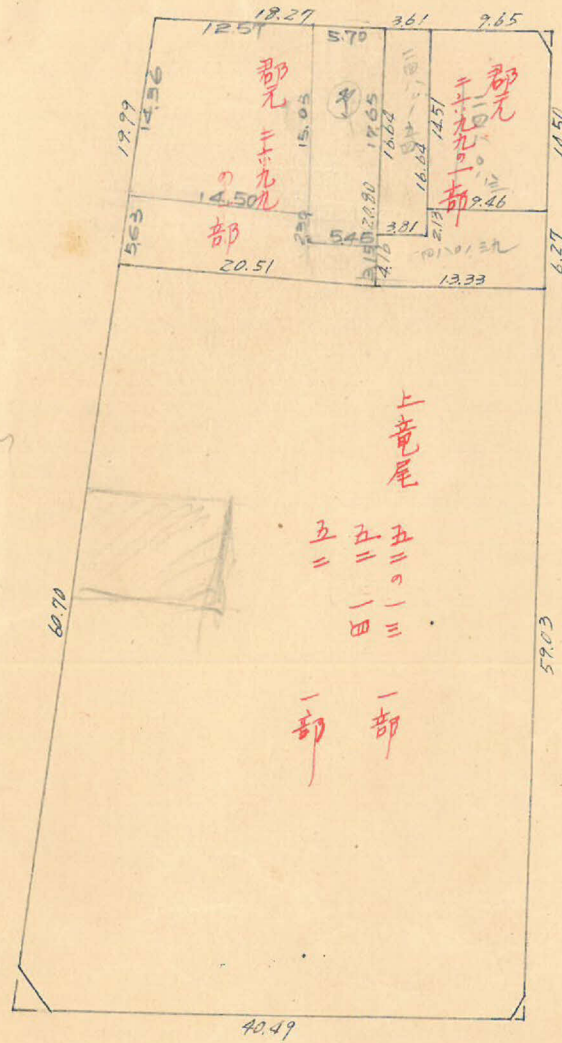
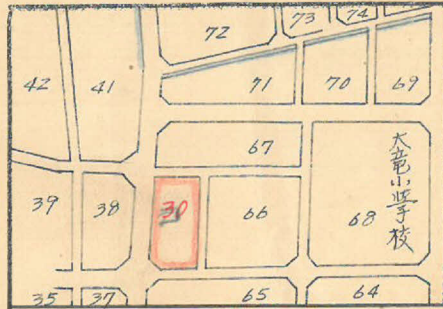


課長	係長	測量士	係

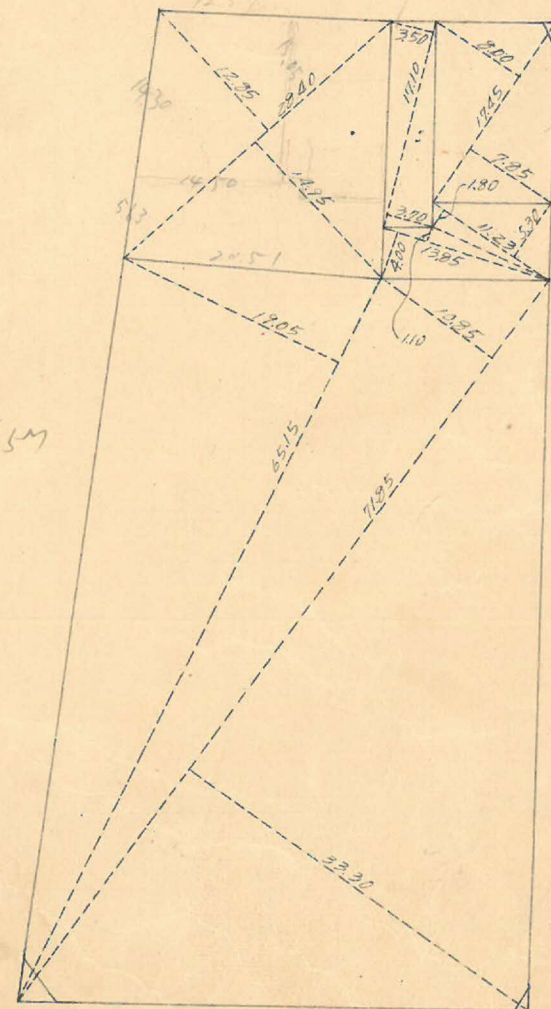
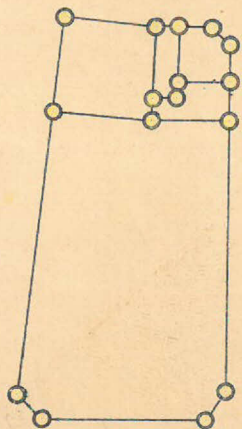
(分筆前) 確定面積平面圖  $S = \frac{1}{600}$

ブロック番号 上町 30号

新地名 町 丁目  
年 月 日



ロット5 杭16



$5.14 \text{ m}^2 = 1.55 \text{ 坪}$

$1.07 \text{ m}^2 = 0.32 \text{ 坪}$

$1.14 \text{ m}^2 = 0.33 \text{ 坪}$

この図面等は、土地区画整理事業に関する参考資料として提供しています。  
 ○図面等は換地処分時のものであり、現在の状況とは異なる場合があります。  
 ○図面等によって、境界等が確定されるものではありません。

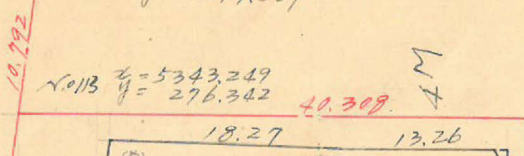


η = 300

No. 112 x = 5353.969  
y = 277.587

No. 113 x = 5343.249  
y = 276.342

No. 114 x = 5343.557  
y = 316.649

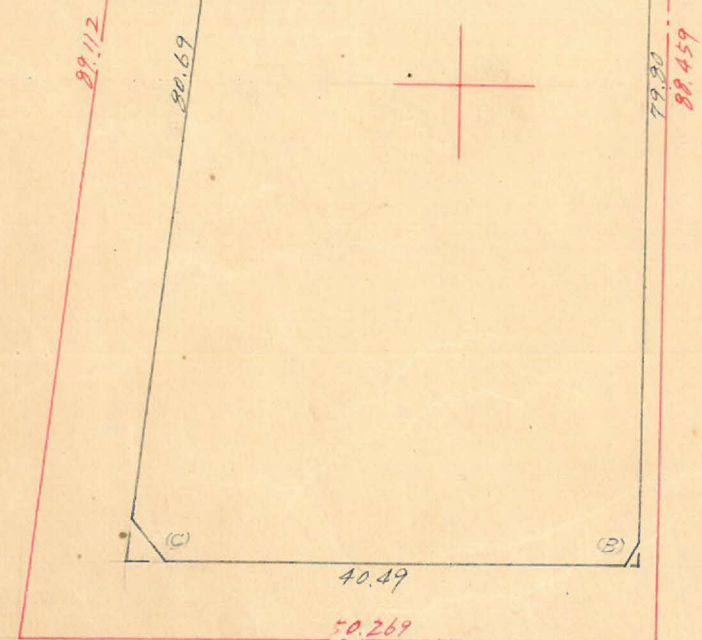


上野30ブロック  
縮尺 1/600  
トラーバ-精度

15M

4M

x = 5280



脚点	x	Δx	y	Δy			
A	5341.082		315.034				
B	5261.287	+ 79.795	314.796	+ 0.238	+ 40.723	+ 25180.8418	+ 214255.3915
C	5261.091	+ 0.196	272.711	+ 40.085	+ 31.290	- 21935.1149	+ 160619.5379
D	5341.251	- 80.160	282.506	- 9.195	- 27.460	- 22640.5057	- 146670.7525
E	5340.950	+ 0.301	301.771	- 12.265	- 31.528	+ 50.9993	- 160389.4716
A	5341.082	- 0.132	315.034	- 13.263	- 13.025	+ 25296.5535	- 69567.5931
		+ 79.795		+ 0.238			
Σ						+ 5752.8891	- 5752.8893

Σ = 2876.44 m<sup>2</sup>

合計面積 2876.44 m<sup>2</sup> × 0.3025 = 870.12坪 ÷ 870.10坪  
 新築面積 735 m<sup>2</sup> × 0.3025 = 222坪 ÷ 221坪  
 削り面積 867.89坪

No. 106 x = 5254.734  
y = 266.045

No. 105 x = 5255.117  
y = 316.310

η = 300

この図面等は、土地区画整理事業に関する参考資料として提供しています。  
 ○図面等は換地処分時のものであり、現在の状況とは異なる場合があります。  
 ○図面等によって、境界等が確定されるものではありません。