

課長	係長	測量士	係

(分 筆 前)

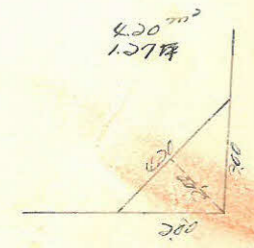
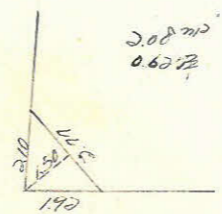
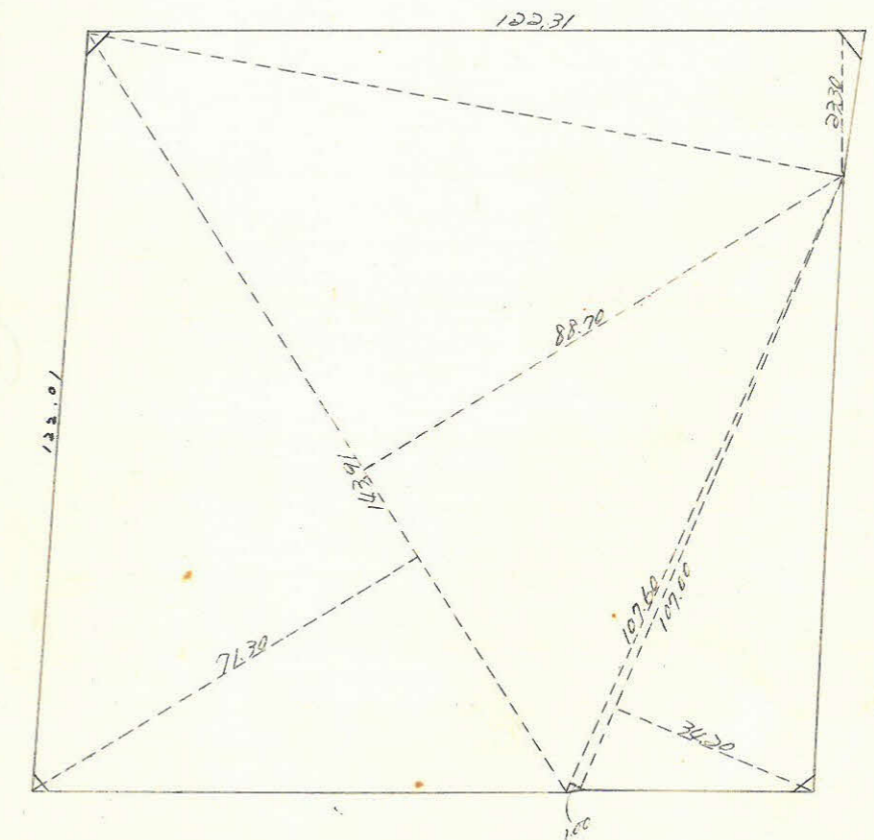
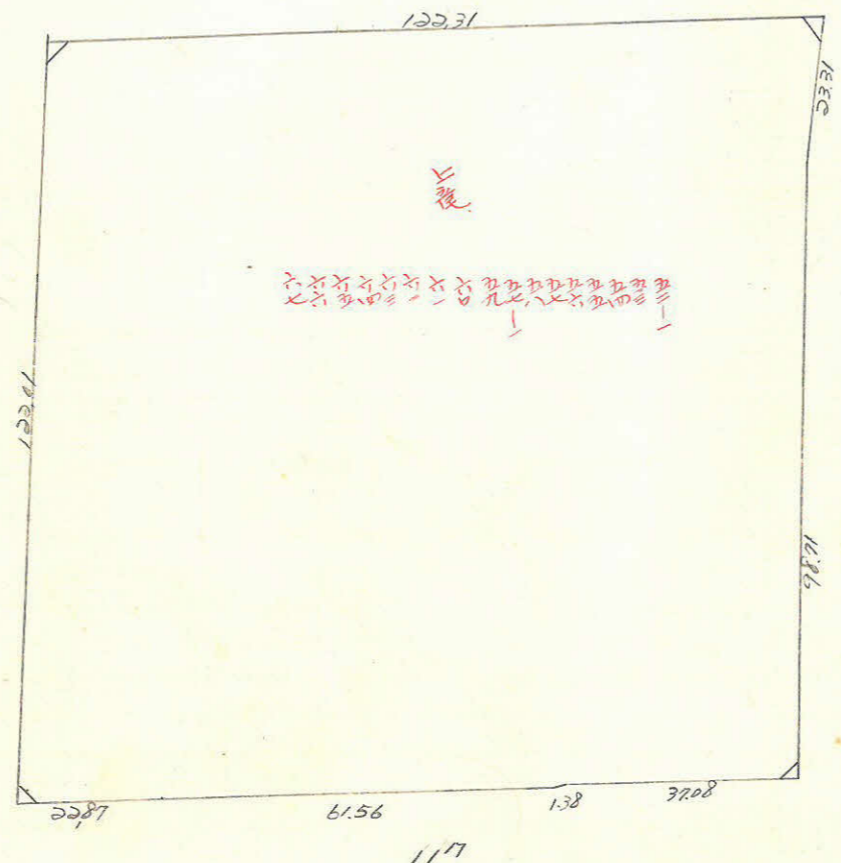
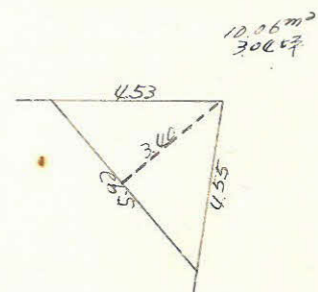
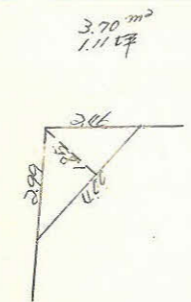
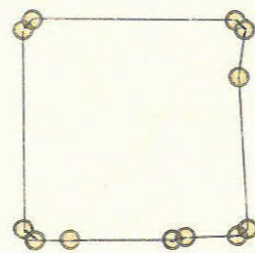
確定面積平面図 $S = \frac{1}{1,200}$

ブロック番号 上
町

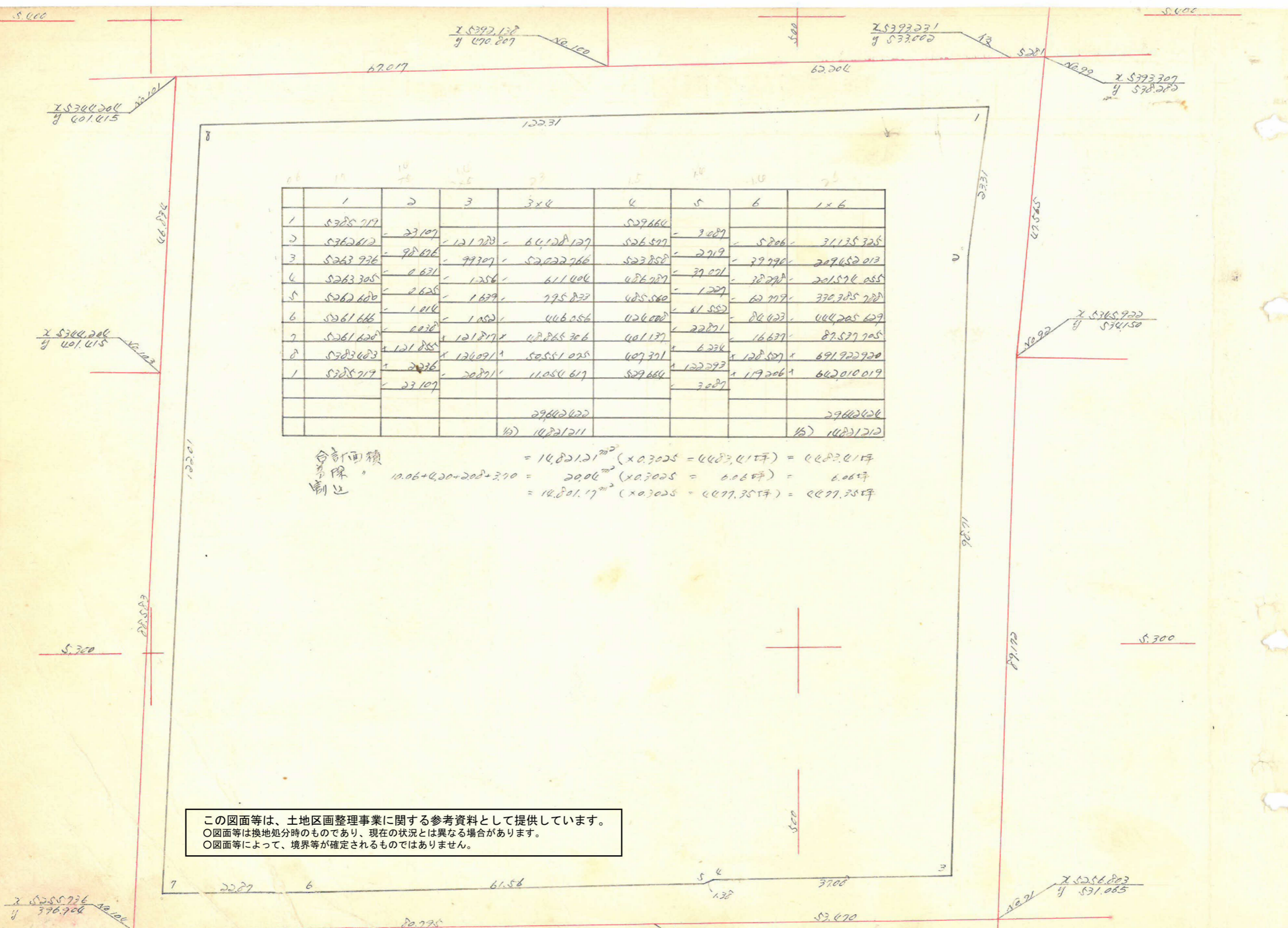
68 号

新地名 町 丁目
年 月 日

71	70	69	セメント 106 坪
67	68 大塚小学校		99
66			98
65	64	96	



この図面等は、土地区画整理事業に関する参考資料として提供しています。
 ○図面等は換地処分時のものであり、現在の状況とは異なる場合があります。
 ○図面等によって、境界等が確定されるものではありません。



	1	2	3	3x4	4	5	6	1x6
1	5325719				529664			
2	5362412	- 23107	- 121723	- 64128127	526577	- 3087	- 5206	31135325
3	5263936	- 98676	- 99707	- 52022766	523858	- 2719	- 39790	207652013
4	5263305	- 0631	- 1256	- 611404	486787	- 37071	- 38278	201576055
5	5262620	- 0625	- 1629	- 795833	485580	- 1229	- 62777	370705788
6	5261646	- 1014	- 1052	- 446056	424000	- 61552	- 84423	444205629
7	5261620	- 0038	- 121817	- 48866766	401137	- 22871	- 16637	87577705
8	5383403	+ 121855	+ 124091	+ 50551025	407391	+ 6226	+ 128527	691922920
1	5325719	- 23107	- 20871	- 11054617	529664	- 3087	- 119206	642010019
				29642422				29642426
				1/2) 14821211				1/2) 14821212

合計面積 = $14,821.21^{m^2} (x 0.7025 = 10,483.11^{m^2}) = 10,483.11^{m^2}$
 第1区 = $10.06 + 0.20 + 2.08 + 3.70 = 26.04^{m^2} (x 0.7025 = 18.28^{m^2}) = 18.28^{m^2}$
 第2区 = $14,801.17^{m^2} (x 0.7025 = 10,393.35^{m^2}) = 10,393.35^{m^2}$

この図面等は、土地区画整理事業に関する参考資料として提供しています。
 ○図面等は換地処分時のものであり、現在の状況とは異なる場合があります。
 ○図面等によって、境界等が確定されるものではありません。