

課長	係長	測量士	係

確定面積平面圖 $S = \frac{1}{600}$

ブロック番号

城南

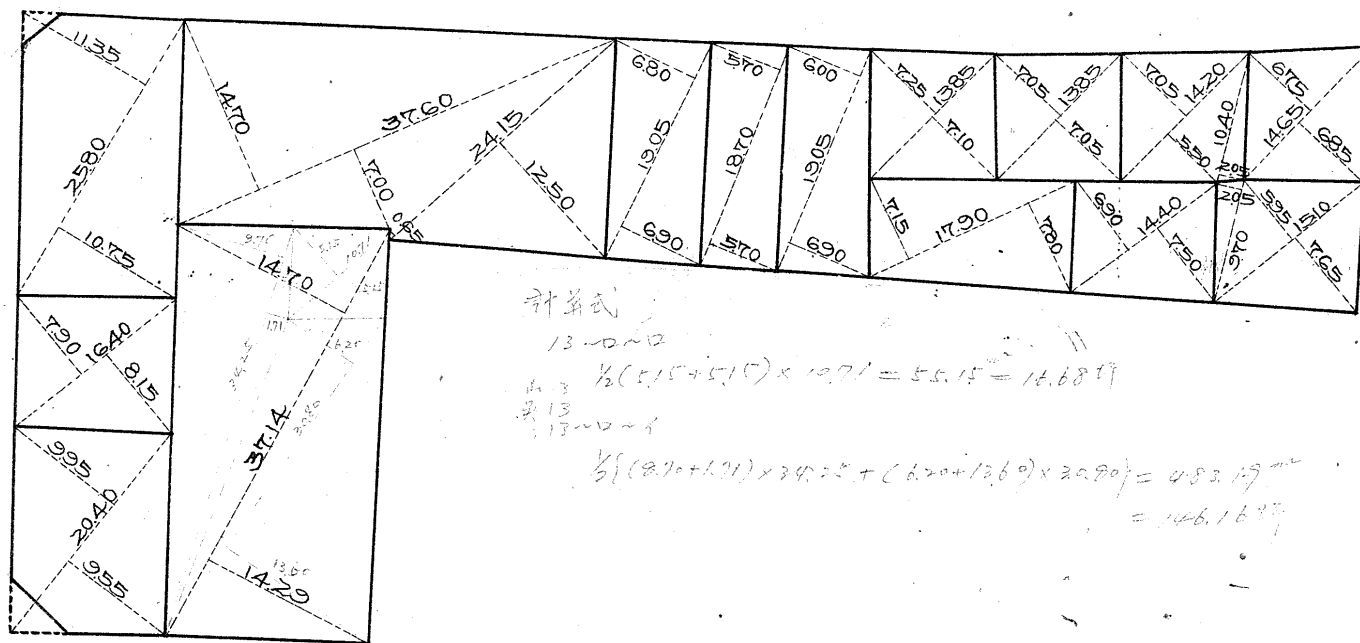
113-1号

新地名

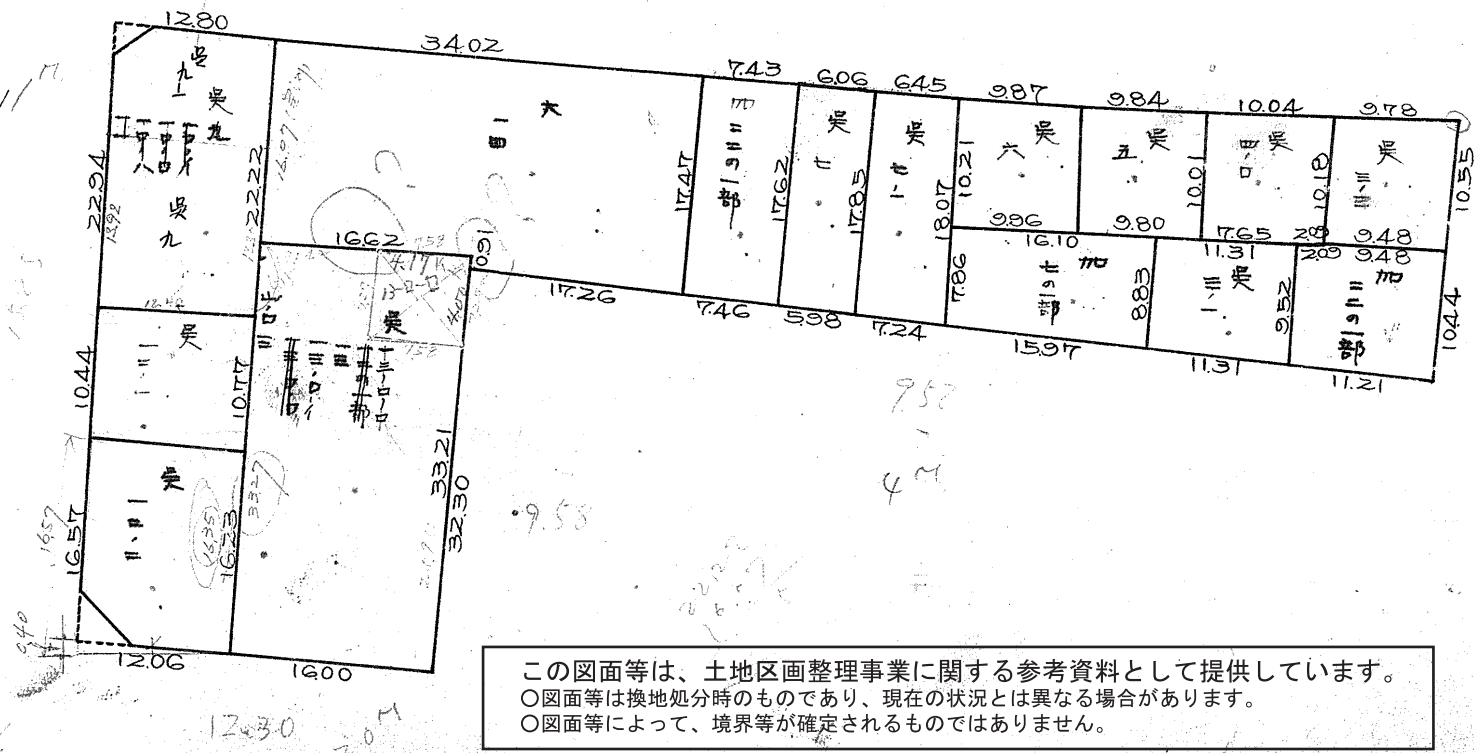
町 丁目

27年 4月 15日

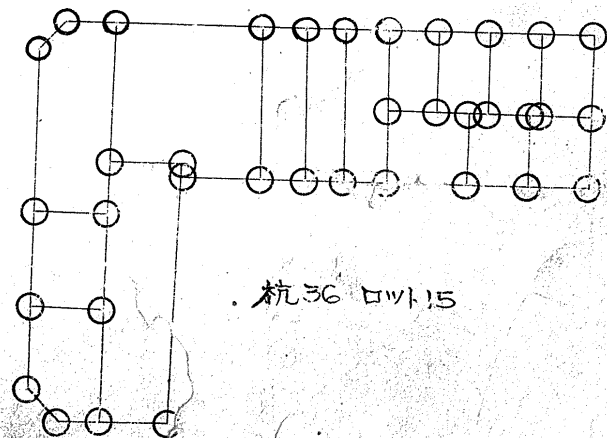
115	116-1	116-0
112	113-1	113-ハ
	113-0	
96	97	98

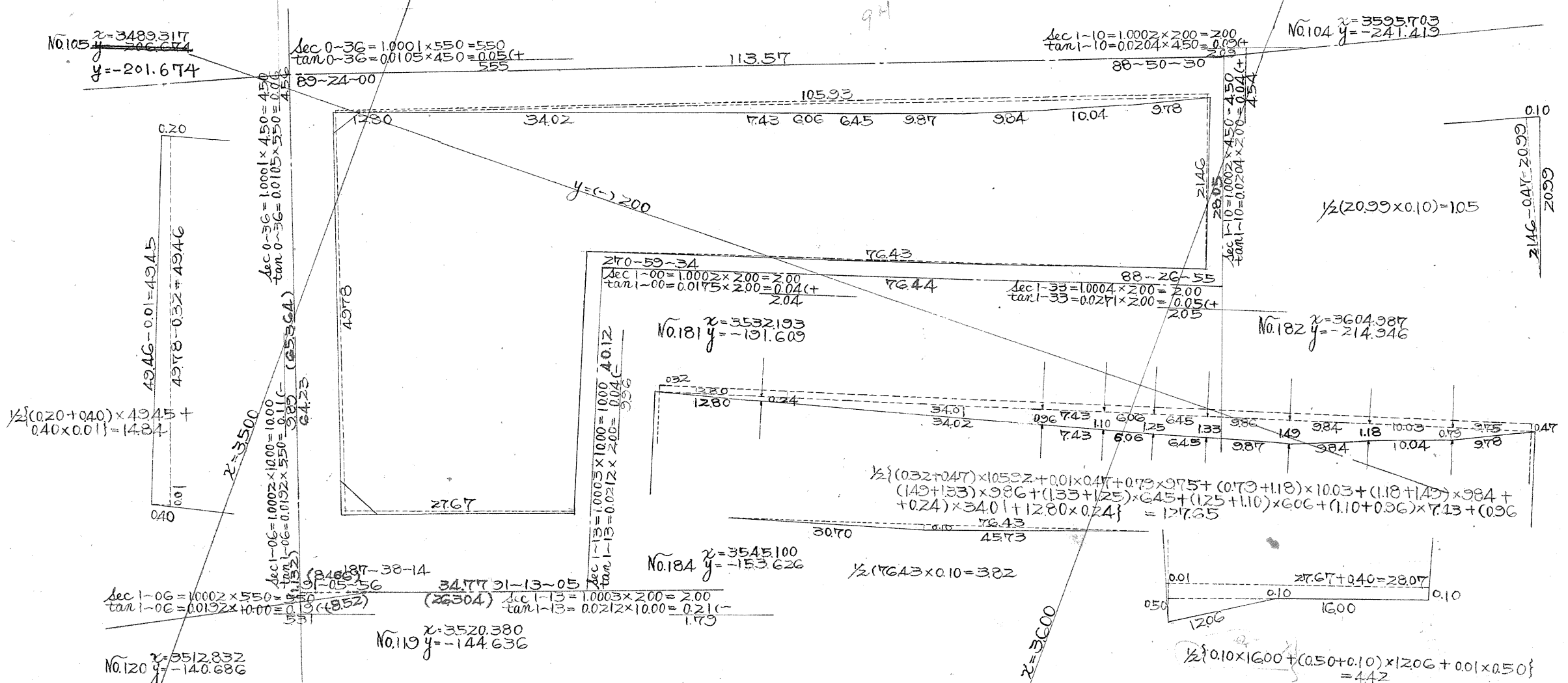


計算式
 $\frac{1}{2}(5.15+5.15) \times 19.71 = 5.15 \times 19.71 = 101.9165$
 $\frac{1}{2}((2.70+1.71) \times 34.25 + (6.20+12.69) \times 20.80) = 483.13$
 $= 146.167$



この図面等は、土地区画整理事業に関する参考資料として提供しています。
 ○図面等は換地処分時のものであり、現在の状況とは異なる場合があります。
 ○図面等によって、境界等が確定されるものではありません。





測点	取方位角	取方位	距離	cos	sin	更正距離	更正距離	倍々千線距	倍面積
A	0~00	N 0~00	105.93	1.0000	0.0000	105.936	0.000	0.000	0.000
B	31~10	S 88~50E	21.46	0.0204	0.9998	- 0.438	21.455	21.455	9397
C	182~43	S 2~43W	76.43	0.9989	0.0474	- 76.341	- 3623	39.287	2999.209
D	31~43	S 88~17E	32.20	0.0300	0.9996	- 0.966	32.186	67.850	65543
E	180~30	S 0~30W	27.67	1.0000	0.0087	- 27.668	- 0.241	99.795	2761.128
F	269~24	S 89~24W	49.78	0.0105	0.9999	- 0.523	- 49.777	49.777	26033
計									5861.310

合計面積 = 2930.66 + 14.84 + 4.42 + 1.05 - 127.65 + 382 = 2827.14 M² (×0.3025 = 855.20 坪) = 855.13 坪
 剪除面積 = 3.94 + 9.24 = 13.18 " = 398 "
 割込面積 = 2813.96 " = 851.15 "

この図面等は、土地区画整理事業に関する参考資料として提供しています。
 ○図面等は換地処分時のものであり、現在の状況とは異なる場合があります。
 ○図面等によって、境界等が確定されるものではありません。