

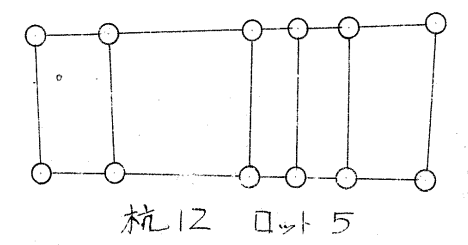
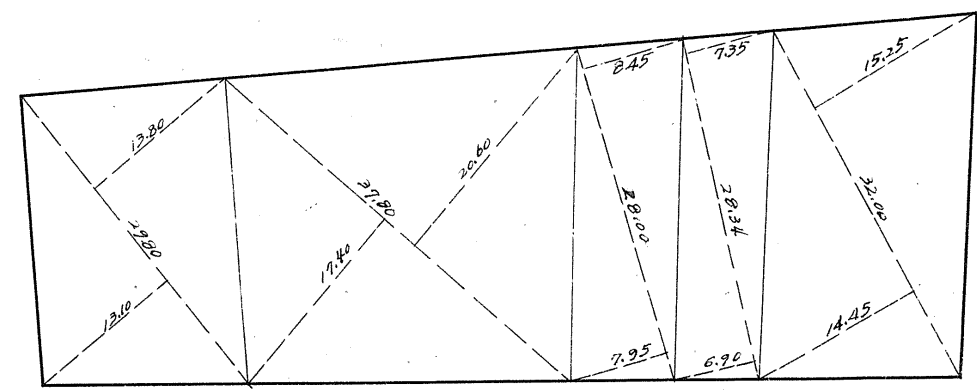
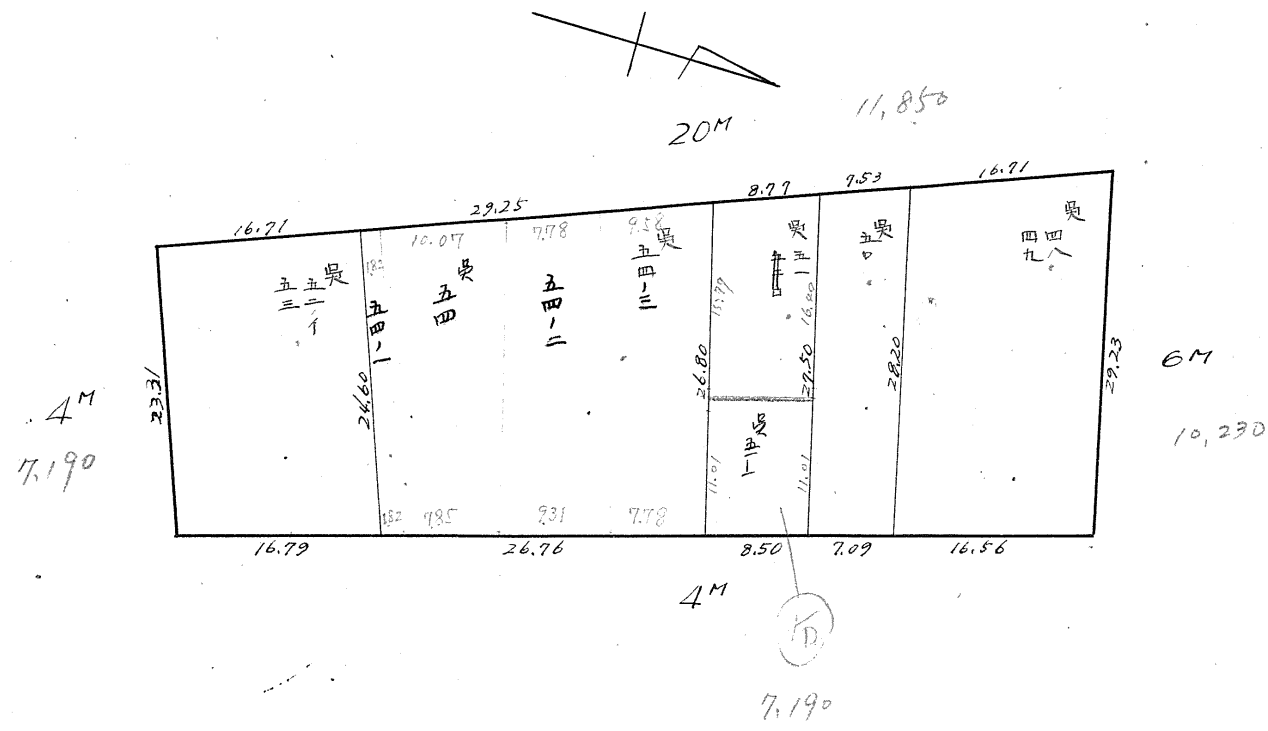
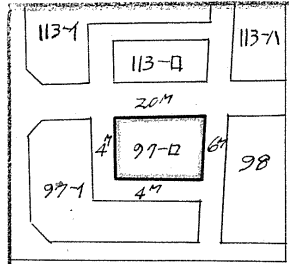
課長	係長	測量士	係

# 確定面積平面圖 $S = \frac{1}{600}$

ブロック番号 城南 97-□号

新地名 町 丁目

26年10月25日

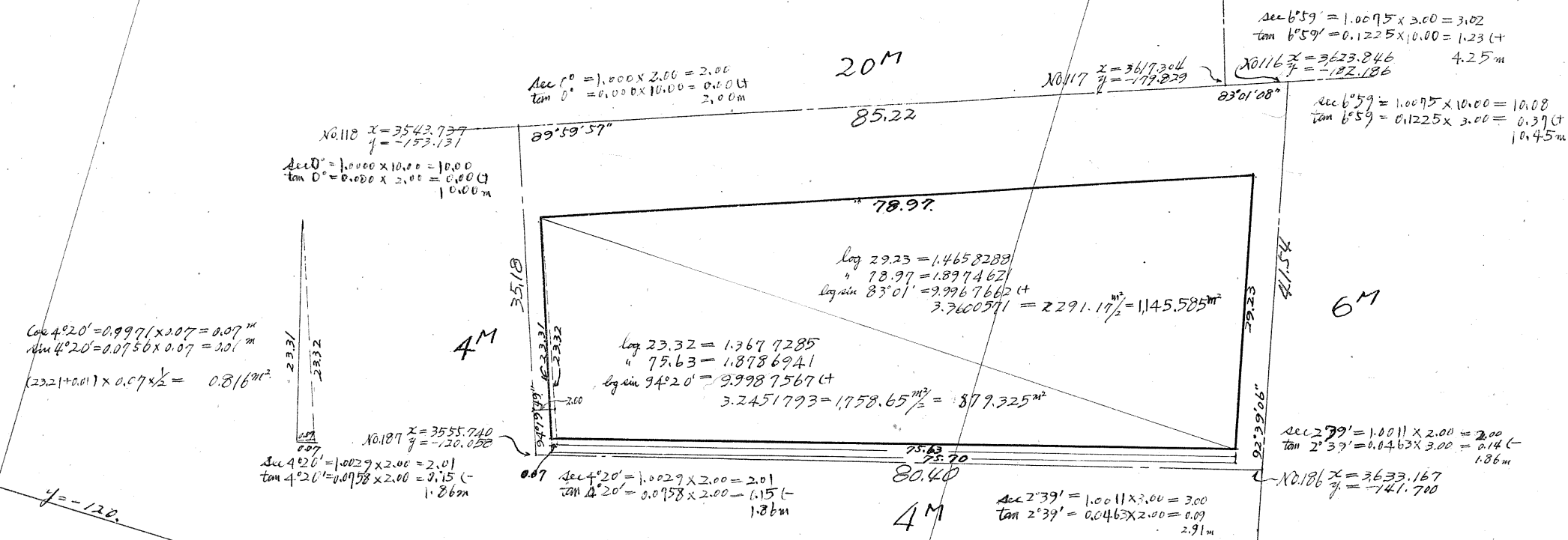


測量士	測量士	測量士	測量士
トラー	面積計	杭埋設	測距

この図面等は、土地区画整理事業に関する参考資料として提供しています。  
 ○図面等は換地処分時のものであり、現在の状況とは異なる場合があります。  
 ○図面等によって、境界等が確定されるものではありません。

97-0B  
トラス精度 1/3000

この図面等は、土地区画整理事業に関する参考資料として提供しています。  
 ○図面等は換地処分時のものであり、現在の状況とは異なる場合があります。  
 ○図面等によって、境界等が確定されるものではありません。



合計面積  $1145.585 + 879.325 + 0.816 = 2,025.73 \text{ m}^2 = (x0.3025 = 2,025.73 \text{ 坪}) = 612.76 \text{ 坪}$   
 剪除 "  $0.0 = (x0.3025 = 0.0 \text{ 坪}) = 0.0$   
 プラント "  $2,025.73 = (x0.3025 = 2,025.73 \text{ 坪}) = 612.76$   
 割込 "  $2,025.73 = 612.76 \text{ 坪}$