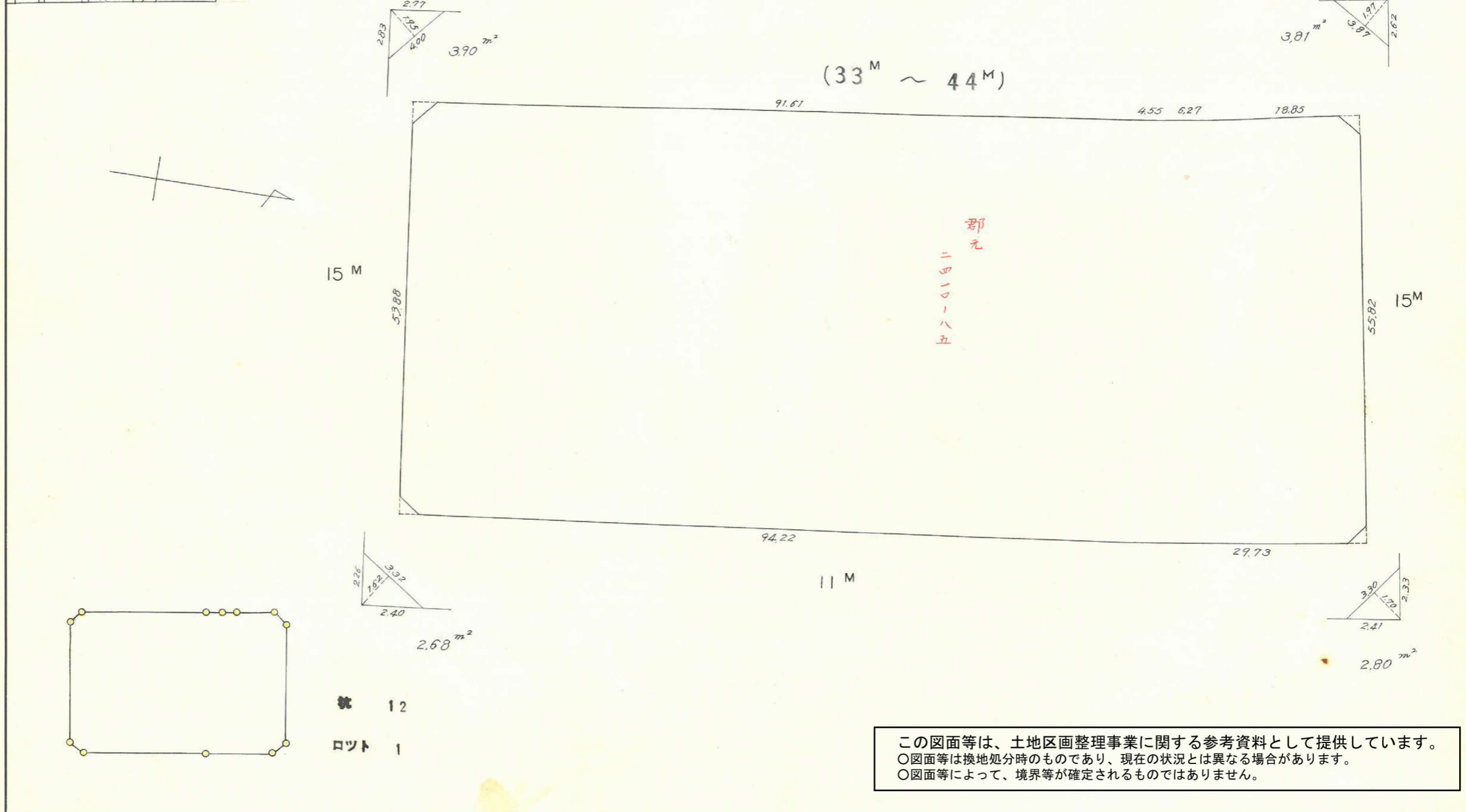
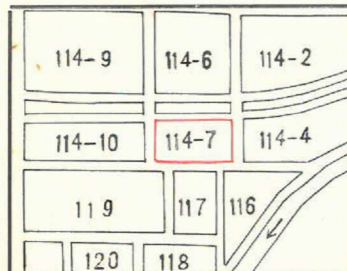


課長	係長	測量士	係

(分筆前)
 確定面積平面図 $S = \frac{1}{600}$

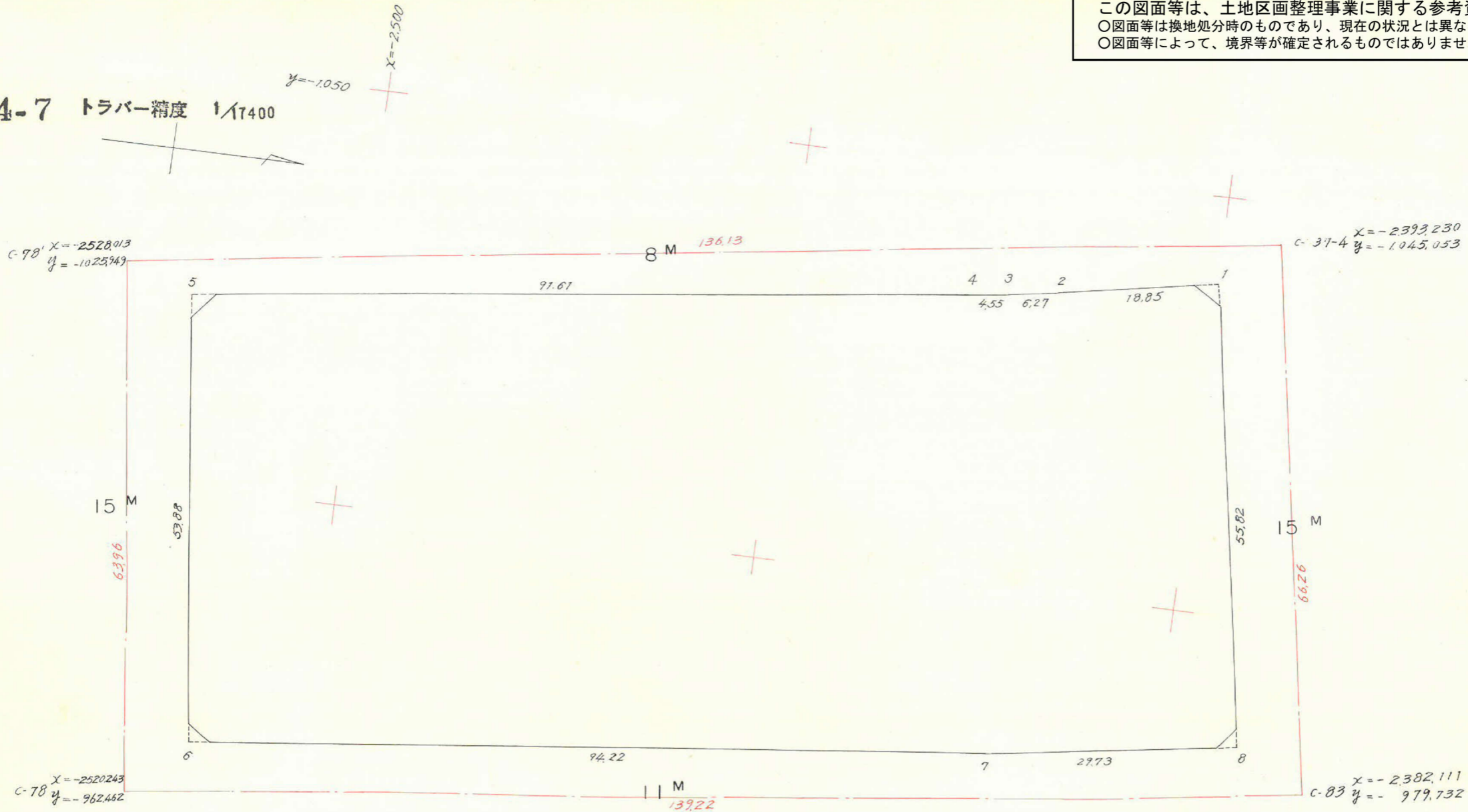
ブロック番号 **宇宿** 114-7 号

新地名 町 丁目
 年 月 日



この図面等は、土地区画整理事業に関する参考資料として提供しています。
 ○図面等は換地処分時のものであり、現在の状況とは異なる場合があります。
 ○図面等によって、境界等が確定されるものではありません。

114-7 トラバー精度 1/17400



点	(1)	(2)	(3)	(4)	(1) x (4)	(2) x (3)
	X	(X _{n-1}) - (X _{n+1})	Y	(Y _{n-1}) - (Y _{n+1})		
1	- 2399.763	+ 27.796	- 1039.545	+ 51.616	- 123,866.167	- 28,895.193
2	- 2418.300	+ 24.734	- 1036.110	- 4.404	+ 10,650.193	- 25,627.145
3	- 2424.497	+ 10.718	- 1035.141	- 1.556	+ 3,772.517	- 11,094.641
4	- 2429.018	+ 95.385	- 1034.554	- 12,293	+ 29,859.918	- 98,680.933
5	- 2519.882	+ 84.497	- 1022.848	- 65.218	+ 164,341.664	- 86,427.587
6	- 2513.515	- 99.977	- 969.336	- 42,800	+ 107,578.442	+ 96,911.305
7	- 2419.905	- 123.011	- 980.048	+ 15.158	- 36,680.920	+ 120,556.685
8	- 2390.504	- 20.142	- 984.494	+ 59.497	- 142,227.816	+ 19,829.678
1						
		± 243,130		± 126,271	+ 316,202,734 - 302,774,903	+ 237,297,668 - 250,725,499
					+ 13,427,831	- 13,427,831

合計面積 = 6713.91 m²
 剪除 " = 390 + 268 + 280 + 381 = 13.19 m²
 ブロック " = 6700.72

X = -2400
 Y = -950

1/2 = 6713.915